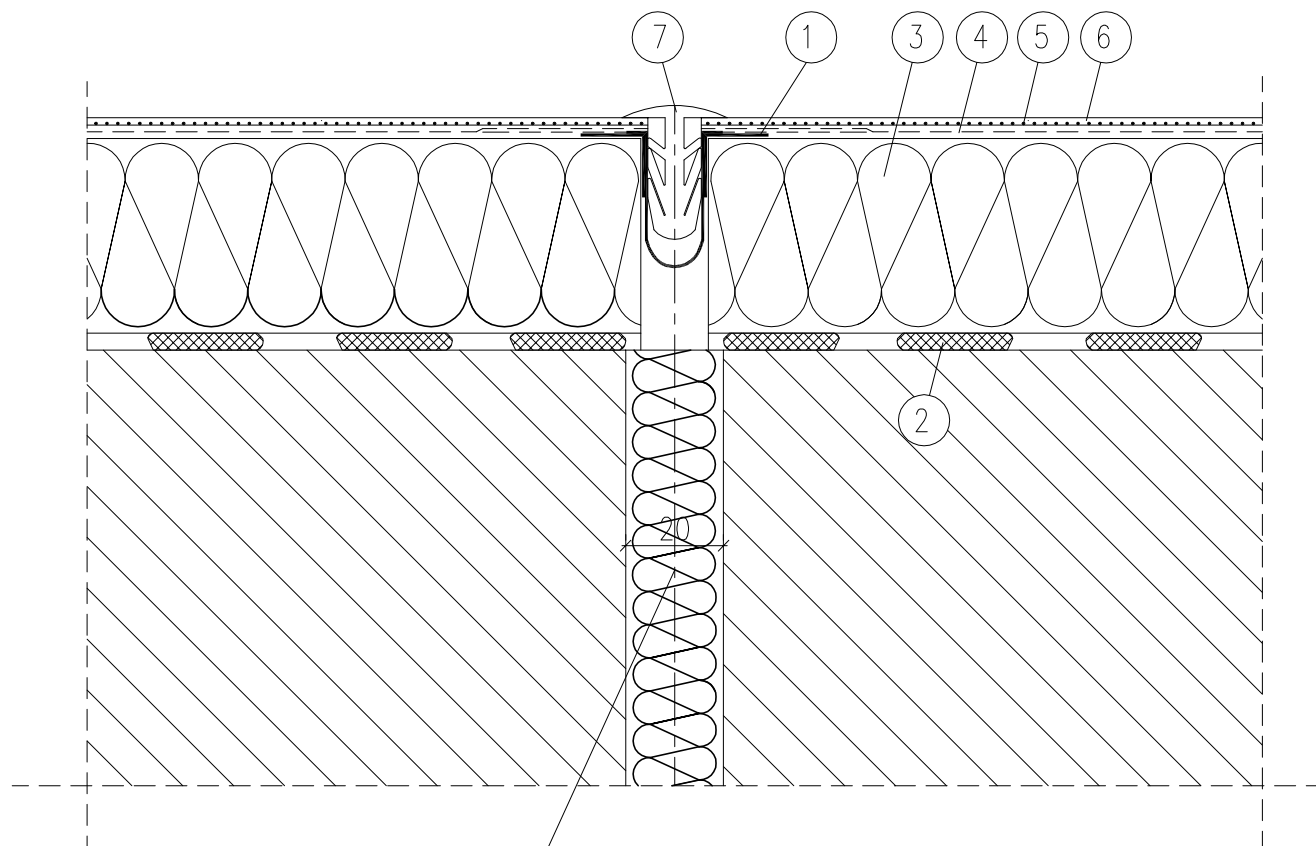


# Uszczelnienie dylatacji za pomocą taśmy dylatacyjnej – wypełnienie profilem dylatacyjnym

Uszczelnienie dylatacji między płytami loggiowymi wykonać analogicznie z zastosowaniem na czołach płyt styropianu gr. 6cm.



szczelina dylatacyjna szer.20cm wypełniona na głębokość 100cm styropianem, klejonym do ścian zaprawą klejącą systemową

- ① Taśma dylatacyjna z siatką
- ② Zaprawa klejąca systemowa
- ③ Styropian EPS-033 gr.15cm
- ④ Zaprawa systemowa zbrojona siatką z włókna szklanego
- ⑤ Preparat gruntujący
- ⑥ Tynk silikonowo-silikatowy
- ⑦ Profil dylatacyjny

NAZWA I ADRES OBIEKTU	Budynek mieszkalny wielorodzinny Elbląg ul. Robotnicza 250		BRANŻA Konstrukcja	
TYTUŁ RYSUNKU	Uszczelnienie dylatacji		DATA 02. 2016	
ZESPÓŁ PROJEKTOWY		uprawnienia	podpis	SKALA 1:20
	mgr inż. Andrzej Żołącki	nr upr. 1065/EL/86		NR RYS. 10
	mgr inż. Edward Szczerba	nr upr. 153/01/0L		