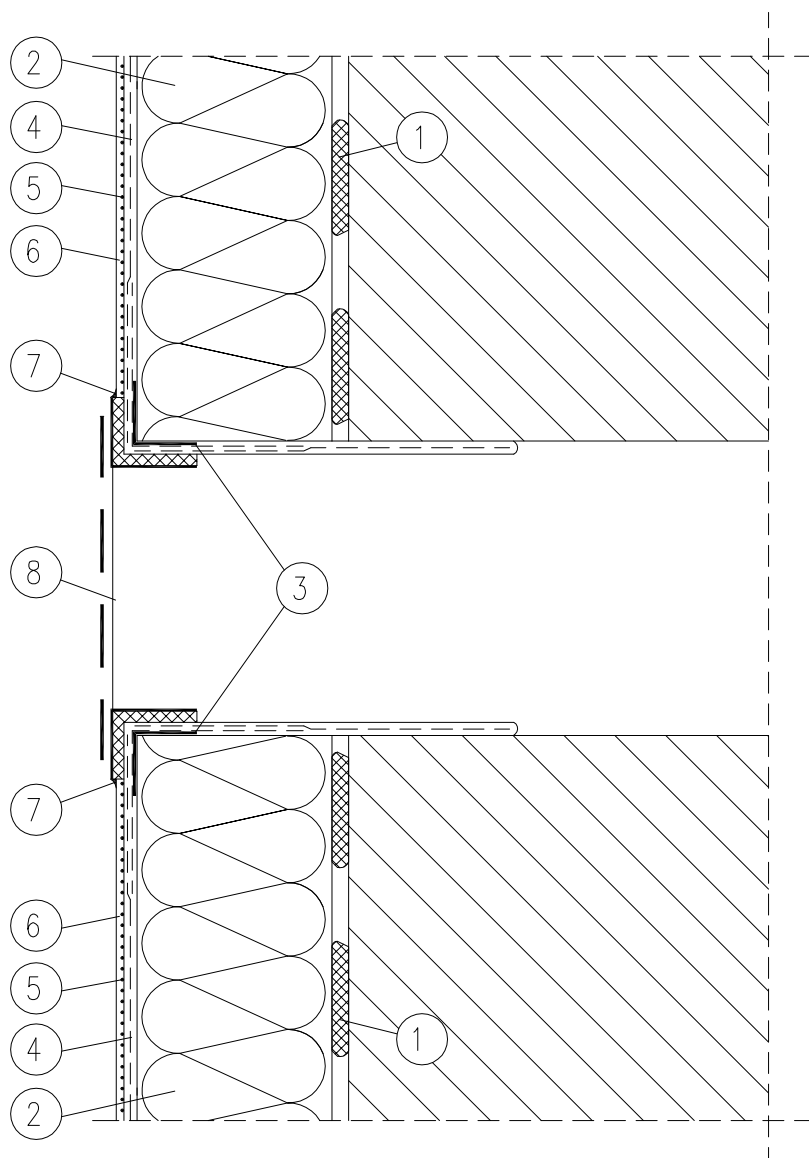


Połączenie z kratką wentylacyjną



Kratki wentylacyjne montować przy użyciu silikonu neutralnego lub przy pomocy uszczelnacza poliuretanowego

- | | |
|---|---|
| ① Zaprawa klejąca systemowa | ⑤ Preparat gruntujący |
| ② Styropian EPS-033 gr.15cm | ⑥ Tynk silikonowo-silikatowy |
| ③ Narożnik aluminiowy fabrycznie oklejony siatką | ⑦ Silikon |
| ④ Zaprawa systemowa zbrojona siatką z włókna szklanego | ⑧ Kratka wentylacyjna stalowa ocynkowana |

| | | | |
|--------------------------|---|--------|-----------------------|
| NAZWA I ADRES OBIEKTU | Budynek mieszkalny wielorodzinny Elbląg ul. Robotnicza 250 | | BRANŻA Konstrukcja |
| TYTUŁ RYSUNKU | Połączenie z kratką wentylacyjną | | DATA 02. 2016 |
| ZESPÓŁ PROJEKTOWY | | | SKALA 1:20 |
| | uprawnienia | podpis | NR RYS. |
| mgr inż. Andrzej Żołącki | nr upr. 1065/EL/86 | | |
| mgr inż. Edward Szczerba | nr upr. 153/01/OL | | 13 |