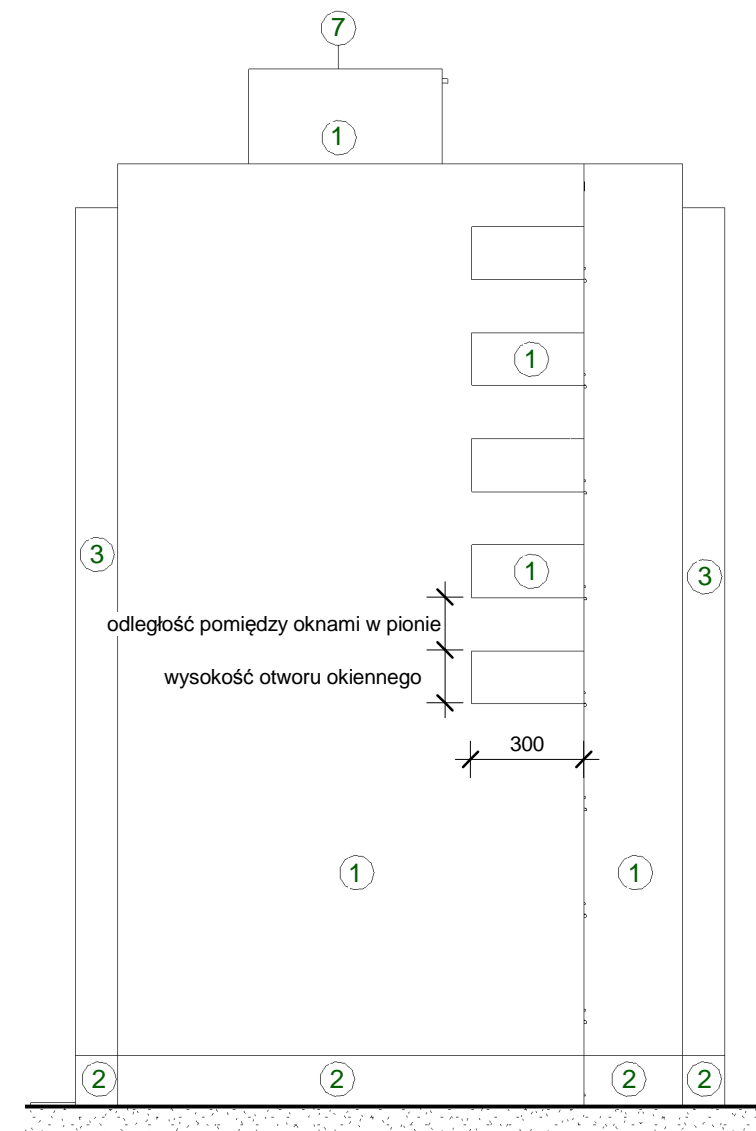


3 Południowa
1 : 200



2 Północna
1 : 200

Oznaczenia:

- ① - Styropian EPS-033 gr. 15 cm
- ② - Styropian EPS-033 gr. 10 cm
- ③ - Styropian EPS-033 gr. 6 cm
- ④ - Tynk silikonowo - silikatowy (ziarno 1,5 mm) - barwa wg. kolorystyki
- ⑤ - Farba silikonowa - barwa wg. kolorystyki
- ⑥ - Glazura (płytki gresowe 30x60 cm) - barwa wg. kolorystyki
- ⑦ - Styropian EPS100 na papie gr. 10 cm + 1x papa termozgrzewalna
- ⑧ - Styropian EPS-033 gr. 16 cm

Elewacje boczne - grubości ocieplenia,
opisy

Termoizolacja ścian wraz z kolorystyką elewacji,
oraz kompleksowy remont elementów loggi

Elbląg ul. Robotnicza 250

Autor:	mgr inż.arch. Piotr Nitecki		
	Nr uprawnień:	1151/EL/87	
Asystent:	tech.bud. Andrzej Lis		
Branża:	Architektura	Data:	02.2016
Faza proj.	Projekt budowlany	Skala:	1 : 200

USŁUGI ARCHITEKTONICZNE
PIOTR NITECKI
82-300 Elbląg ul Braterstwa Broni 7

Nr rys.
17
Nr str.