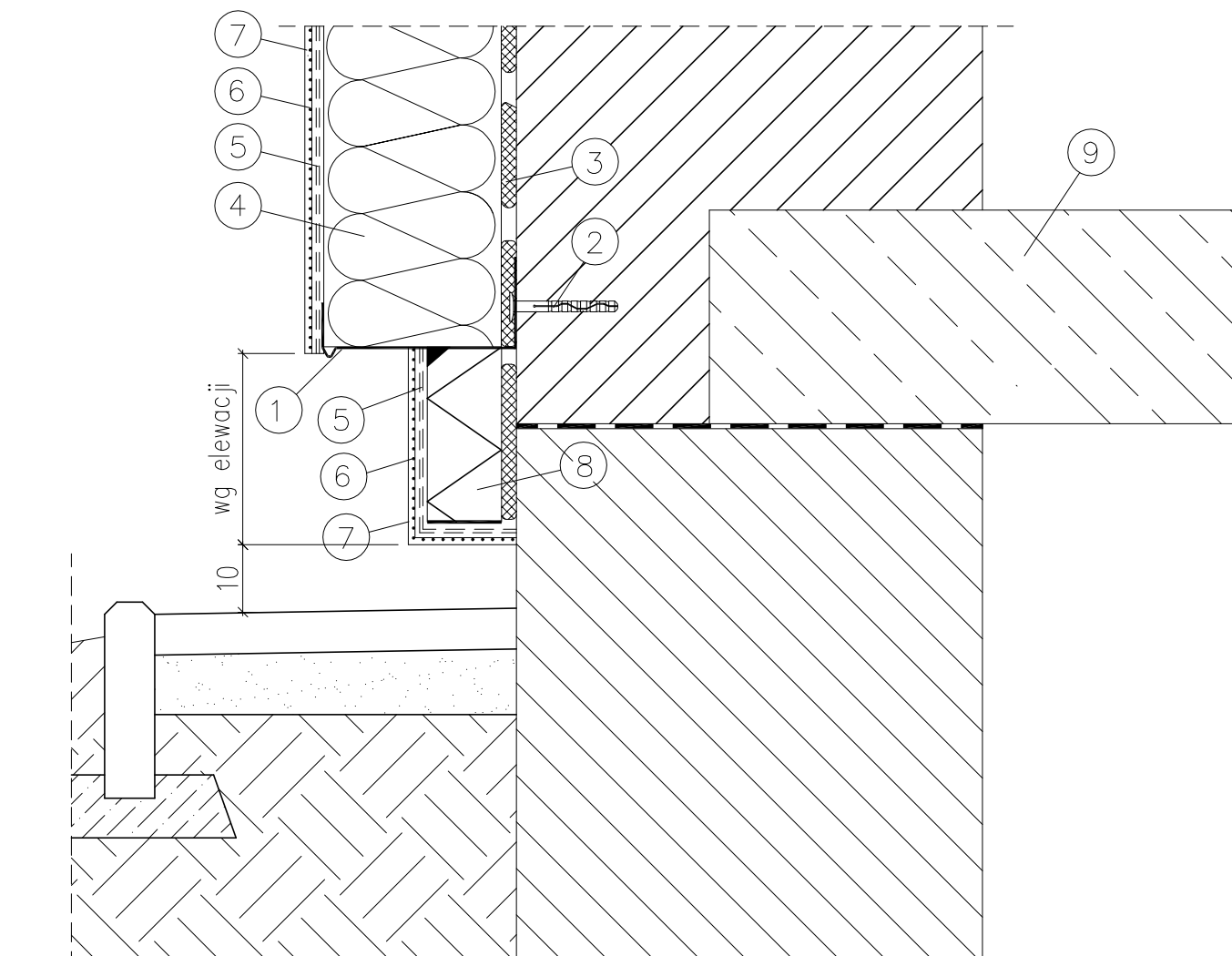


Docieplenie cokołu budynku



- ① Profil cokołowy
- ② Dybel mocujący profil cokołowy
- ③ Zaprawa klejąca systemowa
- ④ Styropian EPS-033 FASADA gr.15cm
- ⑤ Zaprawa systemowa podwójnie zbrojona siatką do wysokości min. 2 m nad poziom terenu
- ⑥ Preparat gruntujący
- ⑦ Tynk silikonowo-silikatowy
- ⑧ Styropian EPS-033 gr.10cm
- ⑨ Strop nad piwnicami

NAZWA I ADRES OBIEKTU	Budynek mieszkalny wielorodzinny Elbląg ul. Robotnicza 250		BRANŻA Konstrukcja
TYTUŁ RYSUNKU	Docieplenie cokołu budynku		DATA 02. 2016
ZESPÓŁ PROJEKTOWY		uprawnienia	podpis
	mgr inż. Andrzej Żołąski	nr upr. 1065/EL/86	
	mgr inż. Edward Szczerba	nr upr. 153/01/OL	
			SKALA 1:20
			NR RYS.
			3