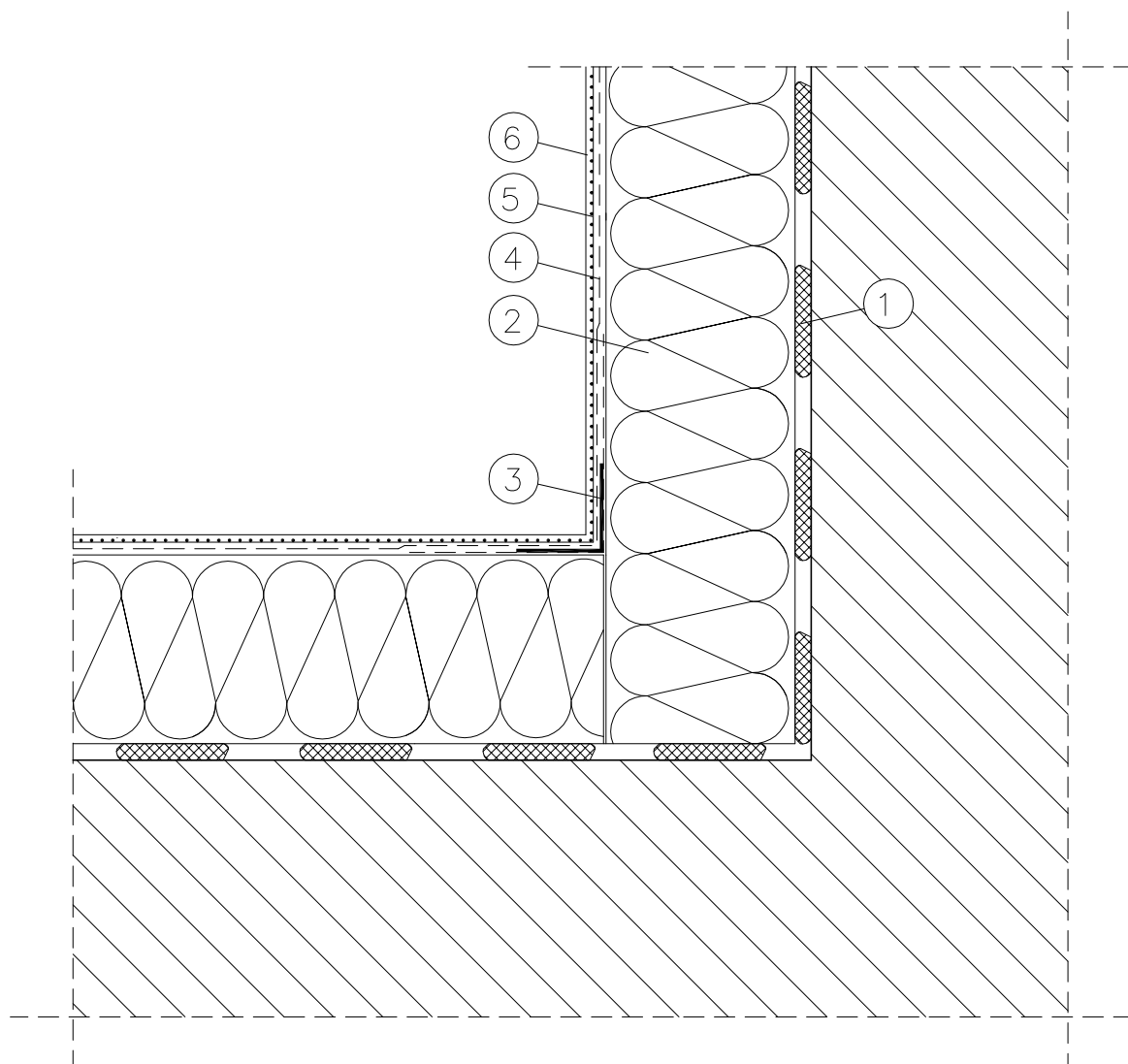


Docieplenie wklęsłej krawędzi budynku



- ① Zaprawa klejąca systemowa
- ② Styropian EPS–033 gr.15cm
- ③ Narożnik aluminiowy fabrycznie oklejony siatką
- ④ Zaprawa systemowa zbrojona siatką z włókna szklanego
- ⑤ Preparat gruntujący
- ⑥ Tynk silikonowo–silikatowy

NAZWA I ADRES OBIEKTU	Budynek mieszkalny wielorodzinny Elbląg ul. Robotnicza 250		BRANŻA Konstrukcja	
TYTUŁ RYSUNKU	Docieplenie wklęsłej krawędzi budynku		DATA 02. 2016	
ZESPÓŁ PROJEKTOWY			uprawnienia	podpis
	mgr inż. Andrzej Żołąski	nr upr. 1065/EL/86		
	mgr inż. Edward Szczerba	nr upr. 153/01/0L		
			SKALA 1:20	NR RYS.
				5