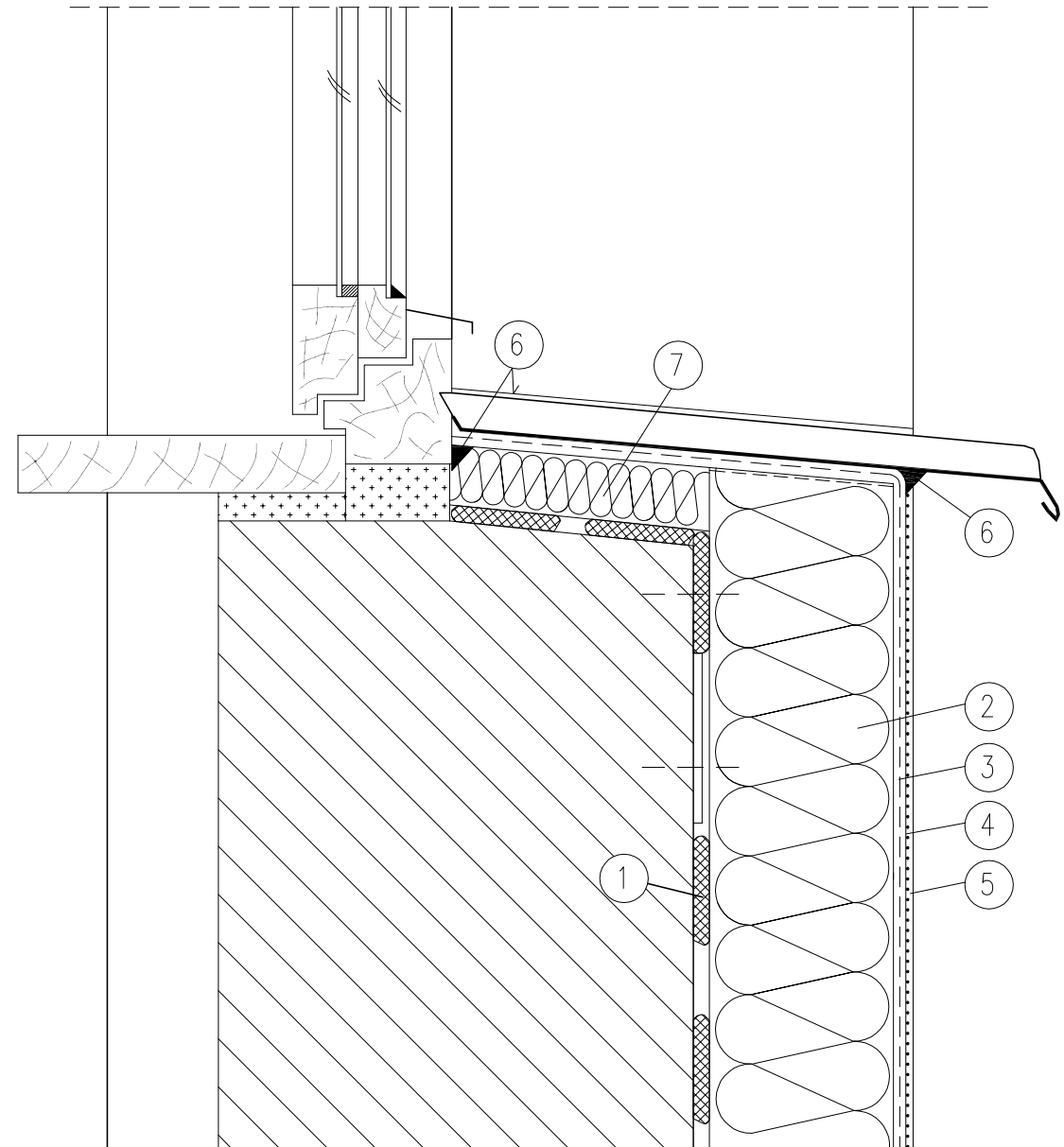


Docieplenie muru podokiennego



- ① Zaprawa klejąca systemowa
- ② Styropian EPS-033 gr.15cm
- ③ Zaprawa systemowa zbrojona siatką z włókna szklanego
- ④ Preparat gruntujący
- ⑤ Tynk silikonowo-silikatowy
- ⑥ Silikon
- ⑦ Styropian EPS-033 gr.2cm

NAZWA I ADRES OBIEKTU	Budynek mieszkalny wielorodzinny Elbląg ul. Robotnicza 250		BRANŻA Konstrukcja	
TYTUŁ RYSUNKU	Docieplenie muru podokiennego		DATA 02. 2016	
ZESPÓŁ PROJEKTOWY		uprawnienia	podpis	SKALA 1:20
	mgr inż. Andrzej Żołąski	nr upr. 1065/EL/86		NR RYS.
	mgr inż. Edward Szczerba	nr upr. 153/01/OL		7