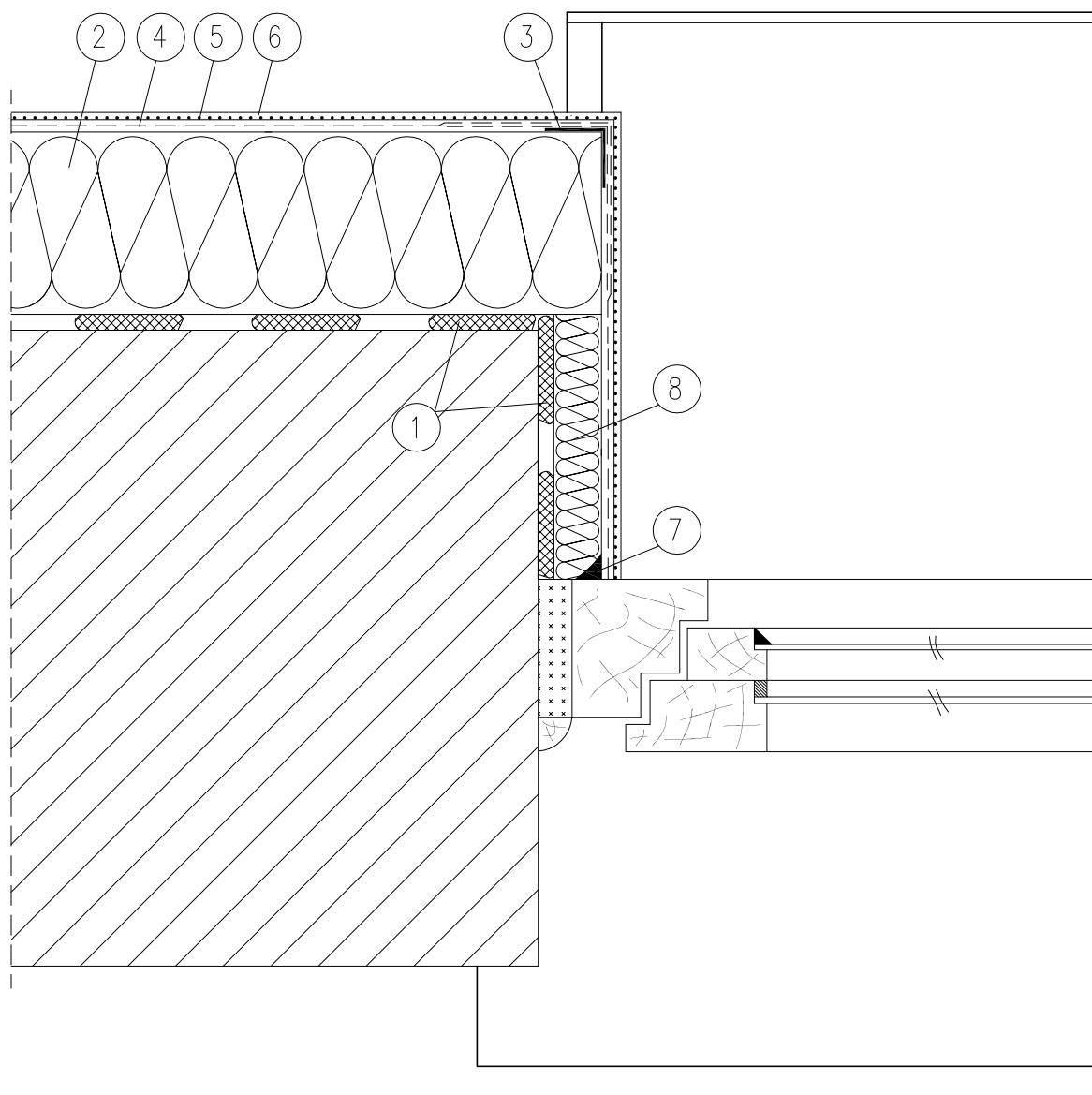


Docieplenie ościeży okiennych



- | | |
|---|------------------------------|
| ① Zaprawa klejąca systemowa | ⑤ Preparat gruntujący |
| ② Styropian EPS-033 gr.15cm | ⑥ Tynk silikonowo-silikatowy |
| ③ Narożnik aluminiowy
fabrycznie oklejony siatką | ⑦ Silikon |
| ④ Zaprawa systemowa zbrojona
siatką z włókna szklanego | ⑧ Styropian EPS-033 |

NAZWA I ADRES OBIEKTU	Budynek mieszkalny wielorodzinny Elbląg ul. Robotnicza 250		BRANŻA Konstrukcja	
TYTUŁ RYSUNKU	Docieplenie ościeży okiennych		DATA 02. 2016	
ZESPÓŁ PROJEKTOWY		uprawnienia	podpis	SKALA 1:20
	mgr inż. Andrzej Żołącki	nr upr. 1065/EL/86		NR RYS.
	mgr inż. Edward Szczerba	nr upr. 153/01/0L		8