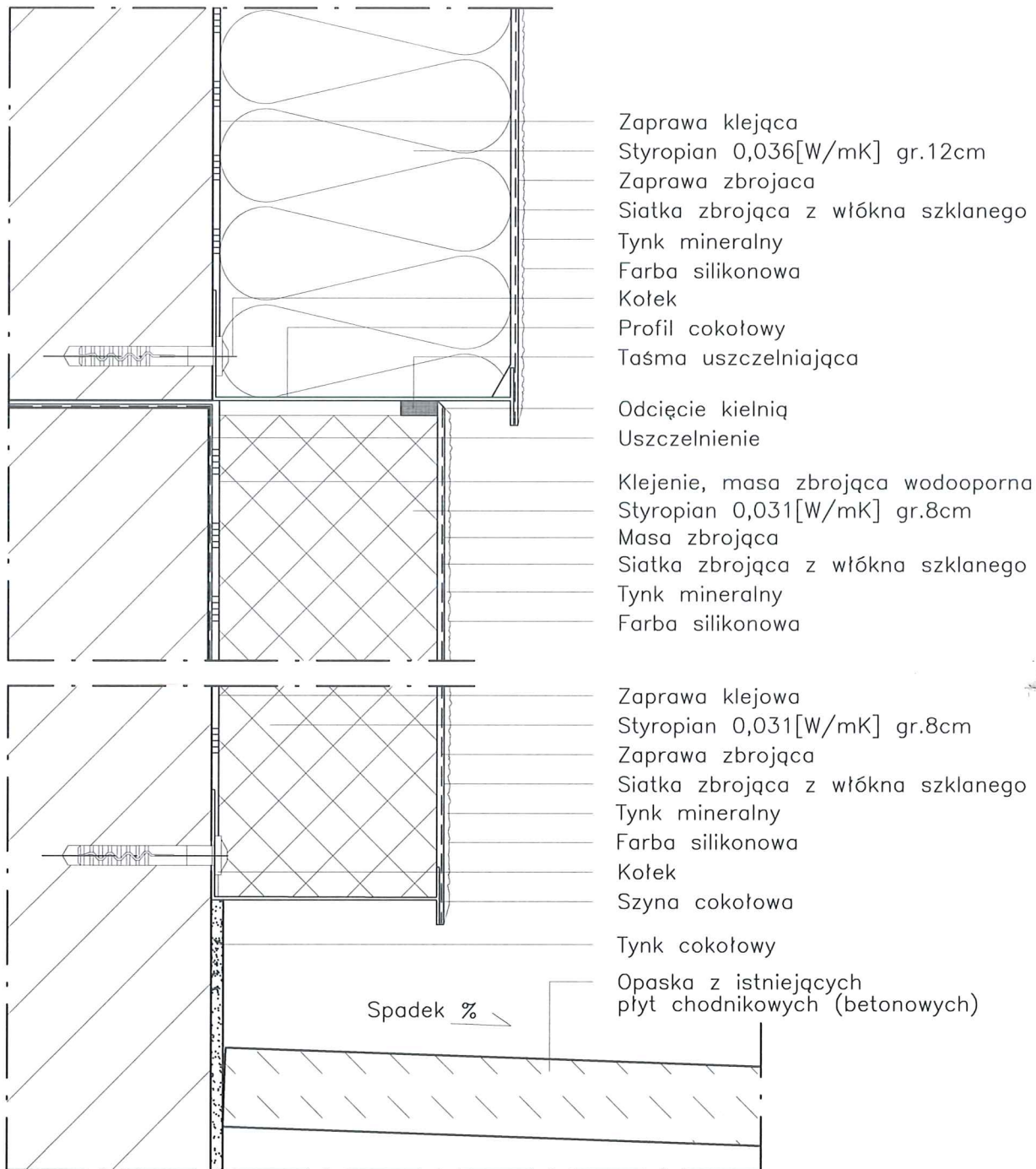


DETAL "A" WYKONANIE STREFY COKOŁOWEJ



Zaprawa klejąca
 Styropian 0,036[W/mK] gr.12cm
 Zaprawa zbrojąca
 Siatka zbrojąca z włókna szklanego
 Tynk mineralny
 Farba silikonowa
 Kołek
 Profil cokołowy
 Taśma uszczelniająca

Odcięcie kielnią
 Uszczelnienie
 Klejenie, masa zbrojąca wodooporna
 Styropian 0,031[W/mK] gr.8cm
 Masa zbrojąca
 Siatka zbrojąca z włókna szklanego
 Tynk mineralny
 Farba silikonowa



Zaprawa klejowa
 Styropian 0,031[W/mK] gr.8cm
 Zaprawa zbrojąca
 Siatka zbrojąca z włókna szklanego
 Tynk mineralny
 Farba silikonowa
 Kołek
 Szyba cokołowa
 Tynk cokołowy

Opaska z istniejących
 płyt chodnikowych (betonowych)

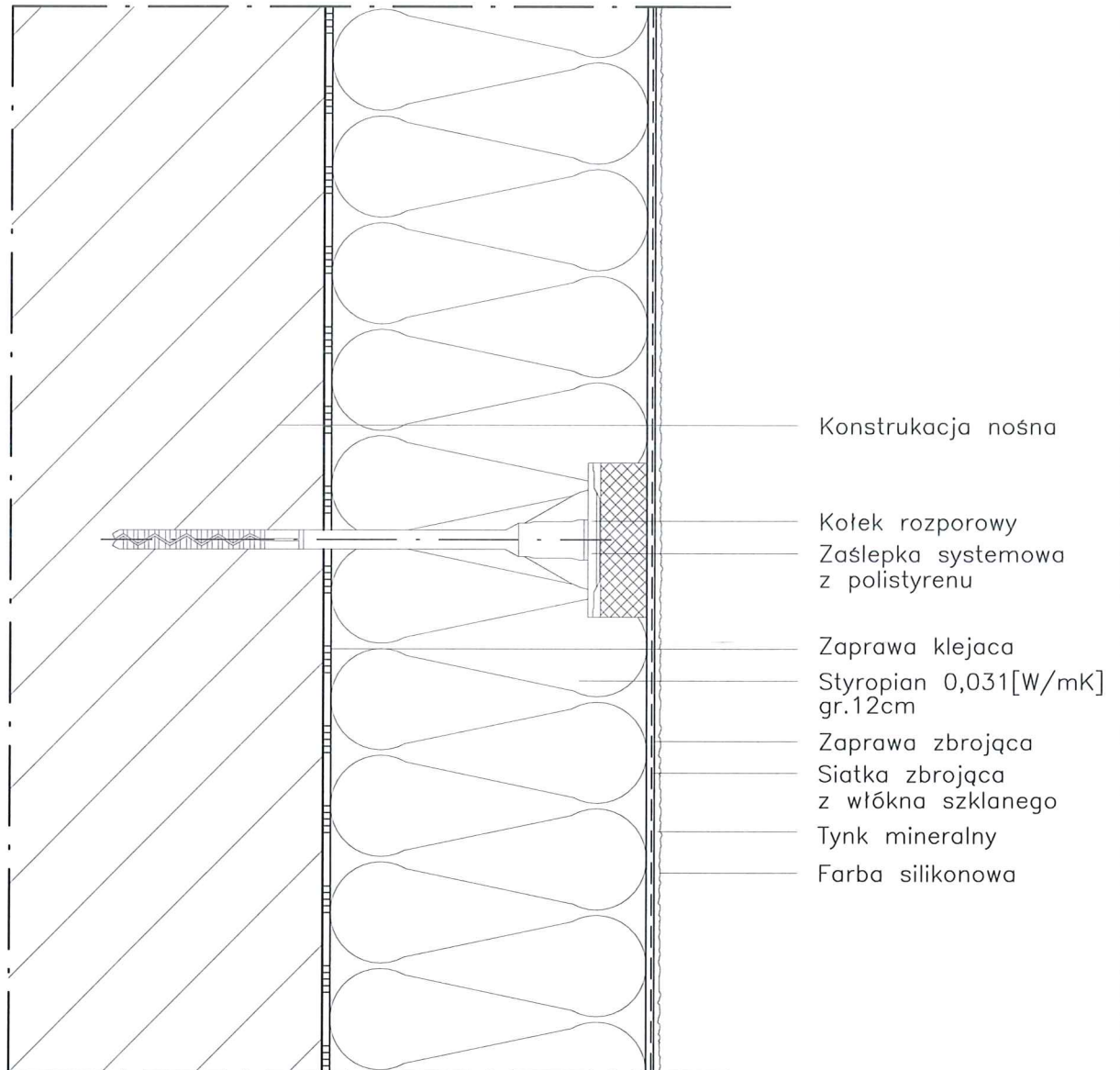
Spadek %

UWAGI:

1. STOSOWAĆ ROZWIĄZANIA SYSTEMOWE PRODUCENTÓW, NIEZBĘDNE DO PRAWIDŁOWEGO WYKONANIA ELEMENTU.
2. PARAMETRY ZASTOSOWANYCH MATERIAŁÓW OKREŚLONO W OPISIE TECHNICZNYM.

PROJEKT TERMOMODERNIZACJI /DOCIEPLENIA/ ŚCIAN ZEWNĘTRZNYCH Z KOLORYSTYKĄ ELEWACJI WRAZ Z WYMIANĄ BALUSTRAD LOGGII BUDYNKU MIESZKALNEGO WIELORODZINNEGO Elbląg, ul. Gen. W. Andersa 10-12 Obręb 3., działka nr 30/32		 <p>80-172 Gdańsk, ul. Morenowa 22/1</p>
Inwestor: Spółdzielnia Mieszkaniowa "ZAKRZEWO" ul. Robotnicza 246, Elbląg 82-300		
Branża: ARCHITEKTURA Faza: PROJEKT BUDOWLANY I WYKONAWCZY		
Projektował:	mgr inż. arch. Jacek Szczepny upr.4812/Gd/91	
Opracowała:	mgr inż. arch. Małgorzata Szczepna mgr inż. arch. Monika Makowska	
Temat rysunku: DETAL "A"-WYKONANIE STREFY COKOŁOWEJ		
Data: 07.2020		Nr rys.: A.8

DETAL "B" SCHEMAT WYKONANIA SYSTEMU



UWAGI:

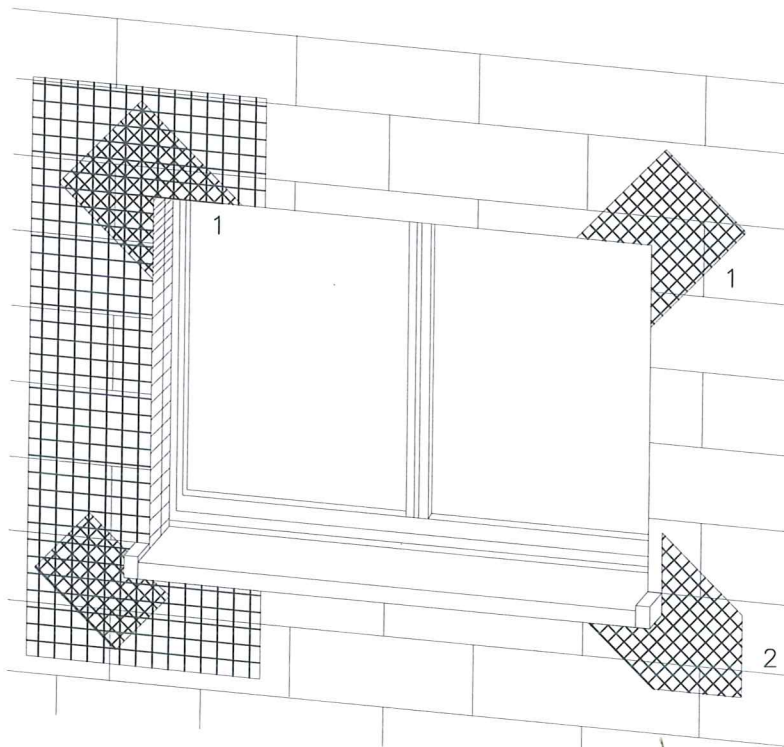
1. STOSOWAĆ ROZWIĄZANIA SYSTEMOWE PRODUCENTÓW, NIEZBĘDNE DO PRAWIDŁOWEGO WYKONANIA ELEMENTU.
2. PARAMETRY ZASTOSOWANYCH MATERIAŁÓW OKREŚLONO W OPISIE TECHNICZNYM.

PROJEKT TERMOMODERNIZACJI /DOCIEPLENIA/
 ŚCIAN ZEWNĘTRZNYCH Z KOLORYSTYKĄ ELEWACJI
 WRAZ Z WYMIANĄ BALUSTRAD LOGGII
 BUDYNKU MIESZKALNEGO WIELORODZINNEGO
 Elbląg, ul. Gen. W. Andersa 10-12
 Obręb 3., działka nr 30/32

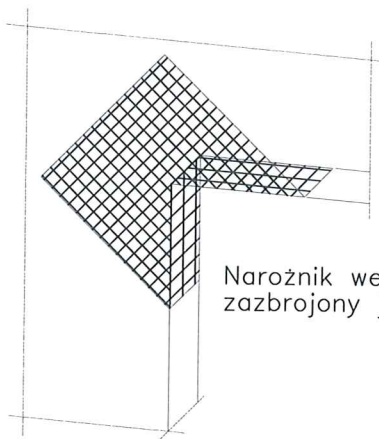


Inwestor: Spółdzielnia Mieszkaniowa "ZAKRZEWO" ul. Robotnicza 246, Elbląg 82-300	
Branża: ARCHITEKTURA Faza: PROJEKT BUDOWLANY i WYKONAWCZY	
Projektował:	mgr inż. arch. Jacek Szczęsny upr.4812/Gd/91
Opracowała:	mgr inż. arch. Małgorzata Szczęsna mgr inż. arch. Monika Makowska
Temat rysunku: DETAL "B"- SCHEMAT WYKONANIA SYSTEMU	
Data: 07.2020	Nr rys.: A.9

DETAL "C" ZBROJENIE OTWORÓW BUDOWLANYCH



- 1 Zbrojenie z włókna szklanego
- 2 Zbrojenie diagonalne z włókna szklanego
 Paski siatki (min. 20x40cm)



Narożnik wewnętrzny musi być zazbrojony jak narożnik zewnętrzny

Uwaga:
 przy systemach grubowarstwowych zbrojenie diagonalne układać w górnej strefie

Płyty termoizolacyjne w narożach tworzą obramowanie.

PROJEKT TERMOMODERNIZACJI /DOCIEPLENIA/
 ŚCIAN ZEWNĘTRZNYCH Z KOLORYSTYKĄ ELEWACJI
 WRAZ Z WYMIANĄ BALUSTRAD LOGGII
 BUDYNKU MIESZKALNEGO WIELORODZINNEGO
 Elbląg, ul. Gen. W. Andersa 10-12
 Obręb 3., działka nr 30/32

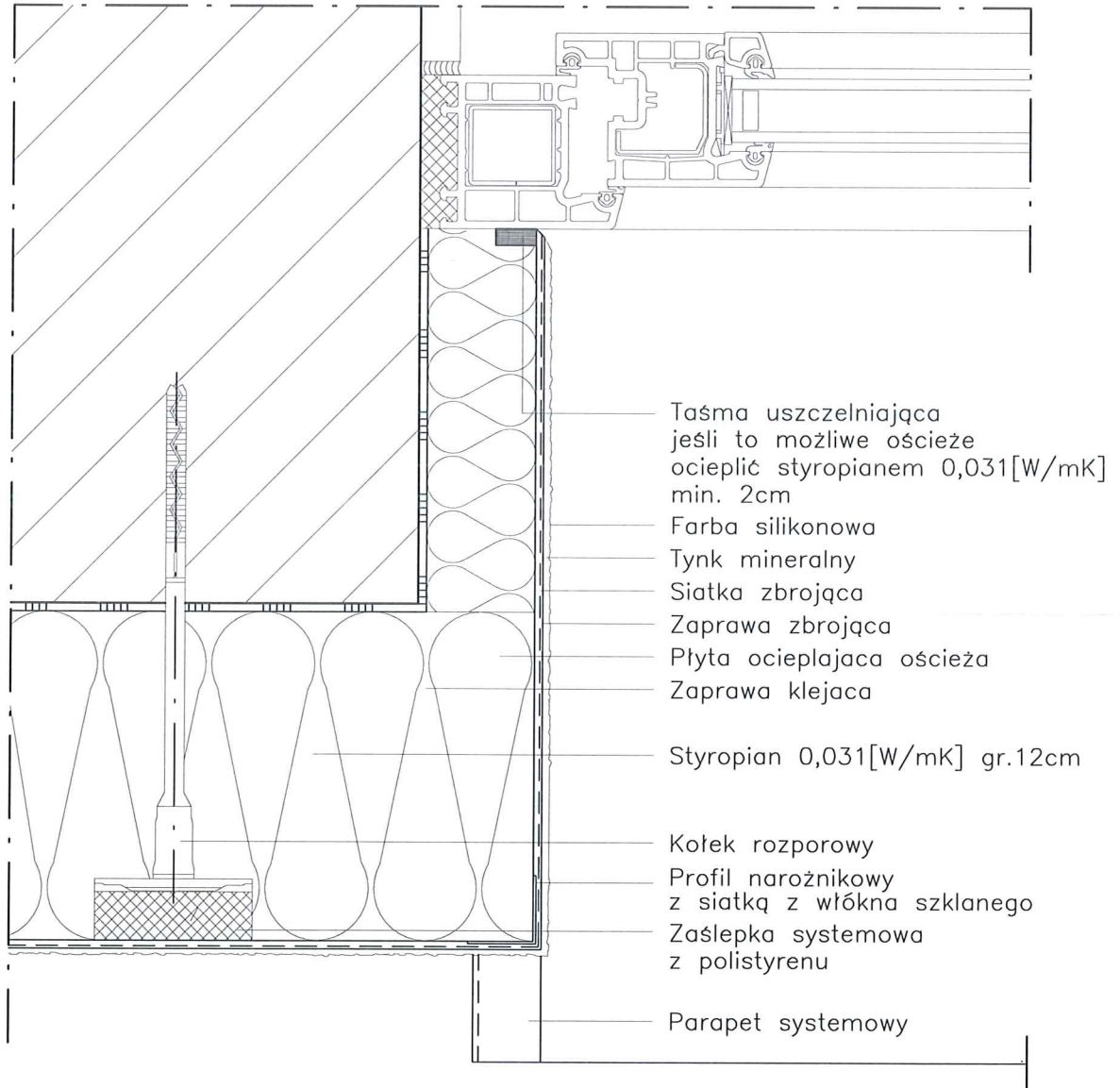


Inwestor: Spółdzielnia Mieszkaniowa "ZAKRZEWO" ul. Robotnicza 246, Elbląg 82-300	
Branża: ARCHITEKTURA Faza: PROJEKT BUDOWLANY I WYKONAWCZY	
Projektował:	mgr inż. arch. Jacek Szczęsny upr.4812/Gd/91
Opracowała:	mgr inż. arch. Małgorzata Szczęsna mgr inż. arch. Monika Makowska
Temat rysunku: DETAL "C"- ZBROJENIE OTWORÓW BUD.	
Data:	07.2020
Nr rys.: A.10	

UWAGI:
 1. STOSOWAĆ ROZWIĄZANIA SYSTEMOWE PRODUCENTÓW, NIEZBĘDNE DO PRAWIDŁOWEGO WYKONANIA ELEMENTU.
 2. PARAMETRY ZASTOSOWANYCH MATERIAŁÓW OKREŚLONO W OPISIE TECHNICZNYM.

DETAL "D"

WYKONANIE OŚCIEŻA OCIEPLONEGO



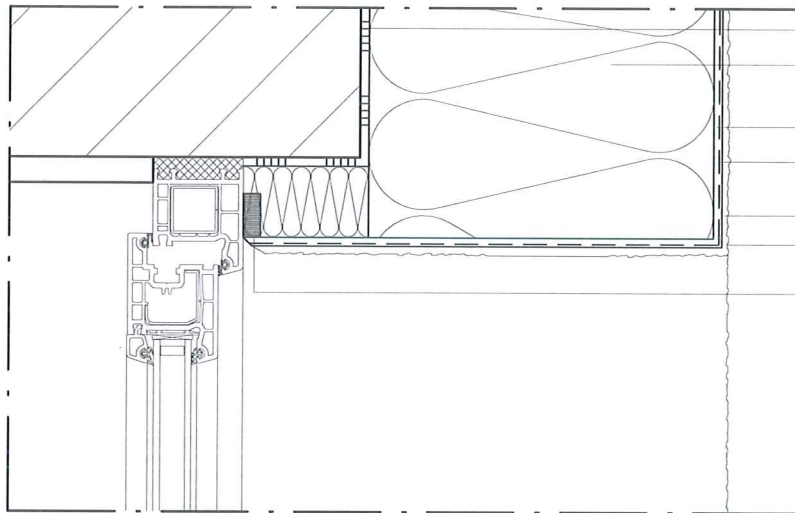
PROJEKT TERMOMODERNIZACJI /DOCIEPLENIA/ ŚCIAN ZEWNĘTRZNYCH Z KOLORYSTYKĄ ELEWACJI WRAZ Z WYMIANĄ BALUSTRAD LOGGII BUDYNKU MIESZKALNEGO WIELORODZINNEGO Elbląg, ul. Gen. W. Andersa 10-12 Obręb 3., działka nr 30/32		 Jacek Szczepny 80-172 Gdańsk, ul. Morenowa 22/1
Inwestor: Spółdzielnia Mieszkaniowa "ZAKRZEWO" ul. Robotnicza 246, Elbląg 82-300		
Branża: ARCHITEKTURA Faza: PROJEKT BUDOWLANY I WYKONAWCZY		
Projektował:	mgr inż. arch. Jacek Szczepny upr.4812/Gd/91	
Opracowała:	mgr inż. arch. Małgorzata Szczepna mgr inż. arch. Monika Makowska	
Temat rysunku: DETAL "D"- WYKONANIE OŚCIEŻA OCIEPLONEGO		
Data: 07.2020		Nr rys.: A.11

UWAGI:
 1. STOSOWAĆ ROZWIĄZANIA SYSTEMOWE PRODUCENTÓW,
 NIEZBĘDNE DO PRAWIDŁOWEGO WYKONANIA ELEMENTU.
 2. PARAMETRY ZASTOSOWANYCH MATERIAŁÓW
 OKREŚLONO W OPISIE TECHNICZNYM.

PREZYDENT MIASTA ELBLĄG 82-300 ELBLĄG ul. Łączności 1

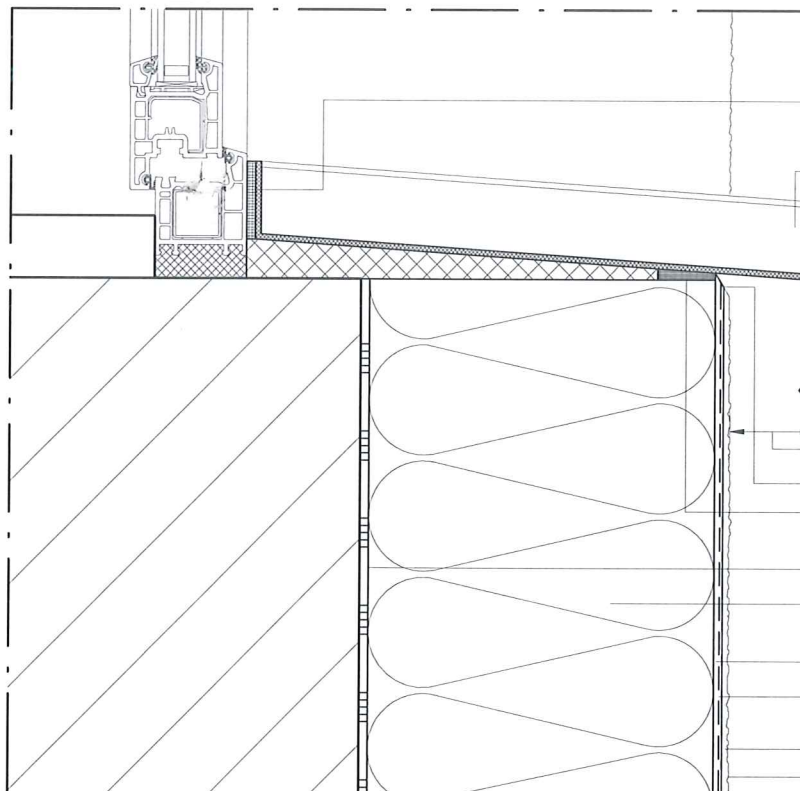
DETAL "E" WYKOŃCZENIE NADPROŻY I PARAPETÓW

DETAL "E2"



- Zaprawa klejąca
- Styropian 0,031[W/mK]
gr.12cm
- Zaprawa zbrojaca
- Siatka zbrojaca
z włókna szklanego
- Tynk mineralny
- Farba silikonowa
- Taśma uszczelniająca
jeśli to możliwe ościeże
ocieplić min. 2cm mat. izol.

DETAL "E1"



- Taśma uszczelniająca
z elastycznej pianki
- Parapet systemowy

- Wsuniecie > 30mm
- Odcięcie kielnią
- Taśma uszczelniająca
z elastycznej pianki
- Zaprawa klejąca
- Styropian 0,031[W/mK]
gr.12cm
- Zaprawa zbrojaca
- Siatka zbrojaca
z włókna szklanego
- Tynk mineralny
- Farba silikonowa

PROJEKT TERMOMODERNIZACJI /DOCIEPLENIA/
ŚCIAN ZEWNĘTRZNYCH Z KOLORYSTYKĄ ELEWACJI
WRAZ Z WYMIANĄ BALUSTRAD LOGGII
BUDYNKU MIESZKALNEGO WIELORODZINNEGO
Elbląg, ul. Gen. W. Andersa 10-12
Obręb 3., działka nr 30/32

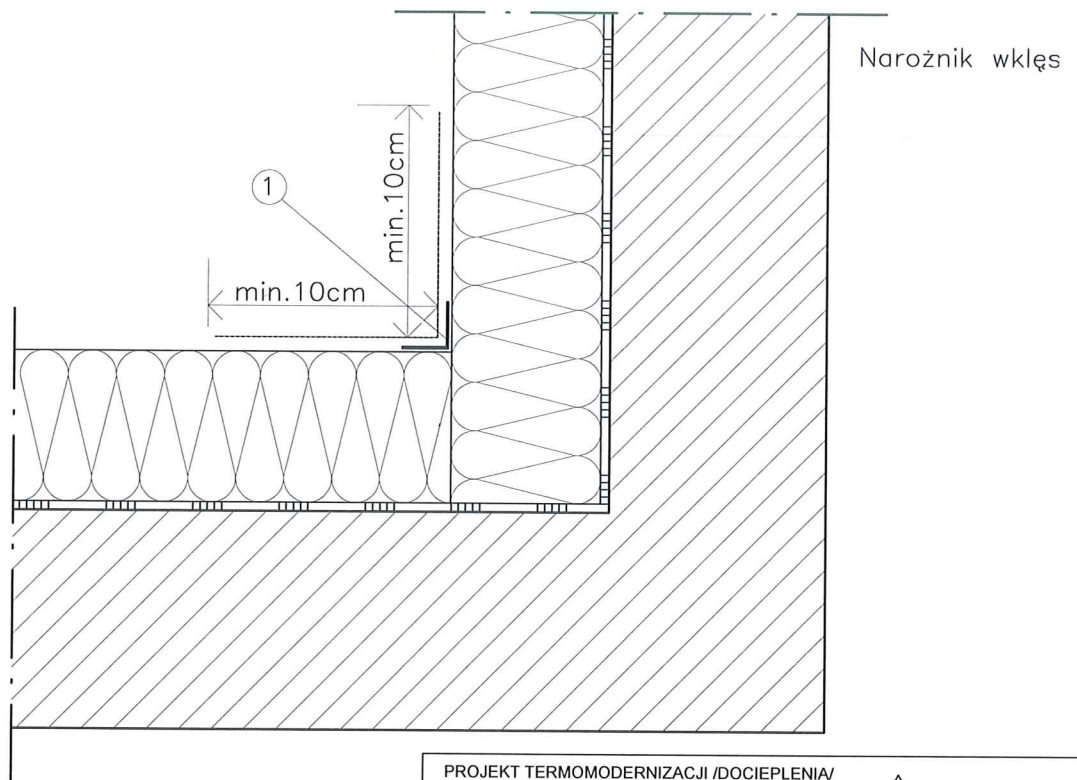
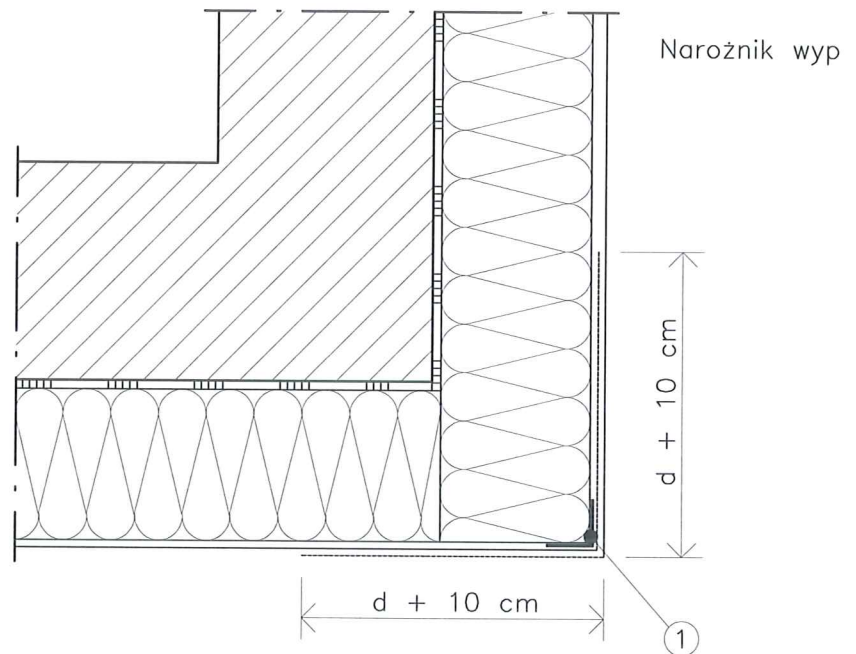


Inwestor: Spółdzielnia Mieszkaniowa "ZAKRZEWO" ul. Robotnicza 246, Elbląg 82-300	
Branża: ARCHITEKTURA Faza: PROJEKT BUDOWLANY I WYKOŃCZENIE	
Projektował:	mgr inż. arch. Jacek Szczepny upr.4812/Gd/91
Opracowała:	mgr inż. arch. Małgorzata Szczepna mgr inż. arch. Monika Makowska
Temat rysunku: DETAL "E"- WYK. NADPROŻY I PARAPETÓW	
Data:	07.2020
Nr rys.: A.12	

UWAGI:

1. STOSOWAĆ ROZWIĄZANIA SYSTEMOWE PRODUCENTÓW, NIEZBĘDNE DO PRAWIDŁOWEGO WYKONANIA ELEMENTU.
2. PARAMETRY ZASTOSOWANYCH MATERIAŁÓW OKREŚLONO W OPISIE TECHNICZNYM.

DETAL "F" WYKOŃCZENIE NAROŻNIKÓW ŚCIAN



LEGENDA

- 1 profil narożny aluminiowy
 d – grubość płyt izolacyjnych

UWAGI:

1. STOSOWAĆ ROZWIĄZANIA SYSTEMOWE PRODUCENTÓW, NIEZBĘDNE DO PRAWIDŁOWEGO WYKONANIA ELEMENTU.
2. PARAMETRY ZASTOSOWANYCH MATERIAŁÓW OKREŚLONO W OPISIE TECHNICZNYM.

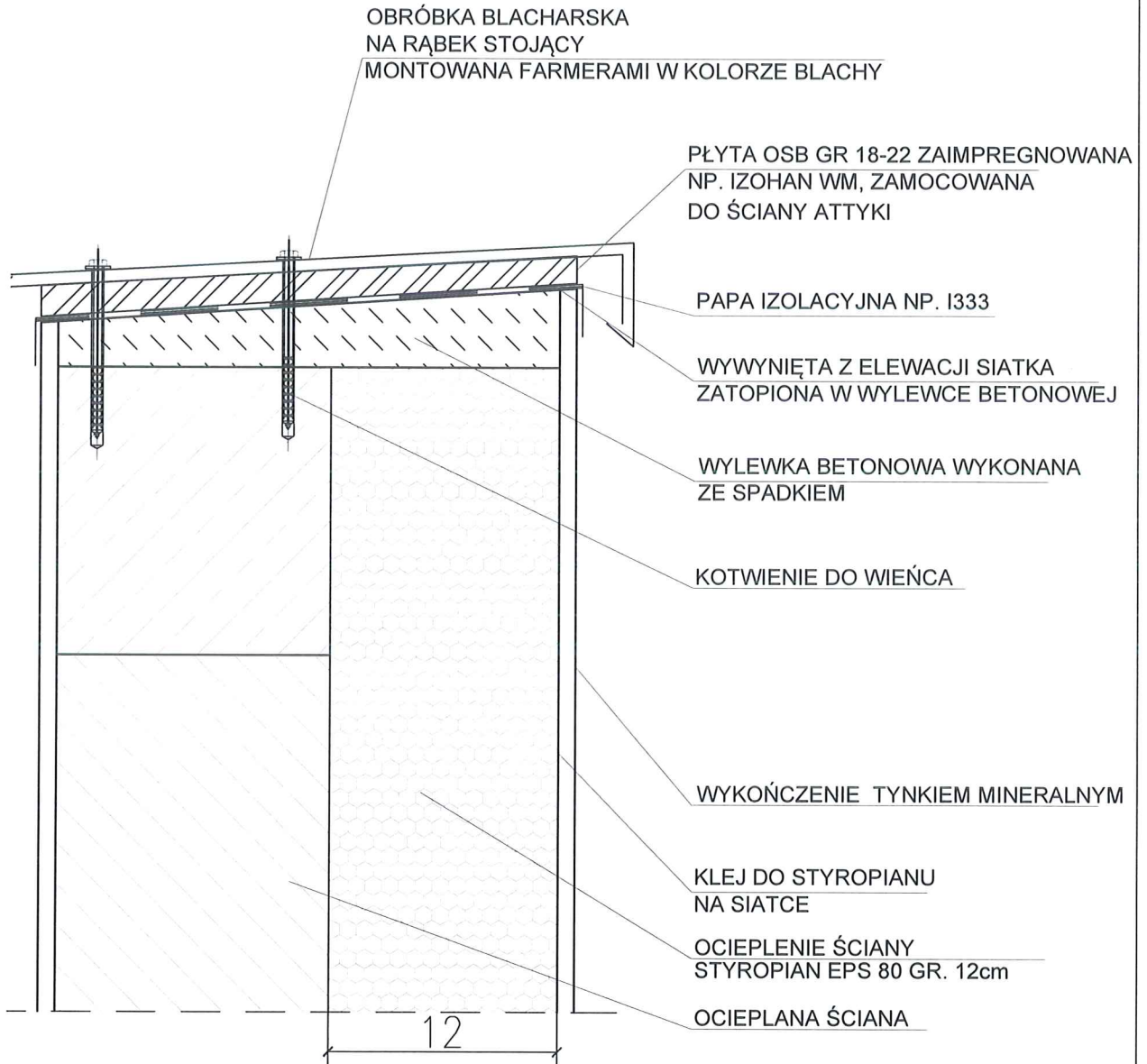
PROJEKT TERMOMODERNIZACJI /DOCIEPLENIA/
 ŚCIAN ZEWNĘTRZNYCH Z KOLORYSTYKĄ ELEWACJI
 WRAZ Z WYMIANĄ BALUSTRAD LOGGII
 BUDYNKU MIESZKALNEGO WIELORODZINNEGO
 Elbląg, ul. Gen. W. Andersa 10-12
 Obręb 3., działka nr 30/32



Inwestor: Spółdzielnia Mieszkaniowa "ZAKRZEWO" ul. Robotnicza 246, Elbląg 82-300	
Branża: ARCHITEKTURA Faza: PROJEKT BUDOWLANY I WYKONAWCZY	
Projektował:	mgr inż. arch. Jacek Szczepny upr.4812/Gd/91
Opracowała:	mgr inż. arch. Małgorzata Szczepna mgr inż. arch. Monika Makowska
Temat rysunku: DETAL "F"- WYKOŃCZENIE NAROŻNIKÓW ŚCIAN	
Data: 07.2020	Nr rys.: A.13

DETAL "I"- DETAL ATTYKI

ARCHI-CAD
Jacek Szczęsny
80-172 Gdańsk, ul. Morenowa 22/1



UWAGI:

1. STOSOWAĆ ROZWIĄZANIA SYSTEMOWE PRODUCENTÓW, NIEZBĘDNE DO PRAWIDŁOWEGO WYKONANIA ELEMENTU.
2. PARAMETRY ZASTOSOWANYCH MATERIAŁÓW OKREŚLONO W OPISIE TECHNICZNYM.

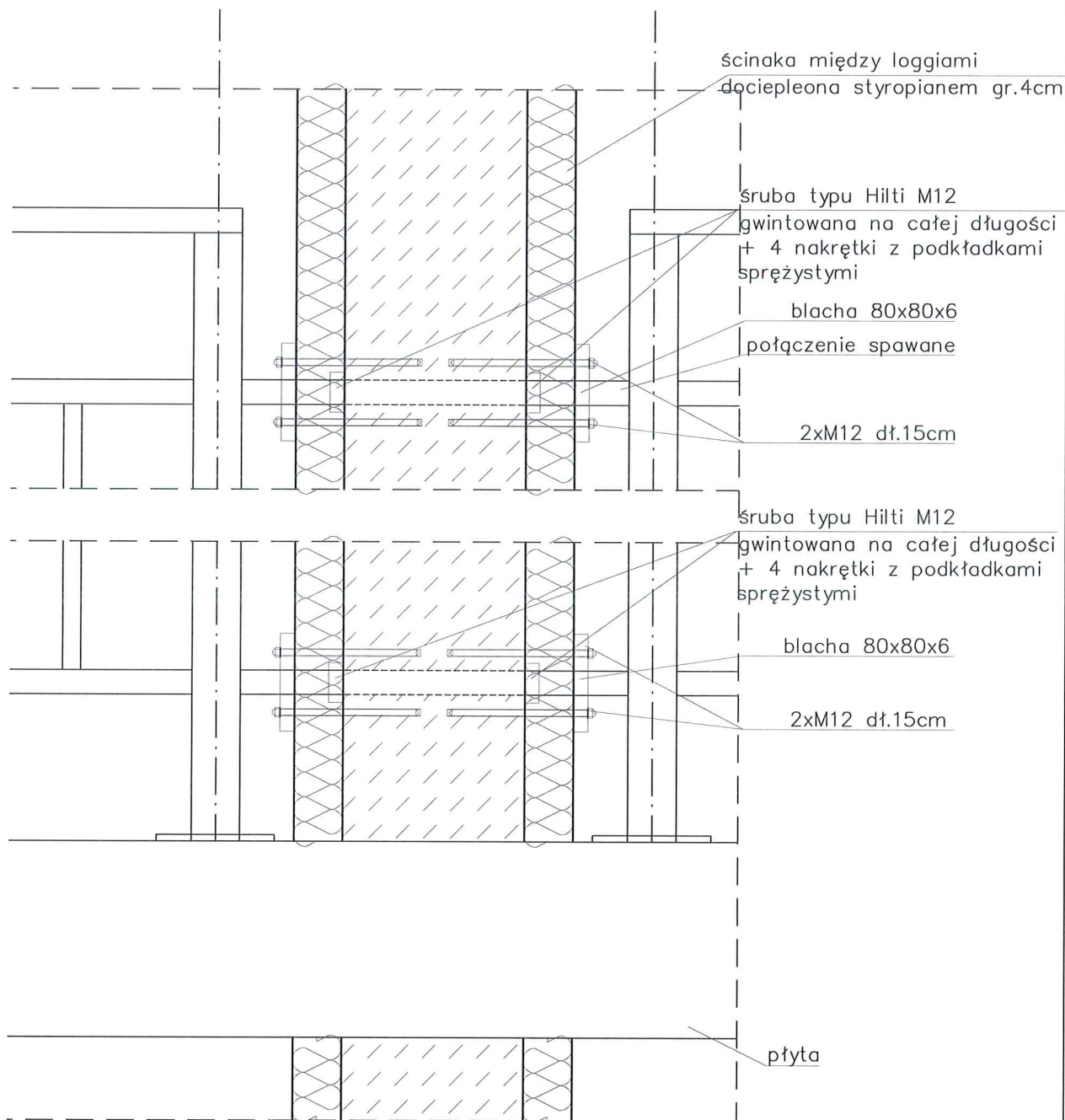
PROJEKT TERMOMODERNIZACJI /DOCIEPLENIA/
ŚCIAN ZEWNĘTRZNYCH Z KOLORYSTYKĄ ELEWACJI
WRAZ Z WYMIANĄ BALUSTRAD LOGGII
BUDYNKU MIESZKALNEGO WIELORODZINNEGO
Elbląg, ul. Gen. W. Andersa 10-12
Obręb 3., działka nr 30/32



Inwestor: Spółdzielnia Mieszkaniowa "ZAKRZEWO" ul. Robotnicza 246, Elbląg 82-300	
Branża: ARCHITEKTURA Faza: PROJEKT BUDOWLANY I WYKONAWCZY	
Projektował:	mgr inż. arch. Jacek Szczęsny upr.4812/Gd/91
Opracowała:	mgr inż. arch. Małgorzata Szczęsna mgr inż. arch. Monika Makowska
Temat rysunku: DETAL "I"- DETAL ATTYKI	
Data: 07.2020	Nr rys.: A.19

Detal "J" mocowania balustrad w ściankach między loggiami

PROJEKT BUDOWLANY
MIASTA ELBLĄG
82-300 ELBLĄG, ul. Łączności 1



Uwaga: WYMIARY NALEŻY DOMIERZYĆ NA BUDOWIE!!!

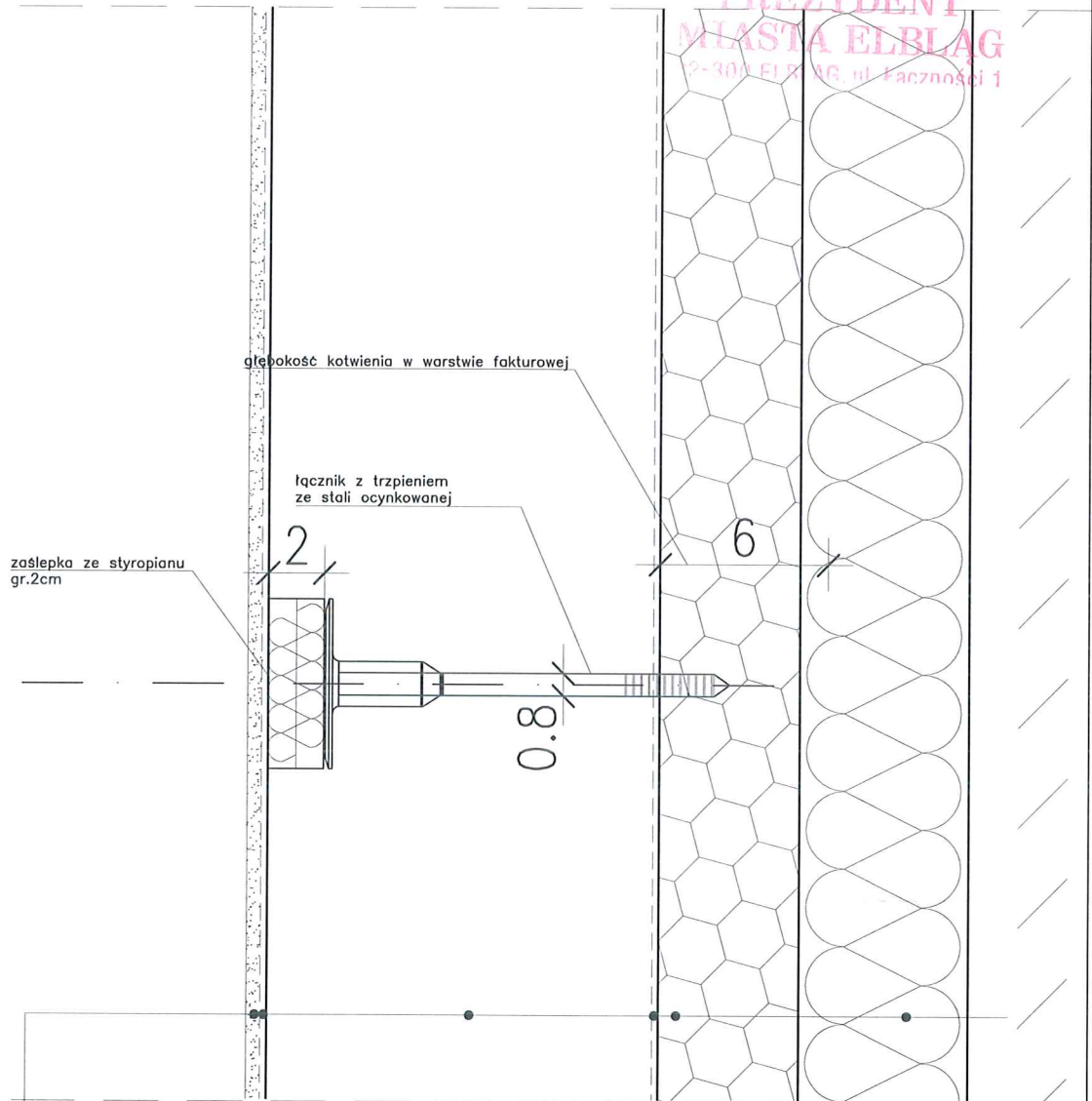
PROJEKT TERMOMODERNIZACJI /DOCIEPLENIA/
ŚCIAN ZEWNĘTRZNYCH Z KOLORYSTYKĄ ELEWACJI
WRAZ Z WYMIANĄ BALUSTRAD LOGGII
BUDYNKU MIESZKALNEGO WIELORODZINNEGO
Elbląg, ul. Gen. W. Andersa 10-12
Obręb 3., działka nr 30/32



Inwestor: Spółdzielnia Mieszkaniowa "ZAKRZEWO" ul. Robotnicza 246, Elbląg 82-300	
Branża: ARCHITEKTURA Faza: PROJEKT BUDOWLANY I WYKONAWCZY	
Projektował:	mgr inż. arch. Jacek Szczepny upr.4812/Gd/91
Opracowała:	mgr inż. arch. Małgorzata Szczepna mgr inż. arch. Monika Makowska
Temat rysunku: DETAL "J"- MOCOWANIA BALUSTRAD	
Data: 07.2020	Nr rys: A.20

KOŁKOWANIE PŁYT TERMOIZOLACYJNYCH

PREZYDENT
MIASTA ELBLĄG
2-300 ELBŁĄG, ul. Feczności 1



- ściana warstwowa gr.41cm
- tynk cementowo-wapienny 1cm
- zaprawa klejąca
- płyta termoizolacyjna – styropian 12cm
- zaprawa klejowa
- siatka z włókna szklanego
- środek gruntujący
- tynk mineralny
- farba silikonowa

UWAGI:
Podczas wykonywania kołkowania płyt termoizolacyjnych, wykonawca powinien sprawdzić nośność podłoża oraz zasadę doboru kołków i głębokość zakotwienia!

PROJEKT TERMOMODERNIZACJI /DOCIEPLENIA/
ŚCIAN ZEWNĘTRZNYCH Z KOLORYSTYKĄ ELEWACJI
WRAZ Z WYMIANĄ BALUSTRAD LOGGII
BUDYNKU MIESZKALNEGO WIELORODZINNEGO
Elbląg, ul. Gen. W. Andersa 10-12
Obręb 3., działka nr 30/32



Inwestor: Spółdzielnia Mieszkaniowa "ZAKRZEWO" ul. Robotnicza 246, Elbląg 82-300	
Branża: ARCHITEKTURA Faza: PROJEKT BUDOWLANY I WYKONAWCZY	
Projektował:	mgr inż. arch. Jacek Szczepny upr.4812/Gd/91
Opracowała:	mgr inż. arch. Małgorzata Szczepna mgr inż. arch. Monika Makowska
Temat rysunku: KOŁKOWANIE PŁYT TERMOIZOLACYJNYCH	
Data:	07.2020
Nr rys.: A.21	