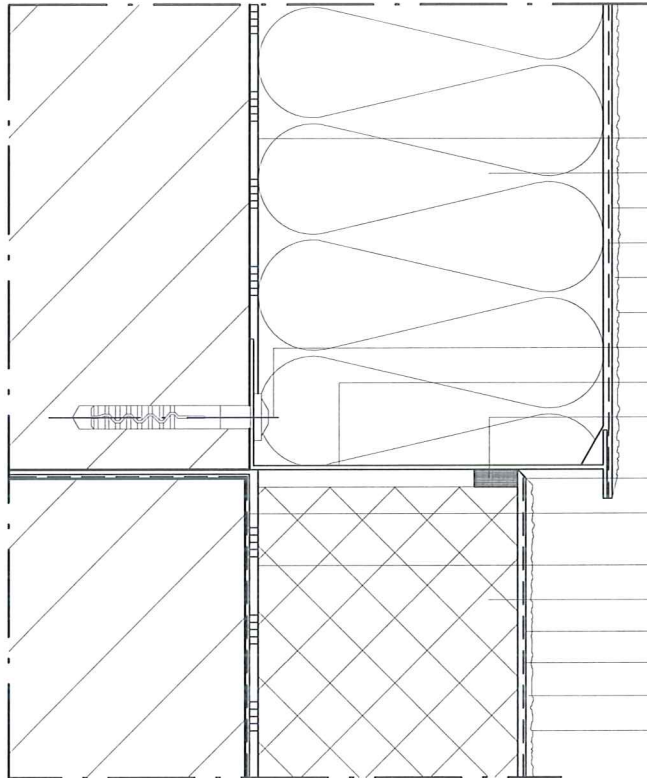


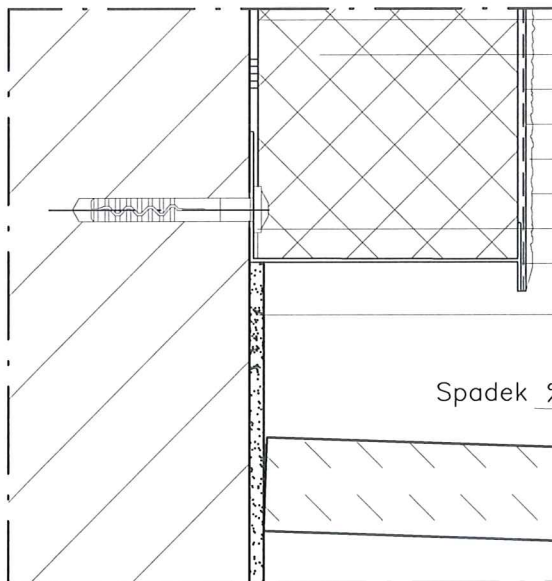
DETAL "A"

WYKONANIE STREFY COKOŁOWEJ



Zaprawa klejąca
 Styropian 0,031[W/mK] gr.12cm
 Zaprawa zbrojąca
 Siatka zbrojąca z włókna szklanego
 Tynk mineralny
 Farba silikonowa
 Kotek
 Profil cokołowy
 Taśma uszczelniająca

Odcięcie kielni
 Uszczelnienie
 Klejenie, masa zbrojąca wodooporna
 Styropian 0,031[W/mK] gr.8cm
 Masa zbrojąca
 Siatka zbrojąca z włókna szklanego
 Tynk mineralny
 Farba silikonowa



Zaprawa klejowa
 Styropian 0,031[W/mK] gr.8cm
 Zaprawa zbrojąca
 Siatka zbrojąca z włókna szklanego
 Tynk mineralny
 Farba silikonowa
 Kotek
 Szyna cokołowa

Tynk cokołowy
 Opaska z istniejących płyt chodnikowych (betonowych)

Spadek %

PROJEKT TERMOMODERNIZACJI /DOCIEPLENIA/
 ŚCIAN ZEWNĘTRZNYCH Z KOLORYSTYKĄ ELEWACYJ
 WRAZ Z WYMIANĄ BALUSTRAD LOGGII
 BUDYNKU MIESZKALNEGO WIELORODZINNEGO
 Elbląg, ul. Gen. W. Andersa 6-9
 Obręb 3., działka nr 30/32

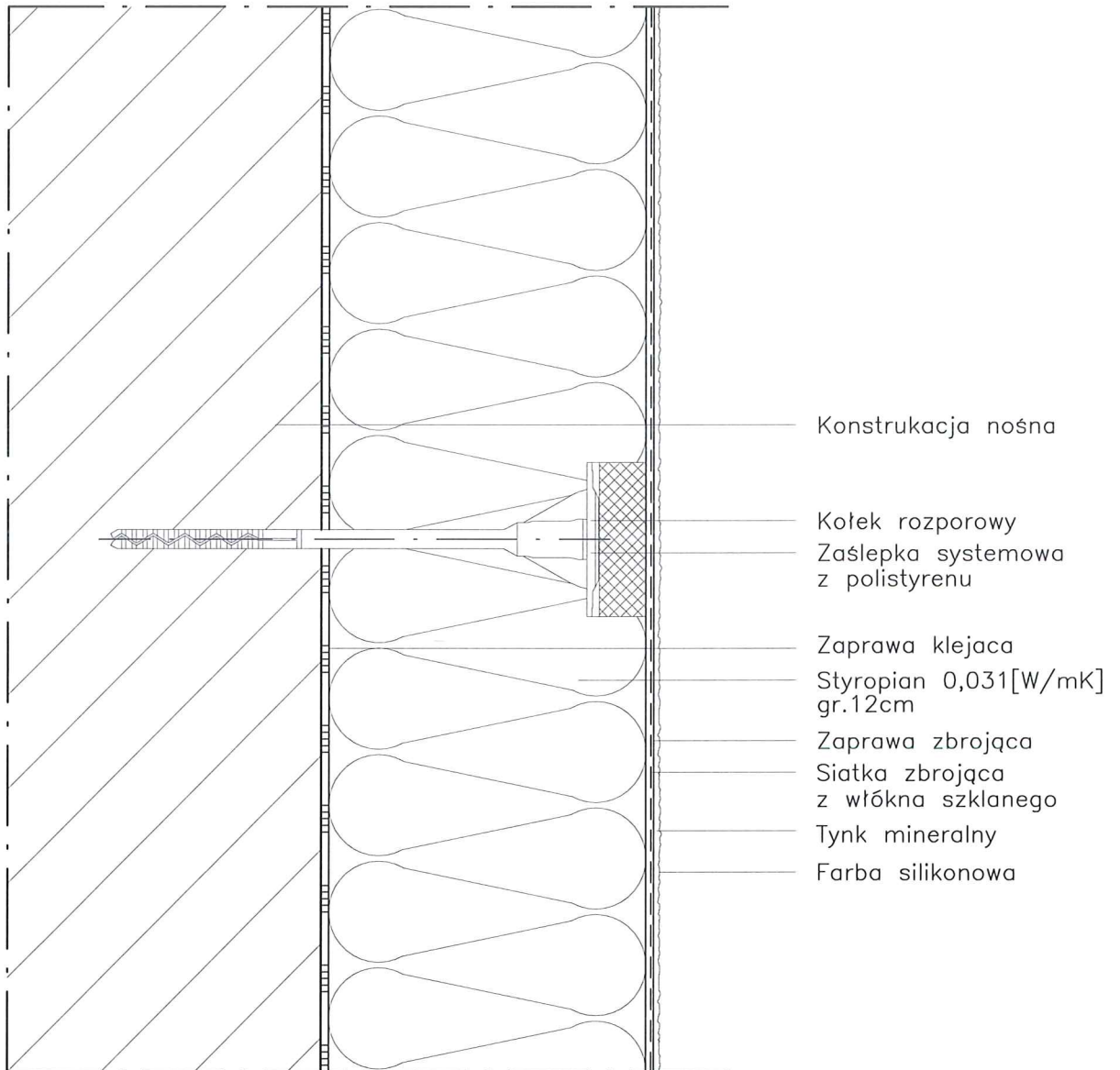


Inwestor: Spółdzielnia Mieszkaniowa "ZAKRZEWO" ul. Robotnicza 246, Elbląg 82-300	
Branża: ARCHITEKTURA Faza: PROJEKT BUDOWLANY i WYKONAWCZY	
Projektował:	mgr inż. arch. Jacek Szczepny upr.4812/Gd/91
Opracowała:	mgr inż. arch. Małgorzata Szczepna mgr inż. arch. Monika Makowska
Temat rysunku: DETAL "A"-WYKONANIE STREFY COKOŁOWEJ	
Data: 07.2020	Nr rys.: A.8

UWAGI:

1. STOSOWAĆ ROZWIĄZANIA SYSTEMOWE PRODUCENTÓW, NIEZBĘDNE DO PRAWIDŁOWEGO WYKONANIA ELEMENTU.
2. PARAMETRY ZASTOSOWANYCH MATERIAŁÓW OKREŚLONO W OPISIE TECHNICZNYM.

DETAL "B" SCHEMAT WYKONANIA SYSTEMU



PROJEKT TERMOMODERNIZACJI /DOCIEPLENIA/
ŚCIAN ZEWNĘTRZNYCH Z KOLORYSTYKĄ ELEWACJI
WRAZ Z WYMIANĄ BALUSTRAD LOGGII
BUDYNKU MIESZKALNEGO WIELORODZINNEGO
Elbląg, ul. Gen. W. Andersa 6-9
Obręb 3., działka nr 30/32

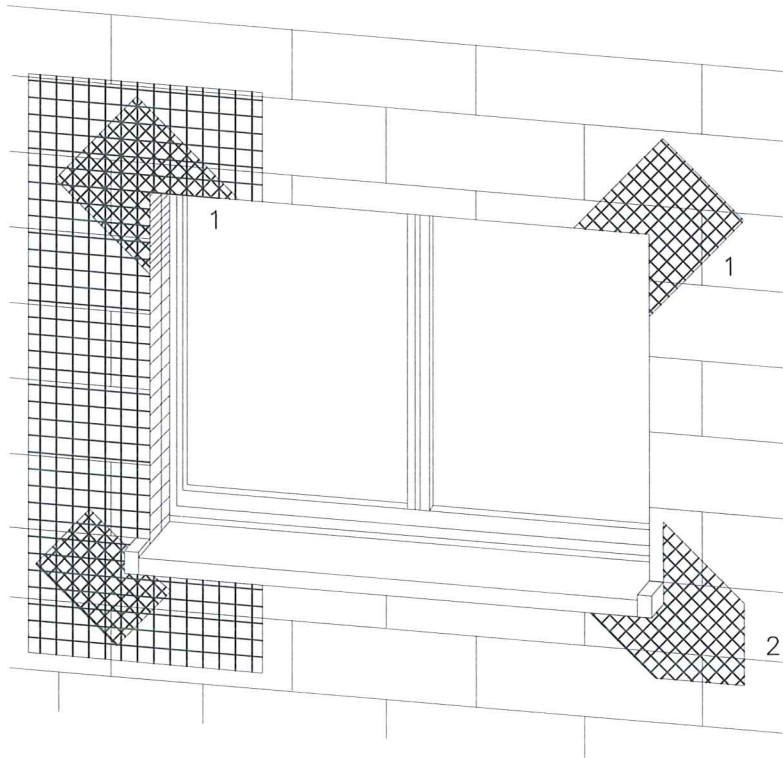


Inwestor: Spółdzielnia Mieszkaniowa "ZAKRZEWO" ul. Robotnicza 246, Elbląg 82-300	
Branża: ARCHITEKTURA Faza: PROJEKT BUDOWLANY i WYKONAWCZY	
Projektował:	mgr inż. arch. Jacek Szczęsny upr.4812/Gd/91
Opracowała:	mgr inż. arch. Małgorzata Szczęsna mgr inż. arch. Monika Makowska
Temat rysunku: DETAL "B"- SCHEMAT WYKONANIA SYSTEMU	
Data: 07.2020	Nr rys.: A.9

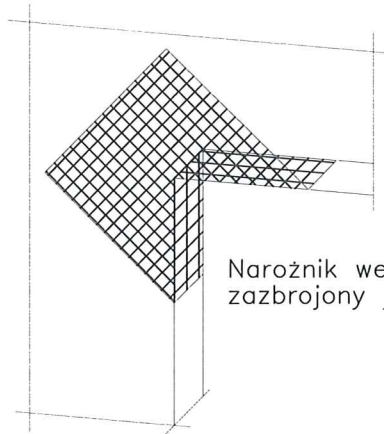
UWAGI:

1. STOSOWAĆ ROZWIĄZANIA SYSTEMOWE PRODUCENTÓW, NIEZBĘDNE DO PRAWIDŁOWEGO WYKONANIA ELEMENTU.
2. PARAMETRY ZASTOSOWANYCH MATERIAŁÓW OKREŚLONO W OPISIE TECHNICZNYM.

ZBROJENIE OTWORÓW BUDOWLANYCH



- 1 Zbrojenie z włókna szklanego
- 2 Zbrojenie diagonalne z włókna szklanego
Paski siatki (min. 20x40cm)



Narożnik wewnętrzny musi być zazbrojony jak narożnik zewnętrzny

Uwaga:
przy systemach grubowarstwowych zbrojenie diagonalne układać w górnej strefie

Płyty termoizolacyjne w narożach tworzą obramowanie.

PROJEKT TERMOMODERNIZACJI /DOCIEPLENIA/
ŚCIAN ZEWNĘTRZNYCH Z KOLORYSTYKĄ ELEWACJI
WRAZ Z WYMIANĄ BALUSTRAD LOGGII
BUDYNKU MIESZKALNEGO WIELORODZINNEGO
Elbląg, ul. Gen. W. Andersa 6-9
Obręb 3., działka nr 30/32

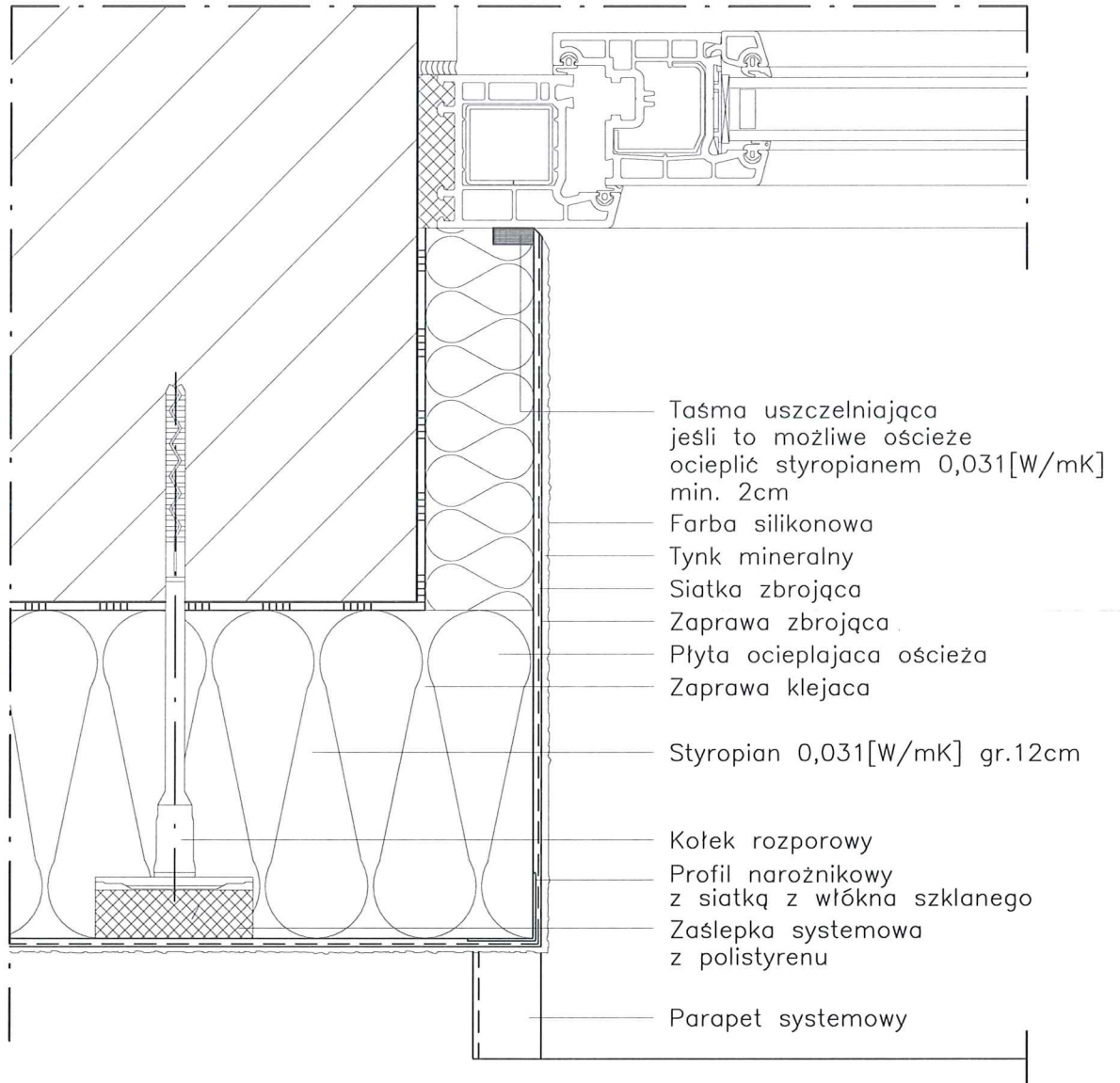


Inwestor: Spółdzielnia Mieszkaniowa "ZAKRZEWO" ul. Robotnicza 246, Elbląg 82-300	
Branża: ARCHITEKTURA Faza: PROJEKT BUDOWLANY I WYKONAWCZY	
Projektował:	mgr inż. arch. Jacek Szczepny upr.4812/Gd/91
Opracowała:	mgr inż. arch. Małgorzata Szczepna mgr inż. arch. Monika Makowska
Temat rysunku: DETAL "C"- ZBROJENIE OTWORÓW BUD.	
Data: 07.2020	Nr rys.: A.10

UWAGI:
1. STOSOWAĆ ROZWIĄZANIA SYSTEMOWE PRODUCENTÓW, NIEZBĘDNE DO PRAWIDŁOWEGO WYKONANIA ELEMENTU.
2. PARAMETRY ZASTOSOWANYCH MATERIAŁÓW OKREŚLONO W OPISIE TECHNICZNYM.

DETAL "D"

WYKONANIE OŚCIEŻA OCIEPLONEGO



PROJEKT TERMOMODERNIZACJI /DOCIEPLENIA/
 ŚCIAN ZEWNĘTRZNYCH Z KOLORYSTYKĄ ELEWACJI
 WRAZ Z WYMIANĄ BALUSTRAD LOGGII
 BUDYNKU MIESZKALNEGO WIELORODZINNEGO
 Elbląg, ul. Gen. W. Andersa 6-9
 Obręb 3., działka nr 30/32



Inwestor: Spółdzielnia Mieszkaniowa "ZAKRZEWO" ul. Robotnicza 246, Elbląg 82-300	
Branża: ARCHITEKTURA Faza: PROJEKT BUDOWLANY i WYKONAWCZY	
Projektował:	mgr inż. arch. Jacek Szczęsny upr.4812/Gd/91
Opracowała:	mgr inż. arch. Małgorzata Szczęsna mgr inż. arch. Monika Makowska
Temat rysunku: DETAL "D"- WYKONANIE OŚCIEŻA OCIEPLONEGO	
Data:	07.2020
Nr rys.:	A.11

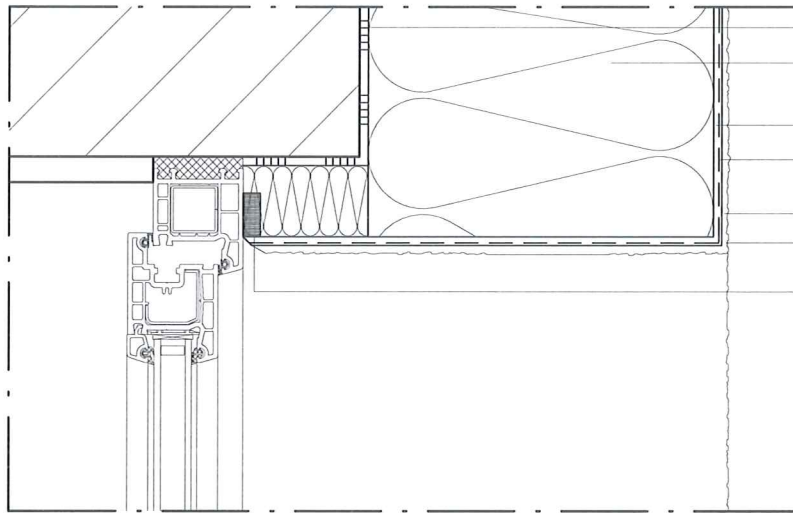
UWAGI:

1. STOSOWAĆ ROZWIĄZANIA SYSTEMOWE PRODUCENTÓW, NIEZBĘDNE DO PRAWIDŁOWEGO WYKONANIA ELEMENTU.
2. PARAMETRY ZASTOSOWANYCH MATERIAŁÓW OKREŚLONO W OPISIE TECHNICZNYM.

DETAL "E"

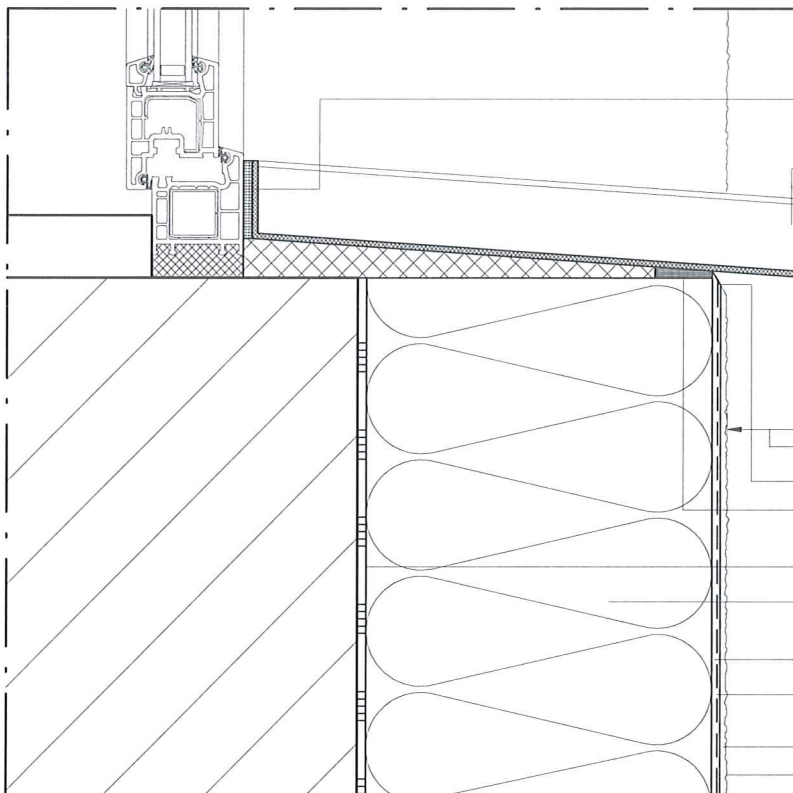
WYKOŃCZENIE NADPROŻY I PARAPETÓW

DETAL "E2"



- Zaprawa klejąca
- Styropian 0,031 [W/mK] gr.12cm
- Zaprawa zbrojąca
- Siatka zbrojąca z włókna szklanego
- Tynk mineralny
- Farba silikonowa
- Taśma uszczelniająca jeśli to możliwe ościeże ocieplić min. 2cm mat. izol.

DETAL "E1"



- Taśma uszczelniająca z elastycznej pianki
- Parapet systemowy
- Wysunięcie > 30mm
- Odcięcie kielniq
- Taśma uszczelniająca z elastycznej pianki
- Zaprawa klejąca
- Styropian 0,031 [W/mK] gr.12cm
- Zaprawa zbrojąca
- Siatka zbrojąca z włókna szklanego
- Tynk mineralny
- Farba silikonowa

UWAGI:

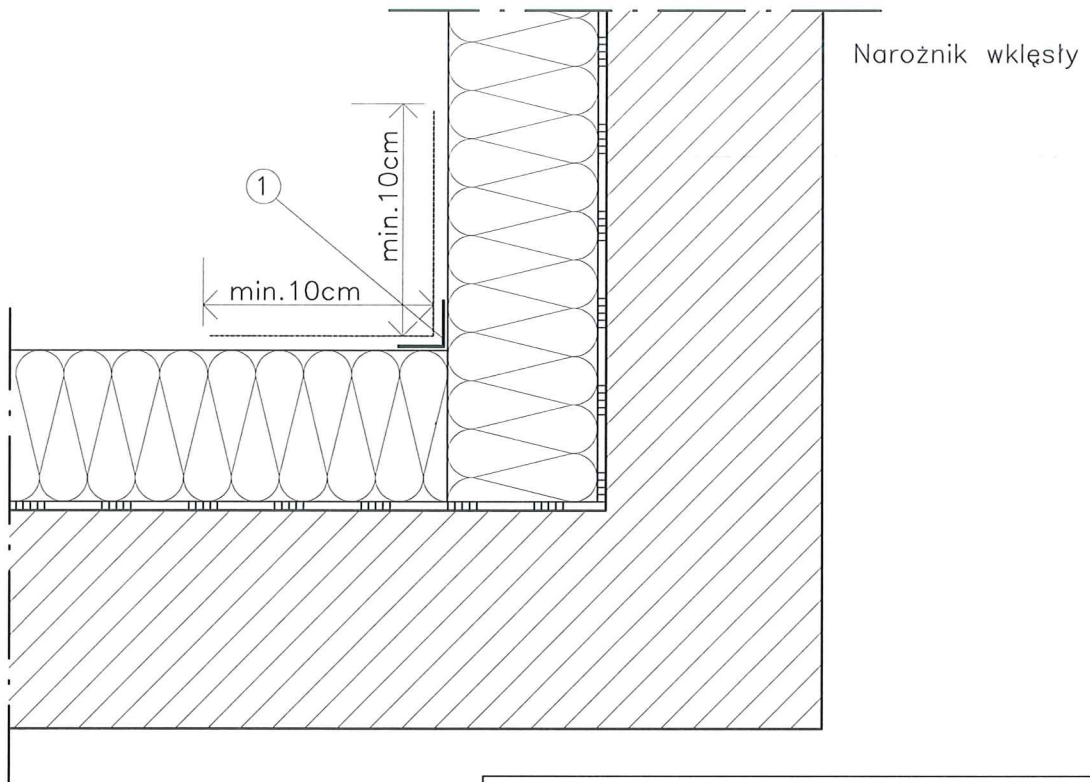
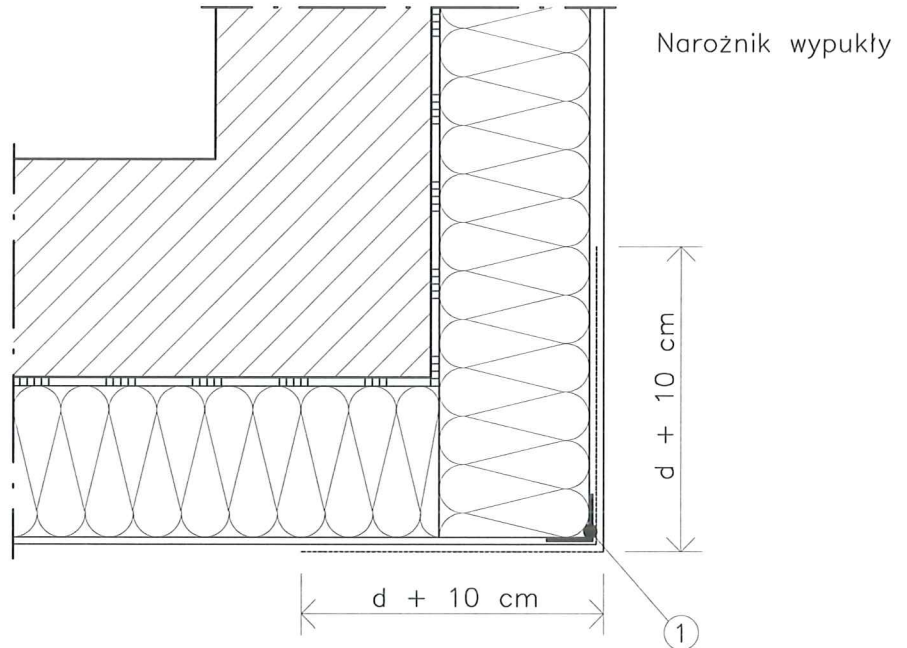
1. STOSOWAĆ ROZWIĄZANIA SYSTEMOWE PRODUCENTÓW, NIEZBĘDNE DO PRAWIDŁOWEGO WYKONANIA ELEMENTU.
2. PARAMETRY ZASTOSOWANYCH MATERIAŁÓW OKREŚLONO W OPISIE TECHNICZNYM.

PROJEKT TERMOMODERNIZACJI /DOCIEPLENIA/
ŚCIAN ZEWNĘTRZNYCH Z KOLORYSTYKĄ ELEWACJI
WRAZ Z WYMIANĄ BALUSTRAD LOGGII
BUDYNKU MIESZKALNEGO WIELORODZINNEGO
Elbląg, ul. Gen. W. Andersa 6-9
Obręb 3., działka nr 30/32



Inwestor: Spółdzielnia Mieszkaniowa "ZAKRZEWO" ul. Robotnicza 246, Elbląg 82-300	
Branża: ARCHITEKTURA	Faza: PROJEKT BUDOWLANY I WYKONAWCZY
Projektował: mgr inż. arch. Jacek Szczęsny upr.4812/Gd/91	
Opracowała: mgr inż. arch. Małgorzata Szczęsna mgr inż. arch. Monika Makowska	
Temat rysunku: DETAL "E"- WYK. NADPROŻY I PARAPETÓW	
Data: 07.2020	Nr rys.: A.12

DETAL "F" WYKOŃCZENIE NAROŻNIKÓW ŚCIAN



LEGENDA

- 1 profil narożny aluminiowy
 d – grubość płyt izolacyjnych

UWAGI:

1. STOSOWAĆ ROZWIĄZANIA SYSTEMOWE PRODUCENTÓW, NIEZBĘDNE DO PRAWIDŁOWEGO WYKONANIA ELEMENTU.
2. PARAMETRY ZASTOSOWANYCH MATERIAŁÓW OKREŚLONO W OPISIE TECHNICZNYM.

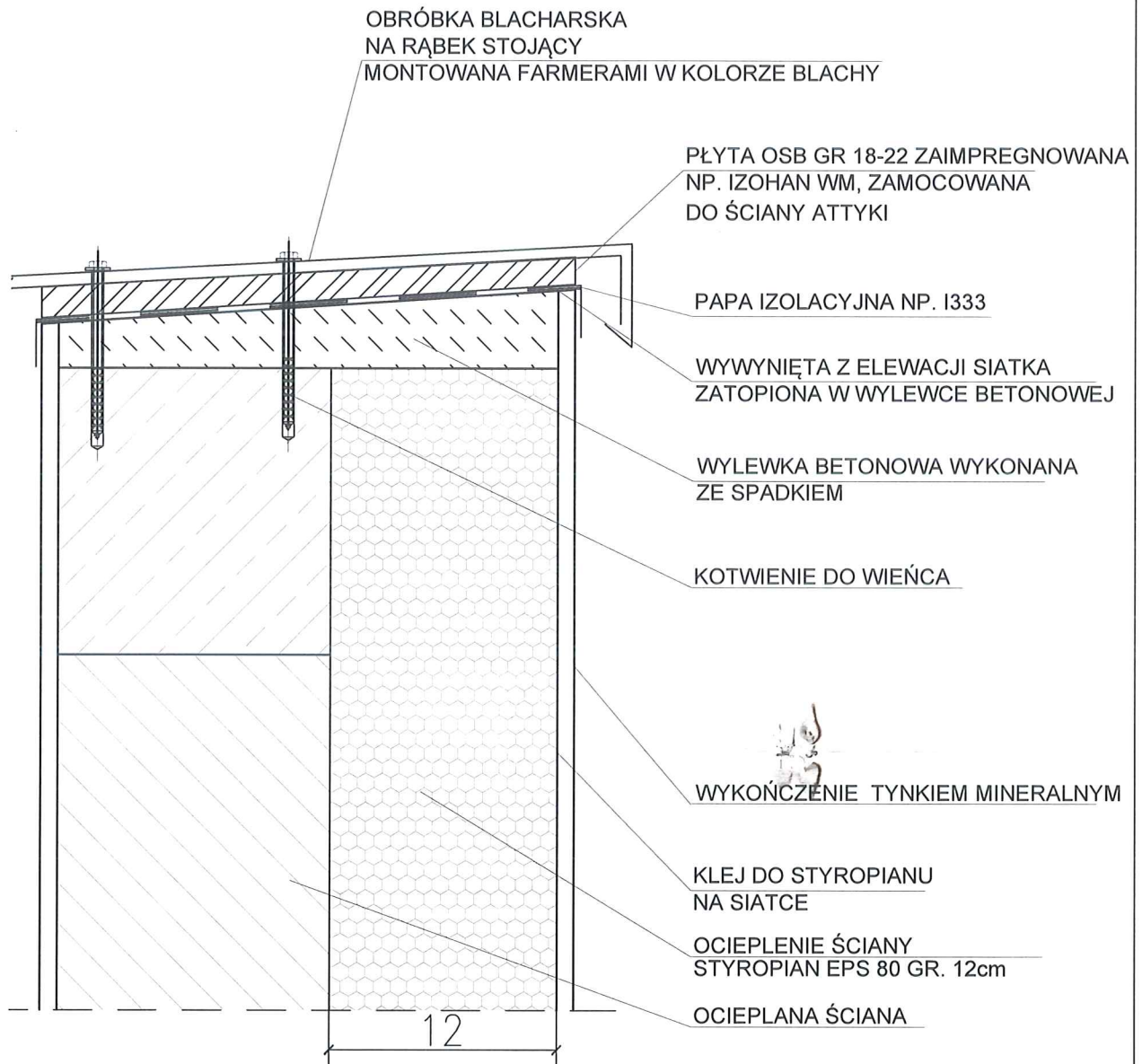
PROJEKT TERMOMODERNIZACJI /DOCIEPLENIA/
 ŚCIAN ZEWNĘTRZNYCH Z KOLORYSTYKĄ ELEWACJI
 WRAZ Z WYMIANĄ BALUSTRAD LOGGII
 BUDYNKU MIESZKALNEGO WIELORODZINNEGO
 Elbląg, ul. Gen. W. Andersa 6-9
 Obręb 3., działka nr 30/32



Inwestor: Spółdzielnia Mieszkaniowa "ZAKRZEWO" ul. Robotnicza 246, Elbląg 82-300	
Branża: ARCHITEKTURA	Faza: PROJEKT BUDOWLANY I WYKONAWCZY
Projektował: mgr inż. arch. Jacek Szczepny upr.4812/Gd/91	<i>Jacek</i>
Opracowała: mgr inż. arch. Małgorzata Szczepna mgr inż. arch. Monika Makowska	<i>Małgorzata</i>
Temat rysunku: DETAL "F"- WYKOŃCZENIE NAROŻNIKÓW ŚCIAN	
Data: 07.2020	Nr rys.: A.13

DETAL "I"- DETAL ATTYKI

PREZYDENT
MIASTA ELBLĄG
82-300 ELBLĄG ul. Łączności 1



UWAGI:

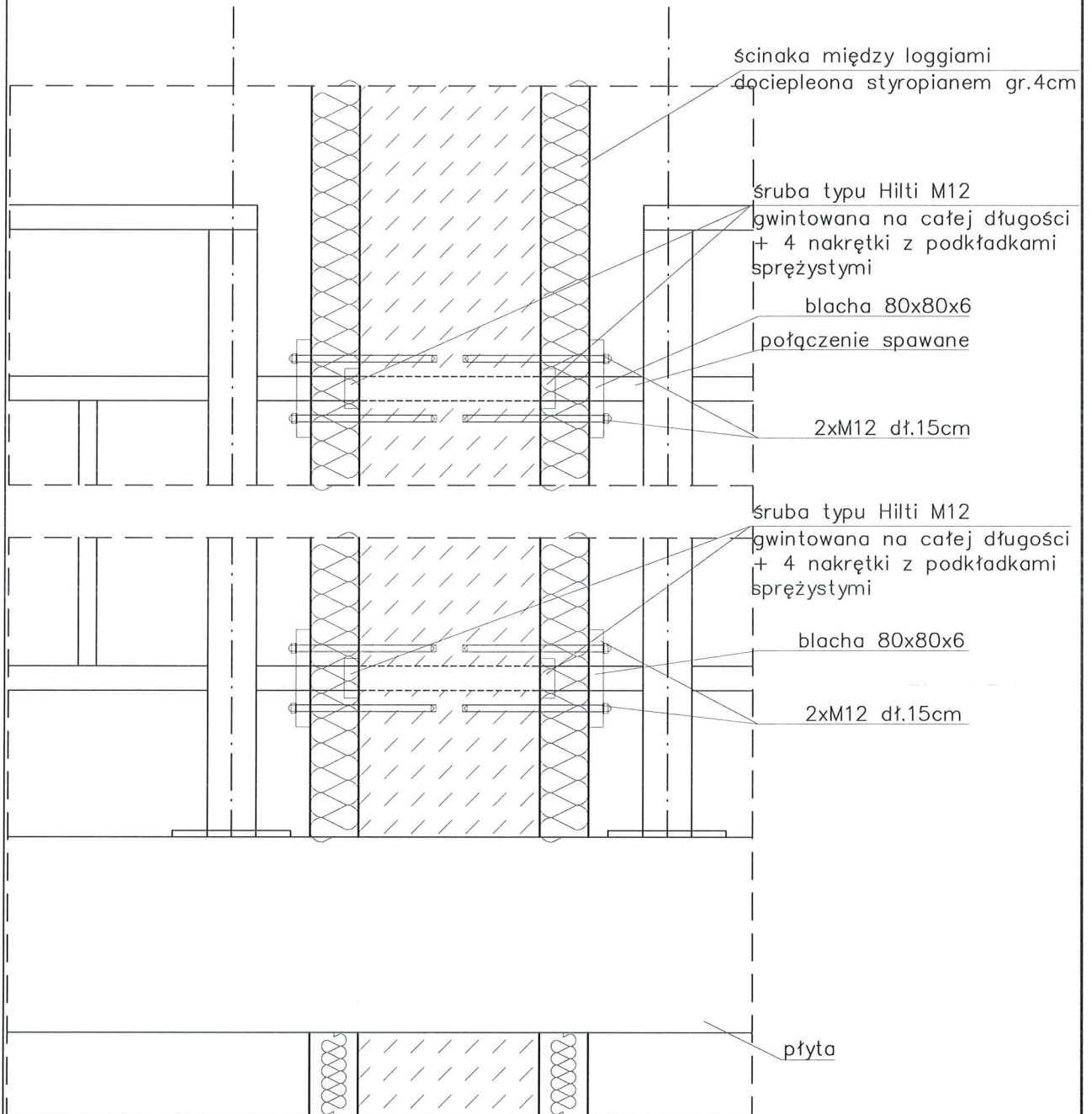
1. STOSOWAĆ ROZWIĄZANIA SYSTEMOWE PRODUCENTÓW, NIEZBĘDNE DO PRAWIDŁOWEGO WYKONANIA ELEMENTU.
2. PARAMETRY ZASTOSOWANYCH MATERIAŁÓW OKREŚLONO W OPISIE TECHNICZNYM.

PROJEKT TERMOMODERNIZACJI /DOCIEPLENIA/
ŚCIAN ZEWNĘTRZNYCH Z KOLORYSTYKĄ ELEWACJI
WRAZ Z WYMIANĄ BALUSTRAD LOGGII
BUDYNKU MIESZKALNEGO WIELORODZINNEGO
Elbląg, ul. Gen. W. Andersa 6-9
Obręb 3., działka nr 30/32



Inwestor: Spółdzielnia Mieszkaniowa "ZAKRZEWO" ul. Robotnicza 246, Elbląg 82-300	
Branża: ARCHITEKTURA Faza: PROJEKT BUDOWLANY i WYKONAWCZY	
Projektował:	mgr inż. arch. Jacek Szczęsny upr.4812/Gd/91
Opracowała:	mgr inż. arch. Małgorzata Szczęsna mgr inż. arch. Monika Makowska
Temat rysunku: DETAL "I"- DETAL ATTYKI	
Data: 07.2020	Nr rys.: A.18

Detal "J" - mocowanie balustrad w ściankach między loggiami



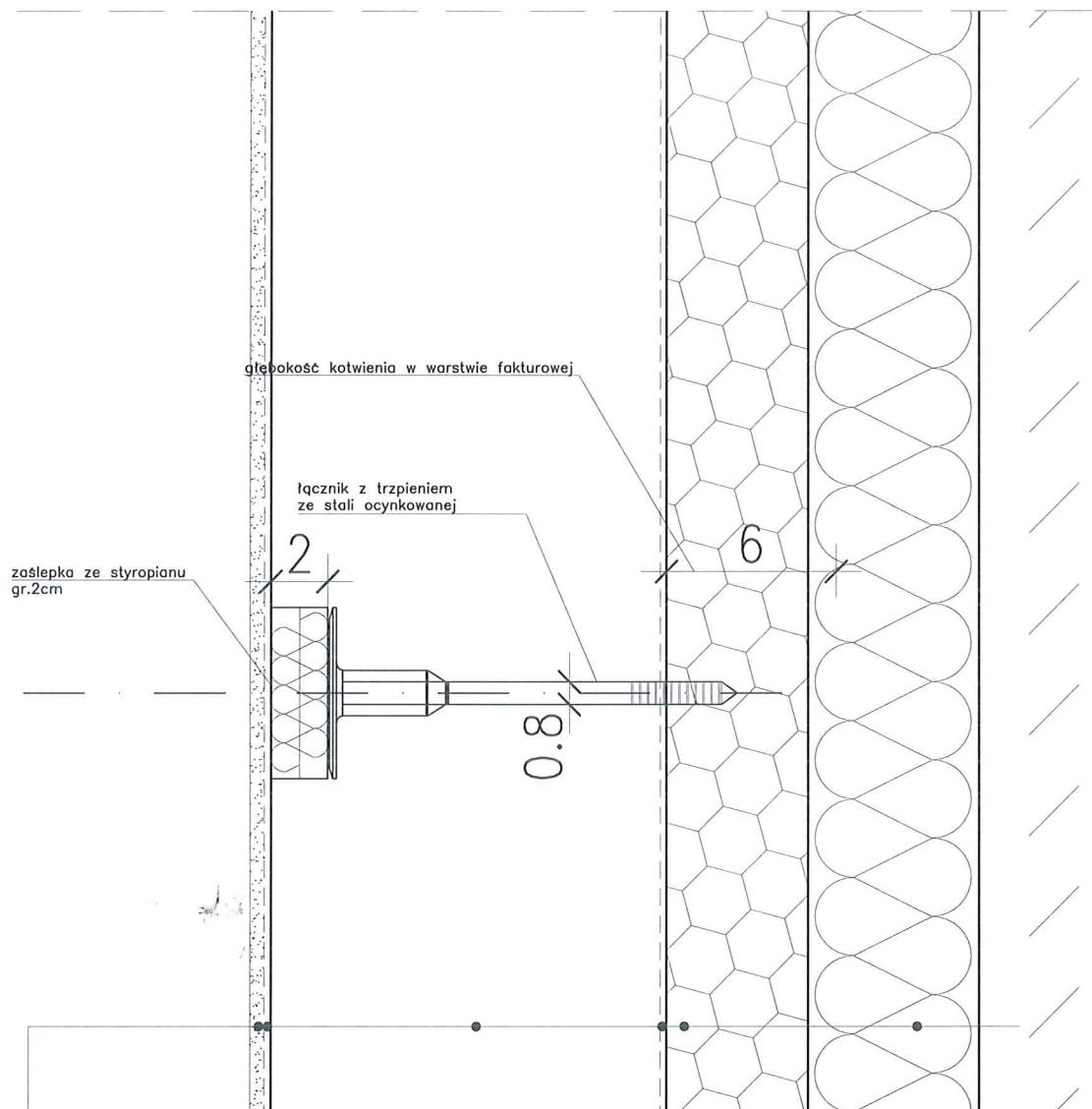
Uwaga: WYMIARY NALEŻY DOMIERZYĆ NA BUDOWIE!!!

PROJEKT TERMOMODERNIZACJI /DOCIEPLENIA/
ŚCIAN ZEWNĘTRZNYCH Z KOLORYSTYKĄ ELEWACJI
WRAZ Z WYMIANĄ BALUSTRAD LOGGII
BUDYNKU MIESZKALNEGO WIELORODZINNEGO
Elbląg, ul. Gen. W. Andersa 6-9
Obręb 3., działka nr 30/32

archi-CAD
Jacek Szczęsny
80-172 Gdańsk, ul. Morenowa 22/1

Investor:	Spółdzielnia Mieszkaniowa "ZAKRZEWO" ul. Robotnicza 246, Elbląg 82-300		
Branża:	ARCHITEKTURA	Faza:	PROJEKT BUDOWLANY i WYKONAWCZY
Projektował:	mgr inż. arch. Jacek Szczęsny	upr.4812/Gd/91	<i>Jacek</i>
Opracowała:	mgr inż. arch. Małgorzata Szczęsna mgr inż. arch. Monika Makowska		
Temat rysunku:	DETAL "J"- MOCOWANIE BALUSTRADY		
Data:	07.2020		Nr rys.: A.19

KOŁKOWANIE PŁYT TERMOIZOLACYJNYCH



- ściana warstwowa gr.41cm
- tynek cementowo-wapienny 1cm
- zaprawa klejąca
- plyta termoizolacyjna – styropian 12cm
- zaprawa klejowa
- siatka z włókna szklanego
- środek gruntujący
- tynek mineralny
- farba silikonowa

PROJEKT TERMOMODERNIZACJI /DOCIEPLENIA/
 ŚCIAN ZEWNĘTRZNYCH Z KOLORYSTYKĄ ELEWACYJNĄ
 WRAZ Z WYMIANĄ BALUSTRAD LOGGII
 BUDYNKU MIESZKALNEGO WIELORODZINNEGO
 Elbląg, ul. Gen. W. Andersa 6-9
 Obręb 3., działka nr 30/32



Inwestor: Spółdzielnia Mieszkaniowa "ZAKRZEWO" ul. Robotnicza 246, Elbląg 82-300	
Branża: ARCHITEKTURA	Faza: PROJEKT BUDOWLANY i WYKONAWCZY
Projektował: mgr inż. arch. Jacek Szczęsny upr.4812/Gd/91	<i>[Signature]</i>
Opracowała: mgr inż. arch. Małgorzata Szczęsna mgr inż. arch. Monika Makowska	
Temat rysunku: KOŁKOWANIE PŁYT TERMOIZOLACYJNYCH	
Data: 07.2020	Nr rys.: A.20

UWAGI:
 Podczas wykonywania kotkowania płyt termoizolacyjnych, wykonawca powinien sprawdzić nośność podłoża oraz zasadę doboru kołków i głębokość zakotwienia!