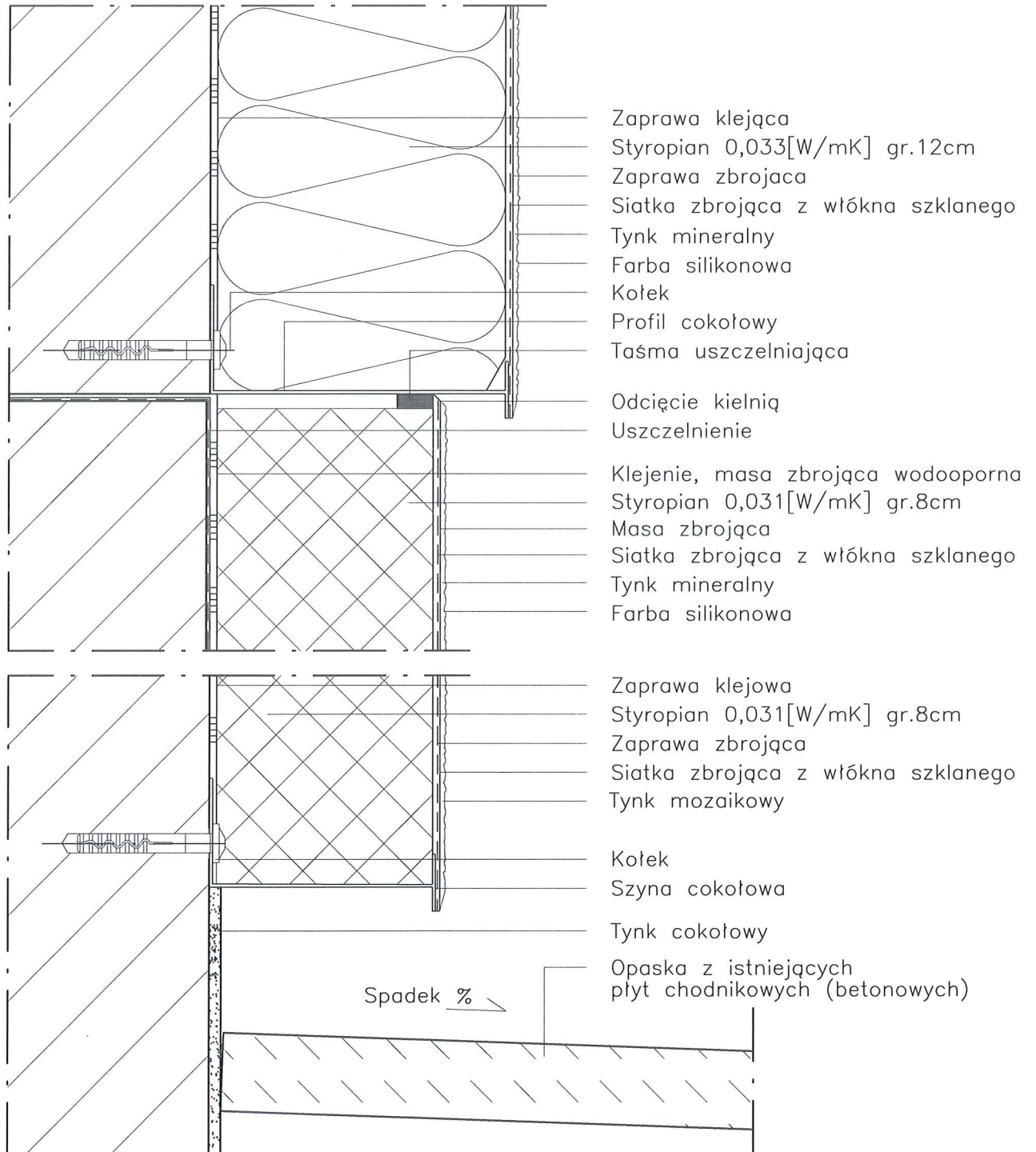


# DETAL "A" skala 1:2,5

## WYKONANIE STREFY COKOŁOWEJ

PREZYDENT  
MIASTA ELBLĄG  
32-200 ELBLĄG, ul. Piłsudskiego 1



- Zaprawa klejąca
- Styropian 0,033[W/mK] gr.12cm
- Zaprawa zbrojąca
- Siatka zbrojąca z włókna szklanego
- Tynk mineralny
- Farba silikonowa
- Kołek
- Profil cokołowy
- Taśma uszczelniająca
- Odcięcie kielniq
- Uszczelnienie
- Klejenie, masa zbrojąca wodooporna
- Styropian 0,031[W/mK] gr.8cm
- Masa zbrojąca
- Siatka zbrojąca z włókna szklanego
- Tynk mineralny
- Farba silikonowa
- Zaprawa klejowa
- Styropian 0,031[W/mK] gr.8cm
- Zaprawa zbrojąca
- Siatka zbrojąca z włókna szklanego
- Tynk mozaikowy
- Kołek
- Szyna cokołowa
- Tynk cokołowy
- Opaska z istniejących płyt chodnikowych (betonowych)

Spadek 2%

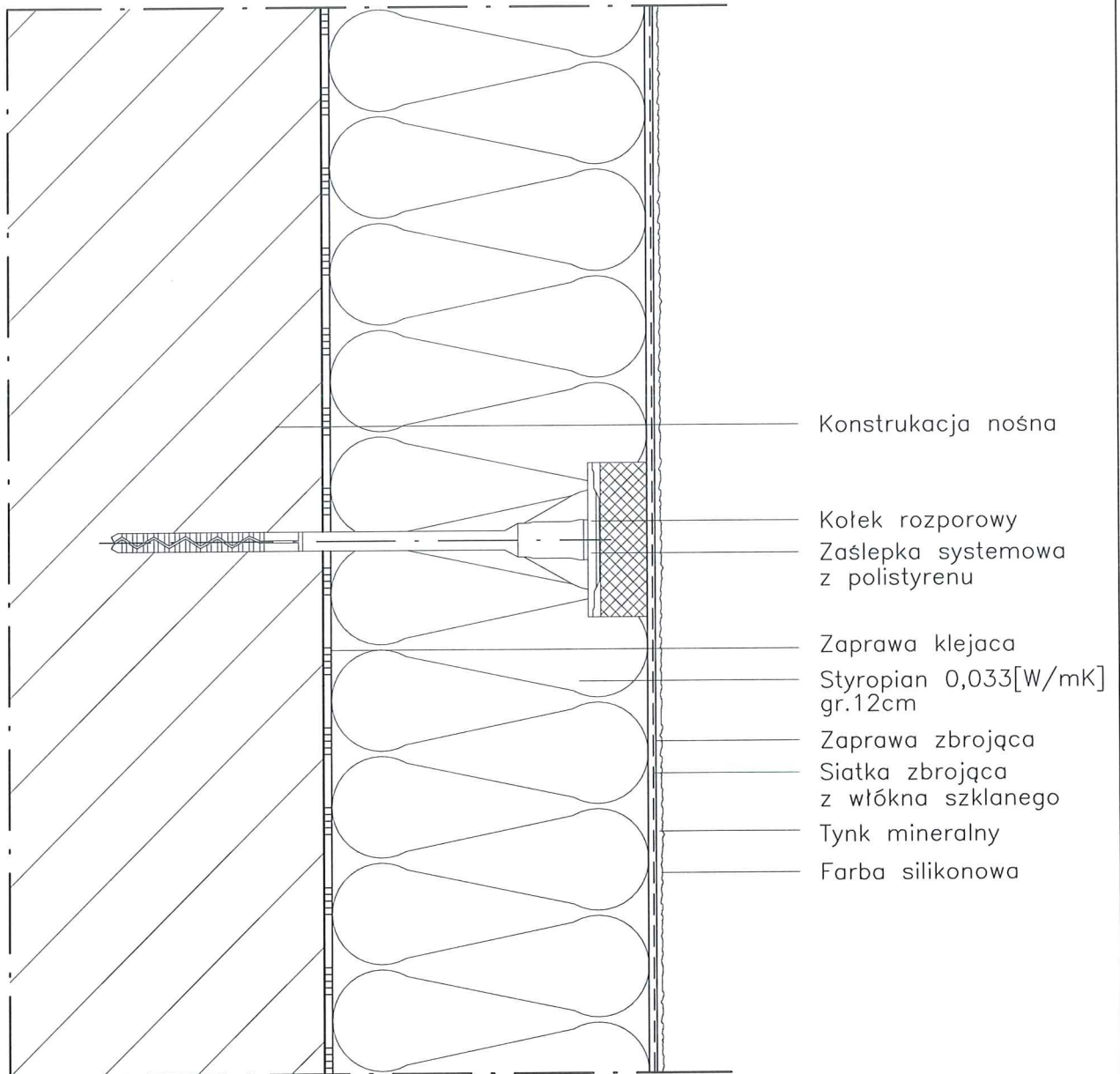
UWAGI:  
1. STOSOWAĆ ROZWIĄZANIA SYSTEMOWE PRODUCENTÓW NP.ATLAS GRAWIS LUB RÓWNOWAŻNY SYSTEM POD WZGLĘDEM PARAMETRÓW, NIEZBĘDNE DO PRAWIDŁOWEGO WYKONANIA ELEMENTU.  
2. PARAMETRY ZASTOSOWANYCH MATERIAŁÓW OKREŚLONO W OPISIE TECHNICZNYM.

PROJEKT DOCIEPLENIA ŚCIAN ZEWNĘTRZNYCH BUDYNKU MIESZKALNEGO WIELORODZINNEGO		 Jacek Szczęsny 80-172 Gdańsk, ul. Morenowa 22/1
Elbląg, ul. Okulickiego 10-12 Obręb 3, działka nr 137/17		
Inwestor: Spółdzielnia Mieszkaniowa "ZAKRZEWO" ul. Robotnicza 246, Elbląg 82-300		
Branża: ARCHITEKTURA		Faza: PROJEKT BUDOWLANY
Projektował:	mgr inż. arch. Jacek Szczęsny	upr.4812/Gd/91
Opracowała:	mgr inż. arch. Małgorzata Szczęsna	
Temat rysunku: DETAL "A" - WYKONANIE STREFY COKOŁOWEJ		
Data:	8.2019	Skala: 1:2,5
		Nr rys.: A.8

# DETAL "B" skala 1:2,5

## SCHEMAT WYKONANIA SYSTEMU

PREZYDENT  
 24 M. ST. ELBLĄG  
 82-300 ELBLĄG, ul. Łączności 1



- Konstrukcja nośna
- Kolek rozporowy
- Zaslepka systemowa z polistyrenu
- Zaprawa klejaca
- Styropian 0,033[W/mK] gr.12cm
- Zaprawa zbrojąca
- Siatka zbrojąca z włókna szklanego
- Tynk mineralny
- Farba silikonowa

**UWAGI:**

1. STOSOWAĆ ROZWIĄZANIA SYSTEMOWE PRODUCENTÓW NP. ATLAS GRAWIS LUB RÓWNOWAŻNY SYSTEM POD WZGLĘDEM PARAMETRÓW, NIEZBĘDNE DO PRAWIDŁOWEGO WYKONANIA ELEMENTU.
2. PARAMETRY ZASTOSOWANYCH MATERIAŁÓW OKREŚLONO W OPISIE TECHNICZNYM.

PROJEKT DOCIEPLENIA ŚCIAN ZEWNĘTRZNYCH  
 BUDYNKU MIESZKALNEGO WIELORODZINNEGO

Elbląg, ul. Okulickiego 10-12  
 Obręb 3, działka nr 137/17

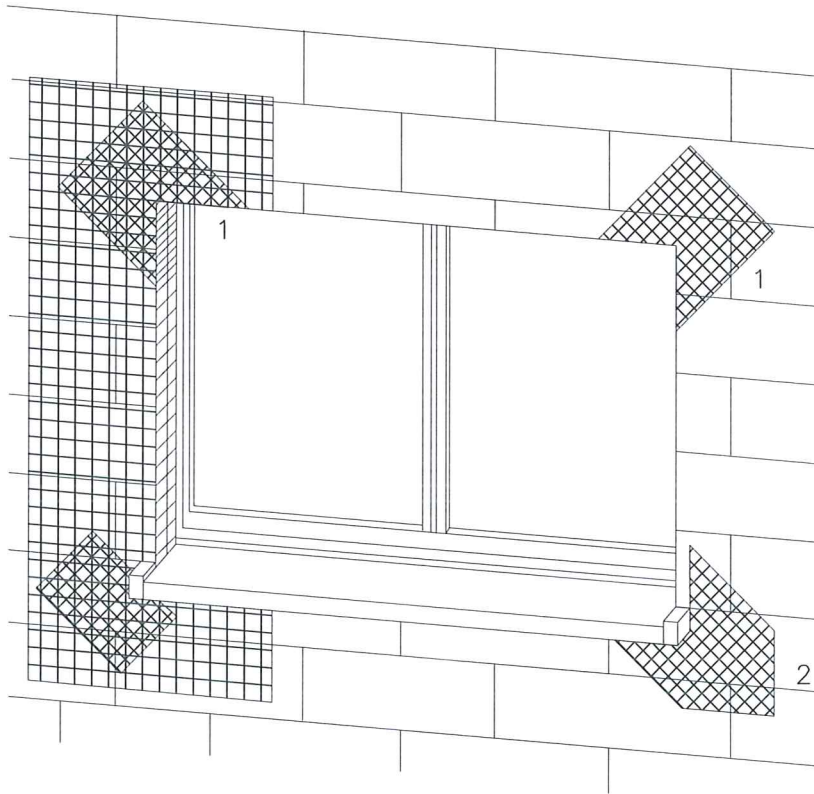


Inwestor: Spółdzielnia Mieszkaniowa "ZAKRZEWO" ul. Robotnicza 246, Elbląg 82-300	
Branża: ARCHITEKTURA	Faza: PROJEKT BUDOWLANY
Projektował: mgr inż. arch. Jacek Szczęsny upr.4812/Gd/91	<i>Jacek Szczęsny</i>
Opracowała: mgr inż. arch. Małgorzata Szczęsna	<i>Małgorzata Szczęsna</i>
Temat rysunku: DETAL "B" - SCHEMAT WYKONANIA SYSTEMU	
Data: 8.2019	Skala: 1:2,5 Nr rys.: A.9

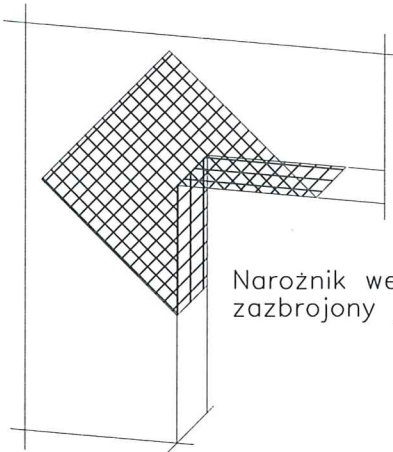
PREZYDENT  
MIASTA ELBLĄG  
42-300 ELBLĄG ul. Łączności 1

# DETAL "C" skala 1:2,5

## ZBROJENIE OTWORÓW BUDOWLANYCH



- 1 Zbrojenie z włókna szklanego
- 2 Zbrojenie diagonalne z włókna szklanego  
Paski siatki (min. 20x40cm)



Narożnik wewnętrzny musi być zazbrojony jak narożnik zewnętrzny

Uwaga:  
przy systemach grubowarstwowych zbrojenie diagonalne układać w górnej strefie

Płyty termoizolacyjne w narożach tworzą obramowanie.

PROJEKT DOCIEPLENIA ŚCIAN ZEWNĘTRZNYCH  
BUDYNKU MIESZKALNEGO WIELORODZINNEGO

Elbląg, ul. Okulickiego 10-12  
Obręb 3, działka nr 137/17

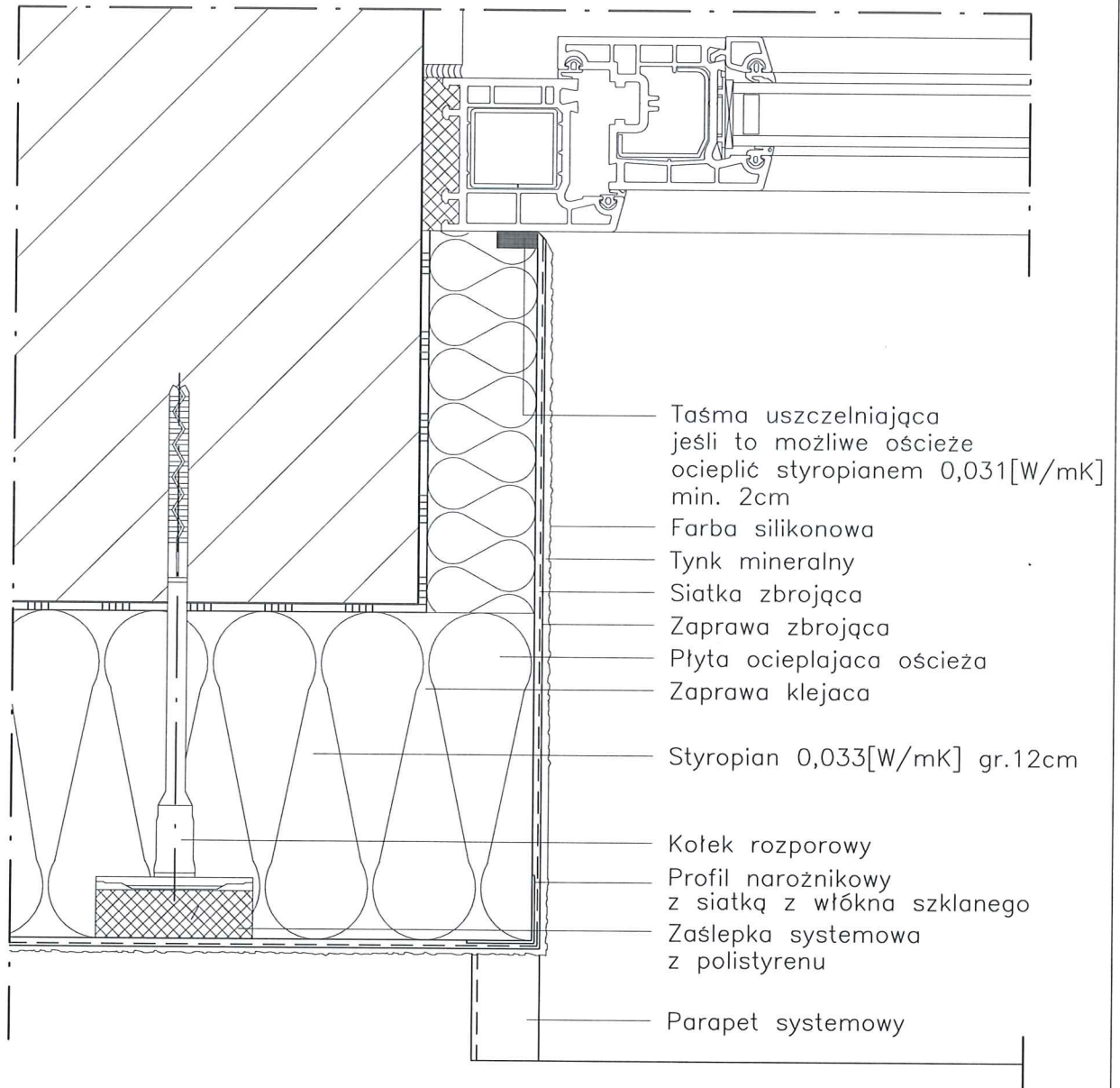


Inwestor: Spółdzielnia Mieszkaniowa "ZAKRZEWO" ul. Robotnicza 246, Elbląg 82-300	
Branża: ARCHITEKTURA	Faza: PROJEKT BUDOWLANY
Projektował: mgr inż. arch. Jacek Szczepny upr.4812/Gd/91	
Opracowała: mgr inż. arch. Małgorzata Szczepna	
Temat rysunku: DETAL "C" - ZBROJENIE OTWORÓW BUD.	
Data: 8.2019	Nr rys.: A.10

UWAGI:

1. STOSOWAĆ ROZWIĄZANIA SYSTEMOWE PRODUCENTÓW NP. ATLAS GRAWIS LUB RÓWNOWAŻNY SYSTEM POD WZGLĘDEM PARAMETRÓW, NIEZBĘDNE DO PRAWIDŁOWEGO WYKONANIA ELEMENTU.
2. PARAMETRY ZASTOSOWANYCH MATERIAŁÓW OKREŚLONO W OPISIE TECHNICZNYM.

# DETAL "D" skala 1:2,5 WYKONANIE OŚCIEŻA OCIEPLONEGO



**UWAGI:**

1. STOSOWAĆ ROZWIĄZANIA SYSTEMOWE PRODUCENTÓW NP.ATLAS GRAWIS LUB RÓWNOWAŻNY SYSTEM POD WZGLĘDEM PARAMETRÓW, NIEZBĘDNE DO PRAWIDŁOWEGO WYKONANIA ELEMENTU.
2. PARAMETRY ZASTOSOWANYCH MATERIAŁÓW OKREŚLONO W OPISIE TECHNICZNYM.

PROJEKT DOCIEPLENIA ŚCIAN ZEWNĘTRZNYCH  
BUDYNKU MIESZKALNEGO WIELORODZINNEGO

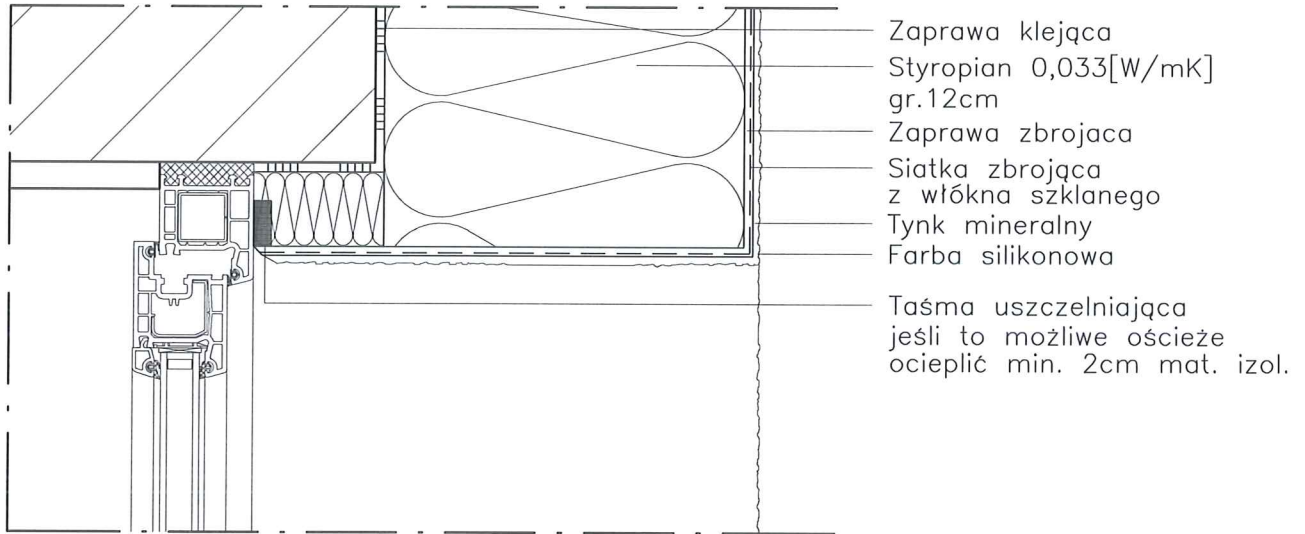
Elbląg, ul. Okulickiego 10-12  
Obręb 3, działka nr 137/17



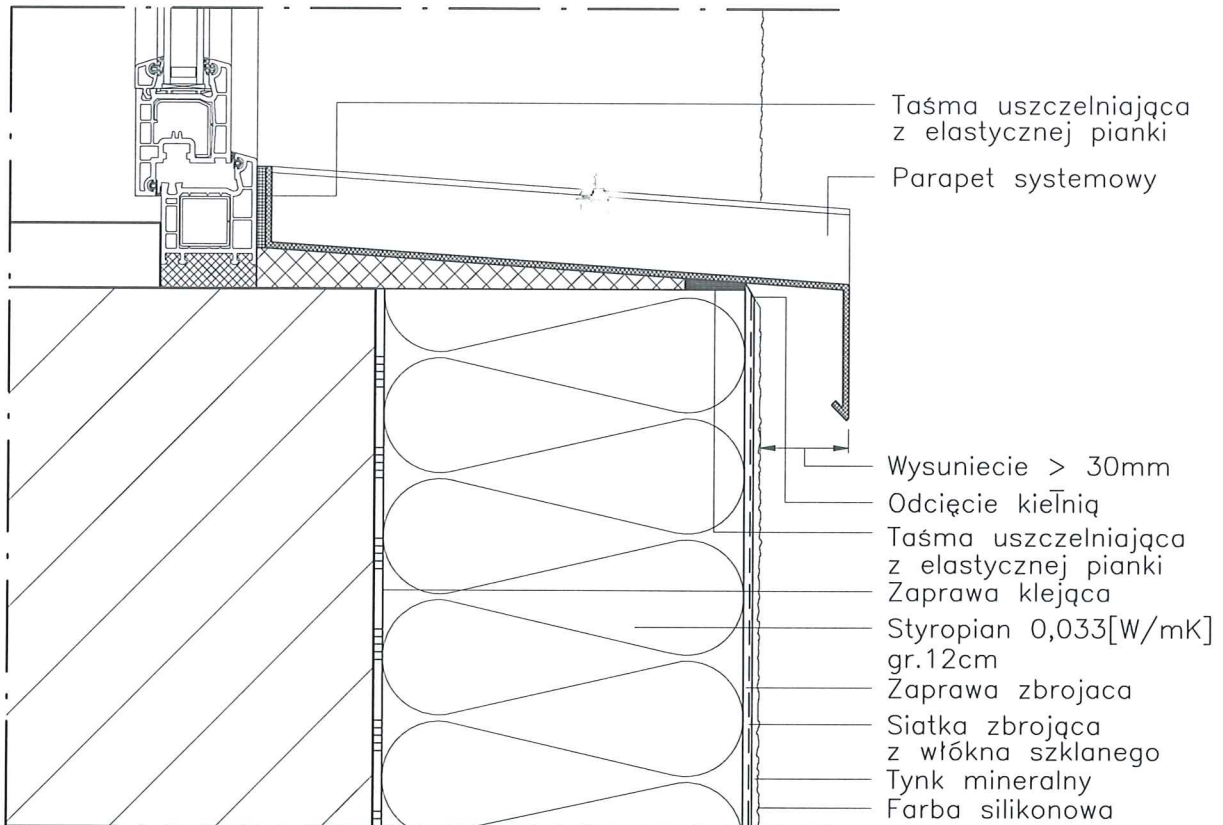
Inwestor: Spółdzielnia Mieszkaniowa "ZAKRZEWO" ul. Robotnicza 246, Elbląg 82-300	
Branża: ARCHITEKTURA	Faza: PROJEKT BUDOWLANY
Projektował: mgr inż. arch. Jacek Szczęsny	upr.4812/Gd/91
Opracowała: mgr inż. arch. Małgorzata Szczęsna	
Temat rysunku: DETAL "D" - WYKONANIE OŚCIEŻA OCIEPLONEGO	
Data: 8.2019	Skala: 1:2,5
Nr rys.: A.11	

# DETAL "E" WYKOŃCZENIE NADPROŻY I PARAPETÓW

## DETAL "E2"



## DETAL "E1"



PROJEKT DOCIEPLENIA ŚCIAN ZEWNĘTRZNYCH  
BUDYNKU MIESZKALNEGO WIELORODZINNEGO

Elbląg, ul. Okulickiego 10-12  
Obręb 3, działka nr 137/17



Investor: Spółdzielnia Mieszkaniowa "ZAKRZEWO" ul. Robotnicza 246, Elbląg 82-300

Branża: ARCHITEKTURA Faza: PROJEKT BUDOWLANY

Projektował: mgr inż. arch. Jacek Szczęsny upr.4812/Gd/91

Opracowała: mgr inż. arch. Małgorzata Szczęsna

Temat rysunku: DETAL "E" - WYK. NADPROŻY I PARAPETÓW

Data: 8.2019

Skala: 1:2,5

Nr rys.: A.12

### UWAGI:

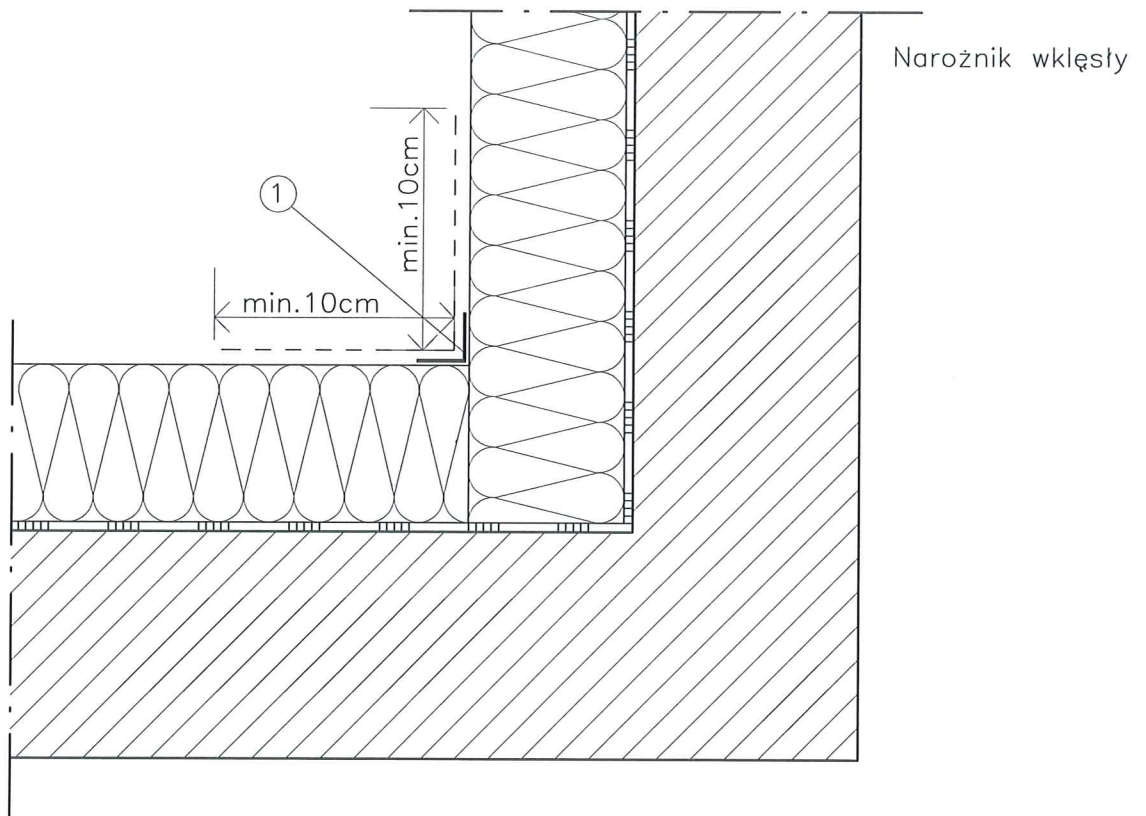
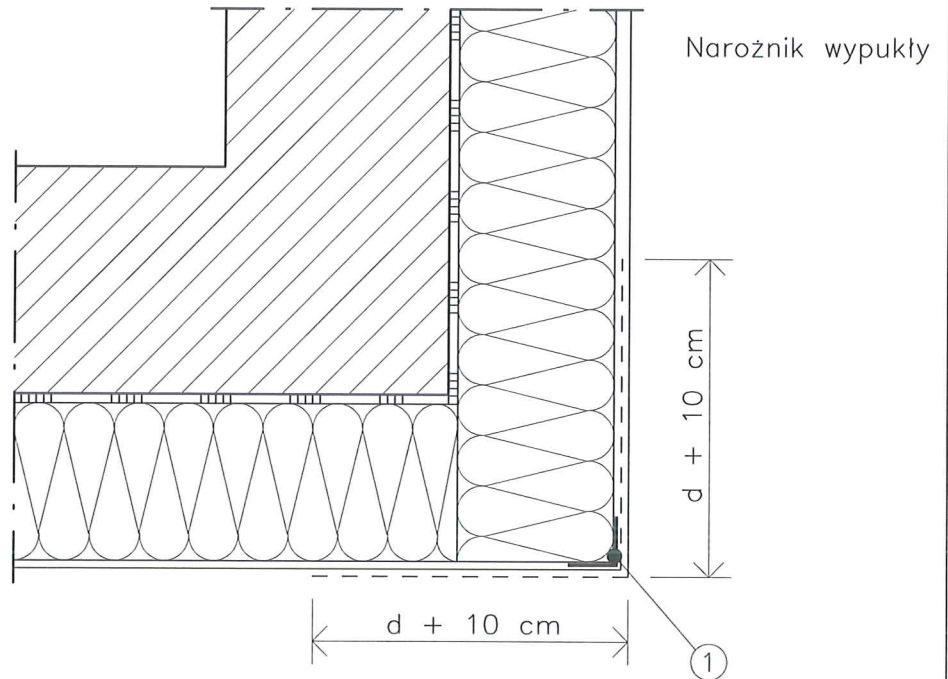
1. STOSOWAĆ ROZWIĄZANIA SYSTEMOWE  
PRODUCENTÓW NP.ATLAS GRAWIS LUB  
RÓWNOWAŻNY SYSTEM POD WZGLĘDEM  
PARAMETRÓW, NIEZBĘDNE DO PRAWIDŁOWEGO  
WYKONANIA ELEMENTU.

2. PARAMETRY ZASTOSOWANYCH MATERIAŁÓW  
OKREŚLONO W OPISIE TECHNICZNYM.

# DETAL "F"

## WYKOŃCZENIE NAROŻNIKÓW ŚCIAN

PREZYDENT  
MIASTA ELBLĄG  
ul. Elbląska 1



### LEGENDA

- 1 profil narożny aluminiowy  
d – grubość płyt izolacyjnych

### UWAGI:

- STOSOWAĆ ROZWIĄZANIA SYSTEMOWE PRODUCENTÓW NP. ATLAS GRAWIS LUB RÓWNOWAŻNY SYSTEM POD WZGLĘDEM PARAMETRÓW, NIEZBĘDNE DO PRAWIDŁOWEGO WYKONANIA ELEMENTU.
- PARAMETRY ZASTOSOWANYCH MATERIAŁÓW OKREŚLONO W OPISIE TECHNICZNYM.

PROJEKT DOCIEPLENIA ŚCIAN ZEWNĘTRZNYCH  
BUDYNKU MIESZKALNEGO WIELORODZINNEGO

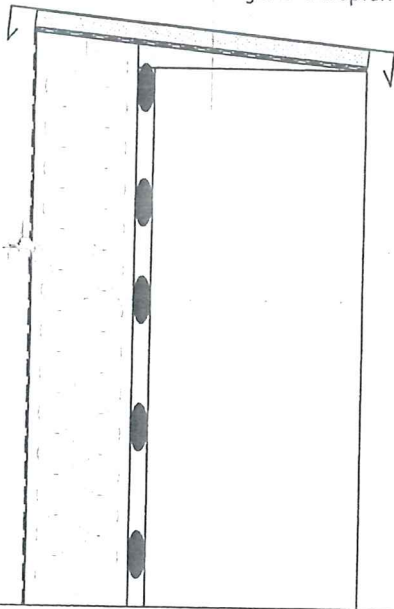
Elbląg, ul. Okulickiego 10-12  
Obręb 3, działka nr 137/17



Inwestor: Spółdzielnia Mieszkaniowa "ZAKRZEWO" ul. Robotnicza 246, Elbląg 82-300	
Branża: ARCHITEKTURA Faza: PROJEKT BUDOWLANY	
Projektował:	mgr inż. arch. Jacek Szczęsny upr.4812/Gd/91
Opracowała:	mgr inż. arch. Małgorzata Szczęsna
Temat rysunku: DETAL "F" - WYKOŃCZENIE NAROŻNIKÓW ŚCIAN	
Data: 8.2019	Skala: -
Nr rys.: A.13	

## OBRÓBKA ATTYKI

- obróbka blacharska łączona na rąbek stojący zamocowana farmerami w kolorze blachy,
- płyta OSB gr. 18-22mm zaimpregnowana np. IZOHAN WM, zamocowana do ściany attyki
- papa izolacyjna np. I333
- wywinięta z elewacji siatka zatopiona w wylewce betonowej
- wylewka betonowa wykonana ze spadkiem
- góra ocieplanej ściany (attyki)



- tynk mineralny dwukrotnie malowany
- siatka zatopiona w kleju
- docieplenie styropianem
- klej do styropianu
- ocieplana ściana (attyka)

### UWAGI:

1. STOSOWAĆ ROZWIĄZANIA SYSTEMOWE PRODUCENTÓW NP. ATLAS GRAWIS LUB RÓWNOWAŻNY SYSTEM POD WZGLĘDEM PARAMETRÓW, NIEZBĘDNE DO PRAWIDŁOWEGO WYKONANIA ELEMENTU.
2. PARAMETRY ZASTOSOWANYCH MATERIAŁÓW OKREŚLONO W OPISIE TECHNICZNYM.

PROJEKT DOCIEPLENIA ŚCIAN ZEWNĘTRZNYCH  
BUDYNKU MIESZKALNEGO WIELORODZINNEGO

Elbląg, ul. Okulickiego 10-12  
Obręb 3, działka nr 137/17



Investor: Spółdzielnia Mieszkaniowa "ZAKRZEWO" ul. Robotnicza 246, Elbląg 82-300

Branża: ARCHITEKTURA Faza: PROJEKT BUDOWLANY

Projektował: mgr inż. arch. Jacek Szczęsny upr.4812/Gd/91

Opracowała: mgr inż. arch. Małgorzata Szczęsna

Temat rysunku: DETAL "J" - OBRÓBKA ATTYKI

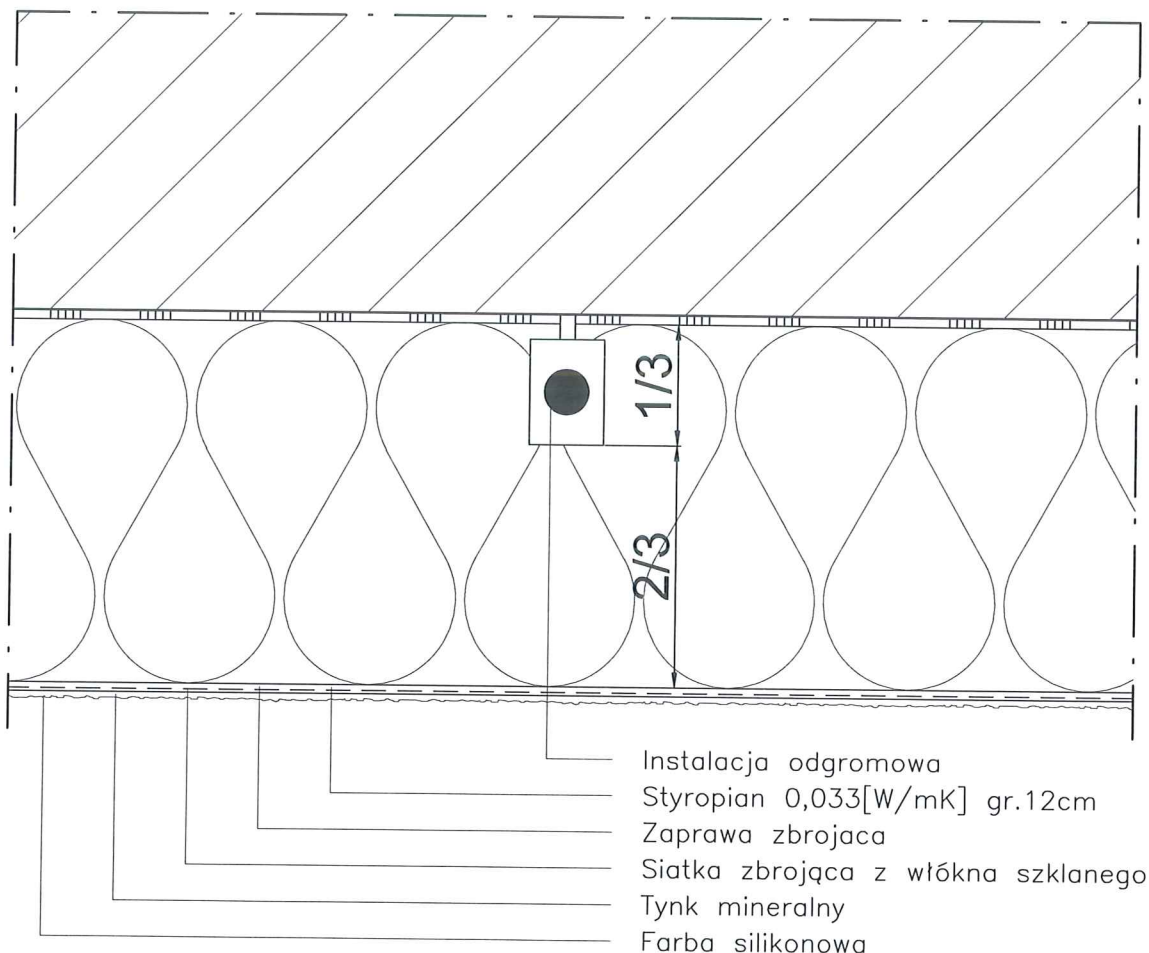
Data: 8.2019

Skala:

Nr rys.: A.14

# DETAL "K" skala 1:2,5 OCHRONA ODGROMOWA

PREZYDENT  
BIURO ARCHIT. ELBLĄG  
82-300 ELBLĄG ul. Karłowicza 1



Instalacja odgromowa powinna być poprowadzona w 1/3 grubości płyty izolacyjnej, tak aby możliwe było jej skuteczne zamaskowanie.

#### UWAGI:

1. STOSOWAĆ ROZWIĄZANIA SYSTEMOWE PRODUCENTÓW NP. ATLAS GRAWIS LUB RÓWNOWAŻNY SYSTEM POD WZGLĘDEM PARAMETRÓW, NIEZBĘDNE DO PRAWIDŁOWEGO WYKONANIA ELEMENTU.
2. PARAMETRY ZASTOSOWANYCH MATERIAŁÓW OKREŚLONO W OPISIE TECHNICZNYM.

PROJEKT DOCIEPLENIA ŚCIAN ZEWNĘTRZNYCH  
BUDYNKU MIESZKALNEGO WIELORODZINNEGO

Elbląg, ul. Okulickiego 10-12  
Obręb 3, działka nr 137/17



Investor: Spółdzielnia Mieszkaniowa "ZAKRZEWO" ul. Robotnicza 246, Elbląg 82-300

Branża: ARCHITEKTURA Faza: PROJEKT BUDOWLANY

Projektował: mgr inż. arch. Jacek Szczepny upr.4812/Gd/91

Opracowała: mgr inż. arch. Małgorzata Szczepna

Temat rysunku: DETAL "K" - OCHRONA ODGROMOWA

Data: 8.2019

Skala: 1:2,5

Nr rys.: A.15