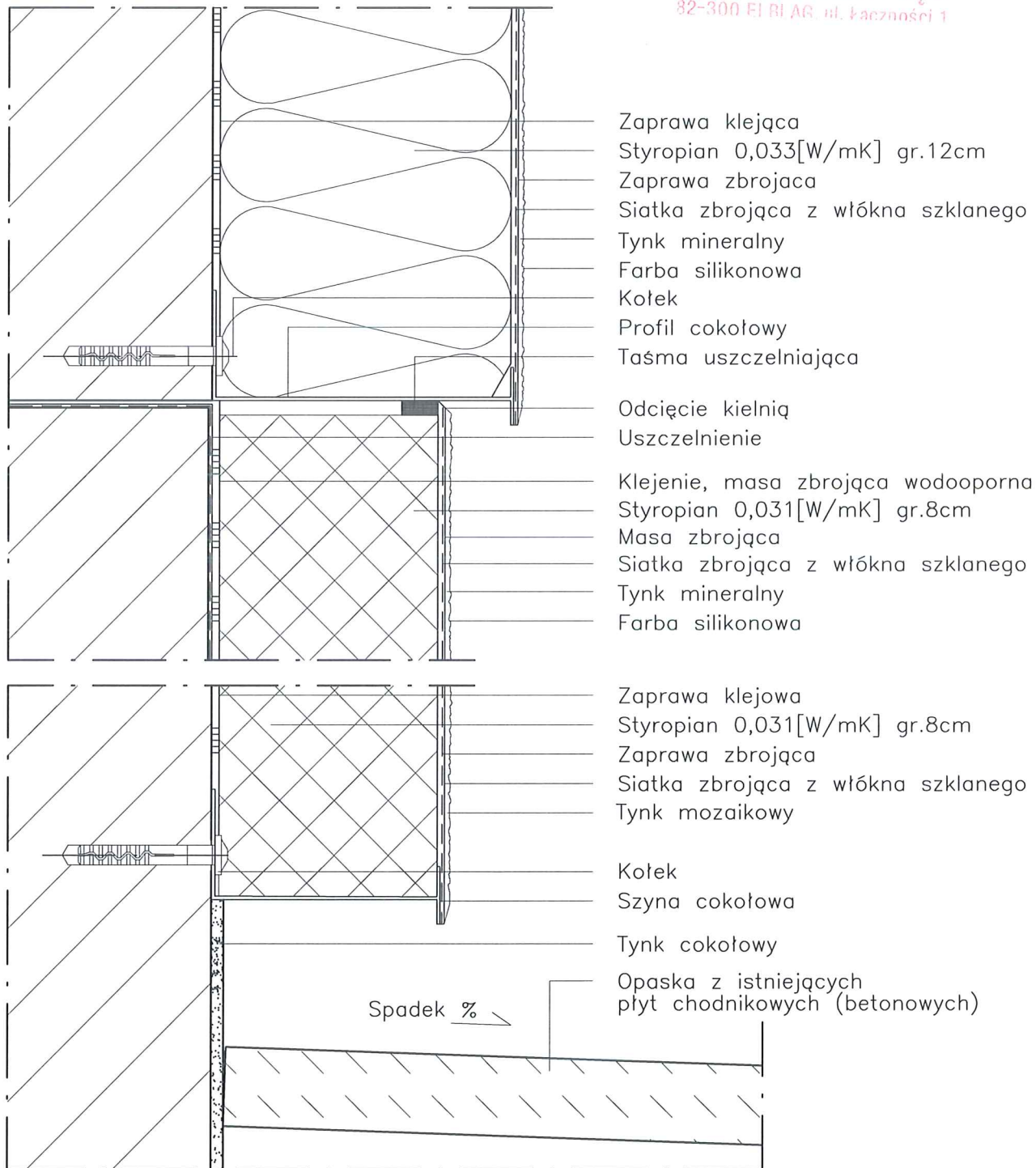


DETAL "A" skala 1:2,5

WYKONANIE STREFY COKOŁOWEJ

PROJEKTOWANE
MIASTO ELBLĄG
82-300 ELBLĄG, ul. Łączności 1



Zaprawa klejąca
Styropian 0,033[W/mK] gr.12cm
Zaprawa zbrojąca
Siatka zbrojąca z włókna szklanego
Tynk mineralny
Farba silikonowa
Kotek
Profil cokołowy
Taśma uszczelniająca

Odcięcie kielniq
Uszczelnienie
Klejenie, masa zbrojąca wodooporna
Styropian 0,031[W/mK] gr.8cm
Masa zbrojąca
Siatka zbrojąca z włókna szklanego
Tynk mineralny
Farba silikonowa

Zaprawa klejowa
Styropian 0,031[W/mK] gr.8cm
Zaprawa zbrojąca
Siatka zbrojąca z włókna szklanego
Tynk mozaikowy
Kotek
Szyna cokołowa
Tynk cokołowy
Opaska z istniejących płyt chodnikowych (betonowych)

Spadek %

UWAGI:

1. STOSOWAĆ ROZWIĄZANIA SYSTEMOWE PRODUCENTÓW NP.ATLAS GRAWIS LUB RÓWNOWAŻNY SYSTEM POD WZGLĘDEM PARAMETRÓW, NIEZBĘDNE DO PRAWIDŁOWEGO WYKONANIA ELEMENTU.
2. PARAMETRY ZASTOSOWANYCH MATERIAŁÓW OKREŚLONO W OPISIE TECHNICZNYM.

PROJEKT DOCIEPLENIA ŚCIAN ZEWNĘTRZNYCH
BUDYNKU MIESZKALNEGO WIELORODZINNEGO

Elbląg, ul. Okulickiego 13-14
Obręb 3, działka nr 137/10



Investor: Spółdzielnia Mieszkaniowa "ZAKRZEWO" ul. Robotnicza 246, Elbląg 82-300

Branża: ARCHITEKTURA Faza: PROJEKT BUDOWLANY

Projektował: mgr inż. arch. Jacek Szczęsny upr.4812/Gd/91

Opracowała: mgr inż. arch. Małgorzata Szczęsna

Temat rysunku: DETAL "A" - WYKONANIE STREFY COKOŁOWEJ

Data: 8.2019

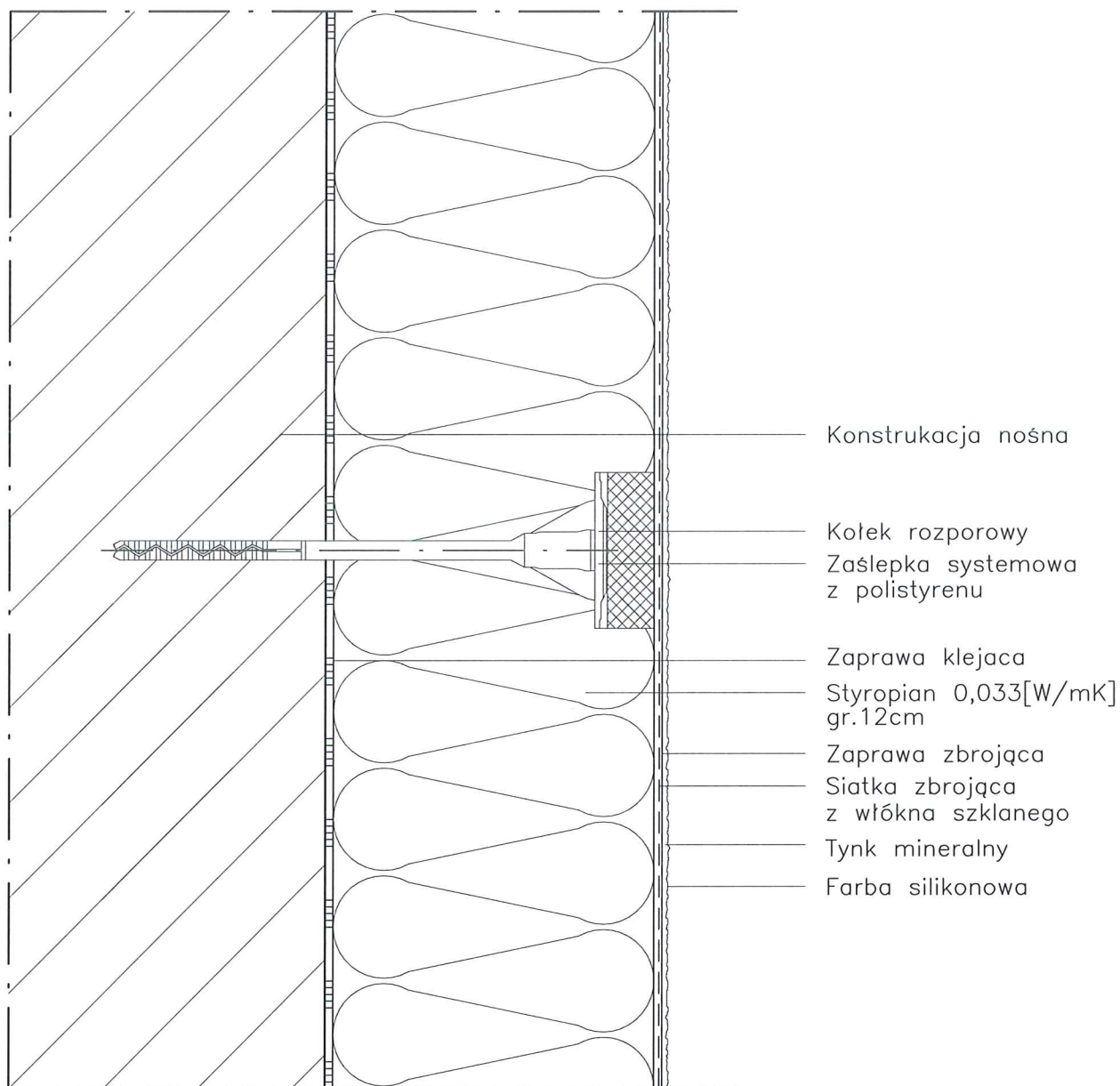
Skala: 1:2,5

Nr rys.: A.8

DETAL "B" skala 1:2,5

SCHEMAT WYKONANIA SYSTEMU

INWESTOR
 MIASTA ELBLĄG
 82-300 ELBLĄG, ul. Łączności 1



Konstrukcja nośna

Kołek rozporowy
 Zaslepka systemowa
 z polistyrenu

Zaprawa klejaca
 Styropian 0,033[W/mK]
 gr.12cm

Zaprawa zbrojaca
 Siatka zbrojaca
 z włókna szklanego

Tynk mineralny
 Farba silikonowa

UWAGI:

1. STOSOWAĆ ROZWIĄZANIA SYSTEMOWE PRODUCENTÓW NP. ATLAS GRAWIS LUB RÓWNOWAŻNY SYSTEM POD WZGLĘDEM PARAMETRÓW, NIEZBĘDNE DO PRAWIDŁOWEGO WYKONANIA ELEMENTU.
2. PARAMETRY ZASTOSOWANYCH MATERIAŁÓW OKREŚLONO W OPISIE TECHNICZNYM.

PROJEKT DOCIEPLENIA ŚCIAN ZEWNĘTRZNYCH
 BUDYNKU MIESZKALNEGO WIELORODZINNEGO

Elbląg, ul. Okulickiego 13-14
 Obręb 3, działka nr 137/10



Investor: Spółdzielnia Mieszkaniowa "ZAKRZEWO" ul. Robotnicza 246, Elbląg 82-300

Branża: ARCHITEKTURA Faza: PROJEKT BUDOWLANY

Projektował: mgr inż. arch. Jacek Szczęsny upr.4812/Gd/91

Opracowała: mgr inż. arch. Małgorzata Szczęsna

Temat rysunku: DETAL "B" - SCHEMAT WYKONANIA SYSTEMU

Data: 8.2019

Skala: 1:2,5

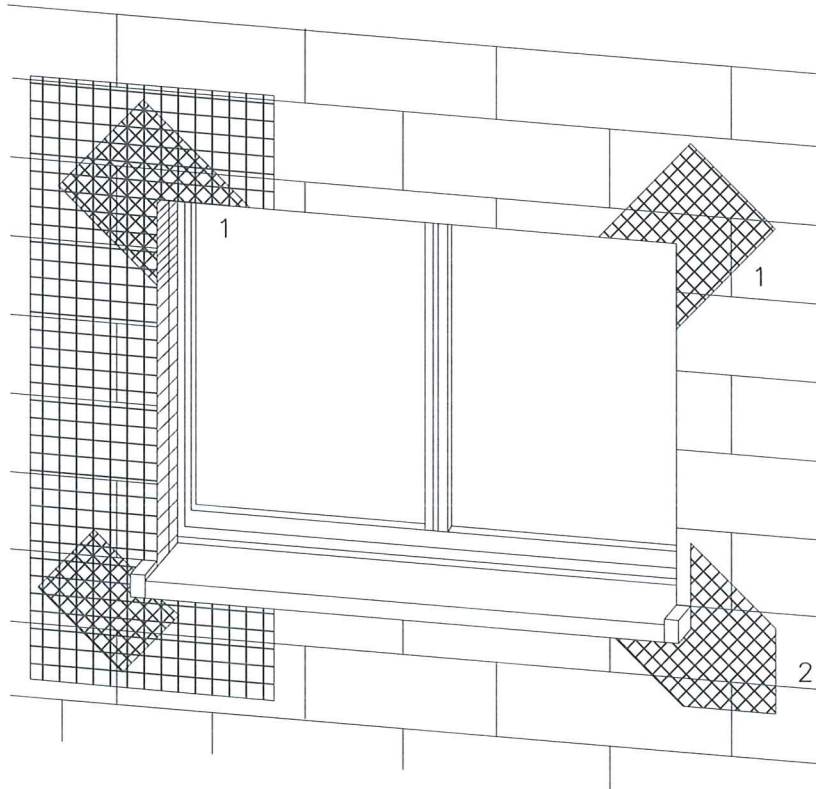
Nr rys.: A.9

-53-

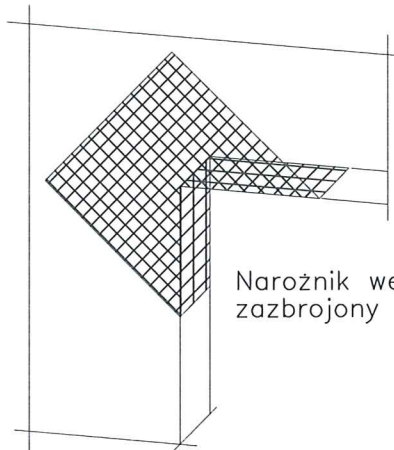
DETAL "C" skala 1:2,5

ZBROJENIE OTWORÓW BUDOWLANYCH

PREZYDENT
MIASTA ELBLĄG



- 1 Zbrojenie z włókna szklanego
- 2 Zbrojenie diagonalne z włókna szklanego
Paski siatki (min. 20x40cm)



Narożnik wewnętrzny musi być zbrojony jak narożnik zewnętrzny

Uwaga:
przy systemach grubowarstwowych zbrojenie diagonalne układać w górnej strefie

Płyty termoizolacyjne w narożach tworzą obramowanie.

UWAGI:

1. STOSOWAĆ ROZWIĄZANIA SYSTEMOWE PRODUCENTÓW NP. ATLAS GRAWIS LUB RÓWNOWAŻNY SYSTEM POD WZGLĘDEM PARAMETRÓW, NIEZBĘDNE DO PRAWIDŁOWEGO WYKONANIA ELEMENTU.
2. PARAMETRY ZASTOSOWANYCH MATERIAŁÓW OKREŚLONO W OPISIE TECHNICZNYM.

PROJEKT DOCIEPLENIA ŚCIAN ZEWNĘTRZNYCH
BUDYNKU MIESZKALNEGO WIELORODZINNEGO

Elbląg, ul. Okulickiego 13-14
Obręb 3, działka nr 137/10



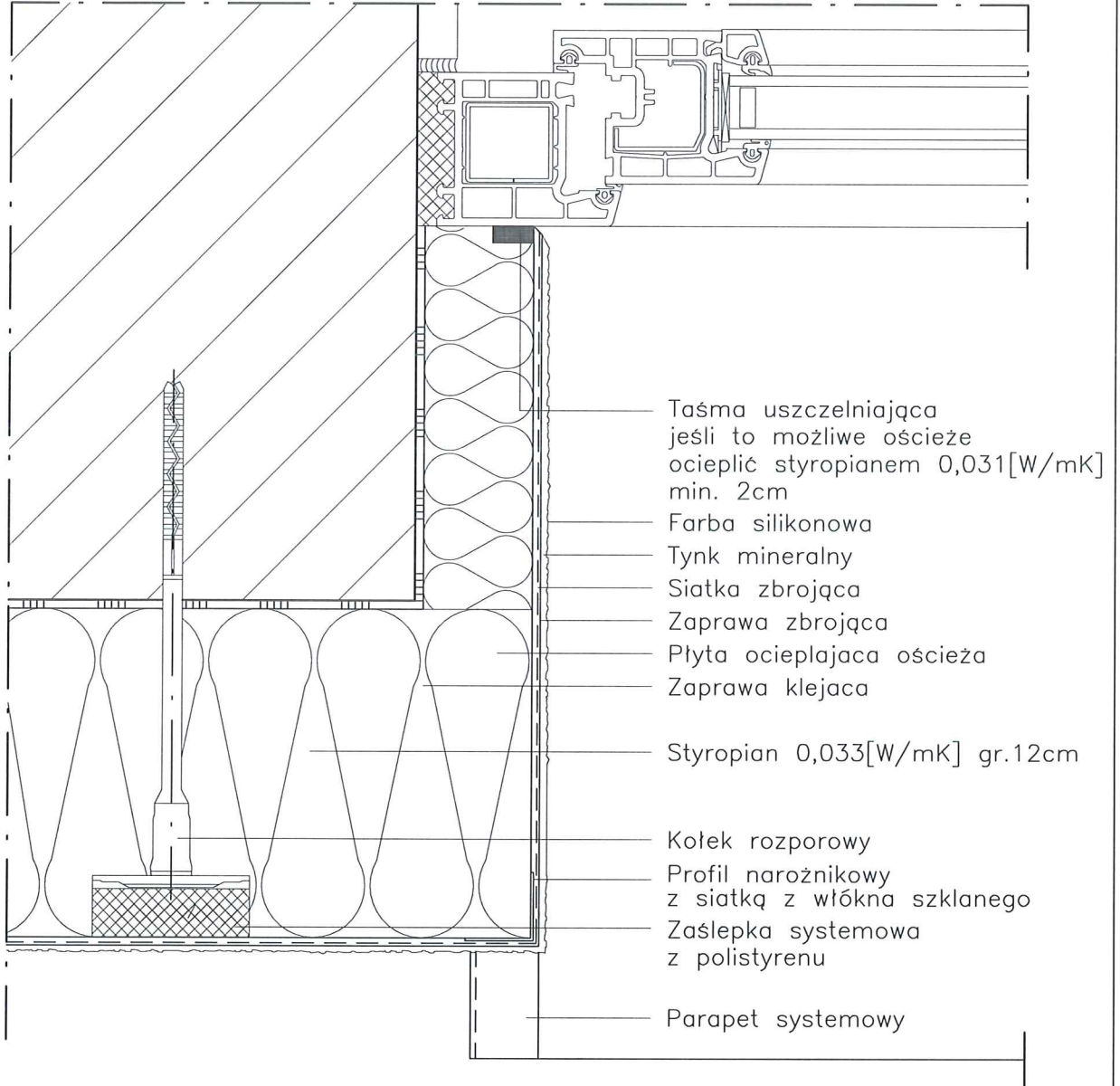
Inwestor: Spółdzielnia Mieszkaniowa "ZAKRZEWO" ul. Robotnicza 246, Elbląg 82-300	
Branża: ARCHITEKTURA	Faza: PROJEKT BUDOWLANY
Projektował: mgr inż. arch. Jacek Szczęsny	upr.4812/Gd/91
Opracowała: mgr inż. arch. Małgorzata Szczęsna	
Temat rysunku: DETAL "C" - ZBROJENIE OTWORÓW BUD.	
Data: 8.2019	Nr rys.: A.10

-54

DETAL "D" skala 1:2,5

WYKONANIE OŚCIEŻA OCIEPLONEGO

PREZYDENT
M. GDAŃSKA ELBLĄG
42-300 ELBLĄG, ul. Karłowości 1



UWAGI:

1. STOSOWAĆ ROZWIĄZANIA SYSTEMOWE PRODUCENTÓW NP. ATLAS GRAWIS LUB RÓWNOWAŻNY SYSTEM POD WZGLĘDEM PARAMETRÓW, NIEZBĘDNE DO PRAWIDŁOWEGO WYKONANIA ELEMENTU.
2. PARAMETRY ZASTOSOWANYCH MATERIAŁÓW OKREŚLONO W OPISIE TECHNICZNYM.

PROJEKT DOCIEPLENIA ŚCIAN ZEWNĘTRZNYCH
BUDYNKU MIESZKALNEGO WIELORODZINNEGO

Elbląg, ul. Okulickiego 13-14
Obręb 3, działka nr 137/10



Investor: Spółdzielnia Mieszkaniowa "ZAKRZEWO" ul. Robotnicza 246, Elbląg 82-300

Branża: ARCHITEKTURA Faza: PROJEKT BUDOWLANY

Projektował: mgr inż. arch. Jacek Szczęsny upr.4812/Gd/91

Opracowała: mgr inż. arch. Małgorzata Szczęsna

Temat rysunku: DETAL "D" - WYKONANIE OŚCIEŻA OCIEPLONEGO

Data: 8.2019

Skala: 1:2,5

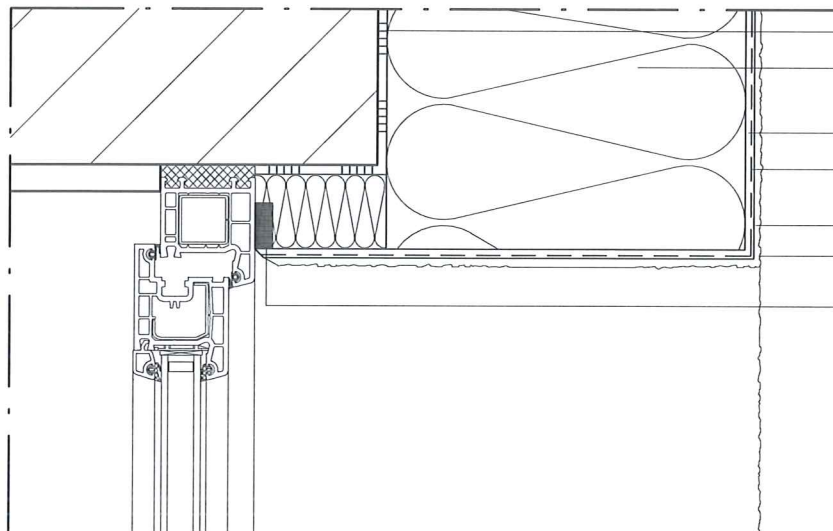
Nr rys.: A.11

-JJ-

DETAL "E" WYKOŃCZENIE NADPROŻY I PARAPETÓW

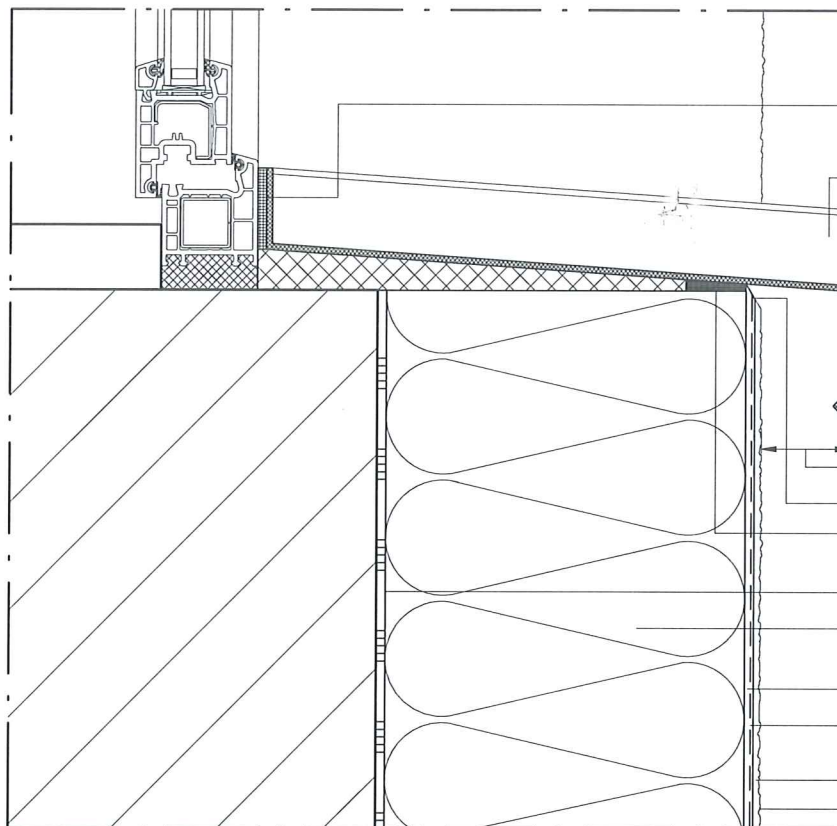
PREZYDENT
MIASTA
GDAŃSK
Urząd Miasta Gdańsk
ul. Piłsudskiego 10
80-100 Gdańsk, tel. 52 309 10 00
Faksimil 52 309 10 01

DETAL "E2"



- Zaprawa klejąca
- Styropian 0,033[W/mK]
gr.12cm
- Zaprawa zbrojąca
- Siatka zbrojąca
z włókna szklanego
- Tynk mineralny
- Farba silikonowa
- Taśma uszczelniająca
jeśli to możliwe ościeże
ocieplić min. 2cm mat. izol.

DETAL "E1"



- Taśma uszczelniająca
z elastycznej pianki
- Parapet systemowy
- Wysuniecie > 30mm
- Odcięcie kielnią
- Taśma uszczelniająca
z elastycznej pianki
- Zaprawa klejąca
- Styropian 0,033[W/mK]
gr.12cm
- Zaprawa zbrojąca
- Siatka zbrojąca
z włókna szklanego
- Tynk mineralny
- Farba silikonowa

UWAGI:

1. STOSOWAĆ ROZWIĄZANIA SYSTEMOWE PRODUCENTÓW NP. ATLAS GRAWIS LUB RÓWNOWAŻNY SYSTEM POD WZGLĘDEM PARAMETRÓW, NIEZBĘDNE DO PRAWIDŁOWEGO WYKONANIA ELEMENTU.
2. PARAMETRY ZASTOSOWANYCH MATERIAŁÓW OKREŚLONO W OPISIE TECHNICZNYM.

PROJEKT DOCIEPLENIA ŚCIAN ZEWNĘTRZNYCH
BUDYNKU MIESZKALNEGO WIELORODZINNEGO

Elbląg, ul. Okulickiego 13-14
Obręb 3, działka nr 137/10



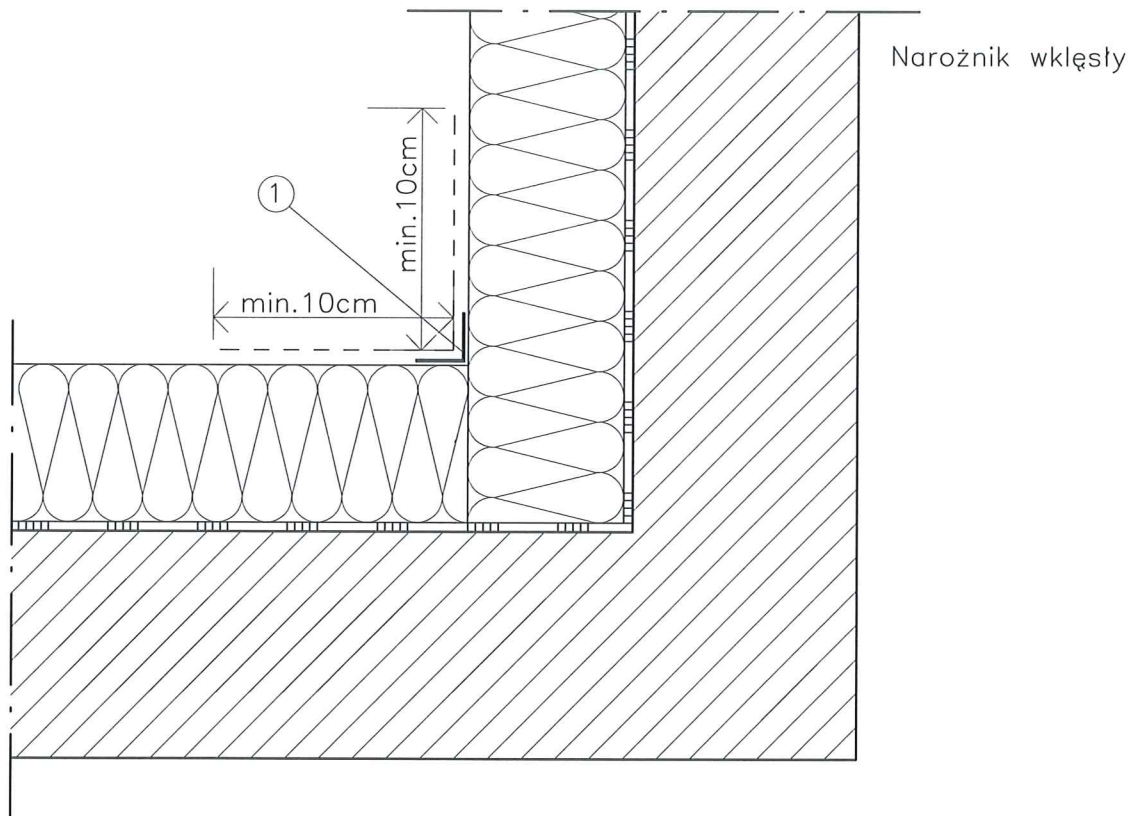
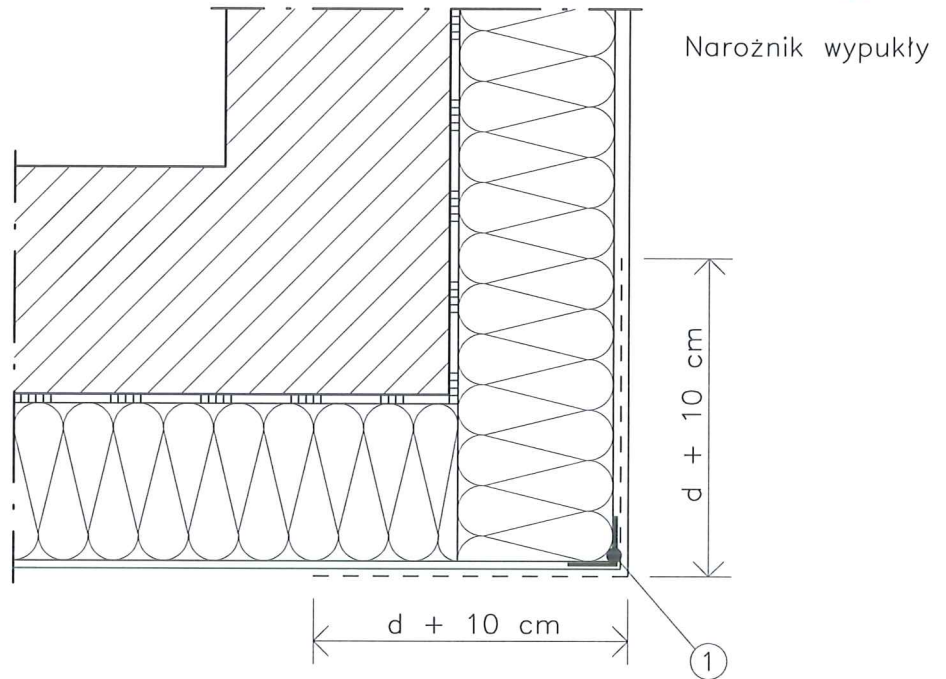
Inwestor: Spółdzielnia Mieszkaniowa "ZAKRZEWO" ul. Robotnicza 246, Elbląg 82-300	
Branża: ARCHITEKTURA Faza: PROJEKT BUDOWLANY	
Projektował:	mgr inż. arch. Jacek Szczepny upr.4812/Gd/91
Opracowała:	mgr inż. arch. Małgorzata Szczepna
Temat rysunku: DETAL "E" - WYK. NADPROŻY I PARAPETÓW	
Data: 8.2019	Skala: 1:2,5
Nr rys.: A.12	

56-

DETAL "F"

WYKOŃCZENIE NAROŻNIKÓW ŚCIAN

PREZYDENT
WARSZAWY
82-300 F1 RI AG ul. Łączności 1



LEGENDA

1 profil narożny aluminiowy
d – grubość płyt izolacyjnych

UWAGI:

1. STOSOWAĆ ROZWIĄZANIA SYSTEMOWE PRODUCENTÓW NP. ATLAS GRAWIS LUB RÓWNOWAŻNY SYSTEM POD WZGLĘDEM PARAMETRÓW, NIEZBĘDNE DO PRAWIDŁOWEGO WYKONANIA ELEMENTU.
2. PARAMETRY ZASTOSOWANYCH MATERIAŁÓW OKREŚLONO W OPISIE TECHNICZNYM.

PROJEKT DOCIEPLENIA ŚCIAN ZEWNĘTRZNYCH
BUDYNKU MIESZKALNEGO WIELORODZINNEGO

Elbląg, ul. Okulickiego 13-14
Obręb 3, działka nr 137/10



Investor: Spółdzielnia Mieszkaniowa "ZAKRZEWO" ul. Robotnicza 246, Elbląg 82-300

Branża: ARCHITEKTURA Faza: PROJEKT BUDOWLANY

Projektował: mgr inż. arch. Jacek Szczesny upr.4812/Gd/91

Opracowała: mgr inż. arch. Małgorzata Szczesna

Temat rysunku: DETAL "F" - WYKOŃCZENIE NAROŻNIKÓW ŚCIAN

Data: 8.2019

Skala: -

Nr rys.: A.13

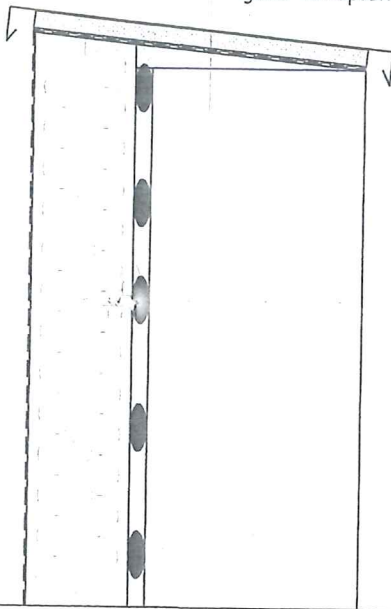
-J7-

DETAL "J" skala 1:2,5 OBRÓBKA ATTYKI

PREZYDENT
MIASTA ELBLĄG
82-300 ELBLĄG, ul. Łączności 1

OBRÓBKA ATTYKI

- obróbka blacharska łączona na rąbek stojący zamocowana farmerami w kolorze blachy,
- płyta OSB gr. 18-22mm zaimpregnowana np. IZOHAN WM, zamocowana do ściany attyki
- papa izolacyjna np. I333
- wywinięta z elewacji siatka zatopiona w wylewce betonowej
- wylewka betonowa wykonana ze spadkiem
- góra ocieplanej ściany (attyki)



- tynk mineralny dwukrotnie malowany
- siatka zatopiona w kleju
- docieplenie styropianem
- klej do styropianu
- ocieplana ściana (attyka)

UWAGI:

1. STOSOWAĆ ROZWIĄZANIA SYSTEMOWE PRODUCENTÓW NP. ATLAS GRAWIS LUB RÓWNOWAŻNY SYSTEM POD WZGLĘDEM PARAMETRÓW, NIEZBĘDNE DO PRAWIDŁOWEGO WYKONANIA ELEMENTU.
2. PARAMETRY ZASTOSOWANYCH MATERIAŁÓW OKREŚLONO W OPISIE TECHNICZNYM.

PROJEKT DOCIEPLENIA ŚCIAN ZEWNĘTRZNYCH
BUDYNKU MIESZKALNEGO WIELORODZINNEGO

Elbląg, ul. Okulickiego 13-14
Obręb 3, działka nr 137/10



Investor: Spółdzielnia Mieszkaniowa "ZAKRZEWO" ul. Robotnicza 246, Elbląg 82-300

Branża: ARCHITEKTURA Faza: PROJEKT BUDOWLANY

Projektował: mgr inż. arch. Jacek Szczęsny upr.4812/Gd/91

Opracowała: mgr inż. arch. Małgorzata Szczęsna

Temat rysunku: DETAL "J" - OBRÓBKA ATTYKI

Data: 8.2019

Skala: 1:2,5

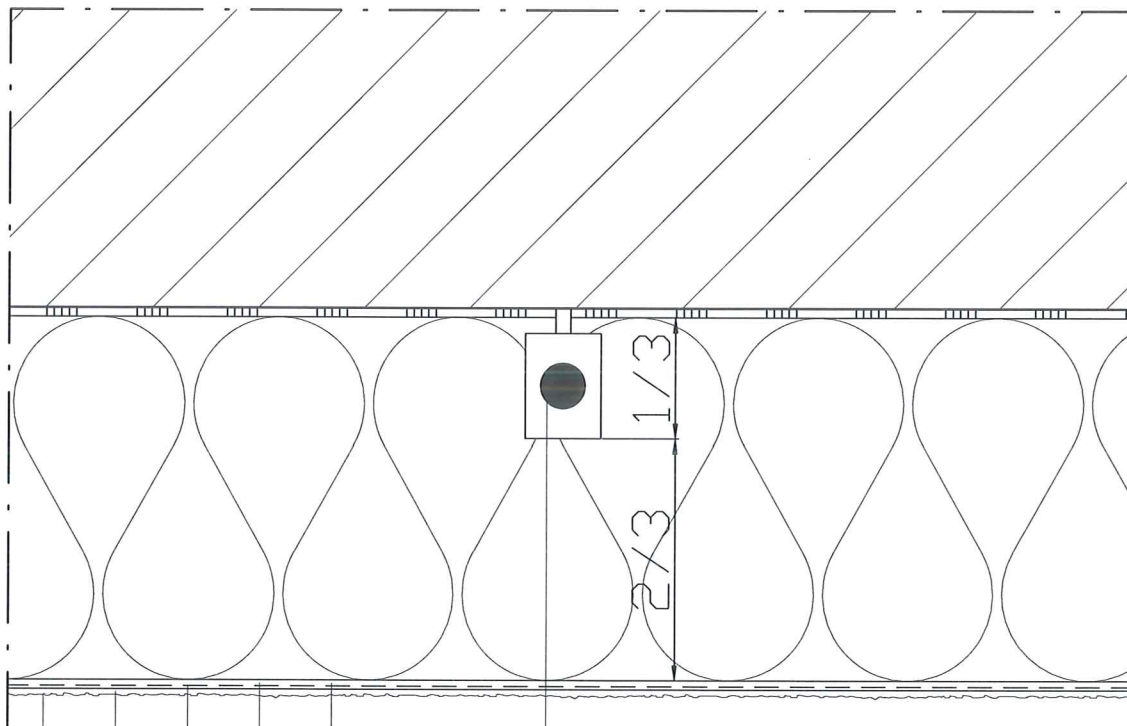
Nr rys.: A.14

-58-

DETAL "K" skala 1:2,5

OCHRONA ODGROMOWA

PREZYDENT
MIASTA ELBLĄG
82-300 ELBLĄG ul. Łączności 1



Instalacja odgromowa
Styropian 0,033[W/mK] gr.12cm
Zaprawa zbrojaca
Siatka zbrojaca z włókna szklanego
Tynk mineralny
Farba silikonowa

Instalacja odgromowa powinna być poprowadzona w 1/3 grubości płyty izolacyjnej, tak aby możliwe było jej skuteczne zamaskowanie.

UWAGI:

1. STOSOWAĆ ROZWIĄZANIA SYSTEMOWE PRODUCENTÓW NP. ATLAS GRAWIS LUB RÓWNOWAŻNY SYSTEM POD WZGLĘDEM PARAMETRÓW, NIEZBĘDNE DO PRAWIDŁOWEGO WYKONANIA ELEMENTU.
2. PARAMETRY ZASTOSOWANYCH MATERIAŁÓW OKREŚLONO W OPISIE TECHNICZNYM.

PROJEKT DOCIEPLENIA ŚCIAN ZEWNĘTRZNYCH
BUDYNKU MIESZKALNEGO WIELORODZINNEGO

Elbląg, ul. Okulickiego 13-14
Obręb 3, działka nr 137/10



Inwestor: Spółdzielnia Mieszkaniowa "ZAKRZEWO" ul. Robotnicza 246, Elbląg 82-300	
Branża: ARCHITEKTURA Faza: PROJEKT BUDOWLANY	
Projektował:	mgr inż. arch. Jacek Szczęsny upr.4812/Gd/91
Opracowała:	mgr inż. arch. Małgorzata Szczęsna
Temat rysunku: DETAL "K" - OCHRONA ODGROMOWA	
Data: 8.2019	Skala: 1:2,5
Nr rys.: A.15	

-59-