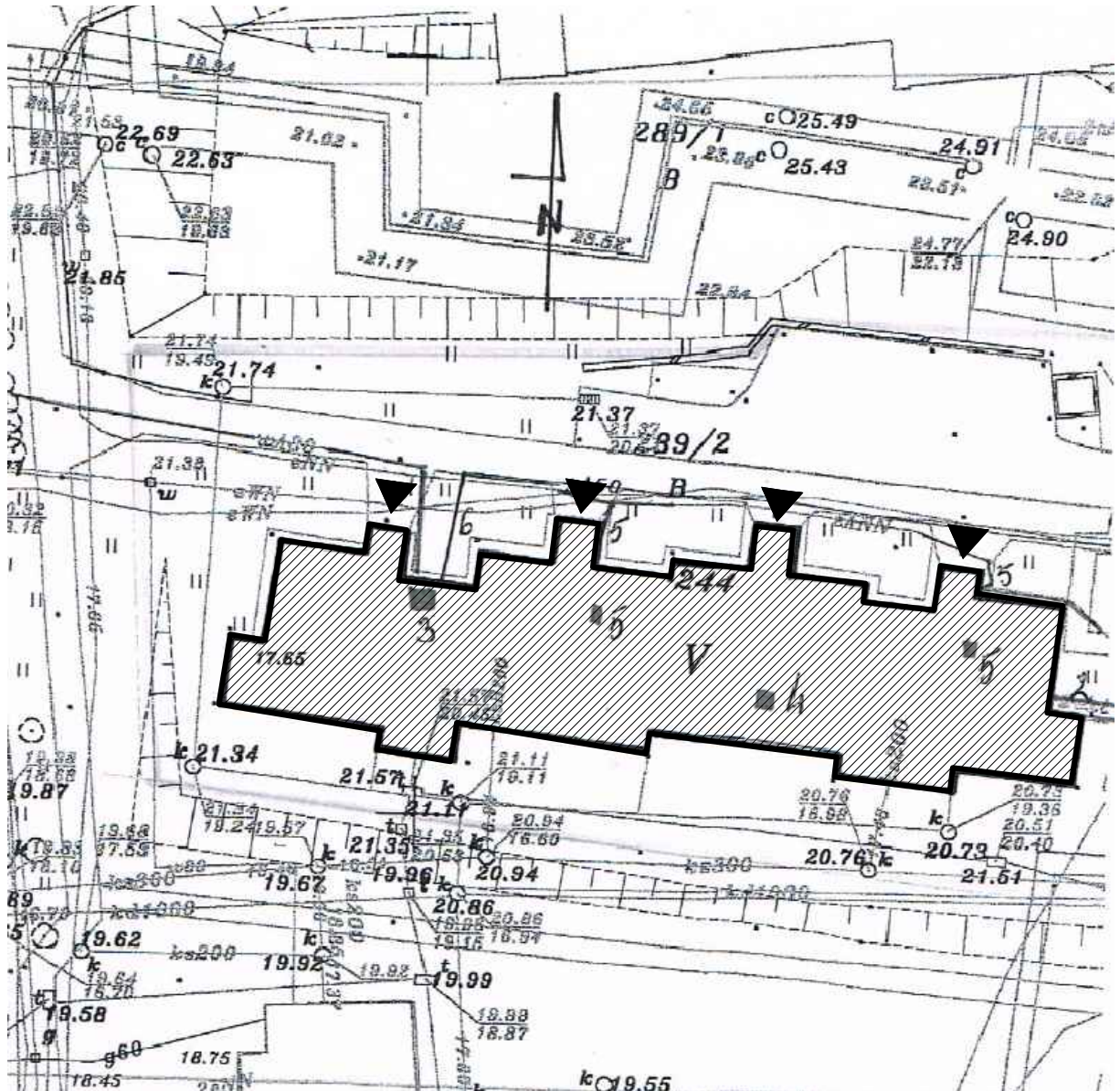


SYTUACJA

Elbląg, ul. Robotnicza 244

skala 1:500

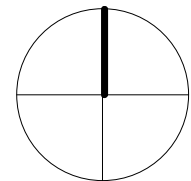


ORIENTACJA

skala 1:5000

LEGENDA

- budynek istniejący
- wejście do budynku



PROJEKT DOCIEPLENIA ŚCIAN ZEWNĘTRZNYCH
BUDYNKU MIESZKALNEGO WIELORODZINNEGO

Elbląg, ul. Robotnicza 244
Obręb 3, działka nr 289/2



Investor: Spółdzielnia Mieszkaniowa "ZAKRZEWO" ul. Robotnicza 246, 82-300 Elbląg

Branża: ARCHITEKTURA Faza: PROJEKT BUDOWLANY

Projektował: mgr inż. arch. Jacek Szczęsny upr.4812/Gd/91

Opracowała: mgr inż. arch. Małgorzata Szczęsna

Temat rysunku: SYTUACJA

Data: 9.2014






Skala: 1:500

Nr rys.: A.1




LEGENDA :


KOLORYSTYKA TYNKU
wg. palety NCS

- | | | |
|---|---|--|
| 1 |  | NCS 0505-Y (R=246,G=240,B=218) |
| 2 |  | NCS S 2020-G70Y (R=201,G=203,B=153) |
| 3 |  | NCS S 2500-N (R=189,G=187,B=185) |
| 4 |  | NCS S 6500-N (R=103,G=101,B=101) |
| 5 |  | NCS S 5005-R50B (R=132,G=128,B=133) |

COKÓŁ - TYNK MOZAIKOWY
Kolorystyka wg palety NCS

- | | | |
|---|---|-------------------------------------|
| 6 |  | NCS S 5502-Y (R=125,G=121,B=114) |
|---|---|-------------------------------------|



ELEMENTY METALOWE
-balustrady
Kolorystyka wg palety NCS

- | | | |
|---|---|--|
| 7 |  | NCS S 6005-R50B (R=110,G=110,B=110) |
|---|---|--|

- rynny, rury spustowe,
obróbki blacharskie:

- | | | |
|---|---|------------------------------|
| 8 |  | blacha stalowa ocynkowana |
|---|---|------------------------------|

KOLORYSTYKA PŁYT
WŁÓKNISTO CEMENTOWYCH
wg palety palety NCS

- | | | |
|---|---|--|
| 1 |  | NCS 5050-Y (R=246,G=240,B=218) |
| 2 |  | NCS S 2020-G70Y (R=201,G=203,B=153) |

Elewacja północna

UWAGI:
1. ROZKŁAD KOLORYSTYKI NA RYS. A.5
2. KAŻDA ZMIANA KOLORYSTYKI WYMAGA ZGODY AUTORA
PROJEKTU

PROJEKT DOCIEPLENIA ŚCIAN ZEWNĘTRZNYCH
BUDYNKU MIESZKALNEGO WIELORODZINNEGO

Elbląg, ul. Robotnicza 244
Obręb 3, działka nr 289/2



Investor: Spółdzielnia Mieszkaniowa "ZAKRZEWO" ul. Robotnicza 246, 82-300 Elbląg

Branża: ARCHITEKTURA Faza: PROJEKT BUDOWLANY

Projektował: mgr inż. arch. Jacek Szczęsny upr.4812/Gd/91

Opracowała: mgr inż. arch. Małgorzata Szczęsna

Temat rysunku: KOLORYSTYKA ELEWACJI PN.

Data: 9.2014

Skala: 1:200

Nr rys.: A.2



LEGENDA :

KOLORYSTYKA TYNKU
wg. palety NCS

- 1 NCS 0505-Y
(R=246,G=240,B=218)
- 2 NCS S 2020-G70Y
(R=201,G=203,B=153)
- 3 NCS S 2500-N
(R=189,G=187,B=185)
- 4 NCS S 6500-N
(R=103,G=101,B=101)
- 5 NCS S 5005-R50B
(R=132,G=128,B=133)

COKÓŁ - TYNK MOZAIKOWY
Kolorystyka wg palety NCS

- 6 NCS S 5502-Y
(R=125,G=121,B=114)

ELEMENTY METALOWE
-balustrady
Kolorystyka wg palety NCS

- 7 NCS S 6005-R50B
(R=110,G=110,B=110)

- rynny, rury spustowe,
obróbki blacharskie:

- 8 blacha stalowa
ocynkowana

KOLORYSTYKA PŁYT
WŁÓKNISTO CEMENTOWYCH
wg palety palety NCS

- 1 NCS 5050-Y
(R=246,G=240,B=218)
- 2 NCS S 2020-G70Y
(R=201,G=203,B=153)

Elewacja południowa

UWAGI:
1. ROZKŁAD KOLORYSTYKI NA RYS. A.6
2. KAŻDA ZMIANA KOLORYSTYKI WYMAGA ZGODY AUTORA
PROJEKTU

PROJEKT DOCIEPLENIA ŚCIAN ZEWNĘTRZNYCH
BUDYNKU MIESZKALNEGO WIELORODZINNEGO

Elbląg, ul. Robotnicza 244
Obręb 3, działka nr 289/2



Investor: Spółdzielnia Mieszkaniowa "ZAKRZEWO" ul. Robotnicza 246, 82-300 Elbląg

Branża: ARCHITEKTURA Faza: PROJEKT BUDOWLANY

Projektował: mgr inż. arch. Jacek Szczepny upr.4812/Gd/91

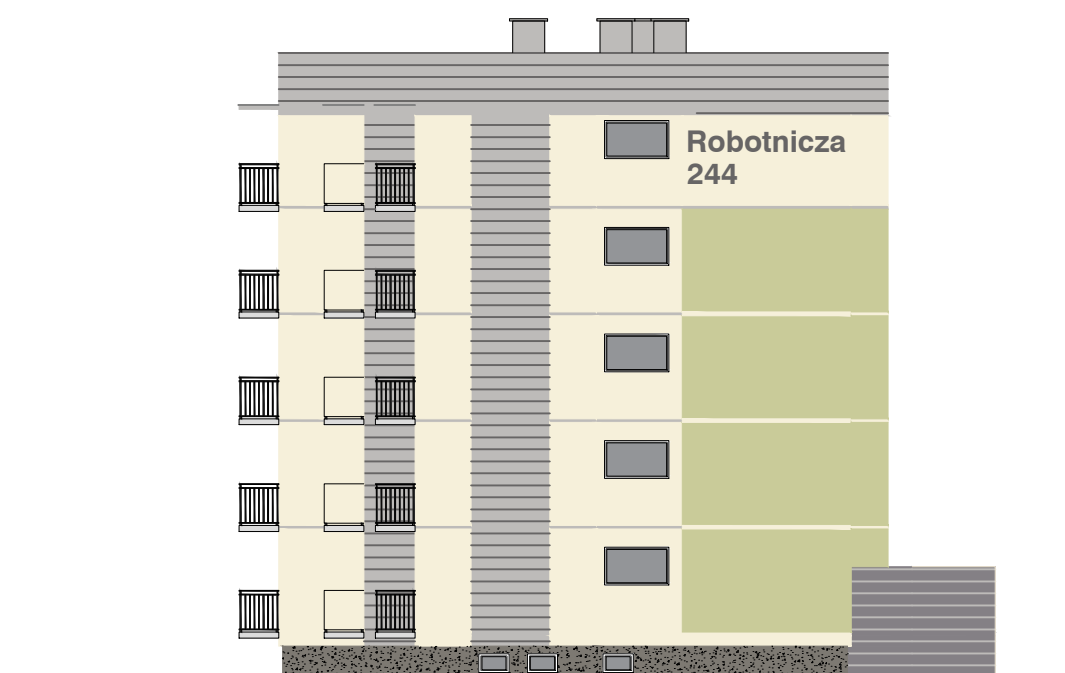
Opracowała: mgr inż. arch. Małgorzata Szczepna

Temat rysunku: KOLORYSTYKA ELEWACJI PD.

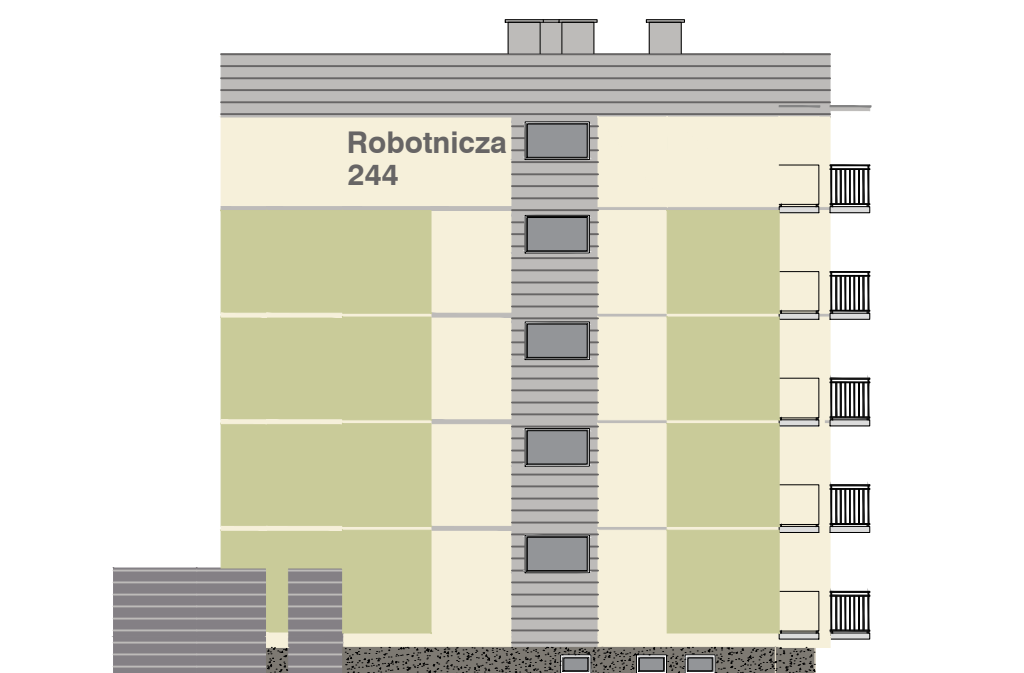
Data: 9.2014

Skala: 1:200

Nr rys.: A.3



Elewacja wschodnia



Elewacja zachodnia

LEGENDA :

KOLORYSTYKA TYNKU
wg. palety NCS

- 1 NCS 0505-Y
(R=246,G=240,B=218)
- 2 NCS S 2020-G70Y
(R=201,G=203,B=153)
- 3 NCS S 2500-N
(R=189,G=187,B=185)
- 4 NCS S 6500-N
(R=103,G=101,B=101)
- 5 NCS S 5005-R50B
(R=132,G=128,B=133)

COKÓŁ - TYNK MOZAIKOWY
Kolorystyka wg palety NCS

- 6 NCS S 5502-Y
(R=125,G=121,B=114)

ELEMENTY METALOWE
-balustrady
Kolorystyka wg palety NCS

- 7 NCS S 6005-R50B
(R=110,G=110,B=110)

- rynny, rury spustowe,
obróbki blacharskie:

- 8 blacha stalowa
ocynkowana

KOLORYSTYKA PŁYT
WŁÓKNISTO CEMENTOWYCH
wg palety palety NCS

- 1 NCS 5050-Y
(R=246,G=240,B=218)
- 2 NCS S 2020-G70Y
(R=201,G=203,B=153)

UWAGI:
1. ROZKŁAD KOLORYSTYKI NA RYS. A.7
2. KAŻDA ZMIANA KOLORYSTYKI WYMAGA ZGODY AUTORA
PROJEKTU

PROJEKT DOCIEPLENIA ŚCIAN ZEWNĘTRZNYCH
BUDYNKU MIESZKALNEGO WIELORODZINNEGO

Elbląg, ul. Robotnicza 244
Obręb 3, działka nr 289/2



Investor: Spółdzielnia Mieszkaniowa "ZAKRZEWO" ul. Robotnicza 246, 82-300 Elbląg

Branża: ARCHITEKTURA Faza: PROJEKT BUDOWLANY

Projektował: mgr inż. arch. Jacek Szczęsny upr.4812/Gd/91

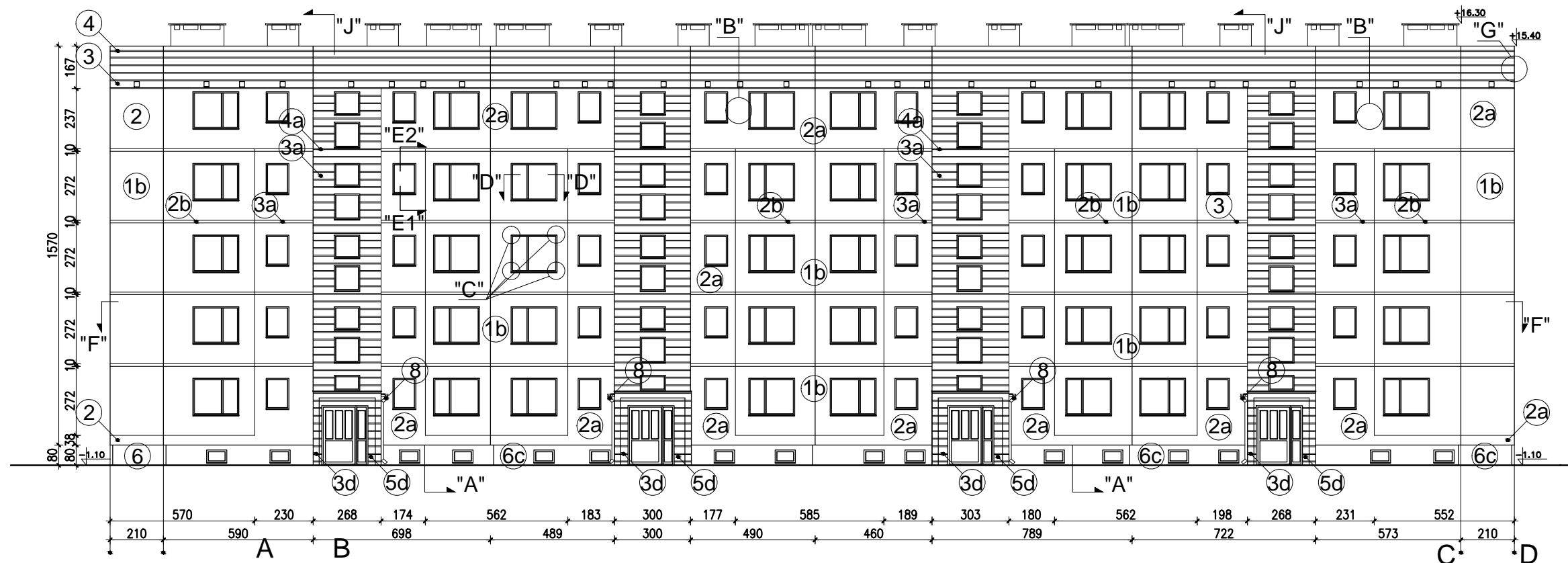
Opracowała: mgr inż. arch. Małgorzata Szczęsna

Temat rysunku: KOLORYSTYKA ELEWACJI WSCH. I ZACH.

Data: 9.2014

Skala: 1:200

Nr rys.: A.4



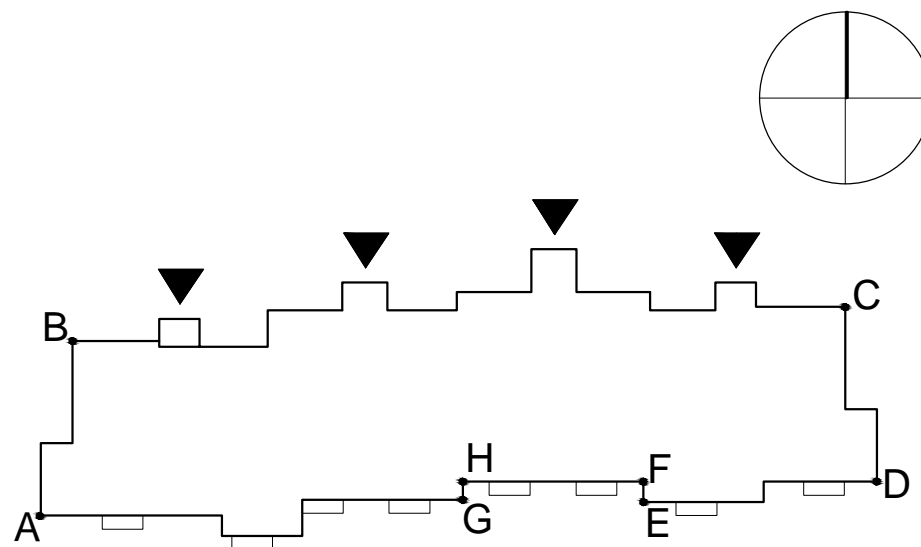
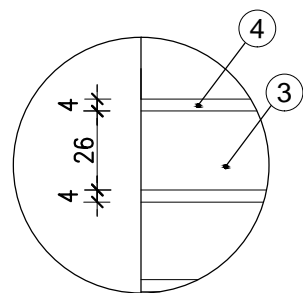
WYJAŚNIENIA OZNACZEŃ
NA RYSUNKU:

- 1a — grubość styropianu (od a do f)
— kolorystyka wg numeracji w legendzie na rys. A.4 (od 1 do 9)

- OZNACZENIA GRUBOŚCI STYROPIANU:
a - ściany EPS80-036 gr.12cm
b - ściany EPS80-036 gr.12cm
c - cokół EPS100-031 gr.8cm
d - wiatrołapy EPS100-036 gr.3cm
e - balkony EPS100-031
płyty od spodu - gr.3cm

Elewacja północna

Detal bonii "G" skala 1:25



| Zestawienie powierzchni | | | |
|-------------------------|----------------------------|---------------------------|---------------------------|
| | Powierzchnie ociepleń | Powierzchnie cokołów | Pow. logii + wiatrołapów |
| Elewacja północna | 682,0m ² | 38,5m ² | 62,9m ² |
| Elewacja południowa | 739,1m ² | 44,1m ² | 96m ² |
| Elewacja wschodnia | 205m ² | 9,7m ² | — |
| Elewacja zachodnia | 205m ² | 9,7m ² | - |
| RAZEM | 1831,1m² | 102,0m² | 158,9m² |

UWAGI:

- DETALE WG RYSUNKÓW: A.8,A.9,A.10,A.11,A.12,A.13,A.14,A.15, A.16,A.17
- KOLORYSTYKA WG NUMERACJI W LEGENDZIE NA RYS.A.4
- MONTAŻ PŁYT WŁÓKNIŚTO-CEMENTOWYCH ZGODNIE Z ZALECENIAMI PRODUCENTA

PROJEKT DOCIEPLENIA ŚCIAN ZEWNĘTRZNYCH
BUDYNKU MIESZKALNEGO WIELORODZINNEGO

Elbląg, ul. Robotnicza 244
Obręb 3, działka nr 289/2



Investor: Spółdzielnia Mieszkaniowa "ZAKRZEWO" ul. Robotnicza 246, 82-300 Elbląg

Branża: ARCHITEKTURA Faza: PROJEKT BUDOWLANY

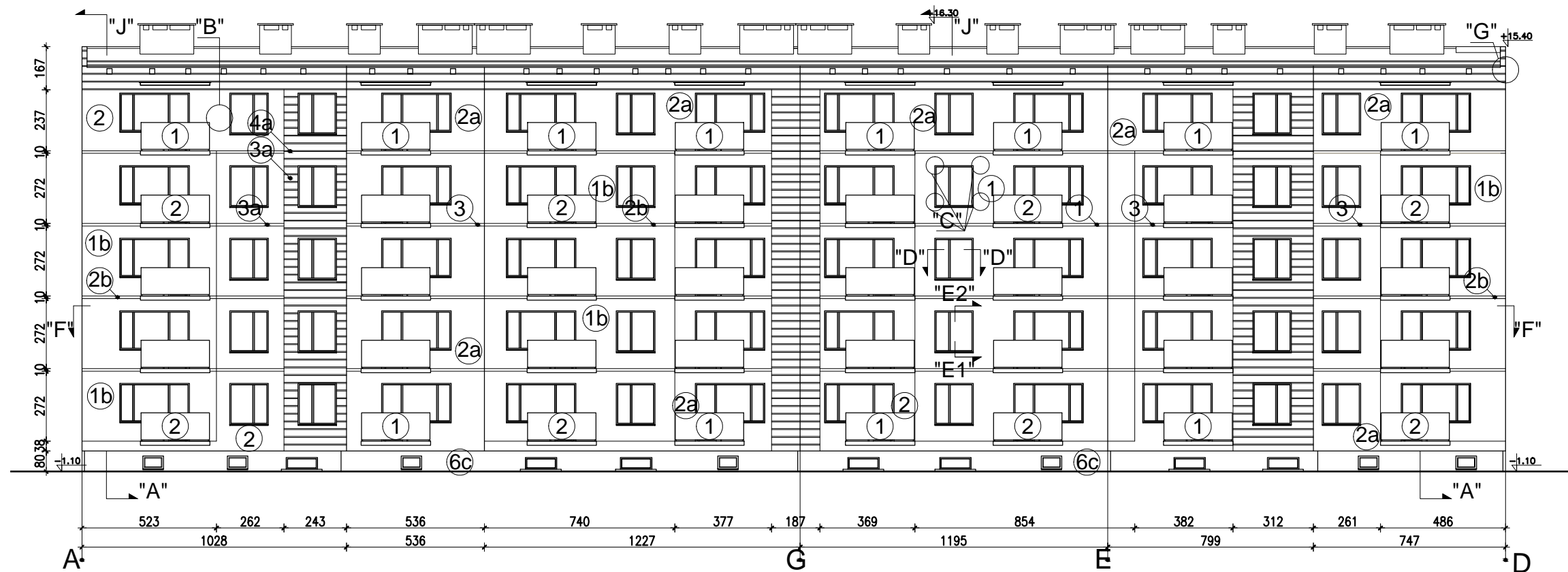
Projektował: mgr inż. arch. Jacek Szczepny upr.4812/Gd/91

Opracowała: mgr inż. arch. Małgorzata Szczepna

Temat rysunku: **PROJEKT ELEWACJI PN.**

Data: **9.2014**

Skala: **1:200, Det. 1:25** nr rys.: **A.5**



WYJAŚNIENIA OZNACZEŃ NA RYSUNKU:

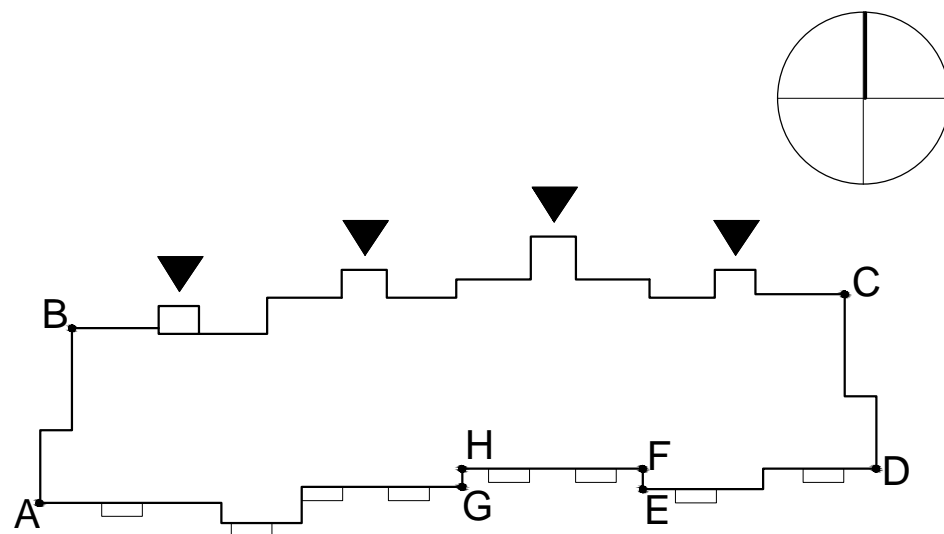
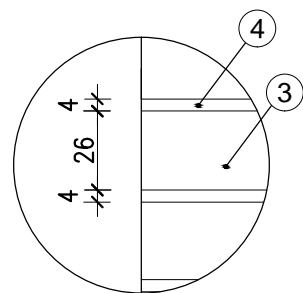
- 1a** — grubość styropianu (od a do f)
 — kolorystyka wg numeracji w legendzie na rys. A.4 (od 1 do 9)

OZNACZENIA GRUBOŚCI STYROPIANU:

- a - ściany EPS80-036 gr.12cm
 b - ściany EPS80-036 gr.12cm
 c - cokół EPS100-031 gr.8cm
 d - wiatrołapy EPS100-036 gr.3cm
 e - balkony EPS100-031
 płyty od spodu - gr.3cm

Elewacja południowa

Detal bonii "G"
skala 1:25



| Zestawienie powierzchni | | | |
|----------------------------|----------------------------|---------------------------|---------------------------|
| | Powierzchnie ociepleń | Powierzchnie cokołów | Pow. logii + wiatrołapów |
| Elewacja północna | 682,0m ² | 38,5m ² | 62,9m ² |
| Elewacja południowa | 739,1m² | 44,1m² | 96m² |
| Elewacja wschodnia | 205m ² | 9,7m ² | - |
| Elewacja zachodnia | 205m ² | 9,7m ² | - |
| RAZEM | 1831,1m² | 102,0m² | 158,9m² |

UWAGI:

- DETALE WG RYSUNKÓW: A.8,A.9,A.10,A.11,A.12,A.13,A.14,A.15, A.16,A.17
- KOLORYSTYKA WG NUMERACJI W LEGENDZIE NA RYS.A.4
- MONTAŻ PŁYT WŁÓKNISTO-CEMENTOWYCH ZGODNIE Z ZALECENIAMI PRODUCENTA

PROJEKT DOCIEPLENIA ŚCIAN ZEWNĘTRZNYCH BUDYNKU MIESZKALNEGO WIELORODZINNEGO

Elbląg, ul. Robotnicza 244
Obręb 3, działka nr 289/2



Investor: Spółdzielnia Mieszkaniowa "ZAKRZEWO" ul. Robotnicza 246, 82-300 Elbląg

Branża: ARCHITEKTURA Faza: PROJEKT BUDOWLANY

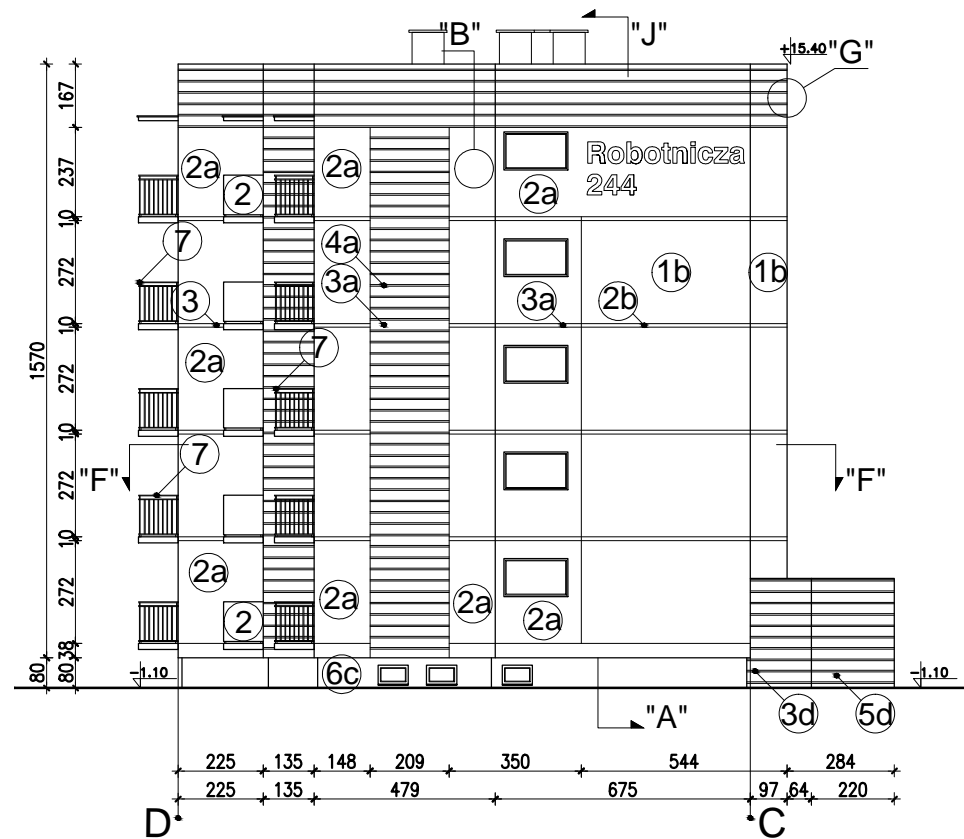
Projektował: mgr inż. arch. Jacek Szczepny upr.4812/Gd/91

Opracowała: mgr inż. arch. Małgorzata Szczepna

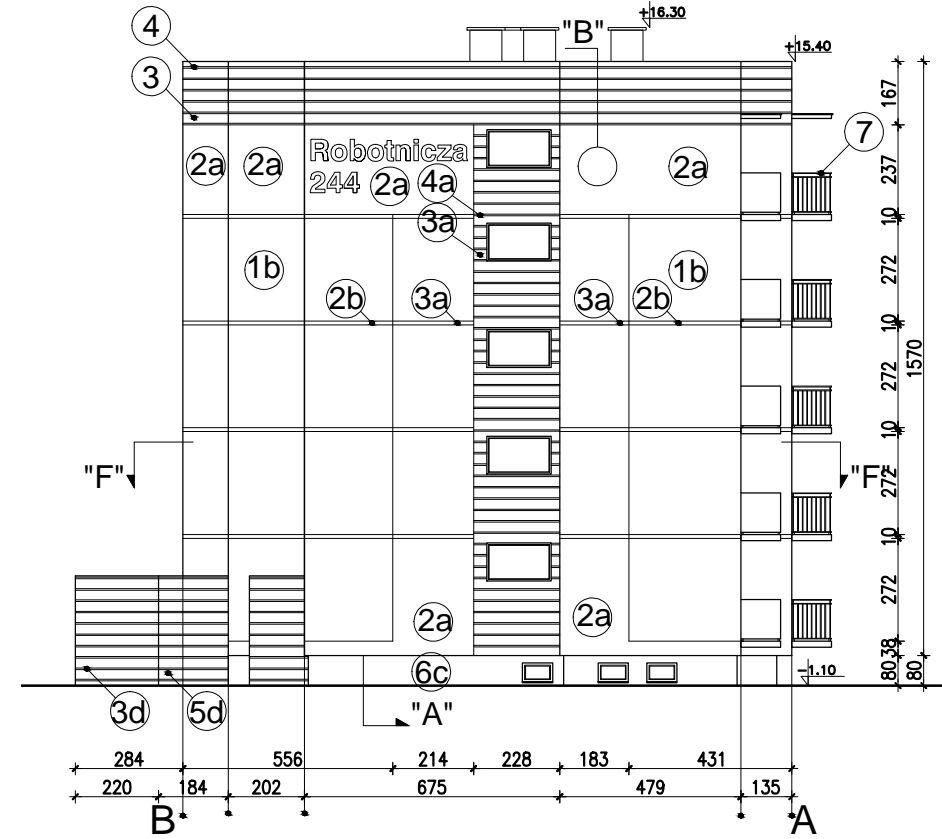
Temat rysunku: PROJEKT ELEWACJI PD.

Data: 9.2014

Skala: 1:200, Det. 1:25, Nr rys.: A.6



Elewacja wschodnia



Elewacja zachodnia

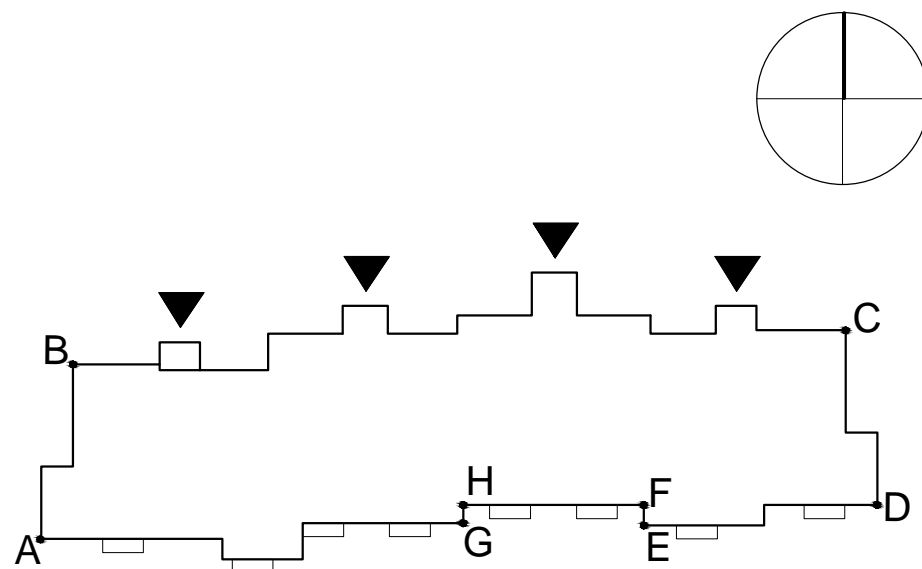
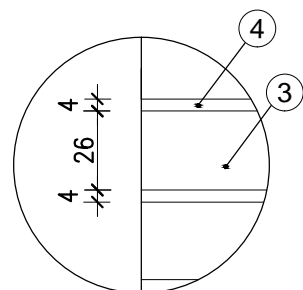
WYJAŚNIENIA OZNACZEŃ NA RYSUNKU:

- 1a** — grubość styropianu (od a do f)
— kolorystyka wg numeracji w legendzie na rys. A.4 (od 1 do 9)

OZNACZENIA GRUBOŚCI STYROPIANU:

- a - ściany EPS80-036 gr.12cm
- b - ściany EPS80-036 gr.12cm
- c - cokół EPS100-031 gr.8cm
- d - wiatrolapy EPS100-036 gr.3cm
- e - balkony EPS100-031 płyty od spodu - gr.3cm

Detal bonii "G"
skala 1:25



| Zestawienie powierzchni | | | |
|---------------------------|----------------------------|---------------------------|---------------------------|
| | Powierzchnie ociepleń | Powierzchnie cokołów | Pow. logii + wiatrolapów |
| Elewacja północna | 682,0m ² | 38,5m ² | 62,9m ² |
| Elewacja południowa | 739,1m ² | 44,1m ² | 96m ² |
| Elewacja wschodnia | 205m² | 9,7m² | - |
| Elewacja zachodnia | 205m² | 9,7m² | - |
| RAZEM | 1831,1m² | 102,0m² | 158,9m² |

- UWAGI:
1. DETALE WG RYSUNKÓW: A.8, A.9, A.10,A.11,A.12,A.13,A.14,A.15, A.16,A.17
2. KOLORYSTYKA WG NUMERACJI W LEGENDZIE NA RYS.A.4
3. MONTAŻ PŁYT WŁÓKNISTO-CEMENTOWYCH ZGODNIE Z ZALECENIAMI PRODUCENTA

PROJEKT DOCIEPLENIA ŚCIAN ZEWNĘTRZNYCH
BUDYNKU MIESZKALNEGO WIELORODZINNEGO

Elbląg, ul. Robotnicza 244
Obręb 3, działka nr 289/2



Investor: Spółdzielnia Mieszkaniowa "ZAKRZEWO" ul. Robotnicza 246, 82-300 Elbląg

Branża: ARCHITEKTURA Faza: PROJEKT BUDOWLANY

Projektował: mgr inż. arch. Jacek Szczepny upr.4812/Gd/91

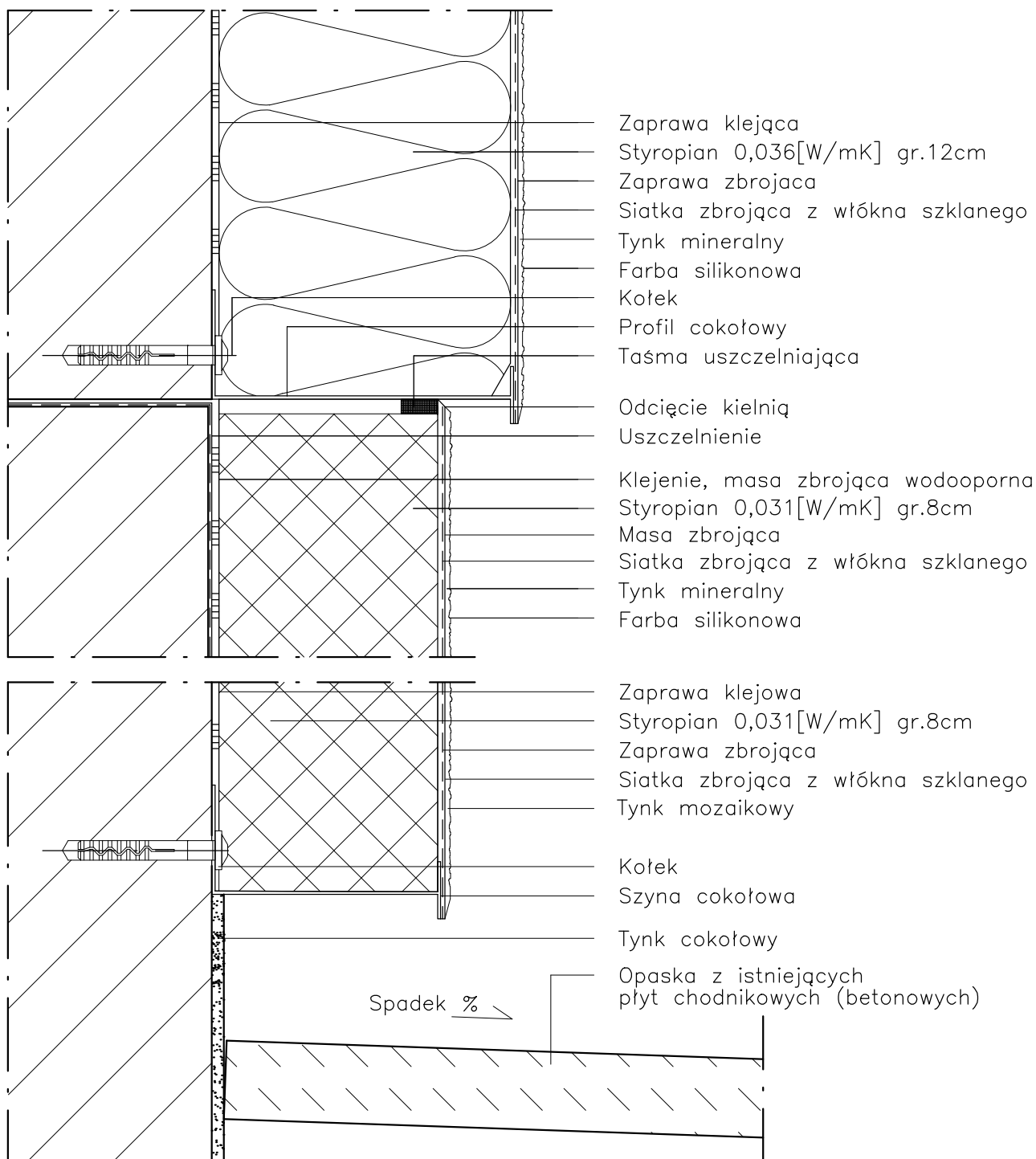
Opracowała: mgr inż. arch. Małgorzata Szczepna

Temat rysunku: PROJEKT ELEWACJI WSCH. I ZACH.

Data: 9.2014 Skala: 1:200, Det. 1:25, Nr rys.: A.7

DETAL "A" skala 1:2,5

WYKONANIE STREFY COKOŁOWEJ



UWAGI:

1. STOSOWAĆ ROZWIĄZANIA SYSTEMOWE PRODUCENTÓW, NIEZBĘDNE DO PRAWIDŁOWEGO WYKONANIA ELEMENTU.
2. PARAMETRY ZASTOSOWANYCH MATERIAŁÓW OKREŚLONO W OPISIE TECHNICZNYM.

PROJEKT DOCIEPLENIA ŚCIAN ZEWNĘTRZNYCH
 BUDYNKU MIESZKALNEGO WIELORODZINNEGO

Elbląg, ul. Robotnicza 244
 Obręb 3, działka nr 289/2



Investor: Spółdzielnia Mieszkaniowa "ZAKRZEWO" ul. Robotnicza 246, Elbląg 82-300

Branża: ARCHITEKTURA Faza: PROJEKT BUDOWLANY

Projektował: mgr inż. arch. Jacek Szczęsny upr.4812/Gd/91

Opracowała: mgr inż. arch. Małgorzata Szczęsna

Temat rysunku: DETAL "A" - WYKONANIE STREFY COKOŁOWEJ

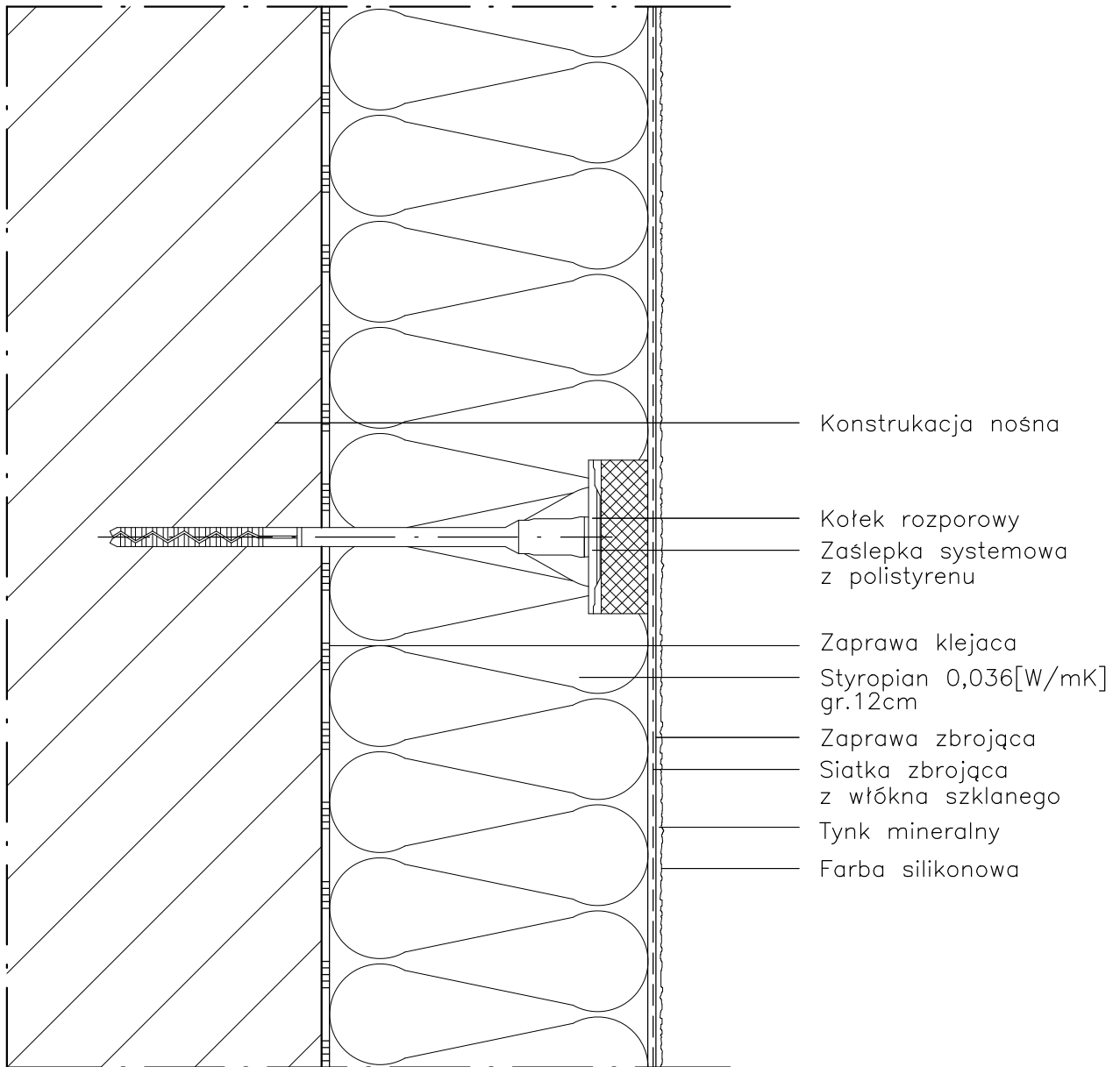
Data: 9.2014

Skala: 1:2,5

Nr rys.: A.8

DETAL "B" skala 1:2,5

SCHEMAT WYKONANIA SYSTEMU



- UWAGI:
1. STOSOWAĆ ROZWIĄZANIA SYSTEMOWE PRODUCENTÓW, NIEZBĘDNE DO PRAWIDŁOWEGO WYKONANIA ELEMENTU.
 2. PARAMETRY ZASTOSOWANYCH MATERIAŁÓW OKREŚLONO W OPISIE TECHNICZNYM.

PROJEKT DOCIEPLENIA ŚCIAN ZEWNĘTRZNYCH
BUDYNKU MIESZKALNEGO WIELORODZINNEGO

Elbląg, ul. Robotnicza 244
Obręb 3, działka nr 289/2



Investor: Spółdzielnia Mieszkaniowa "ZAKRZEWO" ul. Robotnicza 246, Elbląg 82-300

Branża: ARCHITEKTURA Faza: PROJEKT BUDOWLANY

Projektował: mgr inż. arch. Jacek Szczęsny upr.4812/Gd/91

Opracowała: mgr inż. arch. Małgorzata Szczęsna

Temat rysunku: DETAL "B" - SCHEMAT WYKONANIA SYSTEMU

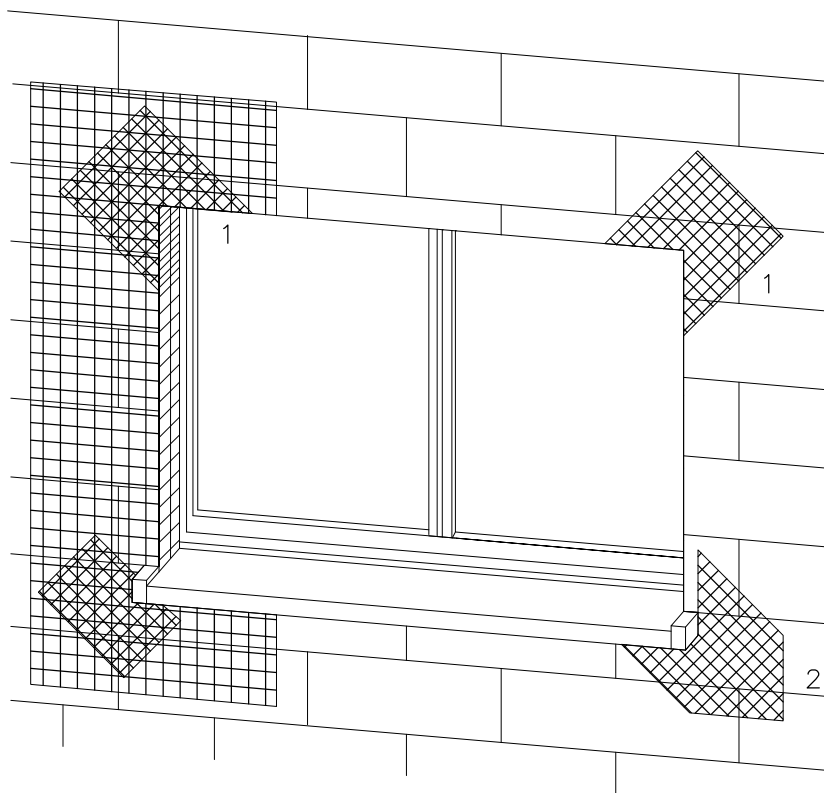
Data: 9.2014

Skala: 1:2,5

Nr rys.: A.9

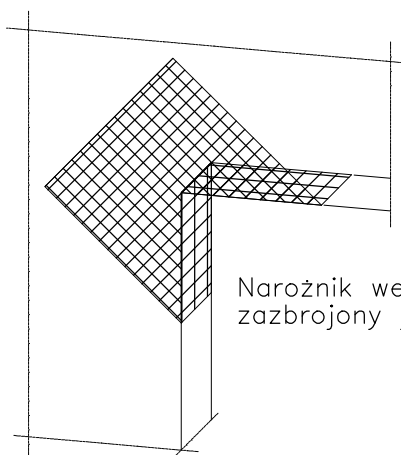
DETAL "C" skala 1:2,5

ZBROJENIE OTWORÓW BUDOWLANYCH



1 Zbrojenie z włókna szklanego

2 Zbrojenie diagonalne
z włókna szklanego
Paski siatki
(min. 20x40cm)



Narożnik wewnętrzny musi być
zazbrojony jak narożnik zewnętrzny

Uwaga:
przy systemach grubowarstwowych
zbrojenie diagonalne układać
w górnej strefie

Płyty termoizolacyjne w narożach tworzą obramowanie.

PROJEKT DOCIEPLENIA ŚCIAN ZEWNĘTRZNYCH
BUDYNKU MIESZKALNEGO WIELORODZINNEGO

Elbląg, ul. Robotnicza 244
Obręb 3, działka nr 289/2



Investor: Spółdzielnia Mieszkaniowa "ZAKRZEWO" ul. Robotnicza 246, Elbląg 82-300

Branża: ARCHITEKTURA Faza: PROJEKT BUDOWLANY

Projektował: mgr inż. arch. Jacek Szczęsny upr.4812/Gd/91

Opracowała: mgr inż. arch. Małgorzata Szczęsna

Temat rysunku: DETAL "C" - ZBROJENIE OTWORÓW BUD.

Data: 9.2014

Skala: -

Nr rys.: A.10

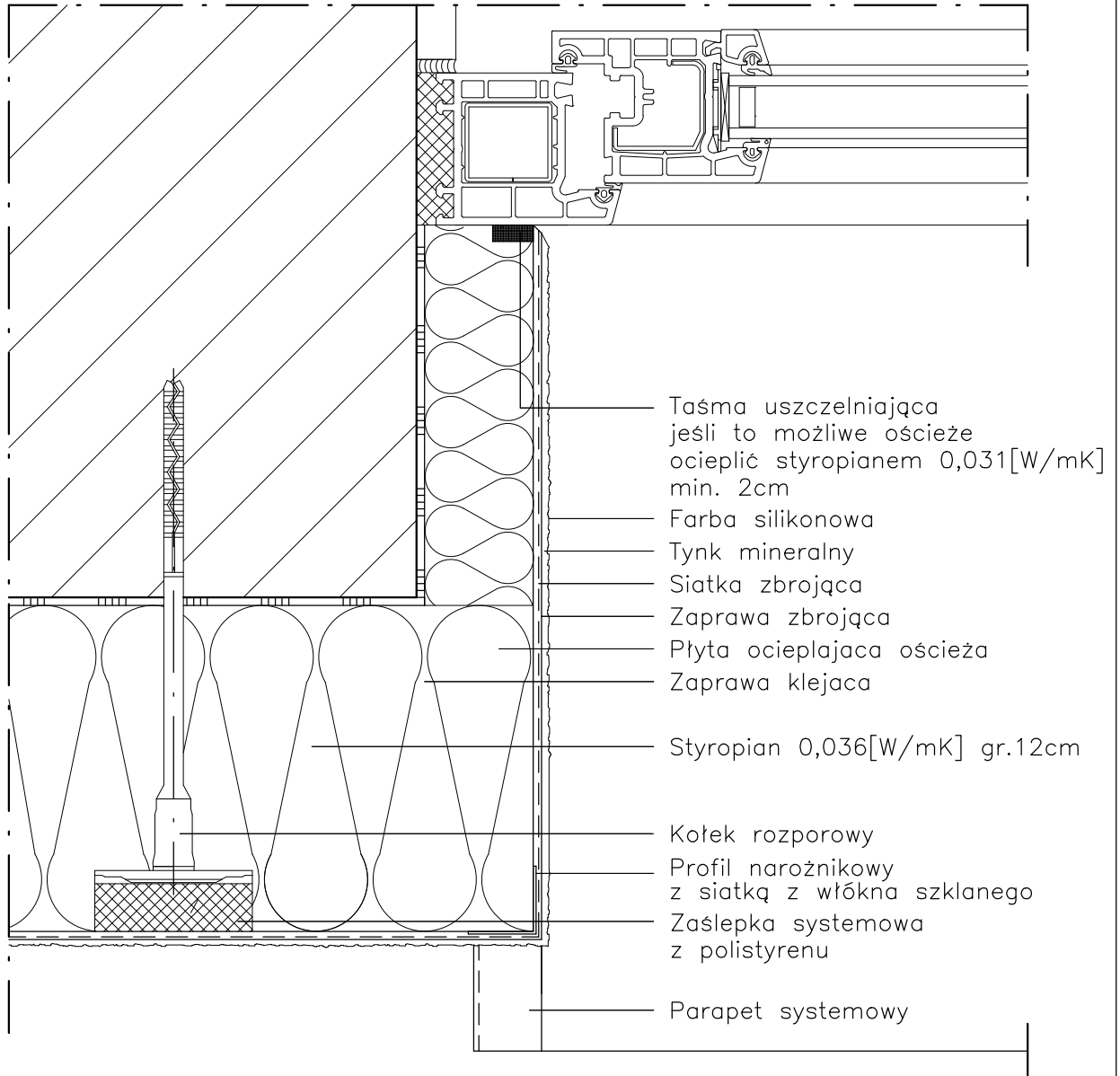
UWAGI:

1. STOSOWAĆ ROZWIĄZANIA SYSTEMOWE
PRODUCENTÓW, NIEZBĘDNE DO PRAWIDŁOWEGO
WYKONANIA ELEMENTU.

2. PARAMETRY ZASTOSOWANYCH MATERIAŁÓW
OKREŚLONO W OPISIE TECHNICZNYM.

DETAL "D" skala 1:2,5

WYKONANIE OŚCIEŻA OCIEPLONEGO



UWAGI:

1. STOSOWAĆ ROZWIĄZANIA SYSTEMOWE
 PRODUCENTÓW, NIEZBĘDNE DO PRAWIDŁOWEGO
 WYKONANIA ELEMENTU.

2. PARAMETRY ZASTOSOWANYCH MATERIAŁÓW
 OKREŚLONO W OPISIE TECHNICZNYM.

PROJEKT DOCIEPLENIA ŚCIAN ZEWNĘTRZNYCH
 BUDYNKU MIESZKALNEGO WIELORODZINNEGO

Elbląg, ul. Robotnicza 244
 Obręb 3, działka nr 289/2



Investor: Spółdzielnia Mieszkaniowa "ZAKRZEWO" ul. Robotnicza 246, Elbląg 82-300

Branża: ARCHITEKTURA Faza: PROJEKT BUDOWLANY

Projektował: mgr inż. arch. Jacek Szczęsny upr.4812/Gd/91

Opracowała: mgr inż. arch. Małgorzata Szczęsna

Temat rysunku: DETAL "D" - WYKONANIE OŚCIEŻA OCIEPLONEGO

Data: 9.2014

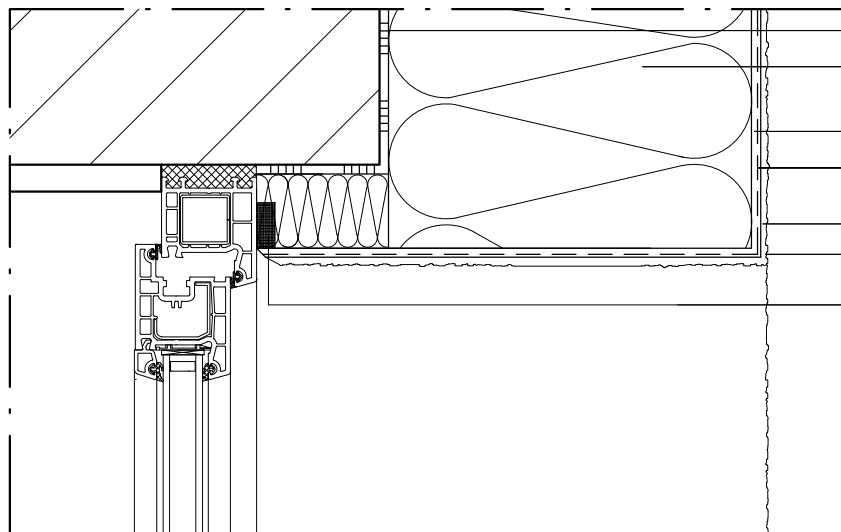
Skala: 1:2,5

Nr rys.: A.11

DETAL "E"

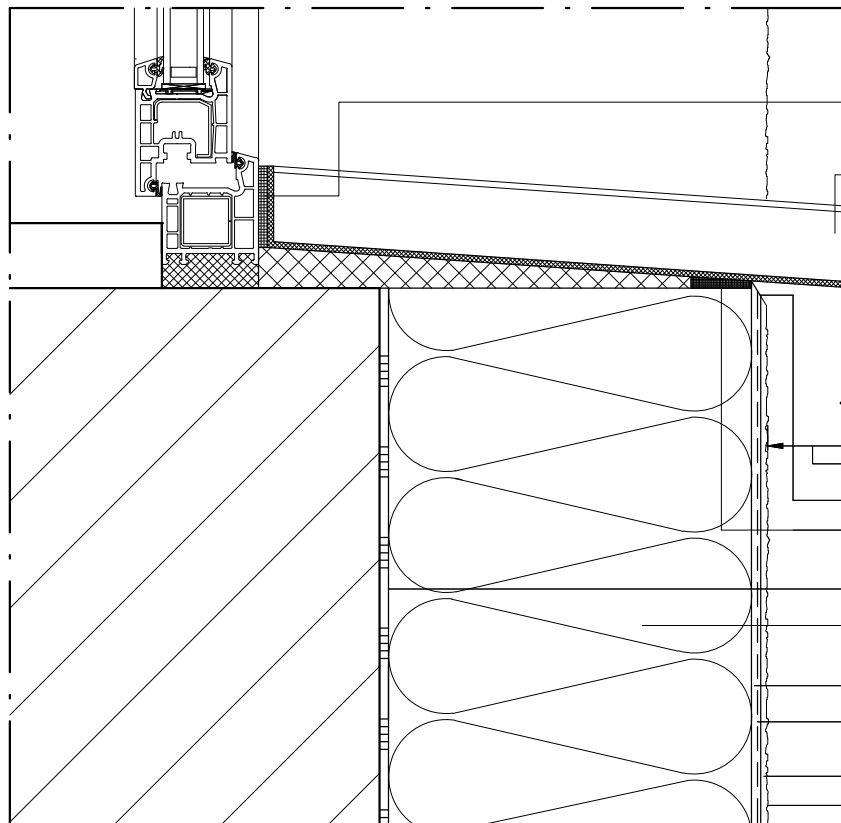
WYKOŃCZENIE NADPROŻY I PARAPETÓW

DETAL "E2"



- Zaprawa klejca
- Styropian 0,036[W/mK] gr.12cm
- Zaprawa zbrojaca
- Siatka zbrojaca z włókna szklanego
- Tynk mineralny
- Farba silikonowa
- Taśma uszczelniająca jeśli to możliwe ościeże ocieplić min. 2cm mat. izol.

DETAL "E1"



- Taśma uszczelniająca z elastycznej pianki
- Parapet systemowy
- Wysuniecie > 30mm
- Odcięcie kielnią
- Taśma uszczelniająca z elastycznej pianki
- Zaprawa klejca
- Styropian 0,036[W/mK] gr.12cm
- Zaprawa zbrojaca
- Siatka zbrojaca z włókna szklanego
- Tynk mineralny
- Farba silikonowa

UWAGI:

1. STOSOWAĆ ROZWIĄZANIA SYSTEMOWE PRODUCENTÓW, NIEZBĘDNE DO PRAWIDŁOWEGO WYKONANIA ELEMENTU.
2. PARAMETRY ZASTOSOWANYCH MATERIAŁÓW OKREŚLONO W OPISIE TECHNICZNYM.

PROJEKT DOCIEPLENIA ŚCIAN ZEWNĘTRZNYCH
BUDYNKU MIESZKALNEGO WIELORODZINNEGO

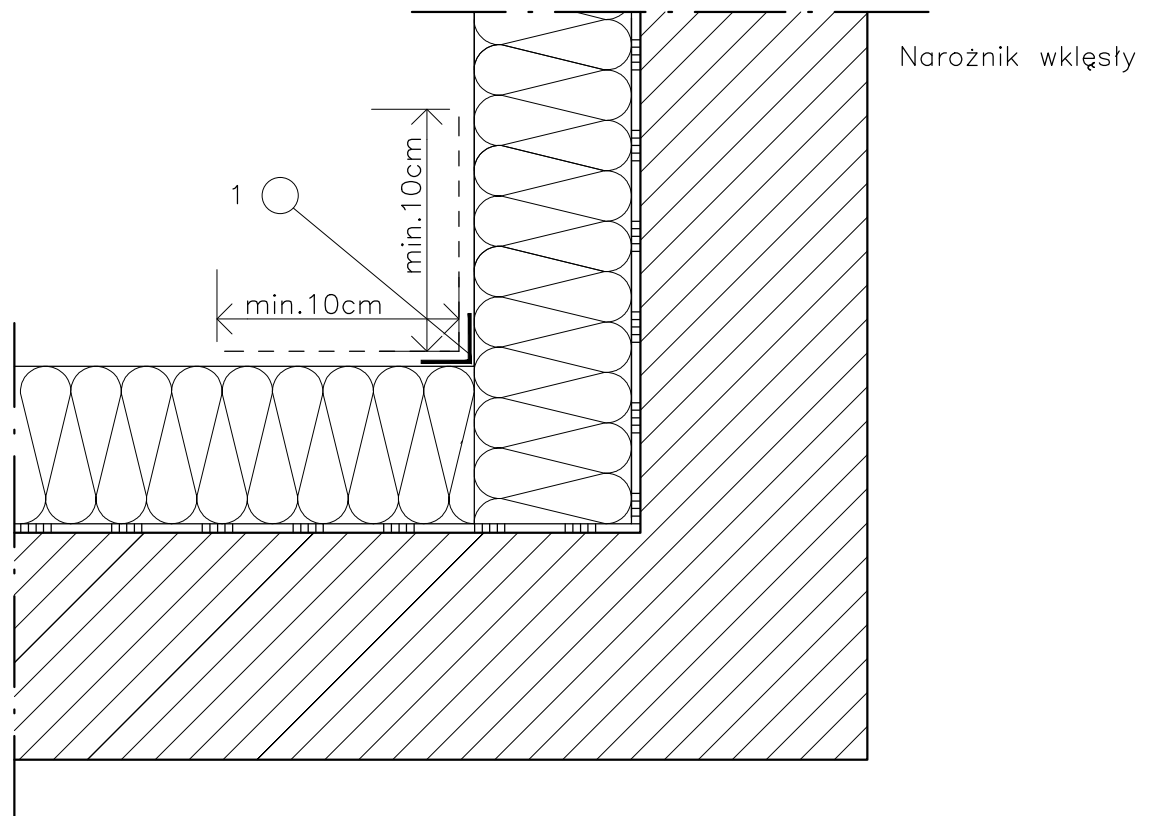
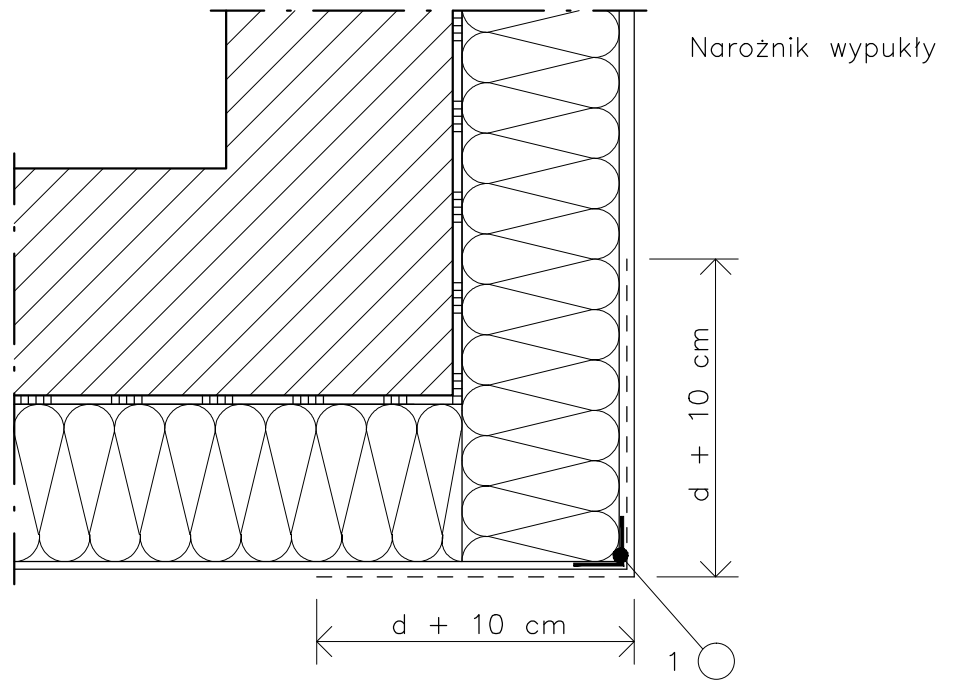
Elbląg, ul. Robotnicza 244
Obręb 3, działka nr 289/2



| | | |
|--|------------------------------------|----------------------------|
| Inwestor: Spółdzielnia Mieszkaniowa "ZAKRZEWO" ul. Robotnicza 246, Elbląg 82-300 | | |
| Branża: ARCHITEKTURA Faza: PROJEKT BUDOWLANY | | |
| Projektował: | mgr inż. arch. Jacek Szczęsny | upr.4812/Gd/91 |
| Opracowała: | mgr inż. arch. Małgorzata Szczęsna | |
| Temat rysunku: DETAL "E" - WYK. NADPROŻY I PARAPETÓW | | |
| Data: | 9.2014 | Skala: 1:2,5 Nr rys.: A.12 |

DETAL "F"

WYKOŃCZENIE NAROŻNIKÓW ŚCIAN



LEGENDA

- 1 profil narożny aluminiowy
 d – grubość płyt izolacyjnych

UWAGI:

1. STOSOWAĆ ROZWIĄZANIA SYSTEMOWE PRODUCENTÓW, NIEZBĘDNE DO PRAWIDŁOWEGO WYKONANIA ELEMENTU.
2. PARAMETRY ZASTOSOWANYCH MATERIAŁÓW OKREŚLONO W OPISIE TECHNICZNYM.

PROJEKT DOCIEPLENIA ŚCIAN ZEWNĘTRZNYCH
 BUDYNKU MIESZKALNEGO WIELORODZINNEGO

Elbląg, ul. Robotnicza 244
 Obręb 3, działka nr 289/2



Investor: Spółdzielnia Mieszkaniowa "ZAKRZEWO" ul. Robotnicza 246, Elbląg 82-300

Branża: ARCHITEKTURA Faza: PROJEKT BUDOWLANY

Projektował: mgr inż. arch. Jacek Szczęsny upr.4812/Gd/91

Opracowała: mgr inż. arch. Małgorzata Szczęsna

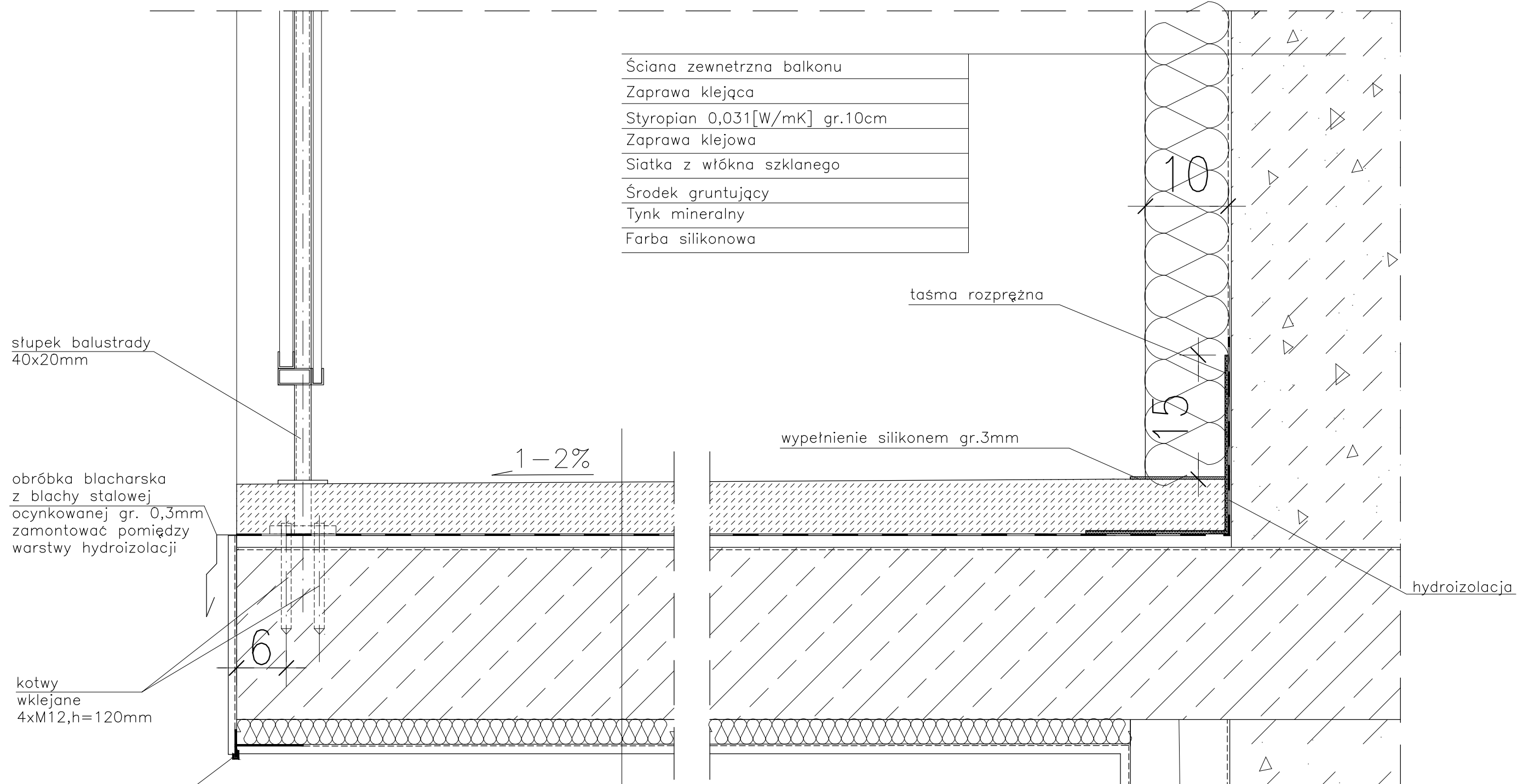
Temat rysunku: DETAL "F" - WYKOŃCZENIE NAROŻNIKÓW ŚCIAN

Data: 9.2014

Skala: -

Nr rys.: A.13

DETAL "H" skala 1:5 WYKOŃCZENIE LOGGI



| |
|-------------------------------|
| Ściana zewnętrzna balkonu |
| Zaprawa klejąca |
| Styropian 0,031[W/mK] gr.10cm |
| Zaprawa klejowa |
| Siatka z włókna szklanego |
| Środek gruntujący |
| Tynk mineralny |
| Farba silikonowa |

słupki balustrady
40x20mm

obróbka blacharska
z blachy stalowej
ocynkowanej gr. 0,3mm
zamontować pomiędzy
warstwy hydroizolacji

kotwy
wklejane
4xM12,h=120mm

listwa kapinosowa
alumiuniowa

taśma rozprężna

wypełnienie silikonem gr.3mm

hydroizolacja

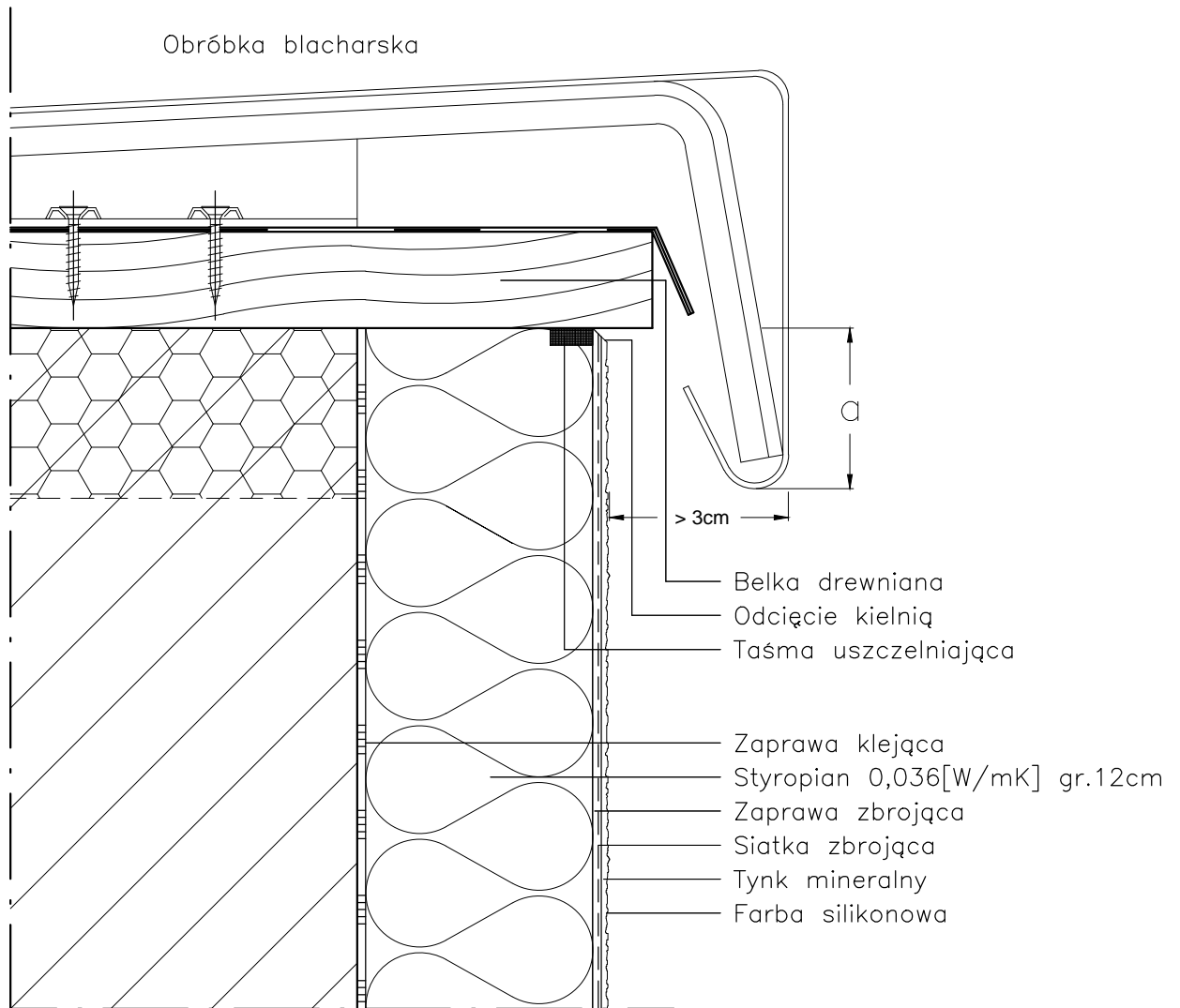
| |
|--|
| Warstwa wykończeniowa w spadku gr.4,0–6cm |
| 2 x warstwa hydroizolacji gr.2mm |
| Warstwa wyrównawcza gr.min 1cm |
| Zbrojenie włóknem rozproszonym warstwa kontaktowa do 1mm |
| Płyta żelbetowa |
| Styropian 0,031[W/mK] gr.3cm |
| Siatka z włókna szklanego |
| Środek gruntujący |
| Tynk mineralny |
| Farba silikonowa |

- UWAGI:
1. WYMIARY DOMIERZYĆ NA BUDOWIE.
 2. STOSOWAĆ ROZWIĄZANIA SYSTEMOWE PRODUCENTÓW, NIEZBĘDNE DO PRAWIDŁOWEGO WYKONANIA ELEMENTU.
 3. PARAMETRY ZASTOSOWANYCH MATERIAŁÓW OKREŚLONO W OPISIE TECHNICZNYM.
 4. SYSTEM NAPRAWCZY PŁYTY WEDŁUG TECHNOLOGII I ZALECEŃ PRODUCENTA.
 5. PŁYTY BALKONOWE NALEŻY WZMOCNIĆ KOTWAMI, ZGODNIE Z OPISEM TECHNICZNYM.

| | | |
|--|--|---|
| PROJEKT DOCIEPLENIA ŚCIAN ZEWNĘTRZNYCH BUDYNKU MIESZKALNEGO WIELORODZINNEGO | | archi-CAD Jacek Szczepny 80-172 Gdańsk, ul. Morenowa 22/1 |
| Elbląg, ul. Robotnicza 244 Obręb 3, działka nr 289/2 | | |
| Inwestor: Spółdzielnia Mieszkaniowa "ZAKRZEWO" ul. Wiejska 46A, Elbląg 82-300 | | |
| Branża: ARCHITEKTURA Faza: PROJEKT BUDOWLANY | | |
| Projektował: | mgr inż. arch. Jacek Szczepny upr.4812/Gd/91 | |
| Opracowała: | mgr inż. arch. Małgorzata Szczepna | |
| Temat rysunku: DETAL WYKOŃCZENIA LOGGI | | |
| Data: | 9.2014 | Skala: 1:5 Nr rys.: A.14 |

DETAL "I" skala 1:2,5

OBRÓBKA ATTYKI



a: do 8m wysokości > 5cm
 do 15m wysokości > 10cm
 pow. 15m wysokości > 15cm

UWAGI:

1. STOSOWAĆ ROZWIĄZANIA SYSTEMOWE PRODUCENTÓW, NIEZBĘDNE DO PRAWIDŁOWEGO WYKONANIA ELEMENTU.

2. PARAMETRY ZASTOSOWANYCH MATERIAŁÓW OKREŚLONO W OPISIE TECHNICZNYM.

PROJEKT DOCIEPLENIA ŚCIAN ZEWNĘTRZNYCH
 BUDYNKU MIESZKALNEGO WIELORODZINNEGO

Elbląg, ul. Robotnicza 244
 Obręb 3, działka nr 289/2



Investor: Spółdzielnia Mieszkaniowa "ZAKRZEWO" ul. Robotnicza 246, Elbląg 82-300

Branża: ARCHITEKTURA Faza: PROJEKT BUDOWLANY

Projektował: mgr inż. arch. Jacek Szczęsny upr.4812/Gd/91

Opracowała: mgr inż. arch. Małgorzata Szczęsna

Temat rysunku: DETAL "J" - OBRÓBKA ATTYKI

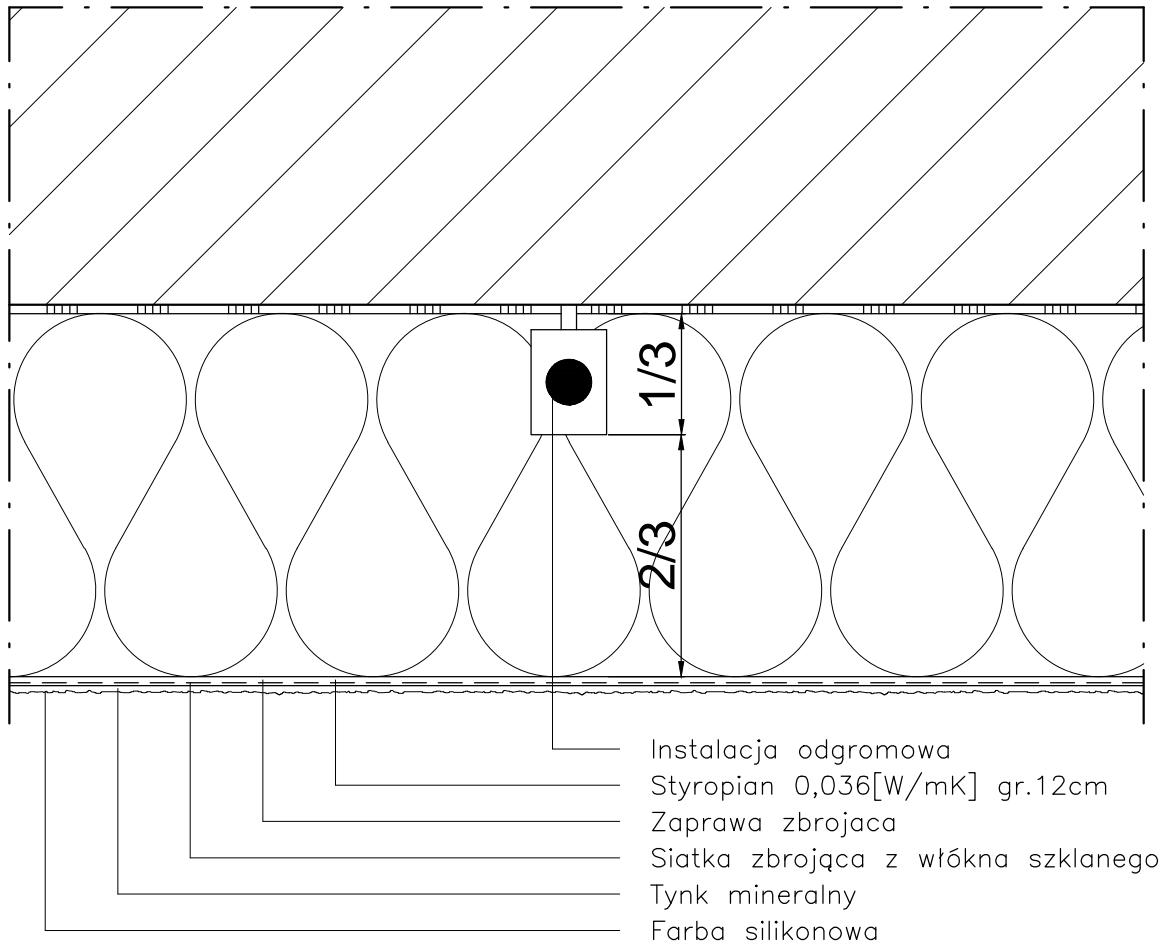
Data: 9.2014

Skala: 1:2,5

Nr rys.: A.15

DETAL "J" skala 1:2,5

OCHRONA ODGROMOWA



Instalacja odgromowa powinna być poprowadzona w 1/3 grubości płyty izolacyjnej, tak aby możliwe było jej skuteczne zamaskowanie.

UWAGI:

1. STOSOWAĆ ROZWIĄZANIA SYSTEMOWE PRODUCENTÓW, NIEZBĘDNE DO PRAWIDŁOWEGO WYKONANIA ELEMENTU.
2. PARAMETRY ZASTOSOWANYCH MATERIAŁÓW OKREŚLONO W OPISIE TECHNICZNYM.

PROJEKT DOCIEPLENIA ŚCIAN ZEWNĘTRZNYCH
 BUDYNKU MIESZKALNEGO WIELORODZINNEGO

Elbląg, ul. Robotnicza 244
 Obręb 3, działka nr 289/2



Investor: Spółdzielnia Mieszkaniowa "ZAKRZEWO" ul. Robotnicza 246, Elbląg 82-300

Branża: ARCHITEKTURA Faza: PROJEKT BUDOWLANY

Projektował: mgr inż. arch. Jacek Szczepny upr.4812/Gd/91

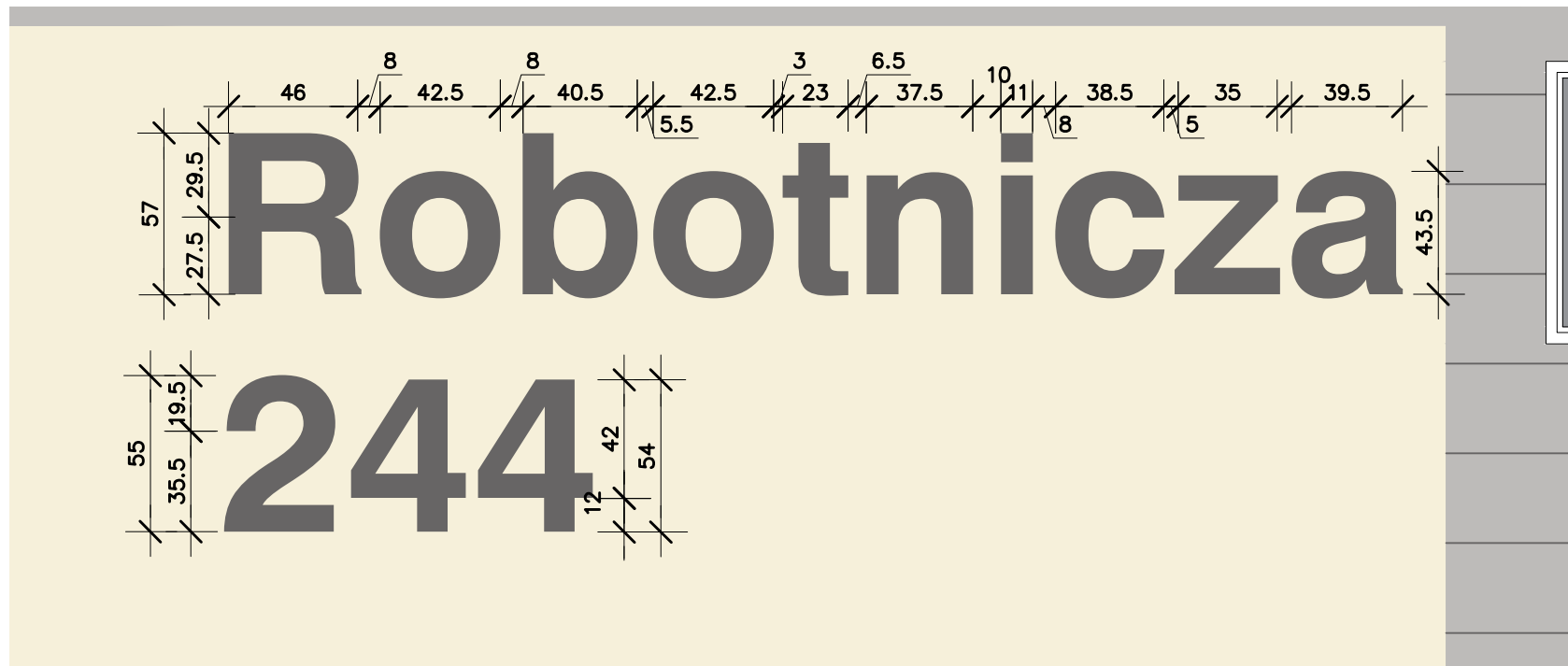
Opracowała: mgr inż. arch. Małgorzata Szczepna

Temat rysunku: DETAL "K" - OCHRONA ODGROMOWA

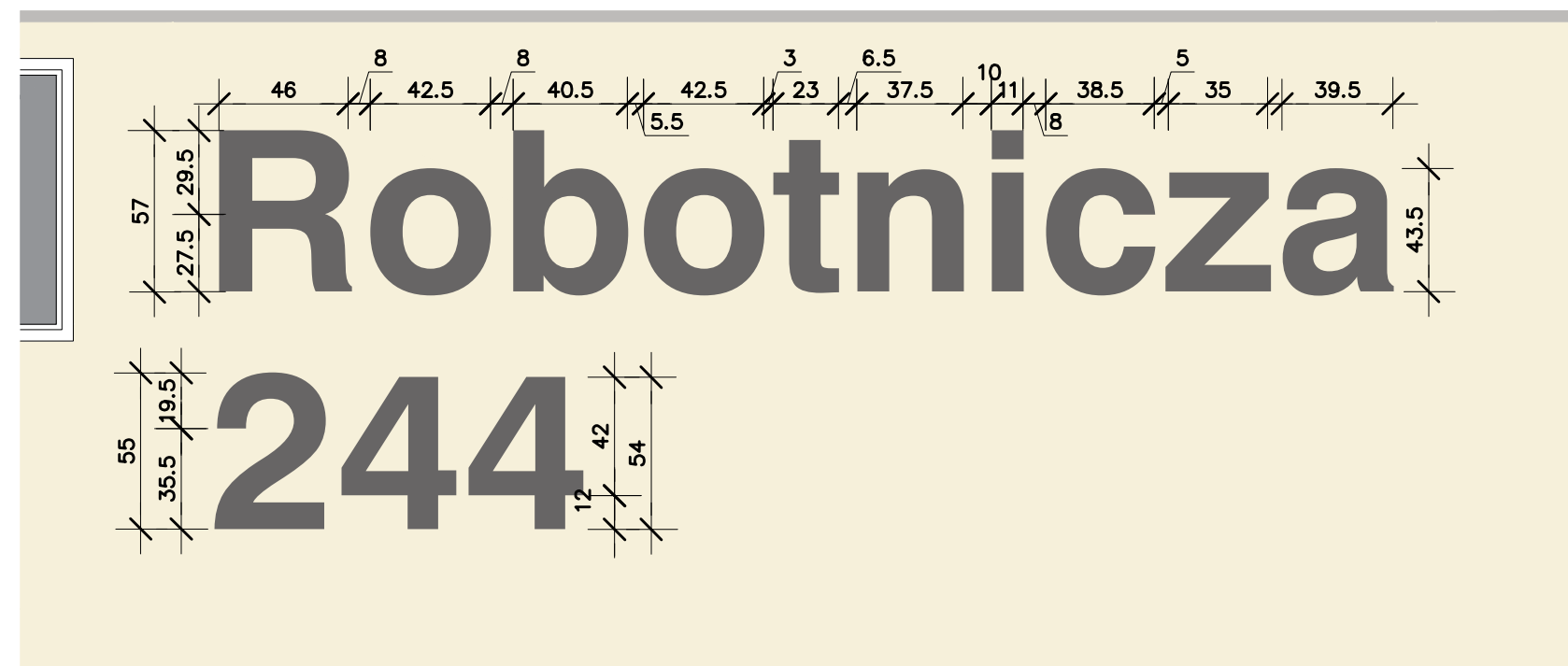
Data: 9.2014

Skala: 1:2,5

Nr rys.: A.16



elewacja zachodnia




elewacja wschodnia

LITERNICTWO

skala 1:25

czcionka: Swis721 Hv BT
wysokość liter: 57cm i 43,5cm

kolor czcionki

 NCS S 6500-N
(R=103,G=101,B=101)

PROJEKT DOCIEPLENIA ŚCIAN ZEWNĘTRZNYCH
BUDYNKU MIESZKALNEGO WIELORODZINNEGO
Elbląg, ul. Robotnicza 244
Obręb 3., działka nr 137/21



Inwestor: Spółdzielnia Mieszkaniowa "ZAKRZEWO" ul. Wiejska 46A, Elbląg 82-300

Branża: ARCHITEKTURA Faza: PROJEKT BUDOWLANY

Projektował: mgr inż. arch. Jacek Szczepny upr.4812/Gd/91

Opracowała: mgr inż. arch. Małgorzata Szczepna

Temat rysunku: LITERNICTWO

Data: 9.2014

Skala: 1:25

Nr rys.: A.17

WIZUALIZACJE

PROJEKT DOCIEPLENIA ŚCIAN ZEWNĘTRZNYCH
BUDYNKU MIESZKALNEGO WIELORODZINNEGO

Elbląg, ul. Robotnicza 244
Obręb 3, działka nr 289/2



Investor: Spółdzielnia Mieszkaniowa "ZAKRZEWO" ul. Robotnicza 246, Elbląg 82-300

Branża: **ARCHITEKTURA** Faza: **PROJEKT BUDOWLANY**

Projektował: mgr inż. arch. Jacek Szczęsny upr.4812/Gd/91

Opracowała: mgr inż. arch. Małgorzata Szczęsna

Temat rysunku: **WIZUALIZACJE**

Data: **9.2014**

Skala:

Nr rys.: **A.18**