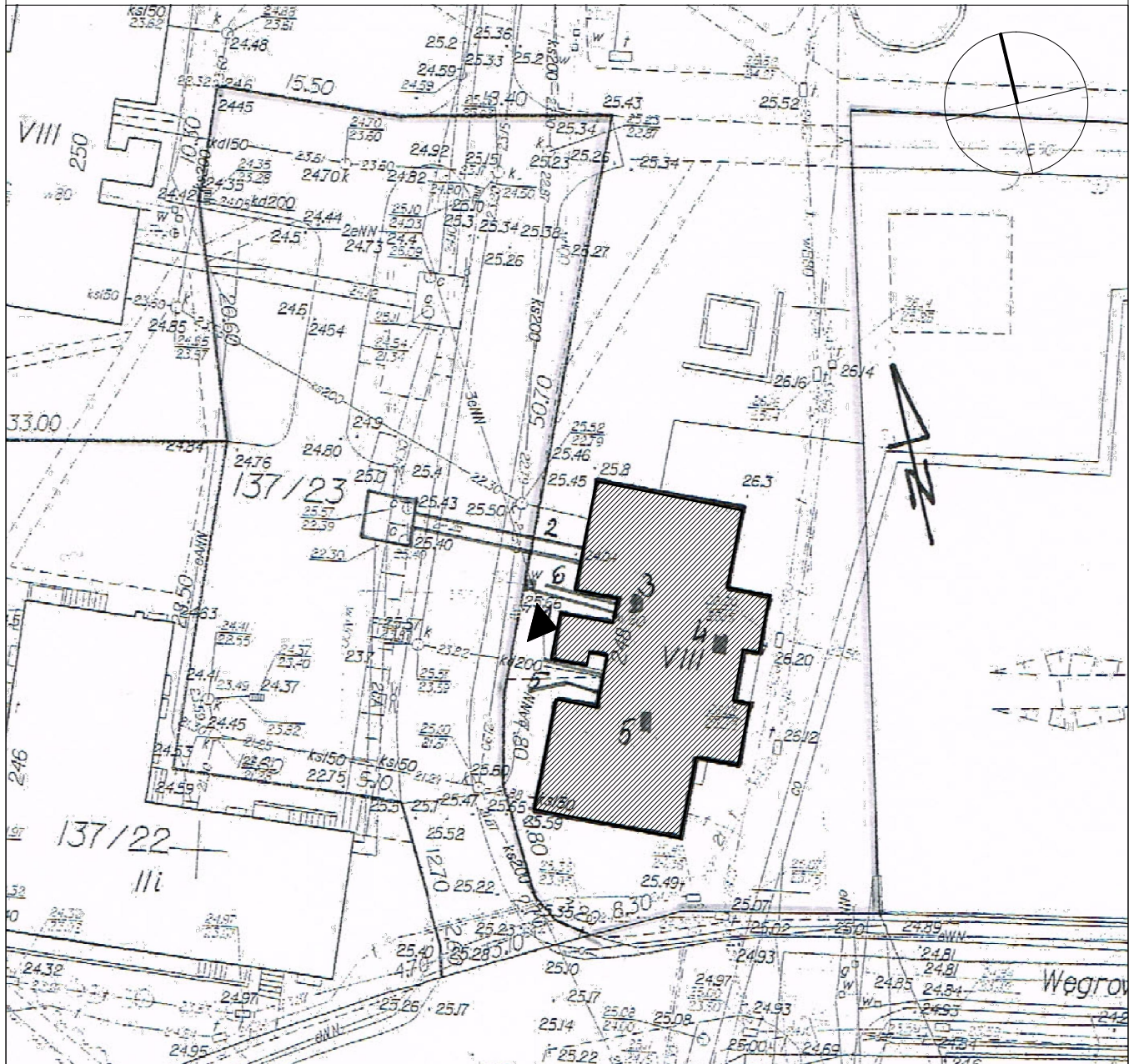


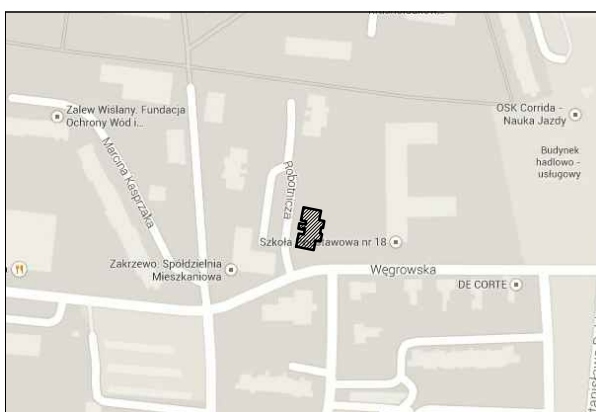
SYTUACJA

skala 1:500



ORIENTACJA

skala 1:5000



LEGENDA:



- BUDYNEK ISTNIEJĄCY



- WEJŚCIE DO BUDYNKU

PROJEKT DOCIEPLENIA ŚCIAN ZEWNĘTRZNYCH
BUDYNKU MIESZKALNEGO WIELORODZINNEGO

Elbląg, ul. Robotnicza 248
Obręb 3, działka nr 137/21



Inwestor: Spółdzielnia Mieszkaniowa "ZAKRZEWO" ul. Robotnicza 246, 82-300 Elbląg	
Branża: ARCHITEKTURA	Faza: PROJEKT BUDOWLANY i WYKONAWCZY
Projektował: mgr inż. arch. Jacek Szczepny upr.4812/Gd/91	
Opracowała: mgr inż. arch. Małgorzata Szczepna	
Temat rysunku: SYTUACJA	
Data: 9.2014	Skala: 1:500, 1:5000
Nr rys.: A.1	



Elewacja zachodnia

LEGENDA :

KOLORYSTYKA TYNKU wg. palety NCS		COKÓŁ - TYNK MOZAIKOWY Kolorystyka wg palety NCS np. STOSuperlit 841		KOLORYSTYKA PŁYT WŁÓKNISTO CEMENTOWYCH wg palety palety NCS	
1	NCS S 1030-G70Y (R=213,G=217,B=143)	5	zbliżony kolor do NCS S 5005-R50B (R=125,G=121,B=114)	7	NCS S 1030-G70Y (R=213,G=217,B=143)
2	NCS S 0505-Y (R=246,G=240,B=218)	ELEMENTY METALOWE -drzwi i balustrady Kolorystyka wg palety NCS		8	NCS S 0505-Y (R=246,G=240,B=218)
3	NCS S 2500-N (R=189,G=187,B=185)	6	NCS S 4005-R80B (R=110,G=110,B=110)		
4	NCS S 6500-N (R=103,G=101,B=101)	- rynny, rury spustowe, obróbki blacharskie:			
9	NCS S 5005-R50B (R=132,G=128,B=133)	blacha stalowa ocynkowana			





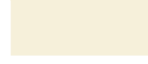





UWAGI:
1. ROZKŁAD KOLORYSTYKI NA RYS. A5
2. KAŻDA ZMIANA KOLORYSTYKI WYMAGA ZGODY AUTORA
PROJEKTU

PROJEKT DOCIEPLENIA ŚCIAN ZEWNĘTRZNYCH BUDYNKU MIESZKALNEGO WIELORODZINNEGO		
Elbląg, ul. Robotnicza 248 Obręb 3, działka nr 137/21		
Inwestor: Spółdzielnia Mieszkaniowa "ZAKRZEWO" ul. Robotnicza 246, 82-300 Elbląg		
Branża: ARCHITEKTURA Faza: PROJEKT BUDOWLANY i WYKONAWCZY		
Projektował:	mgr inż. arch. Jacek Szczęsny upr.4812/Gd/91	
Opracowała:	mgr inż. arch. Małgorzata Szczęsna	
Temat rysunku: KOLORYSTYKA ELEWACJI ZACHODNIEJ		
Data:	9.2014	Skala: 1:150 Nr rys.: A.2




Elewacja wschodnia

LEGENDA :

KOLORYSTYKA TYNKU wg. palety NCS		COKÓŁ - TYNK MOZAIKOWY Kolorystyka wg palety NCS np. STOSuperlit 841		KOLORYSTYKA PŁYT WŁÓKNISTO CEMENTOWYCH wg palety palety NCS	
1	 NCS S 1030-G70Y (R=213,G=217,B=143)	5	 zbliżony kolor do NCS S 5005-R50B (R=125,G=121,B=114)	7	 NCS S 1030-G70Y (R=213,G=217,B=143)
2	 NCS S 0505-Y (R=246,G=240,B=218)	ELEMENTY METALOWE -drzwi i balustrady Kolorystyka wg palety NCS		8	 NCS S 0505-Y (R=246,G=240,B=218)
3	 NCS S 2500-N (R=189,G=187,B=185)	6	 NCS S 4005-R80B (R=110,G=110,B=110)		
4	 NCS S 6500-N (R=103,G=101,B=101)	- rynny, rury spustowe, obróbki blacharskie:			
9	 NCS S 5005-R50B (R=132,G=128,B=133)	 blacha stalowa ocynkowana			

UWAGI:
1. ROZKŁAD KOLORYSTYKI NA RYS. A6
2. KAŻDA ZMIANA KOLORYSTYKI WYMAGA ZGODY AUTORA
PROJEKTU

PROJEKT DOCIEPLENIA ŚCIAN ZEWNĘTRZNYCH BUDYNKU MIESZKALNEGO WIELORODZINNEGO		
Elbląg, ul. Robotnicza 248 Obręb 3, działka nr 137/21		
Investor: Spółdzielnia Mieszkaniowa "ZAKRZEWO" ul. Robotnicza 246, 82-300 Elbląg		
Branża: ARCHITEKTURA Faza: PROJEKT BUDOWLANY i WYKONAWCZY		
Projektował:	mgr inż. arch. Jacek Szczęsny upr.4812/Gd/91	
Opracowała:	mgr inż. arch. Małgorzata Szczęsna	
Temat rysunku: KOLORYSTYKA ELEWACJI WSCHODNIEJ		
Data:	9.2014	Skala: 1:150 Nr rys.: A.3


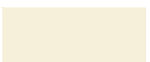





Elewacja północna


Elewacja południowa

LEGENDA :


KOLORYSTYKA TYNKU
wg. palety NCS

- 1  NCS S 1030-G70Y
(R=213,G=217,B=143)
- 2  NCS S 0505-Y
(R=246,G=240,B=218)
- 3  NCS S 2500-N
(R=189,G=187,B=185)
- 4  NCS S 6500-N
(R=103,G=101,B=101)
- 9  NCS S 5005-R50B
(R=132,G=128,B=133)


COKÓŁ - TYNK MOZAIKOWY
Kolorystyka wg palety NCS
np. STOSuperlit 841

- 5  zbliżony kolor do
NCS S 5005-R50B
(R=125,G=121,B=114)



ELEMENTY METALOWE
-drzwi i balustrady
Kolorystyka wg palety NCS

- 6  NCS S 4005-R80B
(R=110,G=110,B=110)


- rynny, rury spustowe,
obróbki blacharskie:

-  blacha stalowa
ocynkowana

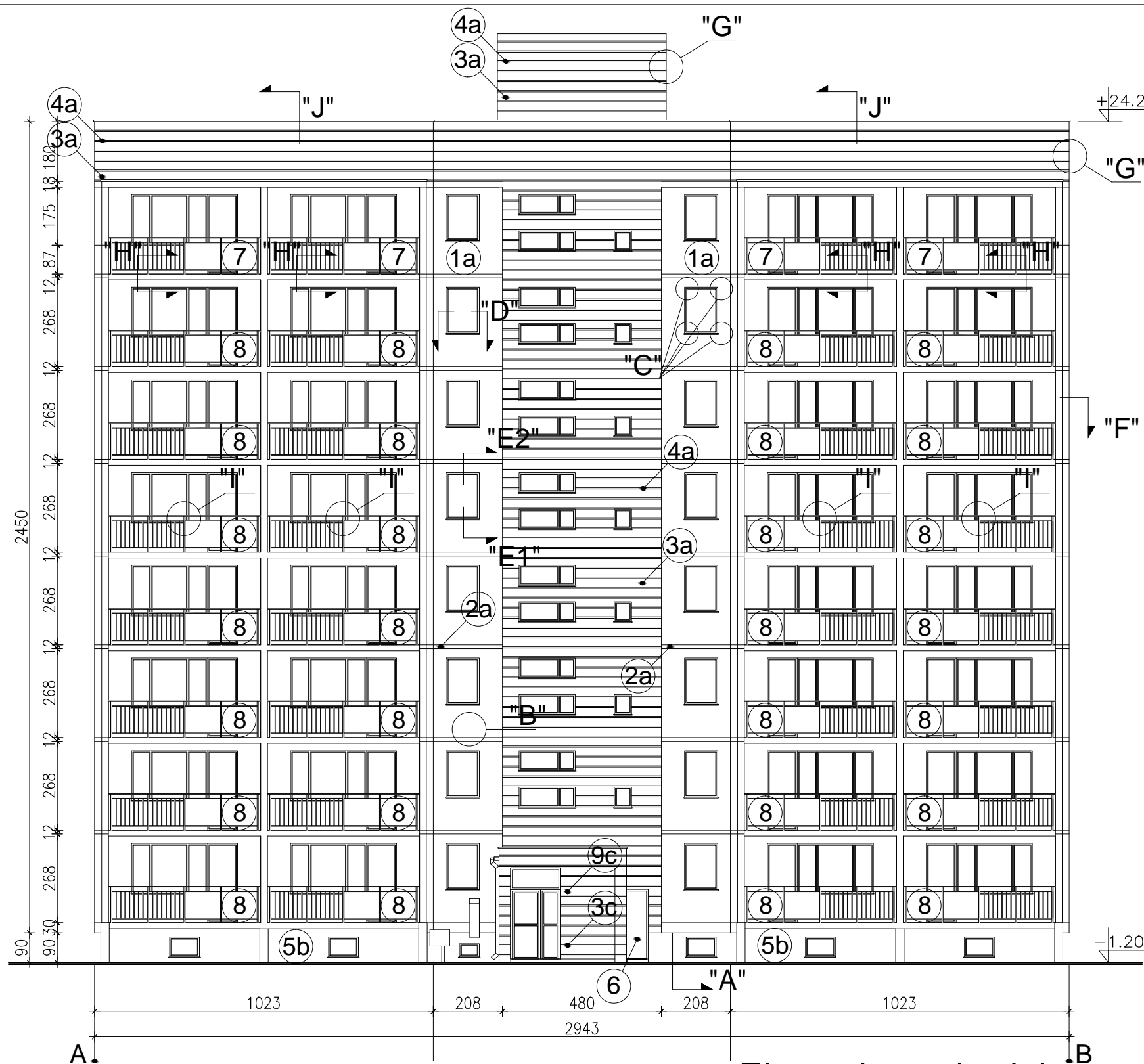
KOLORYSTYKA PŁYT
WŁÓKNISTO CEMENTOWYCH
wg palety palety NCS

- 7  NCS S 1030-G70Y
(R=213,G=217,B=143)
- 8  NCS S 0505-Y
(R=246,G=240,B=218)

UWAGI:
1. ROZKŁAD KOLORYSTYKI NA RYS. A7
2. KAŻDA ZMIANA KOLORYSTYKI WYMAGA ZGODY AUTORA
PROJEKTU

PROJEKT DOCIEPLENIA ŚCIAN ZEWNĘTRZNYCH BUDYNKU MIESZKALNEGO WIELORODZINNEGO		
Elbląg, ul. Robotnicza 248 Obręb 3, działka nr 137/21		
Inwestor: Spółdzielnia Mieszkaniowa "ZAKRZEWO" ul. Robotnicza 246, 82-300 Elbląg		
Branża: ARCHITEKTURA Faza: PROJEKT BUDOWLANY i WYKONAWCZY		
Projektował:	mgr inż. arch. Jacek Szczęsny upr.4812/Gd/91	
Opracowała:	mgr inż. arch. Małgorzata Szczęsna	
Temat rysunku: PROJEKT ELEWACJI PN I PD		
Data: 9.2014	Skala: 1:150	Nr rys.: A.4

Elbląg, ul. Robotnicza 248
skala 1:150



WYJAŚNIENIA OZNACZEŃ NA RYSUNKU:

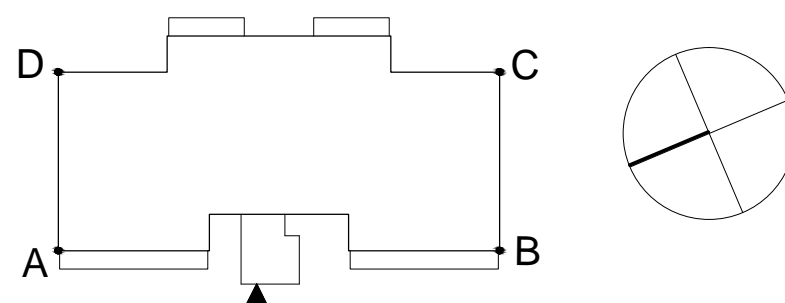
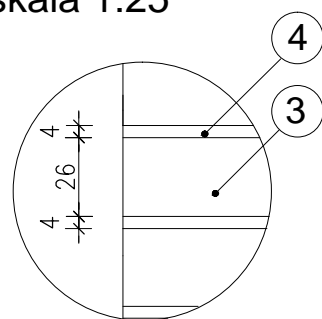
- 1a** — grubość styropianu (od a do f)
- kolorystyka wg numeracji w legendzie na rys. A.2 (od 1 do 9)

OZNACZENIA GRUBOŚCI STYROPIANU:

- a - ściany EPS80-036 gr.12cm
- b - cokół EPS100-031 gr.8cm
- c - wiatrolapy EPS100-036 gr.3cm
- d - loggie EPS100-031 ściany budynku - gr.10cm
- e - loggie EPS100-031 ściany osłonowe - gr.3cm płyty od spodu - gr.3cm


- UWAGI:
1. DETALE WG RYSUNKÓW: A.8,A.9,A.10,A.11,A.12,A.13,A.14,A.15,A.16,A.17,A.18
 2. KOLORYSTYKA WG NUMERACJI W LEGENDZIE NA RYS.A.2
 3. MONTAŻ PŁYT WŁÓKNISTO-CEMENTOWYCH ZGODNIE Z ZALECENIAMI PRODUCENTA

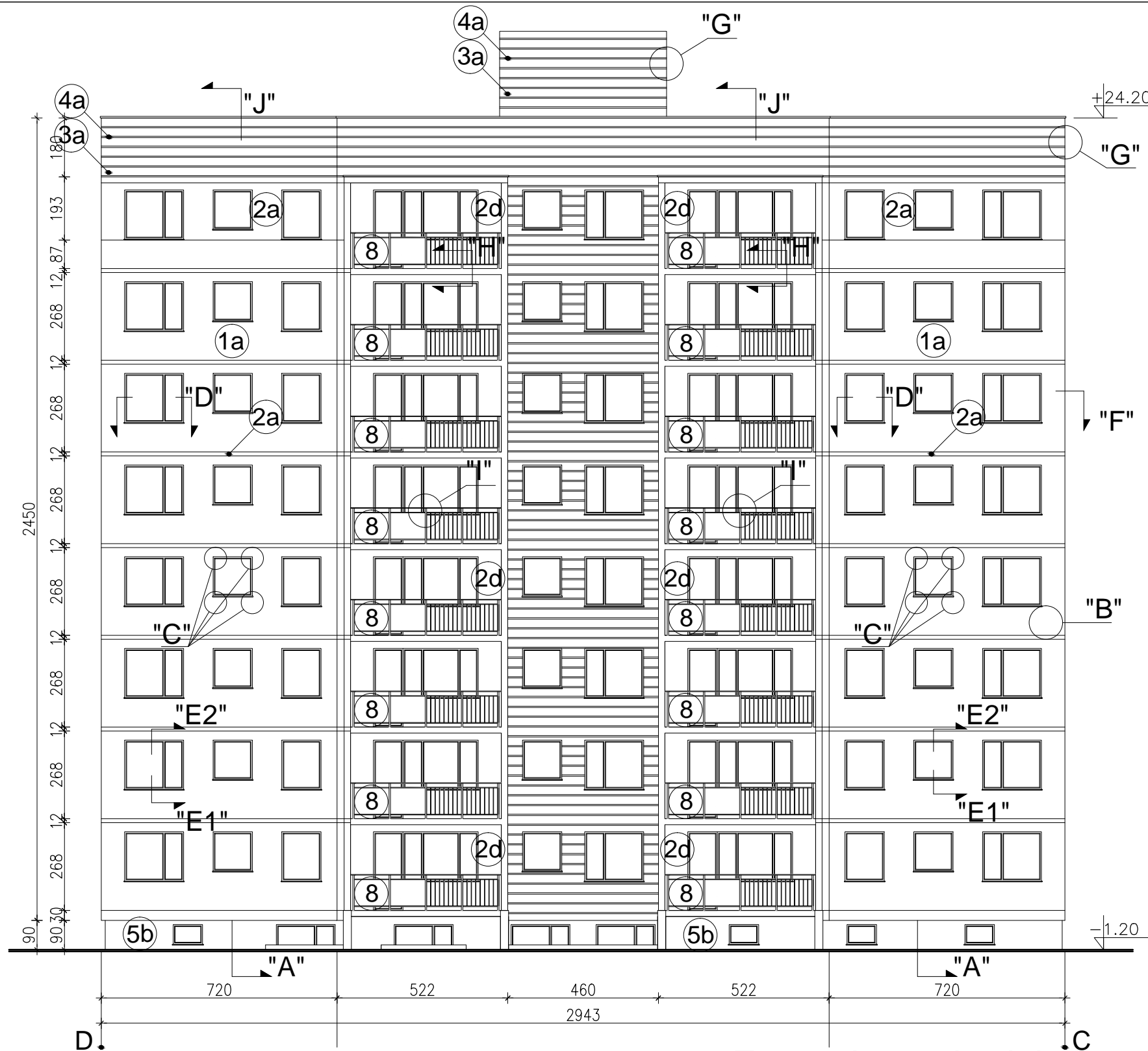
Detal bonii "G"
skala 1:25



Elewacja zachodnia

Zestawienie powierzchni			
	Pow. ociepleń + nadbudówki	Powierzchnie cokołów	Pow. logii + wiatrolapów
Elewacja północna	275,9m ²	16,0m ²	—
Elewacja południowa	275,9m ²	16,0m ²	—
Elewacja wschodnia	625,5m ²	43,7m ²	361,2m ²
Elewacja zachodnia	618,4m² + 47,2m²	39,6m²	581,5m² + 51,0m²
RAZEM	1842,9m²	118,30m²	993,7m²

PROJEKT DOCIEPLENIA ŚCIAN ZEWNĘTRZNYCH BUDYNKU MIESZKALNEGO WIELORODZINNEGO		
Elbląg, ul. Robotnicza 248 Obręb 3, działka nr 137/21		
Investor: Spółdzielnia Mieszkaniowa "ZAKRZEWO" ul. Robotnicza 246, 82-300 Elbląg		
Branża: ARCHITEKTURA Faza: PROJEKT BUDOWLANY I WYKONAWCZY		
Projektował:	mgr inż. arch. Jacek Szczepny upr.4812/Gd/91	
Opracowała:	mgr inż. arch. Małgorzata Szczepna	
Temat rysunku: PROJEKT ELEWACJI ZACHODNIEJ		
Data: 9.2014	Skala: 1:150, Det. 1:25	Nr rys.: A.5



WYJAŚNIENIA OZNACZEŃ NA RYSUNKU:

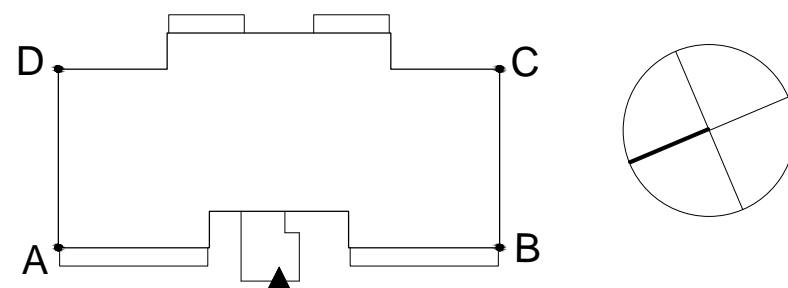
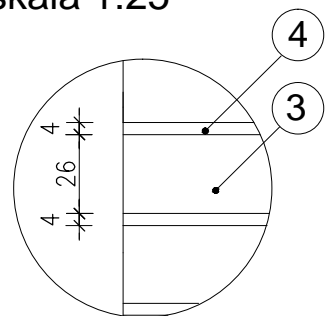
- 1a** — grubość styropianu (od a do f)
 — kolorystyka wg numeracji w legendzie na rys. A.3 (od 1 do 9)

OZNACZENIA GRUBOŚCI STYROPIANU:

- a - ściany EPS80-036 gr.12cm
 b - cokół EPS100-031 gr.8cm
 c - wiatrolapy EPS100-036 gr.3cm
 d - loggie EPS100-031 ściany budynku - gr.10cm
 e - loggie EPS100-031 ściany osłonowe - gr.3cm płyty od spodu - gr.3cm

- UWAGI:
 1. DETALE WG RYSUNKÓW: A.8,A.9,A.10,A.11,A.12,A.13,A.14,A.15, A.16,A.17,A.18
 2. KOLORYSTYKA WG NUMERACJI W LEGENDZIE NA RYS.A.3
 3. MONTAŻ PŁYT WŁÓKNISTO-CEMENTOWYCH ZGODNIE Z ZALECENIAMI PRODUCENTA

Detal bonii "G"
skala 1:25



Elewacja wschodnia

Zestawienie powierzchni			
	Pow. ociepleń + nadbudówki	Powierzchnie cokołów	Pow. logii + wiatrolapów
Elewacja północna	275,9m ²	16,0m ²	—
Elewacja południowa	275,9m ²	16,0m ²	—
Elewacja wschodnia	625,5m²	43,7m²	361,2m²
Elewacja zachodnia	618,4m ² + 47,2m ²	39,6m ²	581,5m ² + 51,0m ²
RAZEM	1842,9m²	118,30m²	993,7m²

PROJEKT DOCIEPLENIA ŚCIAN ZEWNĘTRZNYCH BUDYNKU MIESZKALNEGO WIELORODZINNEGO

Elbląg, ul. Robotnicza 248
Obręb 3, działka nr 137/21



Investor: Spółdzielnia Mieszkaniowa "ZAKRZEWO" ul. Robotnicza 246, 82-300 Elbląg

Branża: ARCHITEKTURA Faza: PROJEKT BUDOWLANY I WYKONAWCZY

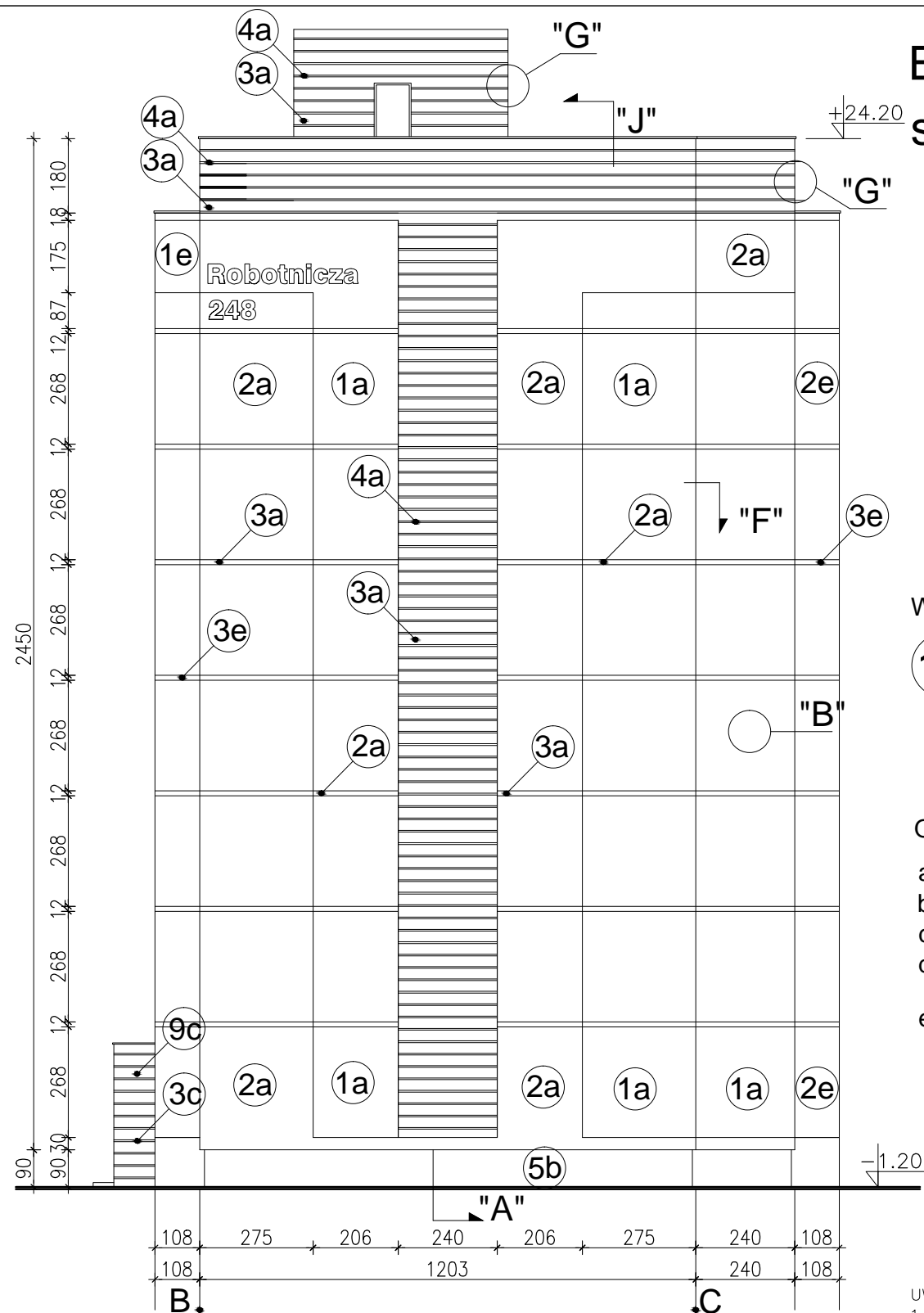
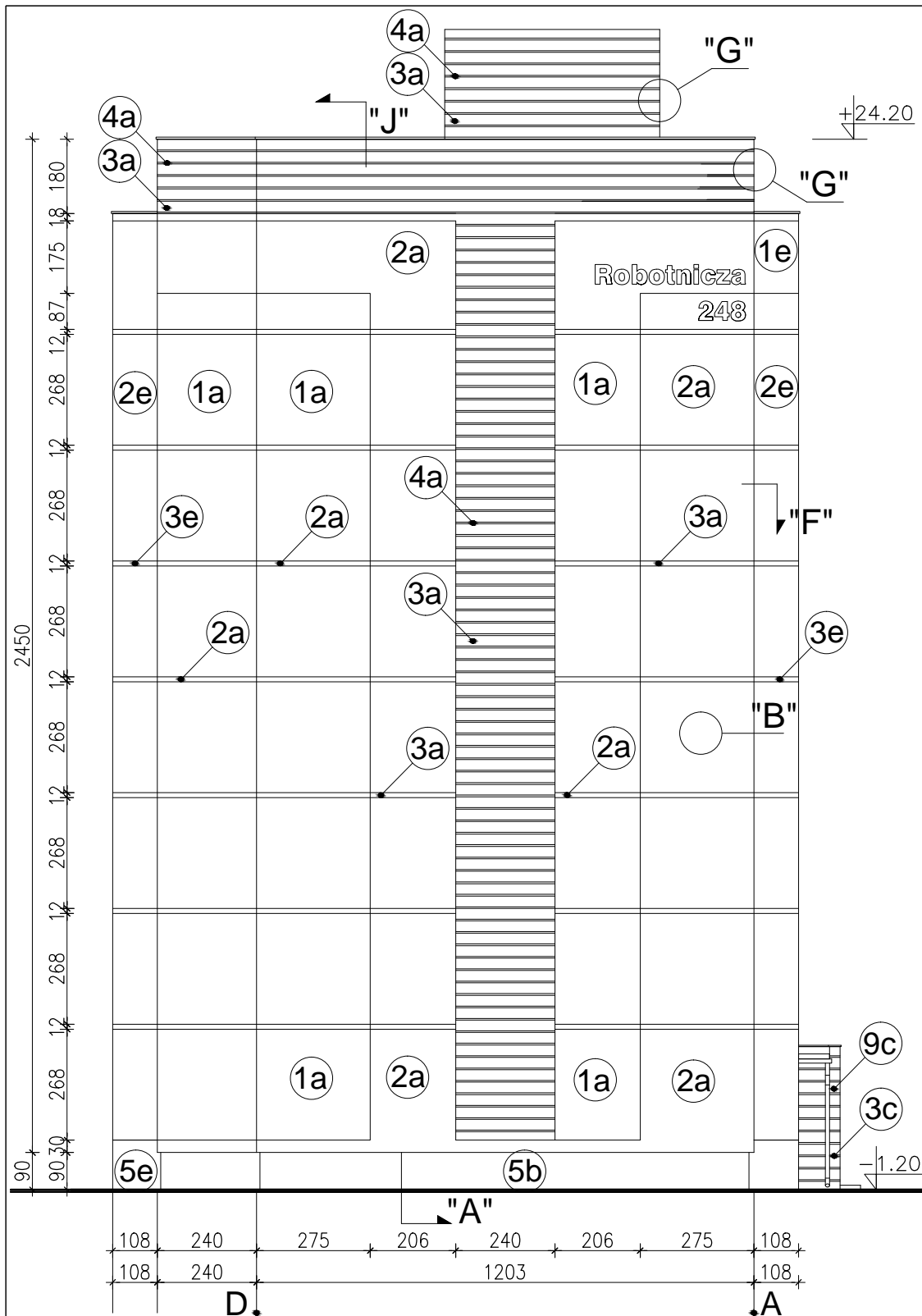
Projektował: mgr inż. arch. Jacek Szczepny upr.4812/Gd/91

Opracowała: mgr inż. arch. Małgorzata Szczepna

Temat rysunku: **PROJEKT ELEWACJI WSCHODNIEJ**

Data: 9.2014

Skala: 1:150, Det. 1:25 Nr rys.: A.6



WYJAŚNIENIA OZNACZEŃ NA RYSUNKU:

- 1a** — grubość styropianu (od a do f)
- kolorystyka wg numeracji w legendzie na rys. A.4 (od 1 do 9)

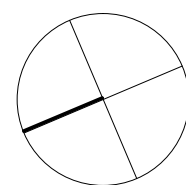
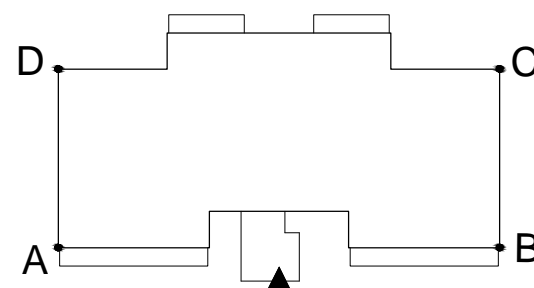
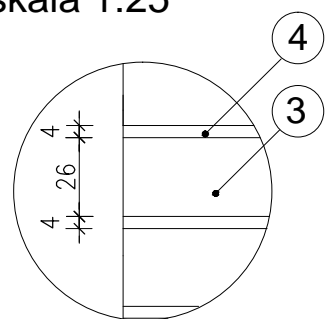
OZNACZENIA GRUBOŚCI STYROPIANU:

- a - ściany EPS80-036 gr.12cm
- b - cokół EPS100-031 gr.8cm
- c - wiatrolapy EPS100-036 gr.3cm
- d - loggie EPS100-031 ściany budynku - gr.10cm
- e - loggie EPS100-031 ściany osłonowe - gr.3cm płyty od spodu - gr.3cm

UWAGI:

1. DETALE WG RYSUNKÓW: A.8,A.9,A.10,A.11,A.12,A.13,A.14,A.15,A.16,A.17,A.18
2. KOLORYSTYKA WG NUMERACJI W LEGENDZIE NA RYS.A.4
3. MONTAŻ PŁYT WŁÓKNISTO-CEMENTOWYCH ZGODNIE Z ZALECENIAMI PRODUCENTA

Detal bonii "G" skala 1:25
Elewacja północna



Elewacja południowa

Zestawienie powierzchni			
	Pow. ociepleń + nadbudówki	Powierzchnie cokołów	Pow. logii + wiatrolapów
Elewacja północna	275,9m ²	16,0m ²	—
Elewacja południowa	275,9m ²	16,0m ²	—
Elewacja wschodnia	625,5m ²	43,7m ²	361,2m ²
Elewacja zachodnia	618,4m ² + 47,2m ²	39,6m ²	581,5m ² + 51,0m ²
RAZEM	1842,9m²	118,30m²	993,7m²

PROJEKT DOCIEPLENIA ŚCIAN ZEWNĘTRZNYCH BUDYNKU MIESZKALNEGO WIELORODZINNEGO

Elbląg, ul. Robotnicza 248
Obręb 3, działka nr 137/21



Investor: Spółdzielnia Mieszkaniowa "ZAKRZEWO" ul. Robotnicza 246, 82-300 Elbląg

Branża: ARCHITEKTURA Faza: PROJEKT BUDOWLANY I WYKONAWCZY

Projektował: mgr inż. arch. Jacek Szczepny upr.4812/Gd/91

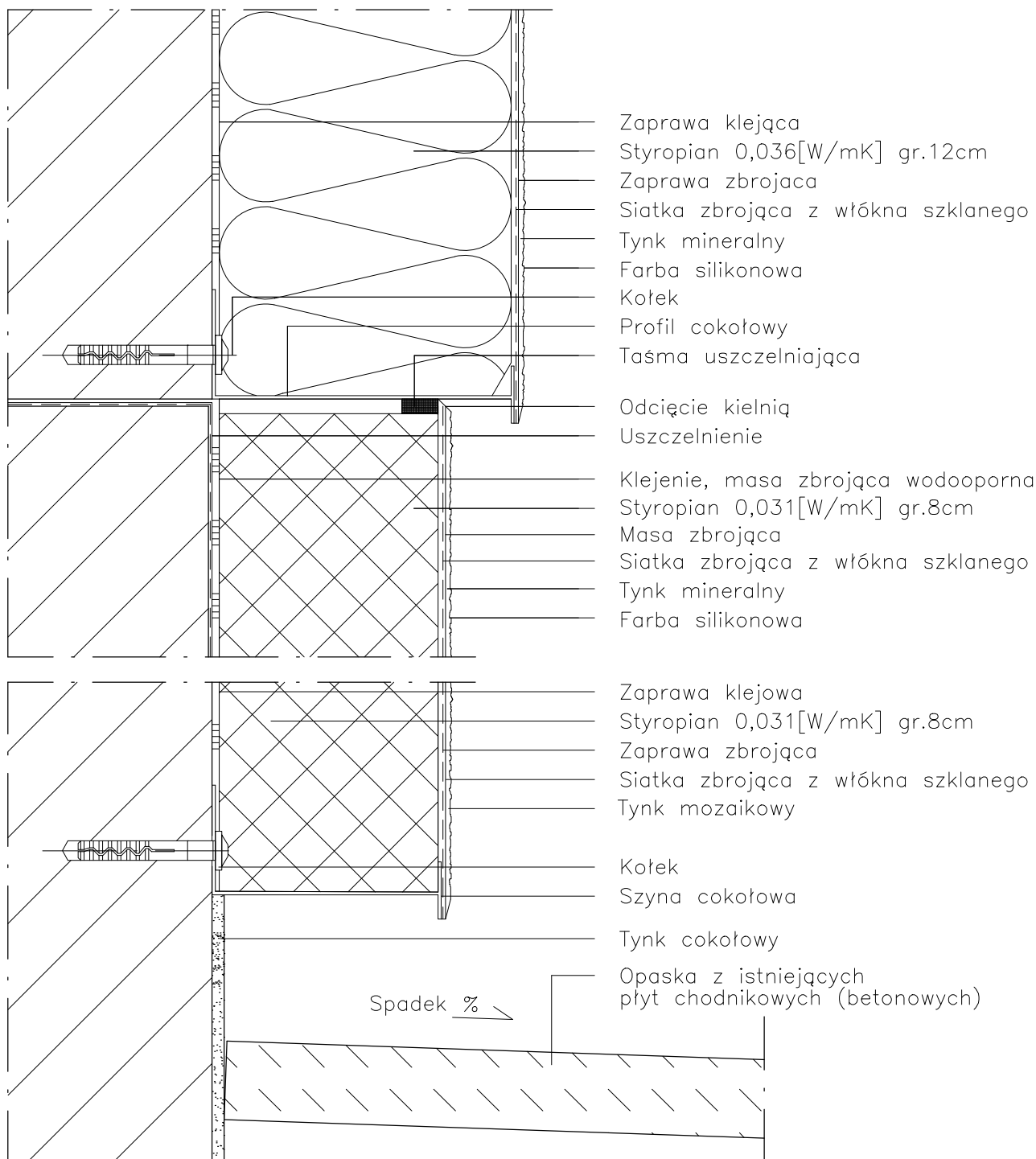
Opracowała: mgr inż. arch. Małgorzata Szczepna

Temat rysunku: **PROJEKT ELEWACJI PN I PD**

Data: **9.2014** Skala: **1:150, Det. 1:25** Nr rys.: **A.7**

DETAL "A" skala 1:2,5

WYKONANIE STREFY COKŁOWEJ



UWAGI:

1. STOSOWAĆ ROZWIĄZANIA SYSTEMOWE PRODUCENTÓW, NIEZBĘDNE DO PRAWIDŁOWEGO WYKONANIA ELEMENTU.
2. PARAMETRY ZASTOSOWANYCH MATERIAŁÓW OKREŚLONO W OPISIE TECHNICZNYM.

PROJEKT DOCIEPLENIA ŚCIAN ZEWNĘTRZNYCH
BUDYNKU MIESZKALNEGO WIELORODZINNEGO

Elbląg, ul. Robotnicza 248
Obwód 3, działka nr 137/21



Inwestor: Spółdzielnia Mieszkaniowa "ZAKRZEWO" ul. Robotnicza 246, Elbląg 82-300

Branża: **ARCHITEKTURA** Faza: **PROJEKT BUDOWLANY i WYKONAWCZY**

Projektował: mgr inż. arch. Jacek Szczepny upr.4812/Gd/91

Opracowała: mgr inż. arch. Małgorzata Szczepna

Temat rysunku: **DETAL "A" - WYKONANIE STREFY COKŁOWEJ**

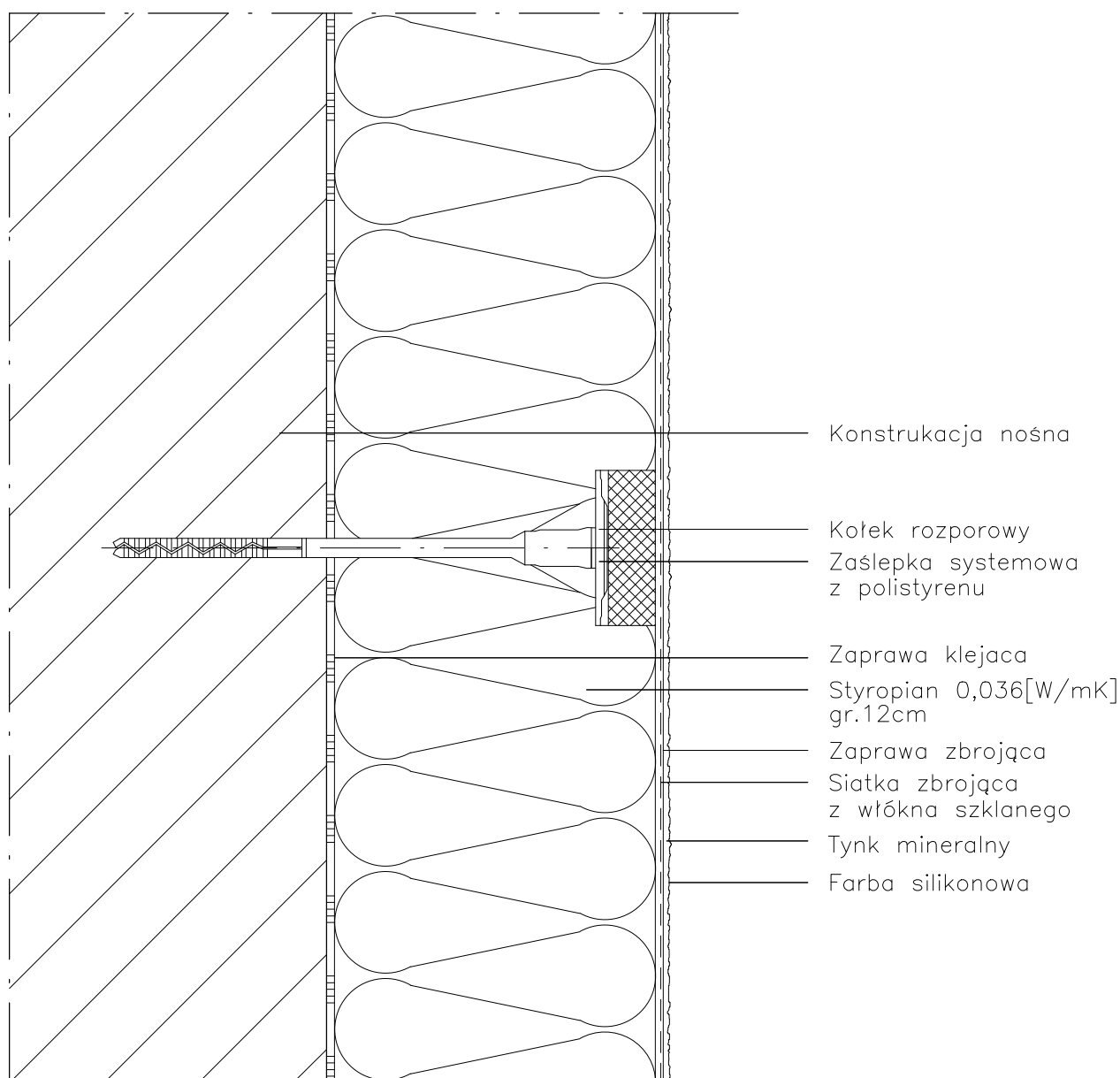
Data: **9.2014**

Skala: **1:2,5**

Nr rys.: **A.8**

DETAL "B" skala 1:2,5

SCHEMAT WYKONANIA SYSTEMU



UWAGI:

1. STOSOWAĆ ROZWIĄZANIA SYSTEMOWE PRODUCENTÓW, NIEZBĘDNE DO PRAWIDŁOWEGO WYKONANIA ELEMENTU.
2. PARAMETRY ZASTOSOWANYCH MATERIAŁÓW OKREŚLONO W OPISIE TECHNICZNYM.

PROJEKT DOCIEPLENIA ŚCIAN ZEWNĘTRZNYCH
BUDYNKU MIESZKALNEGO WIELORODZINNEGO

Elbląg, ul. Robotnicza 248
Obręb 3, działka nr 137/21



Inwestor: Spółdzielnia Mieszkaniowa "ZAKRZEWO" ul. Robotnicza 246, Elbląg 82-300

Branża: **ARCHITEKTURA** Faza: **PROJEKT BUDOWLANY i WYKONAWCZY**

Projektował: mgr inż. arch. Jacek Szczepny upr.4812/Gd/91

Opracowała: mgr inż. arch. Małgorzata Szczepna

Temat rysunku: **DETAL "B" - SCHEMAT WYKONANIA SYSTEMU**

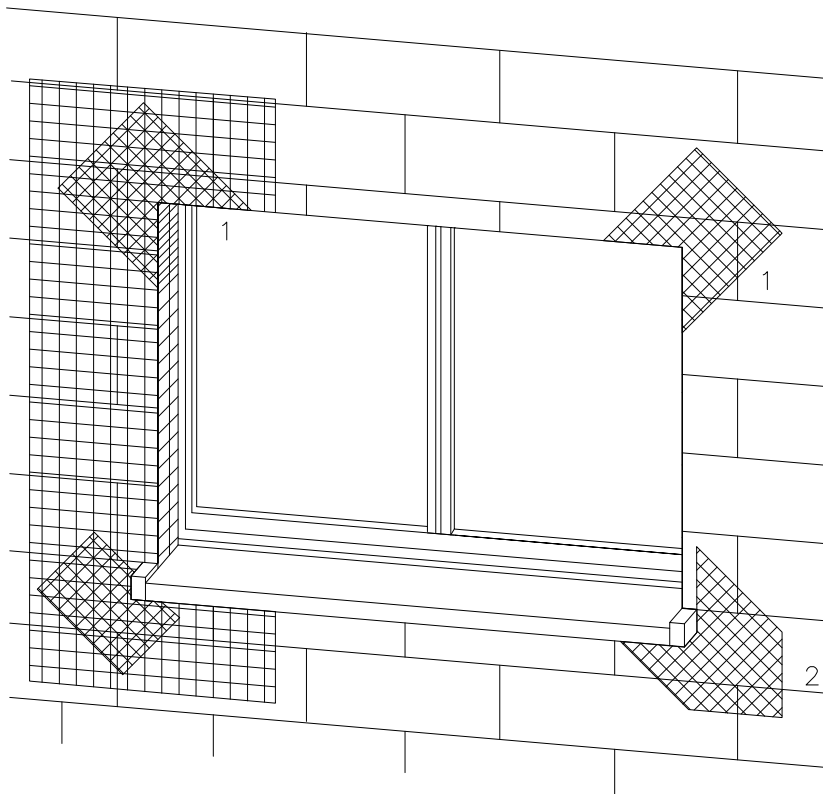
Data: **9.2014**

Skala: **1:2,5**

Nr rys.: **A.9**

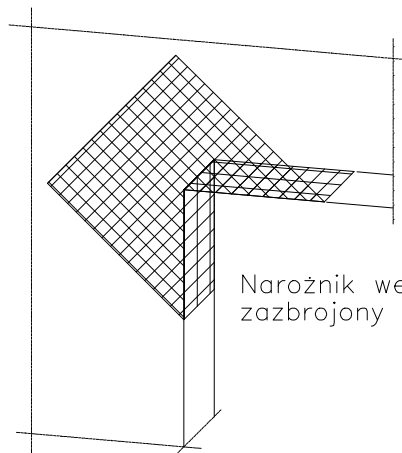
DETAL "C" skala 1:2,5

ZBROJENIE OTWORÓW BUDOWLANYCH



1 Zbrojenie z włókna szklanego

2 Zbrojenie diagonalne z włókna szklanego
Paski siatki (min. 20x40cm)



Narożnik wewnętrzny musi być zbrojony jak narożnik zewnętrzny

Uwaga:
przy systemach grubowarstwowych zbrojenie diagonalne układać w górnej strefie

Płyty termoizolacyjne w narożach tworzą obramowanie.

UWAGI:

1. STOSOWAĆ ROZWIĄZANIA SYSTEMOWE PRODUCENTÓW, NIEZBĘDNE DO PRAWIDŁOWEGO WYKONANIA ELEMENTU.

2. PARAMETRY ZASTOSOWANYCH MATERIAŁÓW OKREŚLONO W OPISIE TECHNICZNYM.

PROJEKT DOCIEPLENIA ŚCIAN ZEWNĘTRZNYCH
BUDYNKU MIESZKALNEGO WIELORODZINNEGO

Elbląg, ul. Robotnicza 248
Obręb 3, działka nr 137/21



Inwestor: Spółdzielnia Mieszkaniowa "ZAKRZEWO" ul. Robotnicza 246, Elbląg 82-300

Branża: ARCHITEKTURA Faza: PROJEKT BUDOWLANY i WYKONAWCZY

Projektował: mgr inż. arch. Jacek Szczęsny upr.4812/Gd/91

Opracowała: mgr inż. arch. Małgorzata Szczęsna

Temat rysunku: DETAL "C" - ZBROJENIE OTWORÓW BUD.

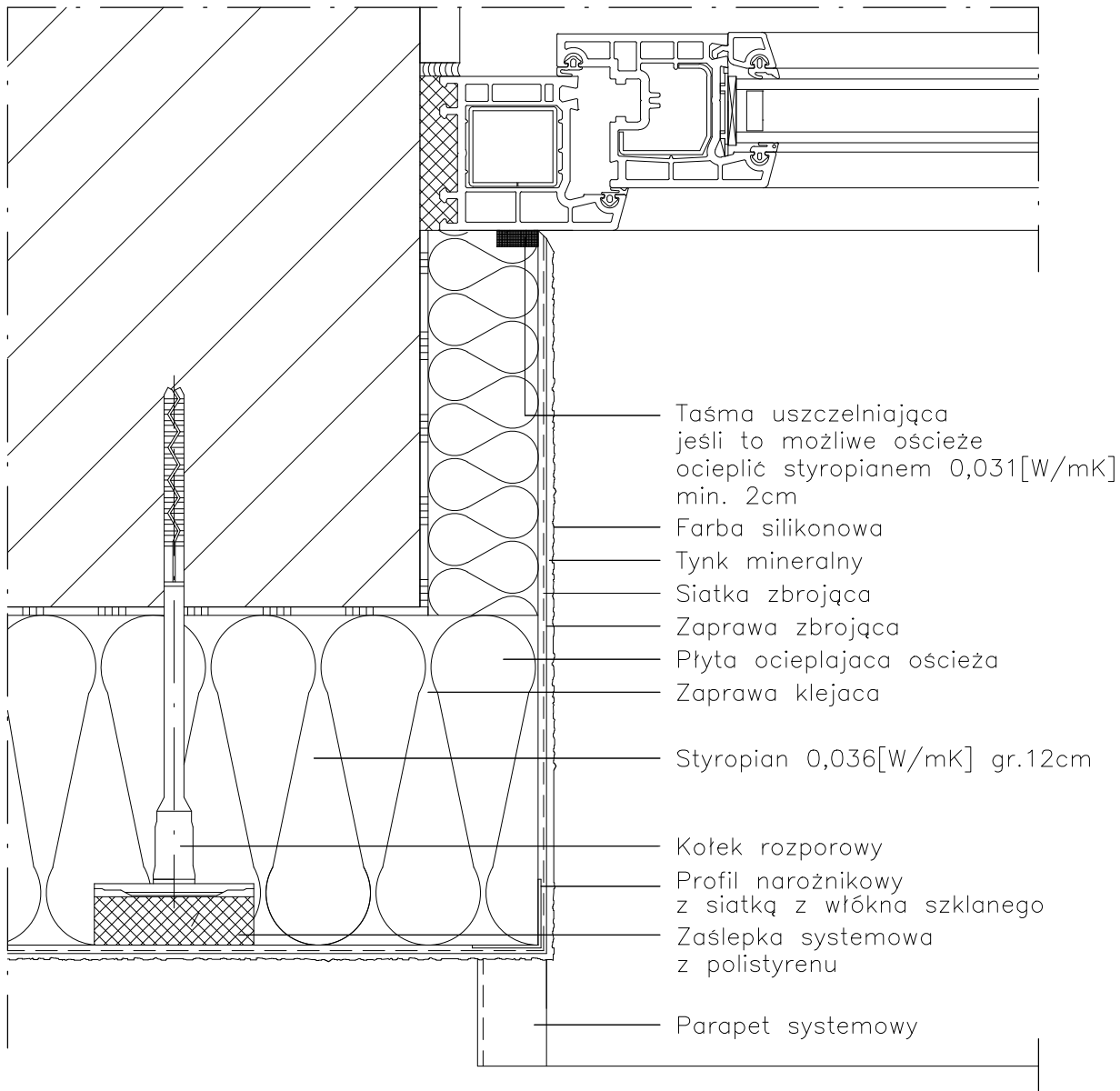
Data: 9.2014

Skala: -

Nr rys.: A.10

DETAL "D" skala 1:2,5

WYKONANIE OŚCIEŻA OCIEPLONEGO



UWAGI:

1. STOSOWAĆ ROZWIĄZANIA SYSTEMOWE PRODUCENTÓW, NIEZBĘDNE DO PRAWIDŁOWEGO WYKONANIA ELEMENTU.
2. PARAMETRY ZASTOSOWANYCH MATERIAŁÓW OKREŚLONO W OPISIE TECHNICZNYM.

PROJEKT DOCIEPLENIA ŚCIAN ZEWNĘTRZNYCH
BUDYNKU MIESZKALNEGO WIELORODZINNEGO

Elbląg, ul. Robotnicza 248
Obręb 3, działka nr 137/21



Inwestor: Spółdzielnia Mieszkaniowa "ZAKRZEWO" ul. Robotnicza 246, Elbląg 82-300

Branża: ARCHITEKTURA Faza: PROJEKT BUDOWLANY i WYKONAWCZY

Projektował: mgr inż. arch. Jacek Szczepny upr.4812/Gd/91

Opracowała: mgr inż. arch. Małgorzata Szczepna

Temat rysunku: DETAL "D" - WYKONANIE OŚCIEŻA OCIEPLONEGO

Data: 9.2014

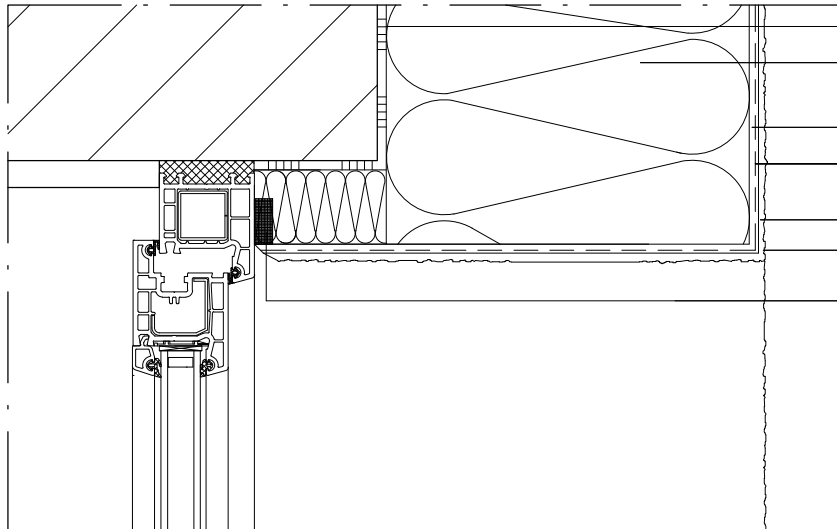
Skala: 1:2,5

Nr rys.: A.11

DETAL "E"

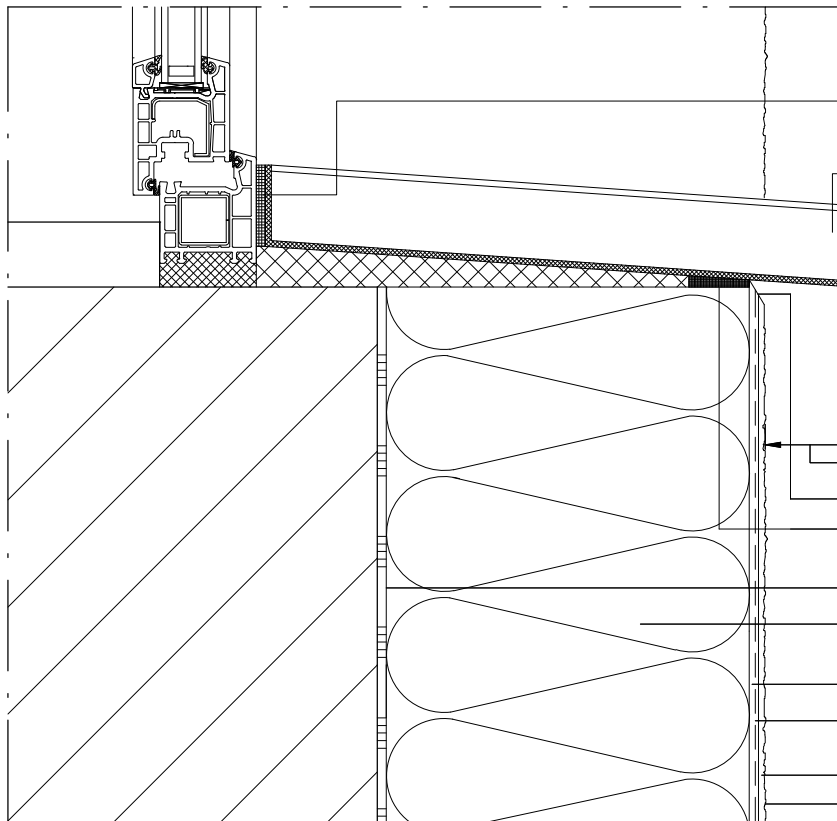
WYKOŃCZENIE NADPROŻY I PARAPETÓW

DETAL "E2"



- Zaprawa klejąca
- Styropian 0,036[W/mK]
gr.12cm
- Zaprawa zbrojaca
- Siatka zbrojaca
z włókna szklanego
- Tynk mineralny
- Farba silikonowa
- Taśma uszczelniająca
jeśli to możliwe ościeże
ocieplić min. 2cm mat. izol.

DETAL "E1"



- Taśma uszczelniająca
z elastycznej pianki
- Parapet systemowy
- Wysunięcie > 30mm
- Odcięcie kielnią
- Taśma uszczelniająca
z elastycznej pianki
- Zaprawa klejąca
- Styropian 0,036[W/mK]
gr.12cm
- Zaprawa zbrojaca
- Siatka zbrojaca
z włókna szklanego
- Tynk mineralny
- Farba silikonowa

UWAGI:

1. STOSOWAĆ ROZWIĄZANIA SYSTEMOWE PRODUCENTÓW, NIEZBĘDNE DO PRAWIDŁOWEGO WYKONANIA ELEMENTU.
2. PARAMETRY ZASTOSOWANYCH MATERIAŁÓW OKREŚLONO W OPISIE TECHNICZNYM.

PROJEKT DOCIEPLENIA ŚCIAN ZEWNĘTRZNYCH
BUDYNKU MIESZKALNEGO WIELORODZINNEGO

Elbląg, ul. Robotnicza 248
Obręb 3, działka nr 137/21



Investor: Spółdzielnia Mieszkaniowa "ZAKRZEWO" ul. Robotnicza 246, Elbląg 82-300

Branża: ARCHITEKTURA Faza: PROJEKT BUDOWLANY i WYKONAWCZY

Projektował: mgr inż. arch. Jacek Szczepny upr.4812/Gd/91

Opracowała: mgr inż. arch. Małgorzata Szczepna

Temat rysunku: DETAL "E" - WYK. NADPROŻY I PARAPETÓW

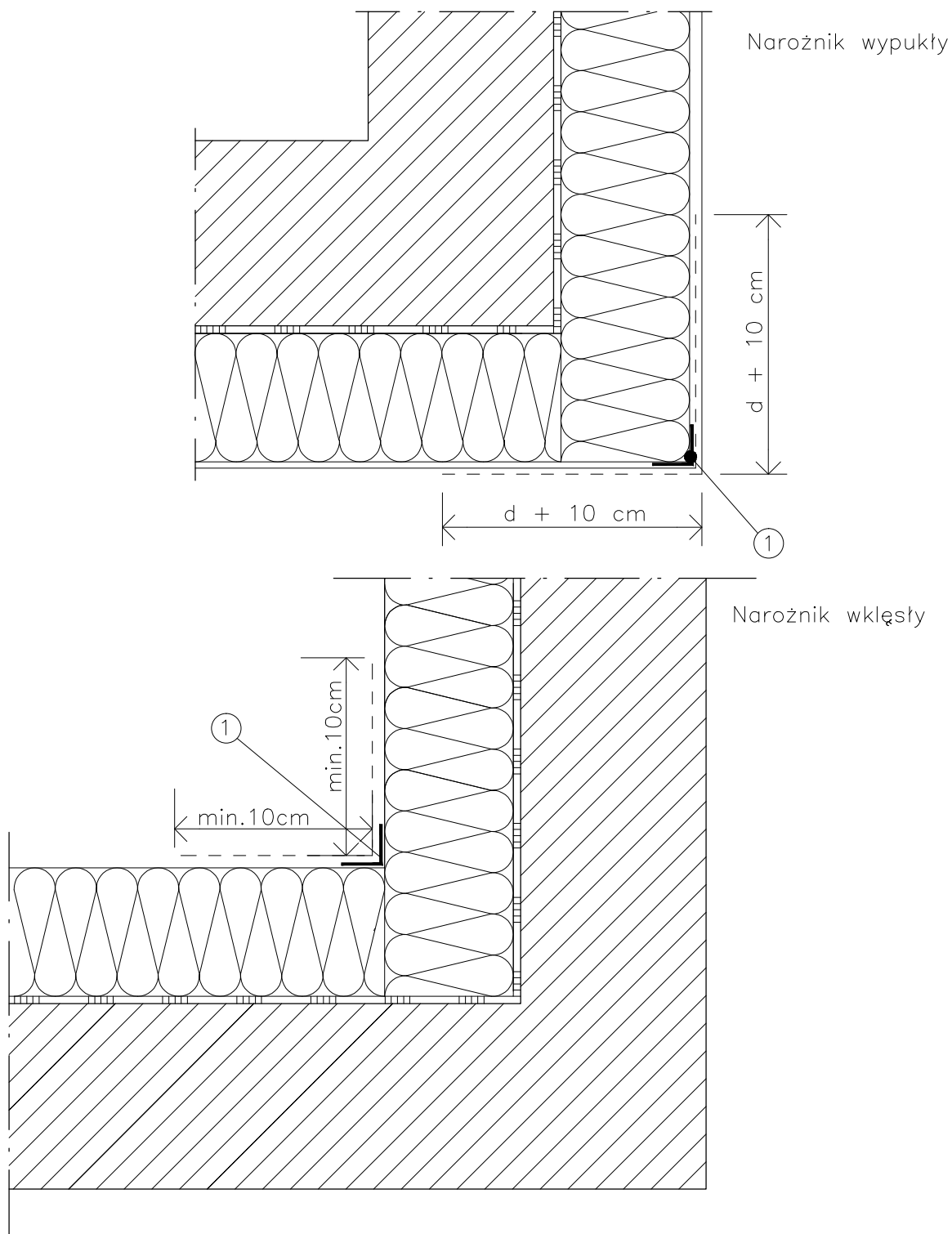
Data: 9.2014

Skala: 1:2,5

Nr rys.: A.12

DETAL "F"

WYKOŃCZENIE NAROŻNIKÓW ŚCIAN



LEGENDA

- 1 profil narożny aluminiowy
 d – grubość płyt izolacyjnych

UWAGI:

1. STOSOWAĆ ROZWIĄZANIA SYSTEMOWE PRODUCENTÓW, NIEZBĘDNE DO PRAWIDŁOWEGO WYKONANIA ELEMENTU.
2. PARAMETRY ZASTOSOWANYCH MATERIAŁÓW OKREŚLONO W OPISIE TECHNICZNYM.

PROJEKT DOCIEPLENIA ŚCIAN ZEWNĘTRZNYCH
 BUDYNKU MIESZKALNEGO WIELORODZINNEGO

Elbląg, ul. Robotnicza 248
 Obręb 3, działka nr 137/21



Inwestor: Spółdzielnia Mieszkaniowa "ZAKRZEWO" ul. Robotnicza 246, Elbląg 82-300

Branża: **ARCHITEKTURA** Faza: **PROJEKT BUDOWLANY i WYKONAWCZY**

Projektował: mgr inż. arch. Jacek Szczepny upr.4812/Gd/91

Opracowała: mgr inż. arch. Małgorzata Szczepna

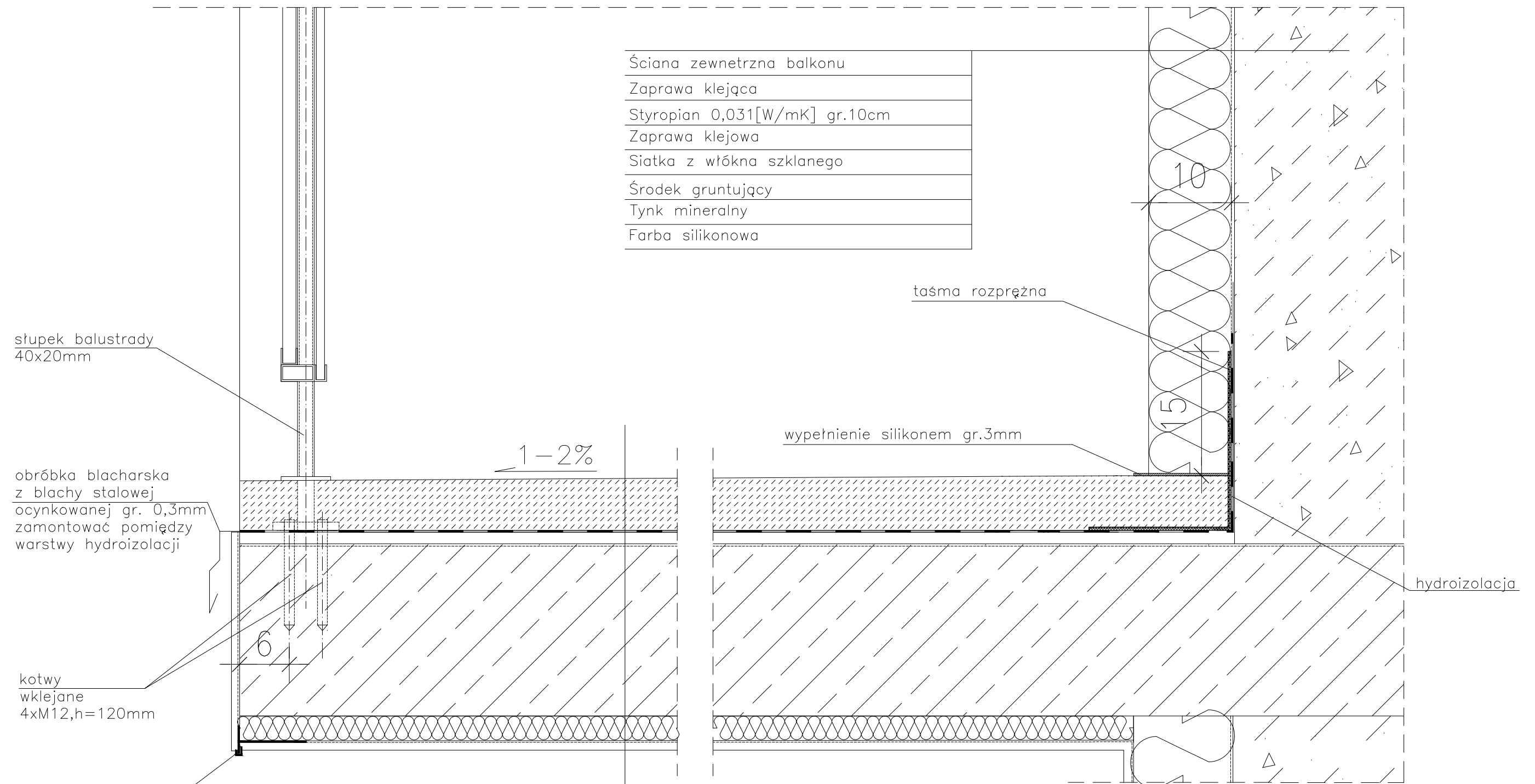
Temat rysunku: **DETAL "F" - WYKOŃCZENIE NAROŻNIKÓW ŚCIAN**

Data: **9.2014**

Skala: -

Nr rys.: **A.13**

DETAL "H" skala 1:5 WYKOŃCZENIE LOGGI



Ściana zewnętrzna balkonu
Zaprawa klejąca
Styropian 0,031[W/mK] gr.10cm
Zaprawa klejowa
Siatka z włókna szklanego
Środek gruntujący
Tynk mineralny
Farba silikonowa

stłupek balustrady
40x20mm

obróbka blacharska
z blachy stalowej
ocynkowanej gr. 0,3mm
zamontować pomiędzy
warstwy hydroizolacji

kotwy
wklejane
4xM12,h=120mm

listwa kapinosowa
alumiiniowa

taśma rozprężna

wypełnienie silikonem gr.3mm

hydroizolacja

Warstwa wykończeniowa w spadku gr.4,0–6cm
2 x warstwa hydroizolacji gr.2mm
Warstwa wyrównawcza gr.min 1cm
Zbrojenie włóknem rozproszonym warstwa kontaktowa do 1mm
Płyta żelbetowa
Styropian 0,031[W/mK] gr.3cm
Siatka z włókna szklanego
Środek gruntujący
Tynk mineralny
Farba silikonowa

- UWAGI:
1. WYMIARY DOMIERZYĆ NA BUDOWIE.
 2. STOSOWAĆ ROZWIĄZANIA SYSTEMOWE PRODUCENTÓW, NIEZBĘDNE DO PRAWIDŁOWEGO WYKONANIA ELEMENTU.
 3. PARAMETRY ZASTOSOWANYCH MATERIAŁÓW OKREŚLONO W OPISIE TECHNICZNYM.
 4. SYSTEM NAPRAWCZY PŁYTY WEDŁUG TECHNOLOGII I ZALECEŃ PRODUCENTA.
 5. PŁYTY BALKONOWE NALEŻY WZMOCNIĆ KOTWAMI, ZGODNIE Z OPISEM TECHNICZNYM.

PROJEKT DOCIEPLENIA ŚCIAN ZEWNĘTRZNYCH
BUDYNKU MIESZKALNEGO WIELORODZINNEGO
Elbląg, ul. Robotnicza 248
Obręb 3, działka nr 137/21



Investor: Spółdzielnia Mieszkaniowa "ZAKRZEWO" ul. Wiejska 46A, Elbląg 82-300

Branża: ARCHITEKTURA Faza: PROJEKT BUDOWLANY i WYKONAWCZY

Projektował: mgr inż. arch. Jacek Szczepny upr.4812/Gd/91

Opracowała: mgr inż. arch. Małgorzata Szczepna

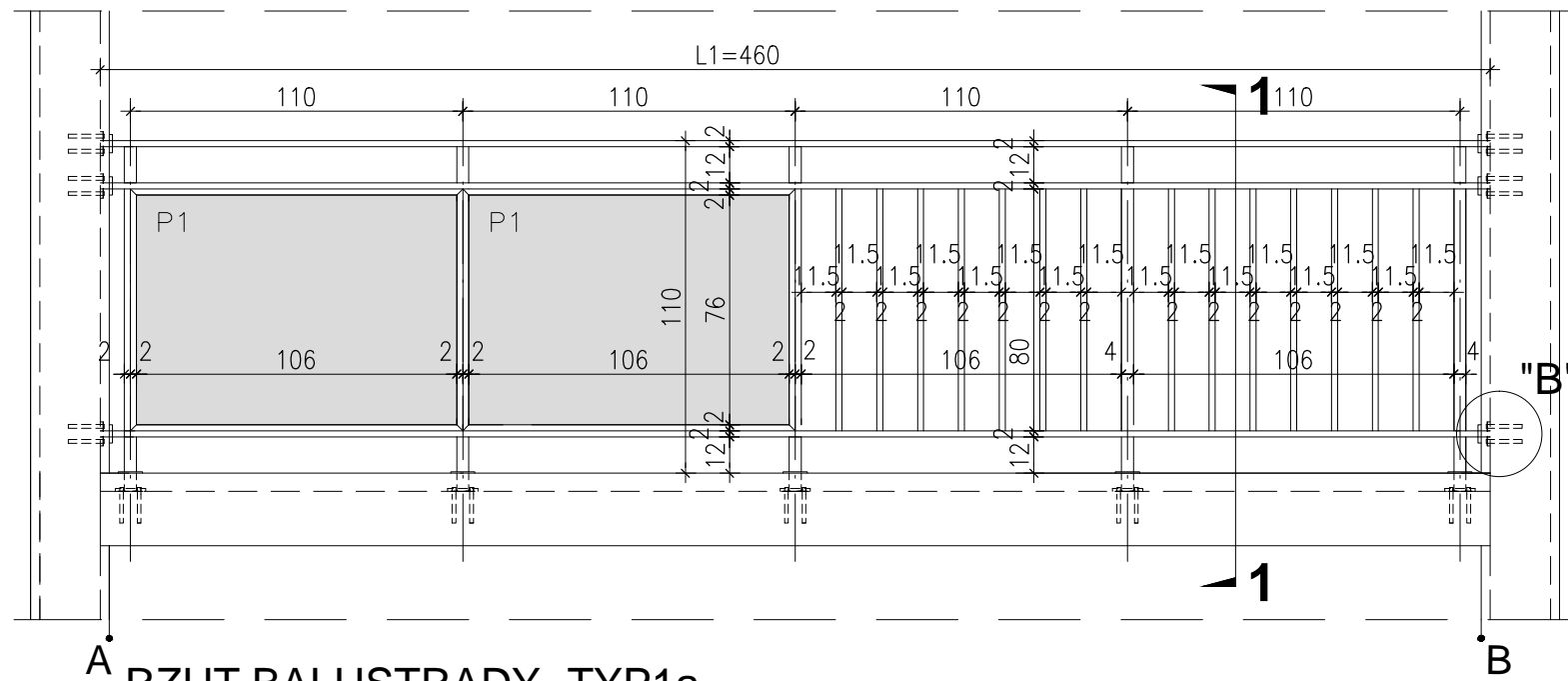
Temat rysunku: DETAL WYKOŃCZENIA LOGGI

Data: 9.2014

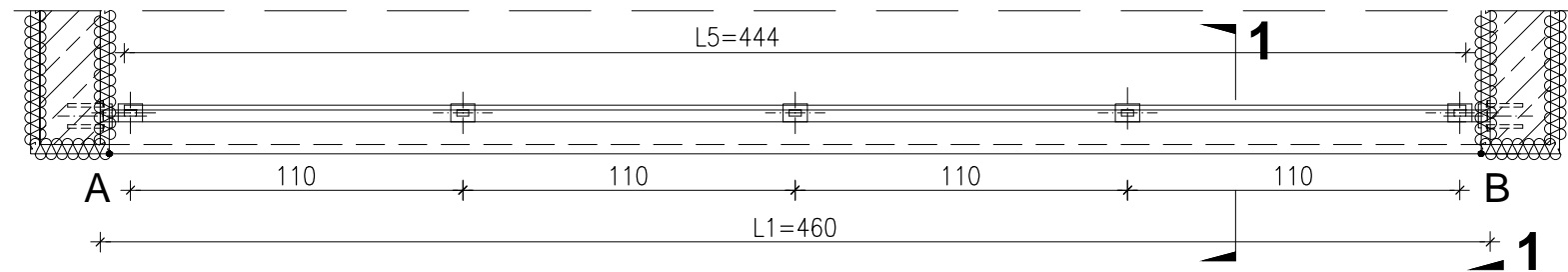
Skala: 1:5

Nr rys.: A.14

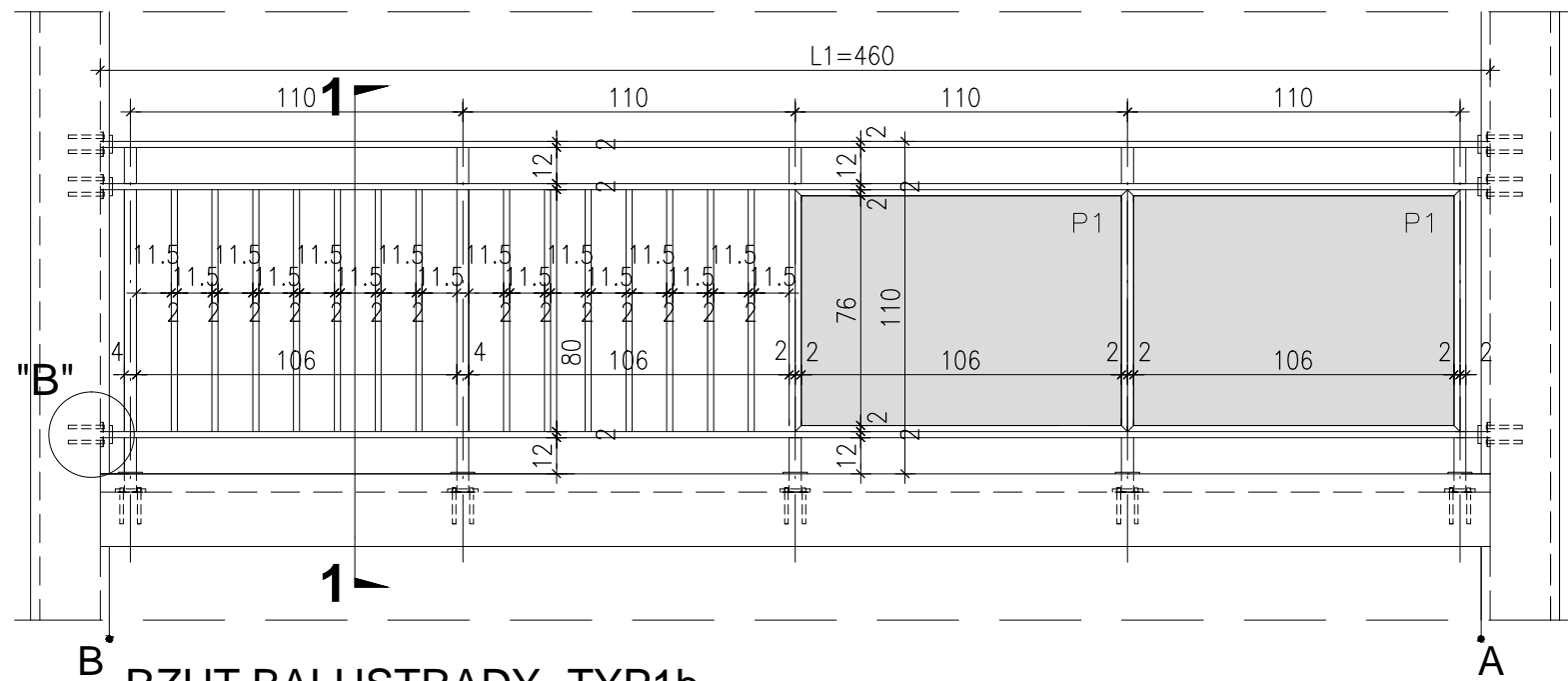
WIDOK BALUSTRADY -TYP1a



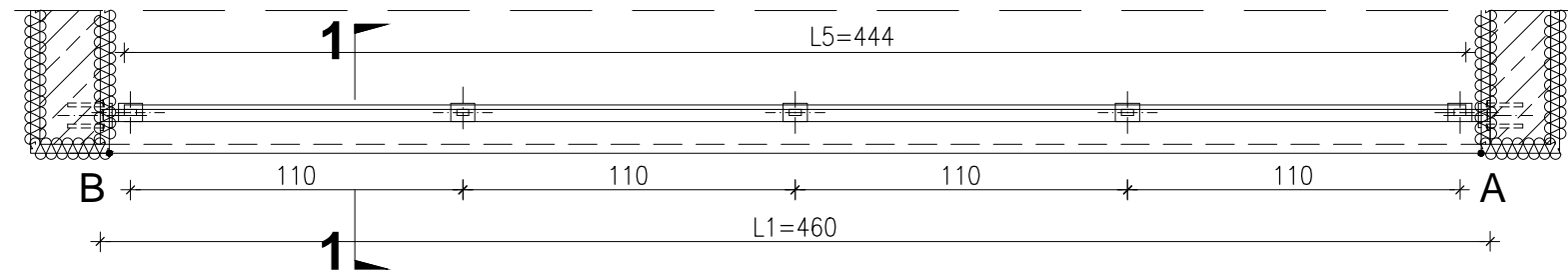
RZUT BALUSTRADY -TYP1a



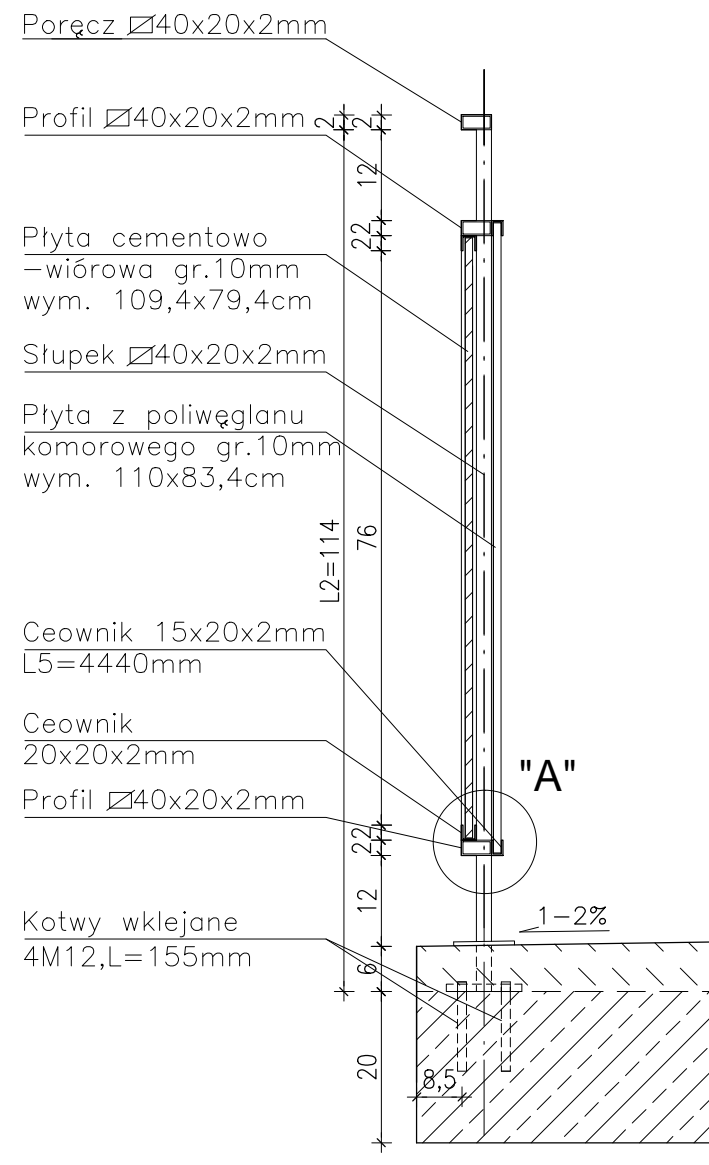
WIDOK BALUSTRADY -TYP1b



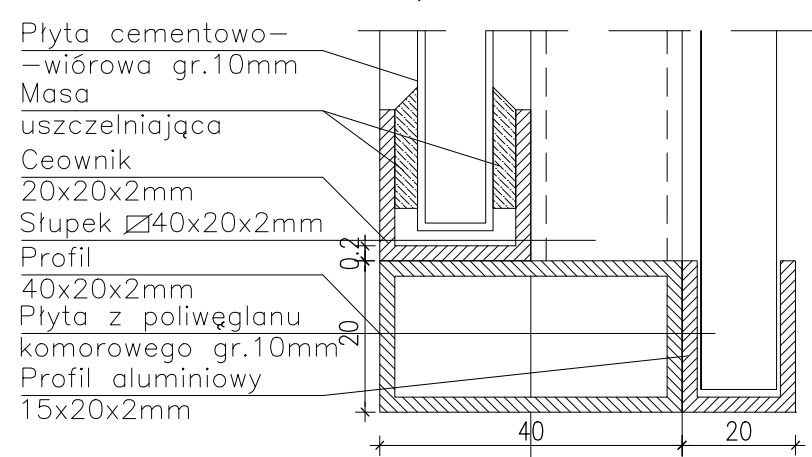
RZUT BALUSTRADY -TYP1b



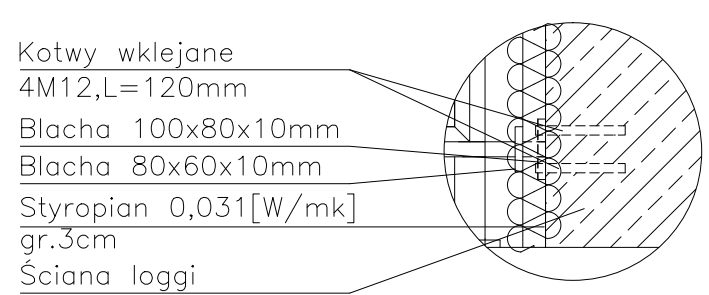
PRZEKRÓJ 1-1 skala 1:25



DETAL "A" skala 1:2,5



DETAL "B" skala 1:25



DETAL "I" skala 1:50 BALUSTRADY

**BALUSTRADY CEMENTOWO-WIÓROWE -48szt.
32 x TYP 1a, 16 x TYP 1b**

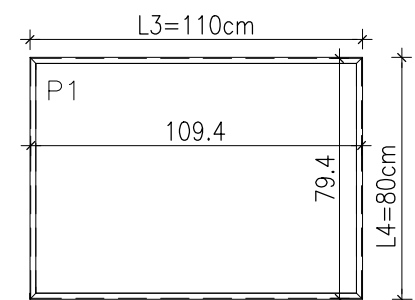
ELEMENTY dla 1 szt.

- PORĘCZ - 40x20x2mm L1=4600mm szt.1;
- PROFIL POZIOMY - 40x20x2mm L=4600mm szt.2
- PROFIL PIONOWY - 20x20x2mm L=800mm szt.14;
- SŁUPKI PIONOWE - 40x20x2mm L2=1140mm szt.5;
- CEOWNIKI - 20x20x2mm L3=1100mm szt.4;
- PROFIL ALUMIN. - 15x20x2mm L5=4440mm szt.2
- PŁYTA CEMENTOWO-WIÓROWA gr.1cm
P1-109,4x79,4cm szt.2;
- PŁYTA Z POLIWEGLANU KOMOROWEGO gr.1cm
110x83,4cm szt.2;

- MOCOWANIE SŁUPKÓW -
- KOTWY WKLEJANE M12,L=155mm szt.20
 - BLACHA 100x80x10mm szt.5
 - BLACHA 80x60x10mm szt.5

- MOCOWANIE PRĘTÓW W ŚCIANIE -
- KOTWY WKLEJANE M12,L=120mm szt.24
 - BLACHA 100x80x10mm szt.6
 - BLACHA 80x60x10mm szt.6

Płyty cementowo-wiórowe P1 w ramce z ceowników 20x20mm



UWAGI:

1. ROZSTAW SŁUPKÓW I DŁUGOŚCI BALUSTRAD DOMIERZYĆ NA BUDOWIE
2. MONTAŻ PŁYT CEMENTOWO-WIÓROWYCH ZGODNIE Z ZALECENIAMI PRODUCENTA
3. KOLORYSTYKA PŁYT CEMENTOWO-WIÓROWYCH ZGODNIE Z RYS.A.2;A.3 I RYS.A.5;A.6
4. BARIERKI OCYNKOWANE OGNIOWO
5. RAMKA Z CEOWNIKÓW SPAWANA PUNKTOWO DO KONSTRUKCJI BALUSTRADY
6. DŁUGOŚĆ KOTEW DO MOCOWANIA W ŚCIANIE DOBRAĆ NA BUDOWIE W ZALEŻNOŚCI OD GRUBOŚCI ŚCIANKI

PROJEKT DOCIEPLENIA ŚCIAN ZEWNĘTRZNYCH
BUDYNKU MIESZKALNEGO WIELORODZINNEGO

Elbląg, ul. Robotnicza 248
Obręb 3, działka nr 137/21



Investor: Spółdzielnia Mieszkaniowa "ZAKRZEWO" ul. Robotnicza 246, Elbląg 82-300

Branża: ARCHITEKTURA Faza: PROJEKT BUDOWLANY I WYKONAWCZY

Projektował: mgr inż. arch. Jacek Szczęsny upr.4812/Gd/91

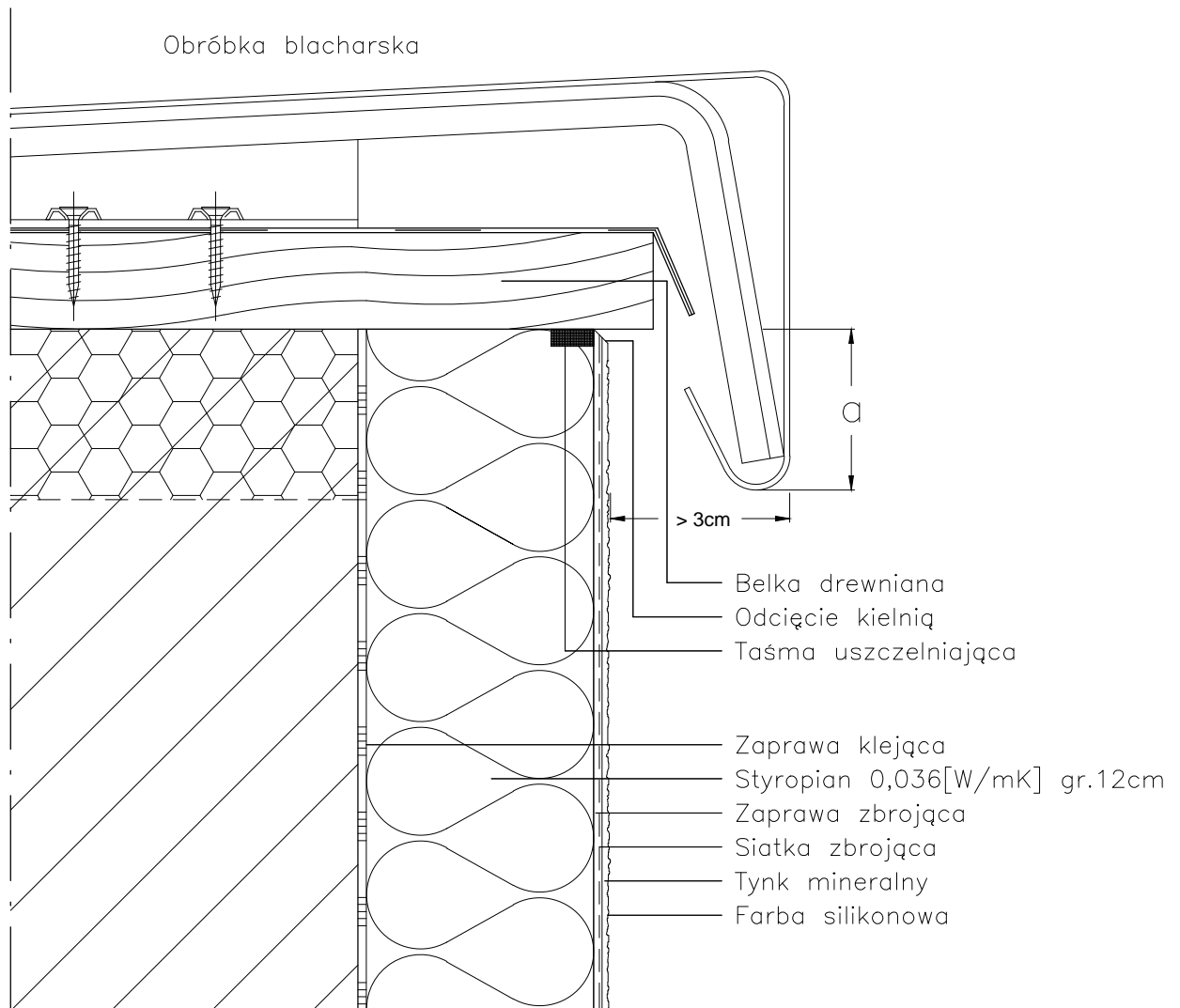
Opracowała: mgr inż. arch. Małgorzata Szczęsna

Temat rysunku: DETAL "I" - BALUSTRADY LOGGI - TYP 1

Data: 9.2014 Skala: 1:2,5;1:25;1:50 Nr rys.: A.15

DETAL "J" skala 1:2,5

OBRÓBKA ATTYKI



a: do 8m wysokości > 5cm
do 15m wysokości > 10cm
pow. 15m wysokości > 15cm

UWAGI:

1. STOSOWAĆ ROZWIĄZANIA SYSTEMOWE PRODUCENTÓW, NIEZBĘDNE DO PRAWIDŁOWEGO WYKONANIA ELEMENTU.
2. PARAMETRY ZASTOSOWANYCH MATERIAŁÓW OKREŚLONO W OPISIE TECHNICZNYM.

PROJEKT DOCIEPLENIA ŚCIAN ZEWNĘTRZNYCH
BUDYNKU MIESZKALNEGO WIELORODZINNEGO



Investor: Spółdzielnia Mieszkaniowa "ZAKRZEWO" ul. Robotnicza 246, Elbląg 82-300

Branża: ARCHITEKTURA Faza: PROJEKT BUDOWLANY i WYKONAWCZY

Projektował: mgr inż. arch. Jacek Szczepny upr.4812/Gd/91

Opracowała: mgr inż. arch. Małgorzata Szczepna

Temat rysunku: DETAL "J" - OBRÓBKA ATTYKI

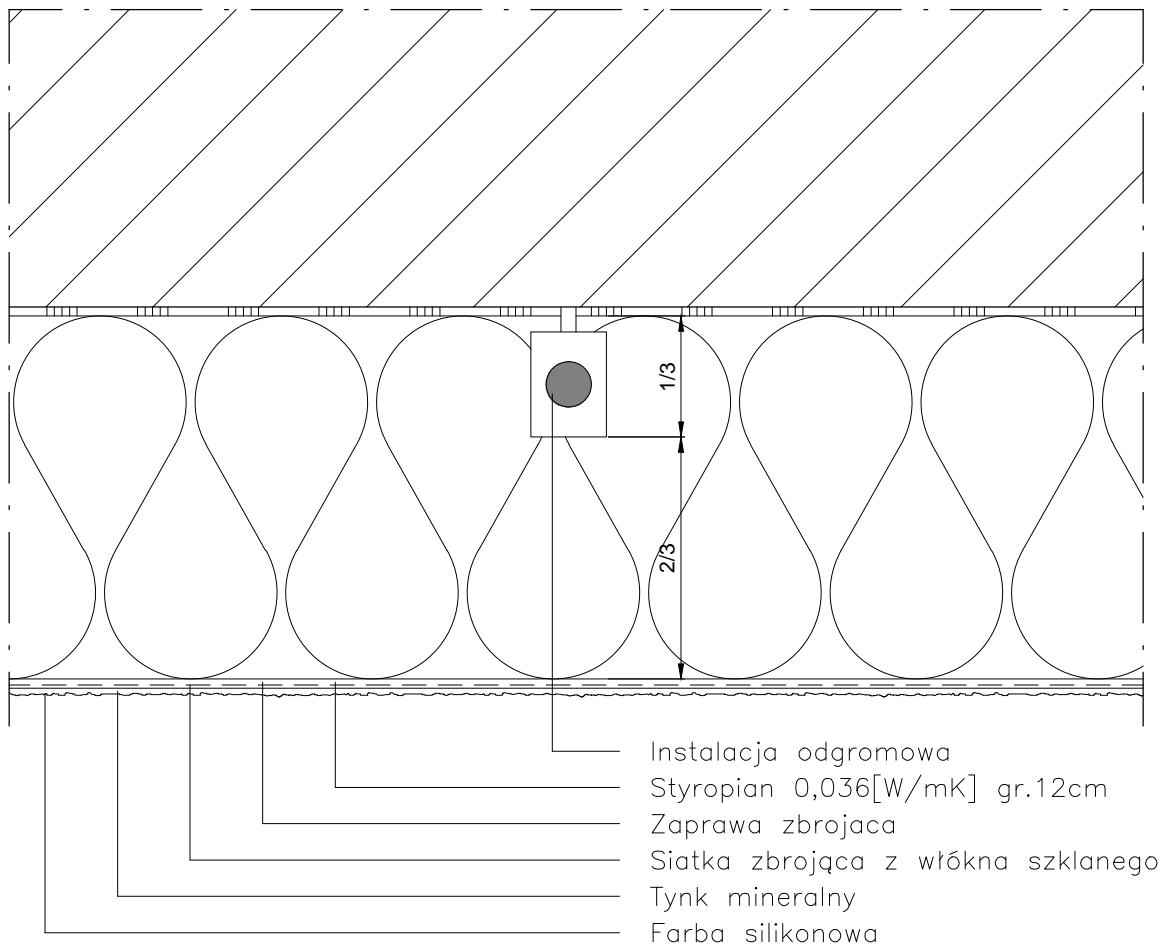
Data: 9.2014

Skala: 1:2,5

Nr rys.: A.16

DETAL "K" skala 1:2,5

OCHRONA ODGROMOWA



Instalacja odgromowa powinna być poprowadzona w 1/3 grubości płyty izolacyjnej, tak aby możliwe było jej skuteczne zamaskowanie.

UWAGI:

1. STOSOWAĆ ROZWIĄZANIA SYSTEMOWE PRODUCENTÓW, NIEZBĘDNE DO PRAWIDŁOWEGO WYKONANIA ELEMENTU.
2. PARAMETRY ZASTOSOWANYCH MATERIAŁÓW OKREŚLONO W OPISIE TECHNICZNYM.

PROJEKT DOCIEPLENIA ŚCIAN ZEWNĘTRZNYCH
 BUDYNKU MIESZKALNEGO WIELORODZINNEGO

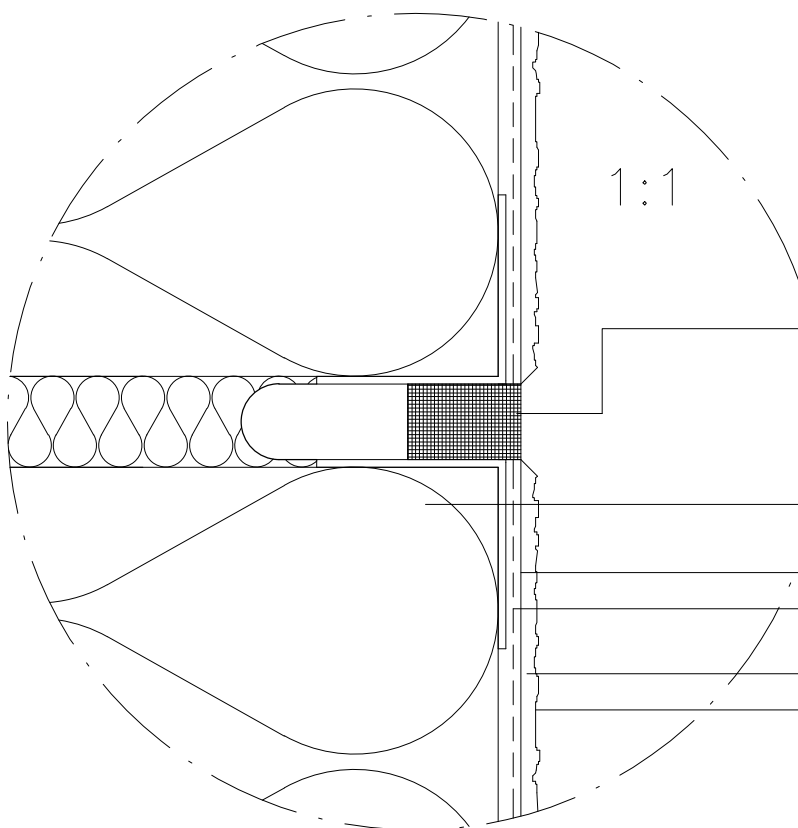
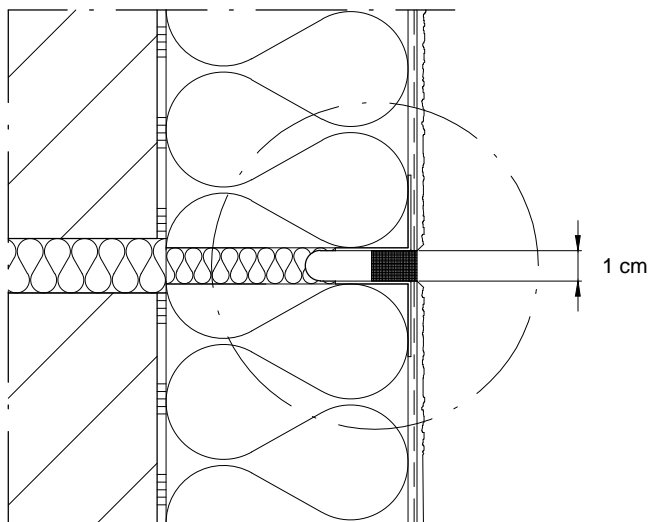
Elbląg, ul. Robotnicza 248
 Obręb 3, działka nr 137/21



Inwestor: Spółdzielnia Mieszkaniowa "ZAKRZEWO" ul. Robotnicza 246, Elbląg 82-300	
Branża: ARCHITEKTURA	Faza: PROJEKT BUDOWLANY i WYKONAWCZY
Projektował: mgr inż. arch. Jacek Szczepny upr.4812/Gd/91	
Opracowała: mgr inż. arch. Małgorzata Szczepna	
Temat rysunku: DETAL "K" - OCHRONA ODGROMOWA	
Data: 9.2014	Skala: 1:2,5
Nr rys.: A.17	

DETAL "L" skala 1:2,5

SPOINA DYLATACYJNA



Profil z obustronnym narożnikiem z paskiem z paskiem tkaniny z włókna szklanego + Taśma uszczelniająca

Styropian 0,036[W/mK] gr.12cm

Zaprawa zbrojąca

Siatka zbrojąca z włókna szklanego

Tynk mineralny

Farba silikonowa

UWAGI:

1. STOSOWAĆ ROZWIĄZANIA SYSTEMOWE PRODUCENTÓW, NIEZBĘDNE DO PRAWIDŁOWEGO WYKONANIA ELEMENTU.

2. PARAMETRY ZASTOSOWANYCH MATERIAŁÓW OKREŚLONO W OPISIE TECHNICZNYM.

PROJEKT DOCIEPLENIA ŚCIAN ZEWNĘTRZNYCH
BUDYNKU MIESZKALNEGO WIELORODZINNEGO

Elbląg, ul. Robotnicza 248
Obręb 3, działka nr 137/21



Inwestor: Spółdzielnia Mieszkaniowa "ZAKRZEWO" ul. Robotnicza 246, Elbląg 82-300

Branża: ARCHITEKTURA Faza: PROJEKT BUDOWLANY i WYKONAWCZY

Projektował: mgr inż. arch. Jacek Szczepny upr.4812/Gd/91

Opracowała: mgr inż. arch. Małgorzata Szczepna

Temat rysunku: DETAL "L" - SPOINA DYLATACYJNA


Data: 9.2014

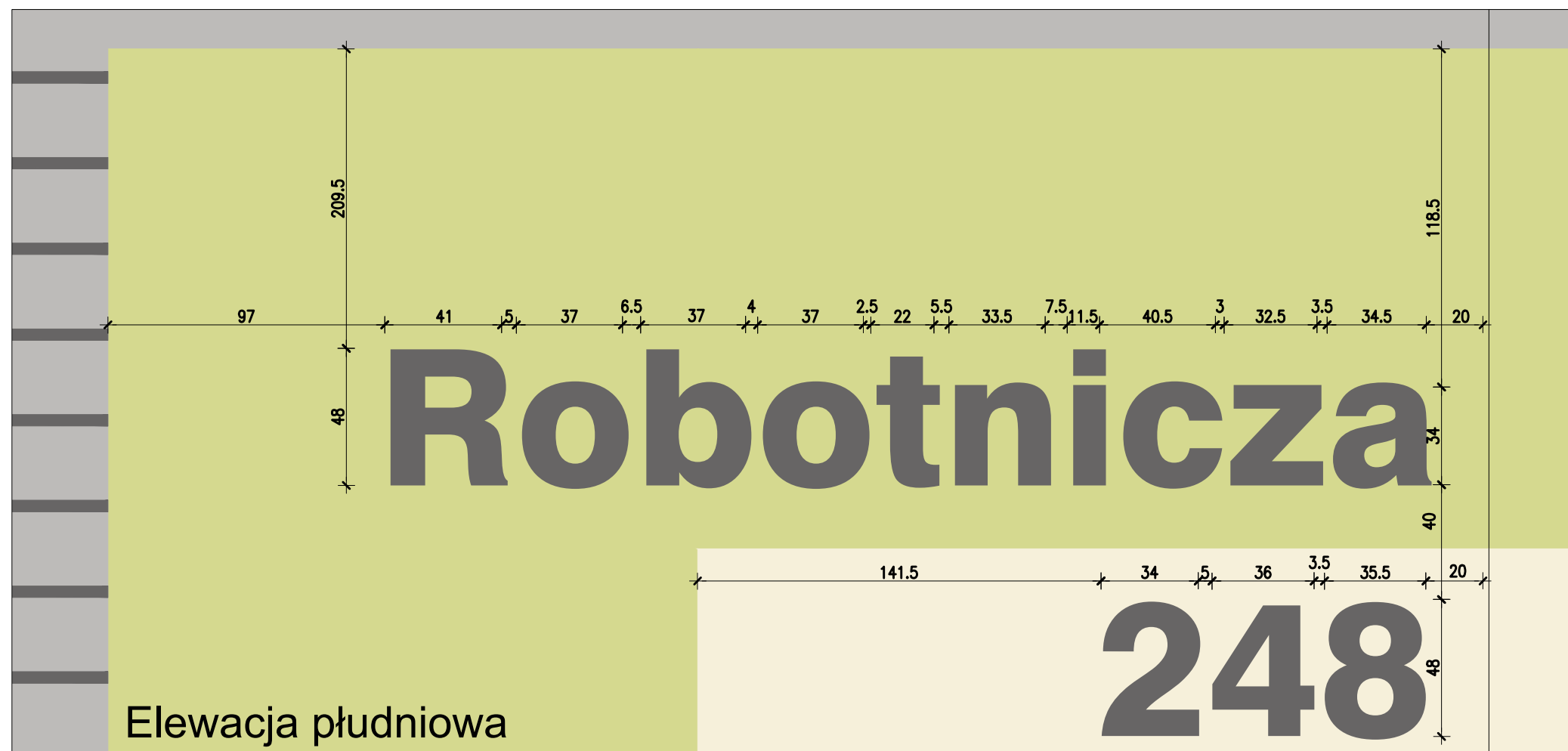
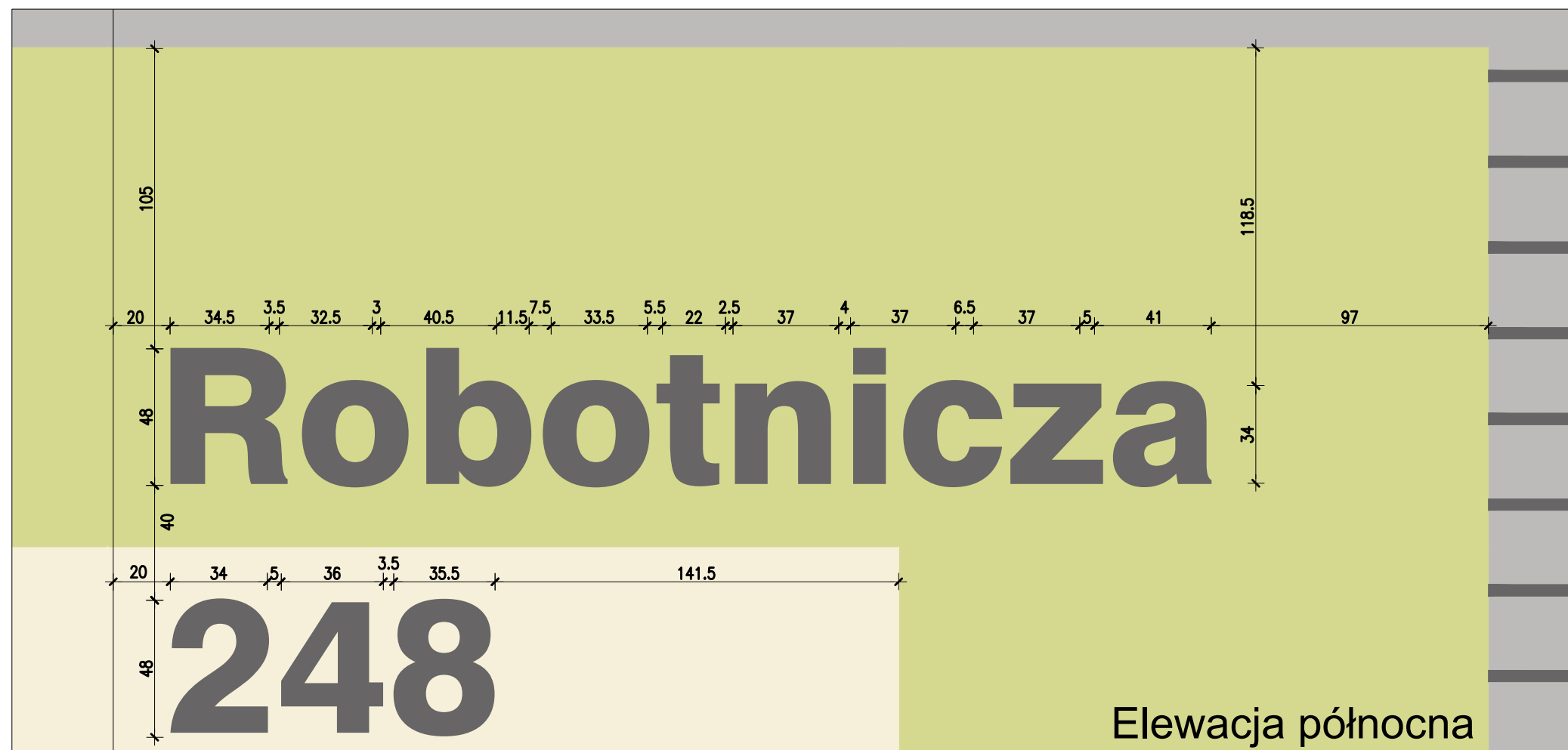
Skala: 1:2,5; 1:1

Nr rys.: A.18

LITERNICTWO
skala 1:20

Czcionka: Swis721 Hv BT
Wysokość liter: 48cm i 34cm
Kolor czcionki

 NCS S 6500-N
(R=103,G=101,B=101)



PROJEKT DOCIEPLENIA ŚCIAN ZEWNĘTRZNYCH
BUDYNKU MIESZKALNEGO WIELORODZINNEGO

Elbląg, ul. Robotnicza 248
Obręb 3, działka nr 137/21



Investor: Spółdzielnia Mieszkaniowa "ZAKRZEWO" ul. Robotnicza 246, 82-300 Elbląg

Branża: ARCHITEKTURA Faza: PROJEKT BUDOWLANY i WYKONAWCZY

Projektował: mgr inż. arch. Jacek Szczęsny upr.4812/Gd/91

Opracowała: mgr inż. arch. Małgorzata Szczęsna

Temat rysunku: LITERNICTWO

Data: 9.2014 Skala: 1:20 Nr rys.: A.19



**PROJEKT DOCIEPLENIA ŚCIAN ZEWNĘTRZNYCH
BUDYNKU MIESZKALNEGO WIELORODZINNEGO**

Elbląg, ul. Robotnicza 248
Obręb 3, działka nr 137/21



Inwestor: Spółdzielnia Mieszkaniowa "ZAKRZEWO" ul. Robotnicza 246, 82-300 Elbląg

Branża: **ARCHITEKTURA** Faza: **PROJEKT BUDOWLANY i WYKONAWCZY**

Projektował: mgr inż. arch. Jacek Szczęsny upr.4812/Gd/91

Opracowała: mgr inż. arch. Małgorzata Szczęsna

Temat rysunku: **WIZUALIZACJA**

Data: **9.2014**

Skala: -

Nr rys.: **A.20**