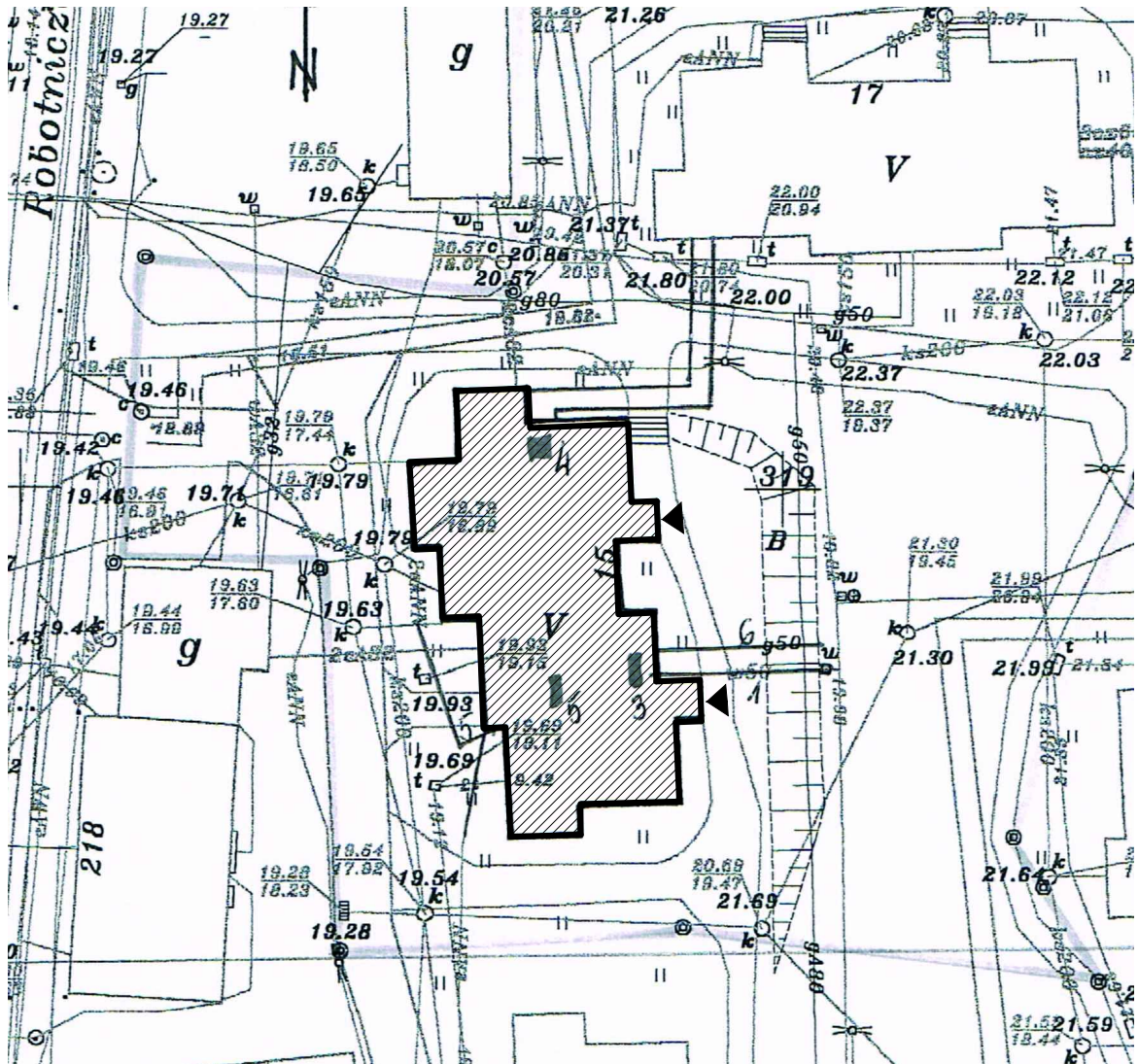


SYTUACJA

skala 1:500

Elbląg, ul. Topolowa 15

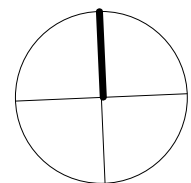


ORIENTACJA

skala 1:5000

LEGENDA

- ▭ – budynek istniejący
- ◀ – wejście do budynku



PROJEKT DOCIEPLENIA ŚCIAN ZEWNĘTRZNYCH
BUDYNKU MIESZKALNEGO WIELORODZINNEGO

Elbląg, ul. Topolowa 15
Obręb 3, działka nr 319



Investor: Spółdzielnia Mieszkaniowa "ZAKRZEWO" ul. Robotnicza 246, 82-300 Elbląg

Branża: ARCHITEKTURA Faza: PROJEKT BUDOWLANY

Projektował: mgr inż. arch. Jacek Szczęsny upr.4812/Gd/91

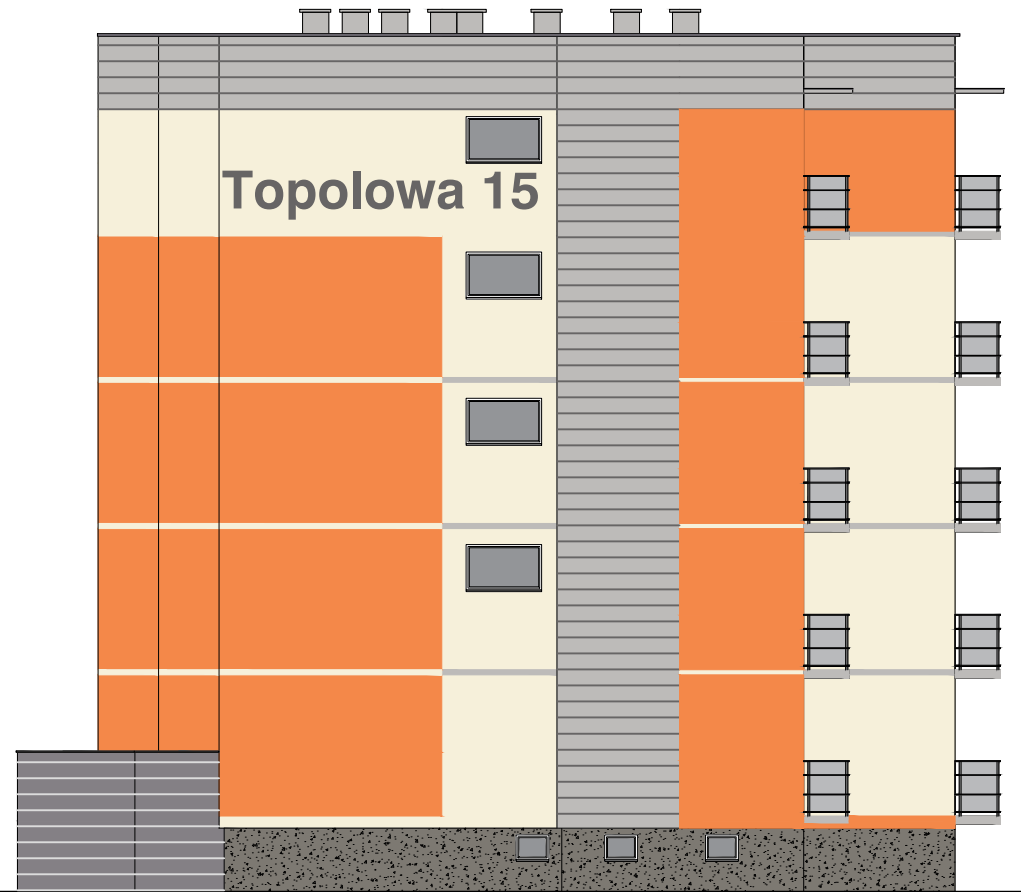
Opracowała: mgr inż. arch. Małgorzata Szczęsna

Temat rysunku: SYTUACJA

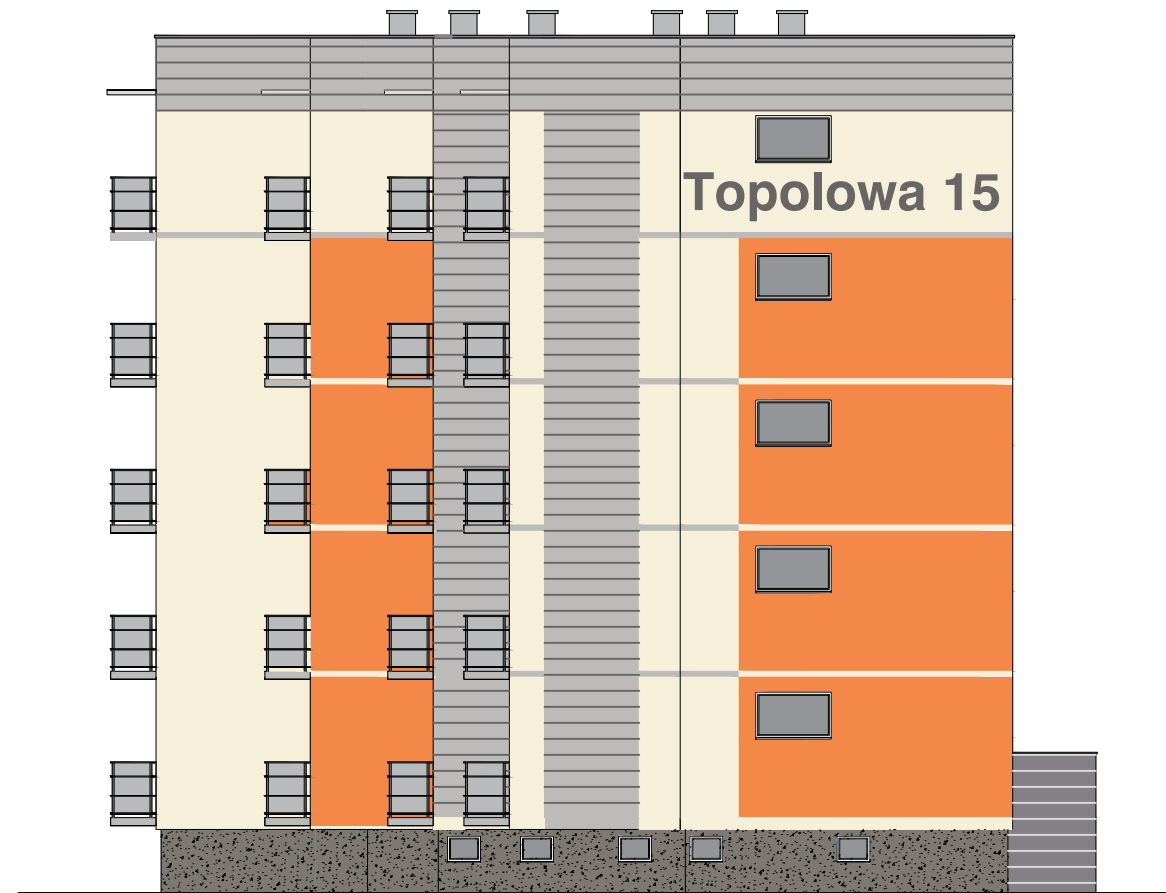
Data: 9.2014

Skala: 1:500

Nr rys.: A.1











Elewacja północna



Elewacja południowa

LEGENDA :

KOLORYSTYKA TYNKU wg. palety NCS		COKÓŁ - TYNK MOZAIKOWY Kolorystyka wg palety NCS	
1	 NCS 0505-Y (R=246,G=240,B=218)	6	 NCS S 5502-Y (R=125,G=121,B=114)
2	 NCS S 1060-Y50R (R=246,G=240,B=218)	ELEMENTY METALOWE balustrady	
3	 NCS S 2500-N (R=189,G=187,B=185)	7	 NCS S 6005-R50B (R=110,G=110,B=110)
4	 NCS S 6500-N (R=103,G=101,B=101)	- rynny, rury spustowe, obróbki blacharskie:	
5	 NCS S 5005-R50B (R=132,G=128,B=133)	8	 blacha stalowa ocynkowana

UWAGI:
1. ROZKŁAD KOLORYSTYKI NA RYS. A.5
2. KAŻDA ZMIANA KOLORYSTYKI WYMAGA ZGODY AUTORA
PROJEKTU

PROJEKT DOCIEPLENIA ŚCIAN ZEWNĘTRZNYCH
BUDYNKU MIESZKALNEGO WIELORODZINNEGO
Elbląg, ul. Topolowa 15
Obręb 3, działka nr 319



Investor: Spółdzielnia Mieszkaniowa "ZAKRZEWO" ul. Robotnicza 246, 82-300 Elbląg

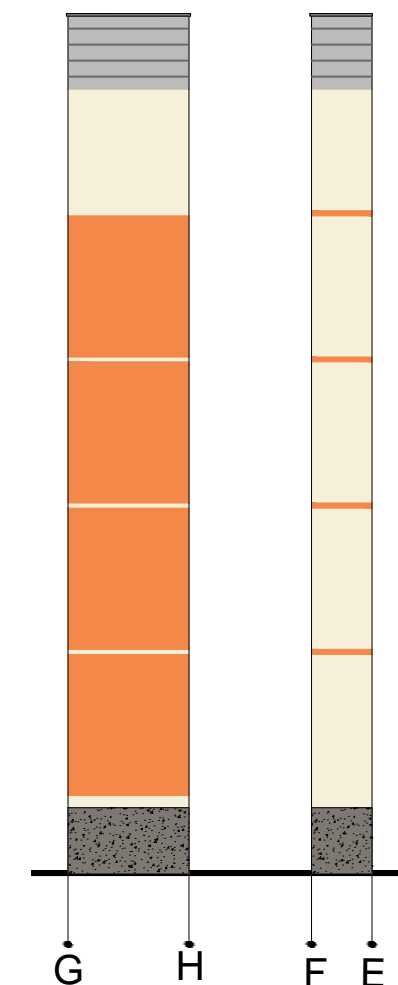
Branża: ARCHITEKTURA Faza: PROJEKT BUDOWLANY

Projektował: mgr inż. arch. Jacek Szczęsny upr.4812/Gd/91









Opracowała: mgr inż. arch. Małgorzata Szczęsna

Temat rysunku: KOLORYSTYKA ELEWACJI PN. I PD.

Data: 9.2014 Skala: 1:150 Nr rys.: A.2




LEGENDA :

	KOLORYSTYKA TYNKU wg. palety NCS		COKÓŁ - TYNK MOZAIKOWY Kolorystyka wg palety NCS
1	 NCS 0505-Y (R=246,G=240,B=218)	6	 NCS S 5502-Y (R=125,G=121,B=114)
2	 NCS S 1060-Y50R (R=246,G=240,B=218)		ELEMENTY METALOWE balustrady
3	 NCS S 2500-N (R=189,G=187,B=185)	7	 NCS S 6005-R50B (R=110,G=110,B=110)
4	 NCS S 6500-N (R=103,G=101,B=101)		- rynny, rury spustowe, obróbki blacharskie:
5	 NCS S 5005-R50B (R=132,G=128,B=133)	8	 blacha stalowa ocynkowana









Elewacja wschodnia

UWAGI:
1. ROZKŁAD KOLORYSTYKI NA RYS. A.6
2. KAŻDA ZMIANA KOLORYSTYKI WYMAGA ZGODY AUTORA PROJEKTU

PROJEKT DOCIEPLENIA ŚCIAN ZEWNĘTRZNYCH BUDYNKU MIESZKALNEGO WIELORODZINNEGO		 80-172 Gdańsk, ul. Morenowa 22/1
Elbląg, ul. Topolowa 15 Obręb 3, działka nr 319		
Inwestor: Spółdzielnia Mieszkaniowa "ZAKRZEWO" ul. Robotnicza 246, 82-300 Elbląg		
Branża:	ARCHITEKTURA	Faza: PROJEKT BUDOWLANY
Projektował:	mgr inż. arch. Jacek Szczęsny upr.4812/Gd/91	
Opracowała:	mgr inż. arch. Małgorzata Szczęsna	
Temat rysunku: KOLORYSTYKA ELEWACJI WSCH.		
Data:	9.2014	Skala: 1:150 Nr rys.: A.3



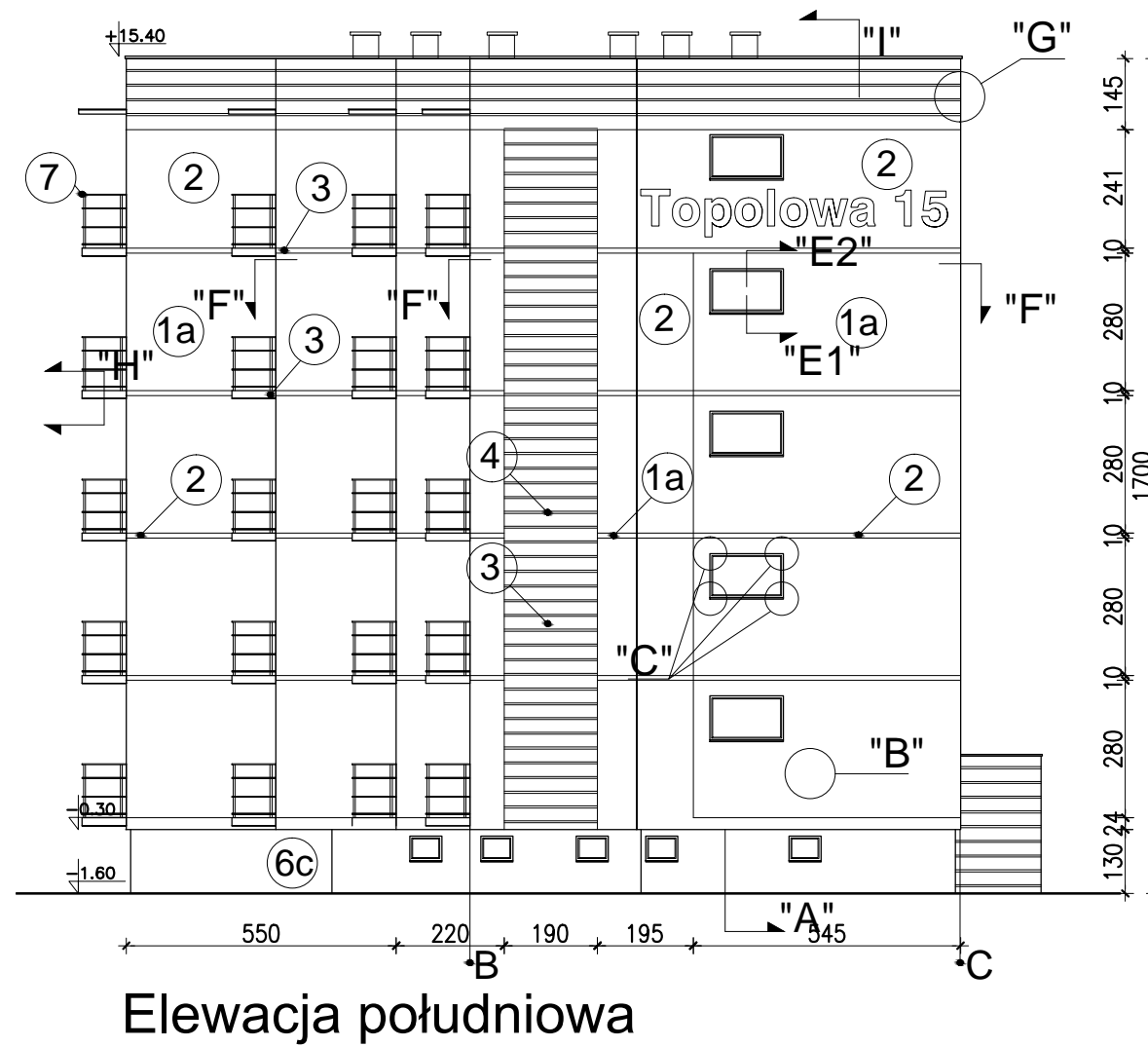
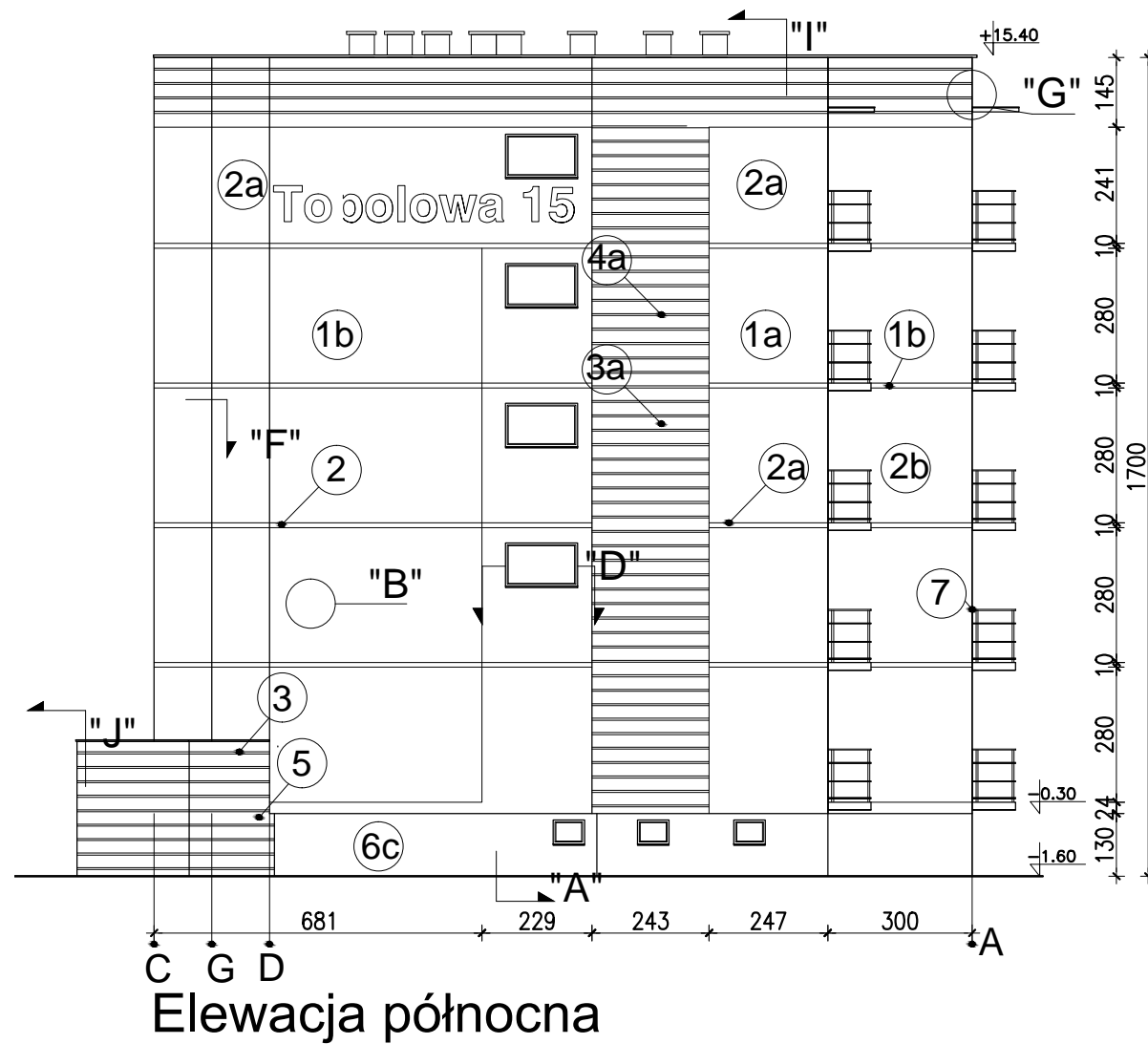
LEGENDA :

KOLORYSTYKA TYNKU wg. palety NCS		COKÓŁ - TYNK MOZAIKOWY Kolorystyka wg palety NCS	
1	 NCS 0505-Y (R=246,G=240,B=218)	6	 NCS S 5502-Y (R=125,G=121,B=114)
2	 NCS S 1060-Y50R (R=246,G=240,B=218)	ELEMENTY METALOWE balustrady	
3	 NCS S 2500-N (R=189,G=187,B=185)	7	 NCS S 6005-R50B (R=110,G=110,B=110)
4	 NCS S 6500-N (R=103,G=101,B=101)	- rynny, rury spustowe, obróbki blacharskie:	
5	 NCS S 5005-R50B (R=132,G=128,B=133)	8	 blacha stalowa ocynkowana

Elewacja zachodnia

UWAGI:
1. ROZKŁAD KOLORYSTYKI NA RYS. A.7
2. KAŻDA ZMIANA KOLORYSTYKI WYMAGA ZGODY AUTORA
PROJEKTU

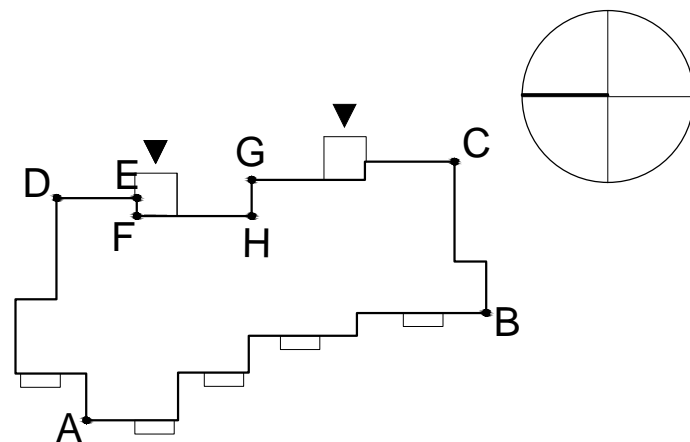
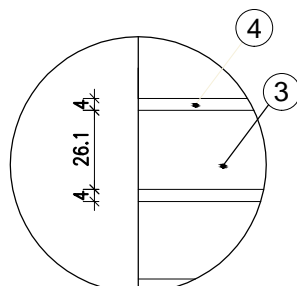
PROJEKT DOCIEPLENIA ŚCIAN ZEWNĘTRZNYCH BUDYNKU MIESZKALNEGO WIELORODZINNEGO		
Elbląg, ul. Topolowa 15 Obręb 3, działka nr 319		
Inwestor: Spółdzielnia Mieszkaniowa "ZAKRZEWO" ul. Robotnicza 246, 82-300 Elbląg		
Branża: ARCHITEKTURA		Faza: PROJEKT BUDOWLANY
Projektował:	mgr inż. arch. Jacek Szczęsny upr.4812/Gd/91	
Opracowała:	mgr inż. arch. Małgorzata Szczęsna	
Temat rysunku: KOLORYSTYKA ELEWACJI ZACH.		
Data: 9.2014	Skala: 1:150	Nr rys.: A.4



- WYJAŚNIENIA OZNACZEŃ
NA RYSUNKU:
- 1a** — grubość styropianu (od a do f)
- kolorystyka wg numeracji
w legendzie na rys. A.4
(od 1 do 9)

- OZNACZENIA GRUBOŚCI
STYROPIANU:
- a - ściany EPS80-036 gr.12cm
 - b - ściany EPS80-036 gr.12cm
 - c - cokół EPS100-031 gr.8cm
 - d - wiatrolapy EPS100-036 gr.3cm
 - e - balkony EPS100-031
płyty od spodu - gr.3cm

Detal bonii "G"
skala 1:25




Zestawienie powierzchni			
	Powierzchnie ociepleń	Powierzchnie cokołów	Pow. logii + wiatrolapów
Elevacja północna	214,5m ²	20,9m ²	-
Elevacja południowa	181,8m ²	17,85m ²	-
Elevacja wschodnia	404,7m ²	42,9m ²	-
Elevacja zachodnia	465,4m ²	59,2m ²	65m ²
RAZEM	1266,8m ²	140,8m ²	65m ²

- UWAGI:
- DETALE WG RYSUNKÓW: A.8,A.9,A.10,A.11,A.12,A.13,A.14, A.15,A.16,A.17
 - KOLORYSTYKA WG NUMERACJI W LEGENDZIE NA RYS.A.4
 - MONTAŻ PŁYT WŁÓKNISTO-CEMENTOWYCH ZGODNIE Z ZALECENIAMI PRODUCENTA

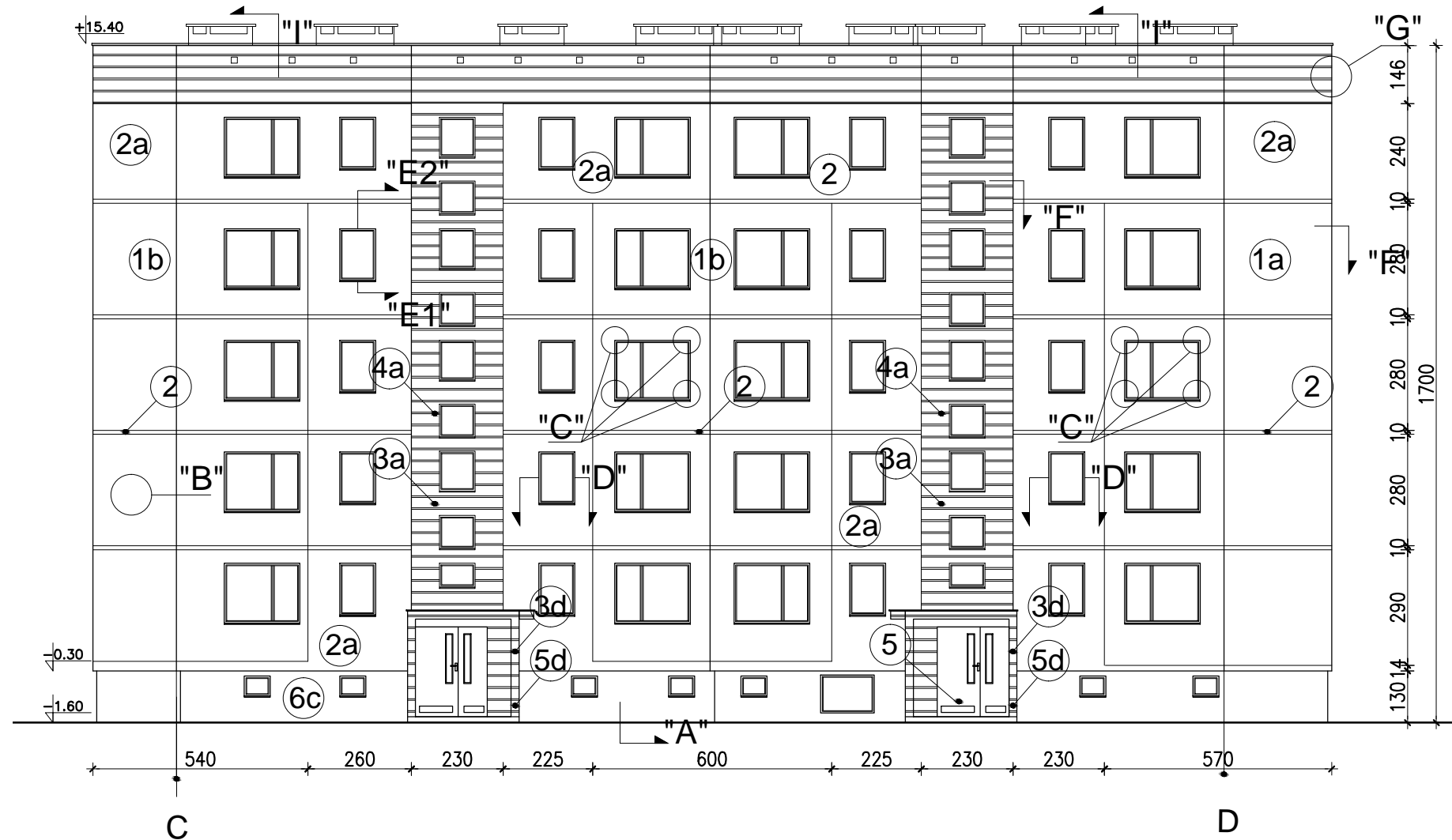
PROJEKT DOCIEPLENIA ŚCIAN ZEWNĘTRZNYCH
BUDYNKU MIESZKALNEGO WIELORODZINNEGO

Elbląg, ul. Topolowa 15
Obręb 3, działka nr 319


 80-172 Gdańsk, ul. Morenowa 22/1

Spółdzielnia Mieszkaniowa "ZAKRZEWO" ul. Robotnicza 246, 82-300 Elbląg	
ARCHITEKTURA	Faza: PROJEKT BUDOWLANY
mgr inż. arch. Jacek Szczęsny	upr.4812/Gd/91
mgr inż. arch. Małgorzata Szczęsna	
PROJEKT ELEWACJI PN. I PD.	
9.2014	Skala: 1:150, Det. 1:25, Nr rys.: A.5

Elbląg, ul. Topolowa 15
skala 1:150



WYJAŚNIENIA OZNACZEŃ NA RYSUNKU:

- 1a — grubość styropianu (od a do f)
 — kolorystyka wg numeracji w legendzie na rys. A.4 (od 1 do 9)

OZNACZENIA GRUBOŚCI STYROPIANU:

- a - ściany EPS80-036 gr.12cm
 b - ściany EPS80-036 gr.12cm
 c - cokół EPS100-031 gr.8cm
 d - wiatrolapy EPS100-036 gr.3cm
 e - balkony EPS100-031 płyty od spodu - gr.3cm

Elewacja wschodnia

UWAGI:

1. DETALE WG RYSUNKÓW: A.8,A.9,A.10,A.11,A.12,A.13,A.14, A.15,A.16,A.17
2. KOLORYSTYKA WG NUMERACJI W LEGENDZIE NA RYS.A.2
3. MONTAŻ PŁYT WŁÓKNISTO-CEMENTOWYCH ZGODNIE Z ZALECENIAMI PRODUCENTA

PROJEKT DOCIEPLENIA ŚCIAN ZEWNĘTRZNYCH
 BUDYNKU MIESZKALNEGO WIELORODZINNEGO
 Elbląg, ul. Topolowa 15
 Obręb 3, działka nr 319



Investor: Spółdzielnia Mieszkaniowa "ZAKRZEWO" ul. Robotnicza 246, 82-300 Elbląg

Branża: ARCHITEKTURA Faza: PROJEKT BUDOWLANY

Projektował: mgr inż. arch. Jacek Szczepny upr.4812/Gd/91

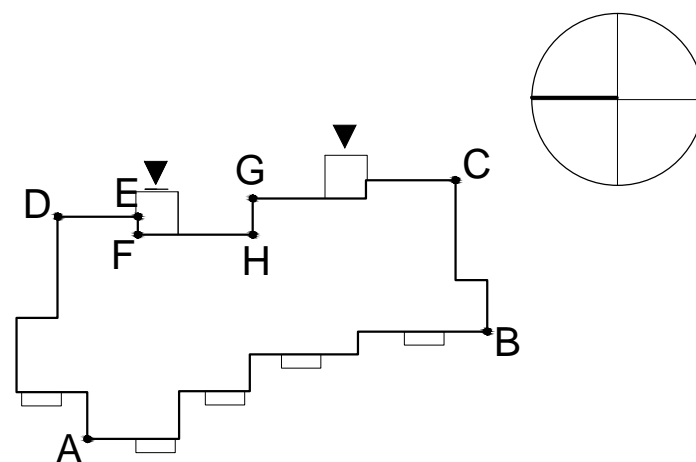
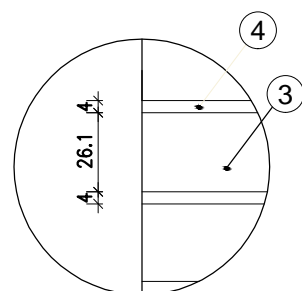
Opracowała: mgr inż. arch. Małgorzata Szczepna

Temat rysunku: PROJEKT ELEWACJI WSCH.

Data: 9.2014

Skala: 1:150, Det. 1:25, Nr rys.: A.6

Detal bonii "G"
skala 1:25



Zestawienie powierzchni			
	Powierzchnie ociepleń	Powierzchnie cokołów	Pow. logii + wiatrolapów
Elewacja północna	214,5m ²	20,9m ²	-
Elewacja południowa	181,8m ²	17,85m ²	-
Elewacja wschodnia	404,7m²	42,9m²	-
Elewacja zachodnia	465,4m ²	59,2m ²	65m ²
RAZEM	1266,8m²	140,8m²	65m²

Elbląg, ul. Topolowa 15
skala 1:150



WYJAŚNIENIA OZNACZEŃ NA RYSUNKU:

- 1a — grubość styropianu (od a do f)
— kolorystyka wg numeracji w legendzie na rys. A.4 (od 1 do 9)

OZNACZENIA GRUBOŚCI STYROPIANU:

- a - ściany EPS80-036 gr.12cm
b - ściany EPS80-036 gr.12cm
c - cokół EPS100-031 gr.8cm
d - wiatrolapy EPS100-036 gr.3cm
e - balkony EPS100-031
płyty od spodu - gr.3cm

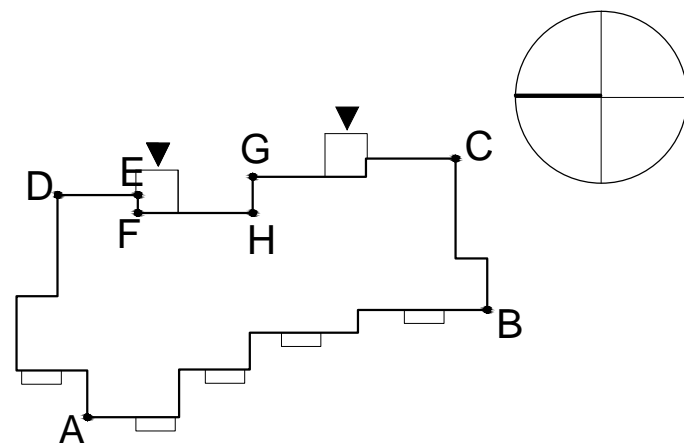
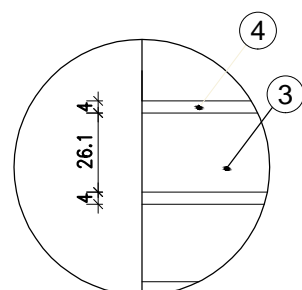
Elewacja zachodnia

UWAGI:

1. DETALE WG RYSUNKÓW: A.8,A.9,A.10,A.11,A.12,A.13,A.14, A.15,A.16,A.17
2. KOLORYSTYKA WG NUMERACJI W LEGENDZIE NA RYS.A.2
3. MONTAŻ PŁYT WŁÓKNISTO-CEMENTOWYCH ZGODNIE Z ZALECENIAMI PRODUCENTA

PROJEKT DOCIEPLENIA ŚCIAN ZEWNĘTRZNYCH BUDYNKU MIESZKALNEGO WIELORODZINNEGO		
Elbląg, ul. Topolowa 15 Obręb 3, działka nr 319		
Inwestor: Spółdzielnia Mieszkaniowa "ZAKRZEWO" ul. Robotnicza 246, 82-300 Elbląg		
Branża:	ARCHITEKTURA	Faza: PROJEKT BUDOWLANY
Projektował:	mgr inż. arch. Jacek Szczepny	upr.4812/Gd/91
Opracowała:	mgr inż. arch. Małgorzata Szczepna	
Format rysunku: PROJEKT ELEWACJI ZACH.		
9.2014 Skala: 1:150, Det. 1:25, Nr rys.: A.7		

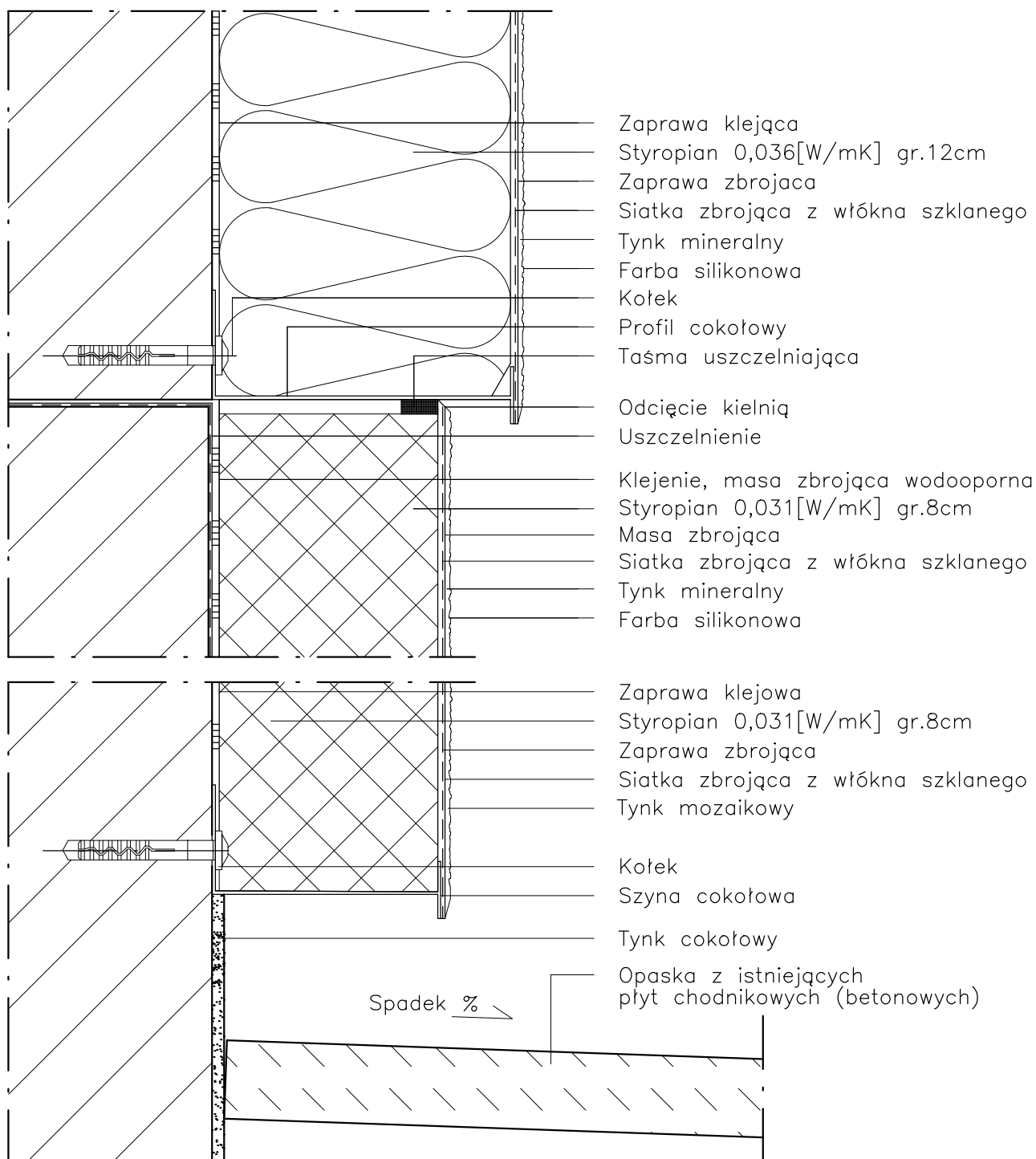
Detal bonii "G"
skala 1:25



Zestawienie powierzchni			
	Powierzchnie ociepleń	Powierzchnie cokołów	Pow. logii + wiatrolapów
Elewacja północna	214,5m ²	20,9m ²	-
Elewacja południowa	181,8m ²	17,85m ²	-
Elewacja wschodnia	404,7m ²	42,9m ²	-
Elewacja zachodnia	465,4m²	59,2m²	65m²
RAZEM	1266,8m²	140,8m²	65m²

DETAL "A" skala 1:2,5

WYKONANIE STREFY COKOŁOWEJ



UWAGI:

1. STOSOWAĆ ROZWIĄZANIA SYSTEMOWE PRODUCENTÓW, NIEZBĘDNE DO PRAWIDŁOWEGO WYKONANIA ELEMENTU.
2. PARAMETRY ZASTOSOWANYCH MATERIAŁÓW OKREŚLONO W OPISIE TECHNICZNYM.

PROJEKT DOCIEPLENIA ŚCIAN ZEWNĘTRZNYCH
 BUDYNKU MIESZKALNEGO WIELORODZINNEGO

Elbląg, ul. Topolowa 15
 Obręb 3, działka nr 319



Investor: Spółdzielnia Mieszkaniowa "ZAKRZEWO" ul. Robotnicza 246, Elbląg 82-300

Branża: ARCHITEKTURA Faza: PROJEKT BUDOWLANY

Projektował: mgr inż. arch. Jacek Szczęsny upr.4812/Gd/91

Opracowała: mgr inż. arch. Małgorzata Szczęsna

Temat rysunku: DETAL "A" - WYKONANIE STREFY COKOŁOWEJ

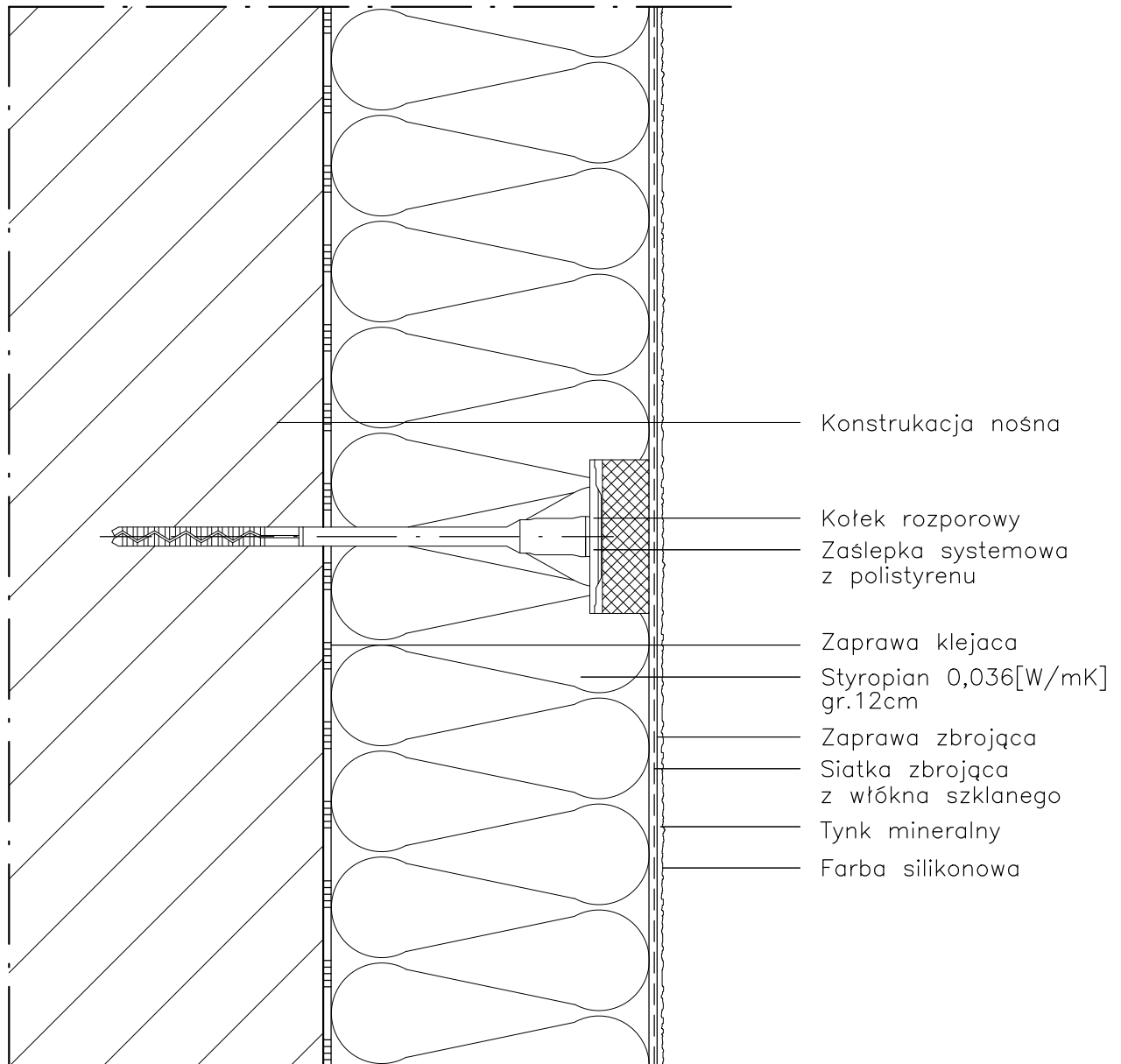
Data: 9.2014

Skala: 1:2,5

Nr rys.: A.8

DETAL "B" skala 1:2,5

SCHEMAT WYKONANIA SYSTEMU



UWAGI:

1. STOSOWAĆ ROZWIĄZANIA SYSTEMOWE PRODUCENTÓW, NIEZBĘDNE DO PRAWIDŁOWEGO WYKONANIA ELEMENTU.
2. PARAMETRY ZASTOSOWANYCH MATERIAŁÓW OKREŚLONO W OPISIE TECHNICZNYM.

PROJEKT DOCIEPLENIA ŚCIAN ZEWNĘTRZNYCH
BUDYNKU MIESZKALNEGO WIELORODZINNEGO

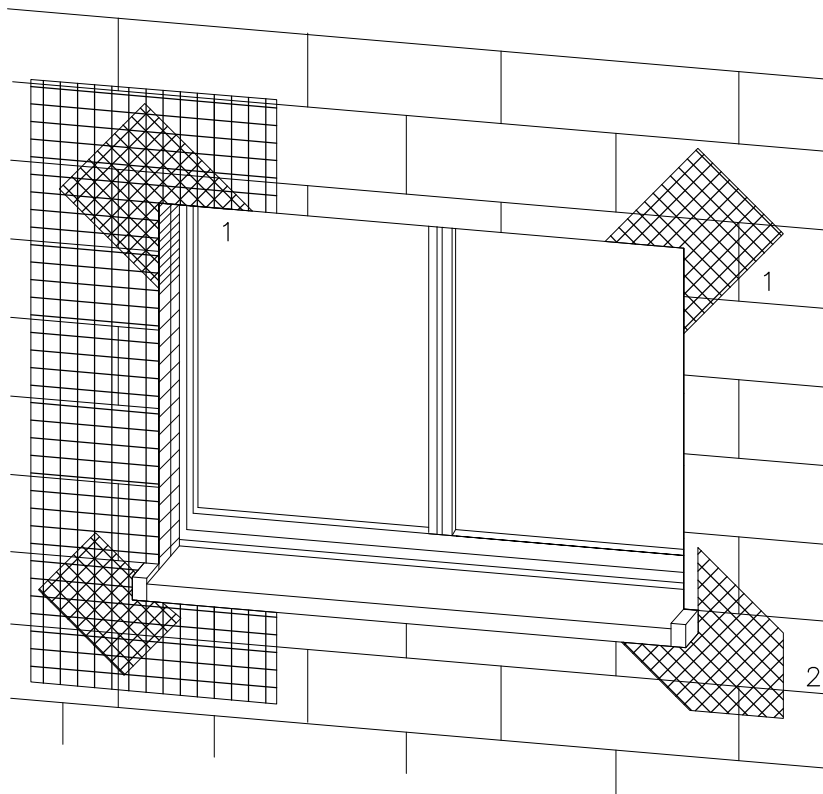
Elbląg, ul. Topolowa 15
Obręb 3, działka nr 319



Inwestor: Spółdzielnia Mieszkaniowa "ZAKRZEWO" ul. Robotnicza 246, Elbląg 82-300	
Branża: ARCHITEKTURA Faza: PROJEKT BUDOWLANY	
Projektował:	mgr inż. arch. Jacek Szczęsny upr.4812/Gd/91
Opracowała:	mgr inż. arch. Małgorzata Szczęsna
Temat rysunku: DETAL "B" - SCHEMAT WYKONANIA SYSTEMU	
Data: 9.2014	Skala: 1:2,5
Nr rys.: A.9	

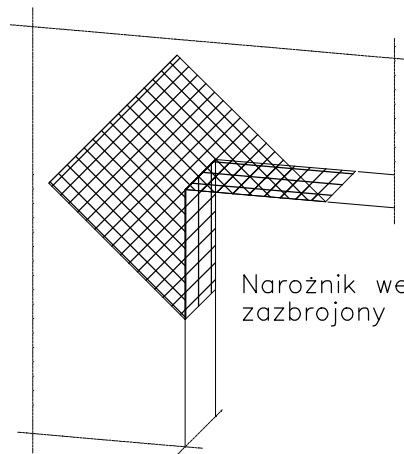
DETAL "C" skala 1:2,5

ZBROJENIE OTWORÓW BUDOWLANYCH



- 1 Zbrojenie z włókna szklanego
- 2 Zbrojenie diagonalne z włókna szklanego
Paski siatki (min. 20x40cm)

Uwaga:
przy systemach grubowarstwowych zbrojenie diagonalne układać w górnej strefie



Narożnik wewnętrzny musi być zazbrojony jak narożnik zewnętrzny

Płyty termoizolacyjne w narożach tworzą obramowanie.

PROJEKT DOCIEPLENIA ŚCIAN ZEWNĘTRZNYCH
BUDYNKU MIESZKALNEGO WIELORODZINNEGO

Elbląg, ul. Topolowa 15
Obręb 3, działka nr 319



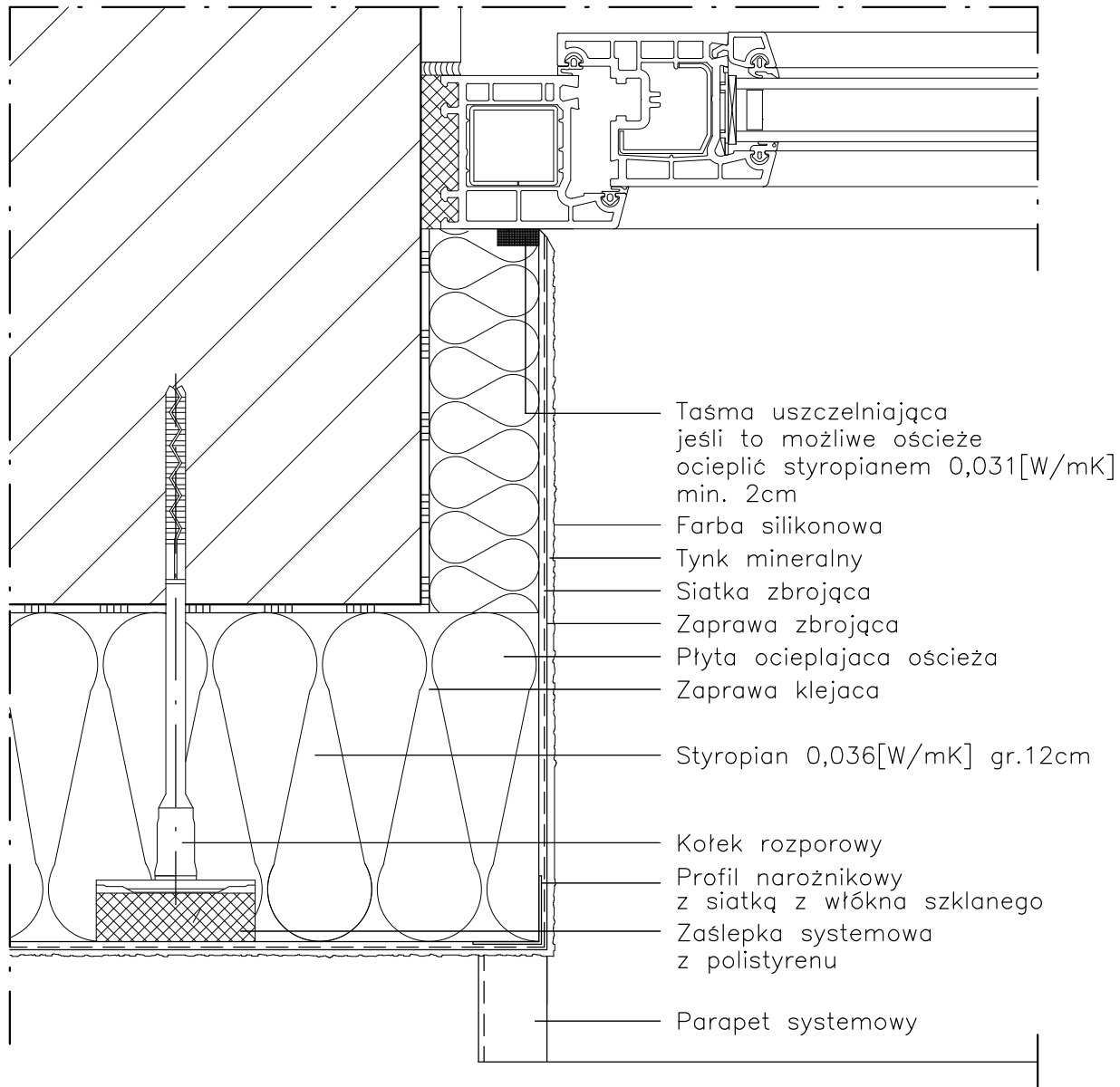
Inwestor: Spółdzielnia Mieszkaniowa "ZAKRZEWO" ul. Robotnicza 246, Elbląg 82-300	
Branża: ARCHITEKTURA Faza: PROJEKT BUDOWLANY	
Projektował:	mgr inż. arch. Jacek Szczęsny upr.4812/Gd/91
Opracowała:	mgr inż. arch. Małgorzata Szczęsna
Temat rysunku: DETAL "C" - ZBROJENIE OTWORÓW BUD.	
Data: 9.2014	Nr rys.: A.10

UWAGI:

1. STOSOWAĆ ROZWIĄZANIA SYSTEMOWE PRODUCENTÓW, NIEZBĘDNE DO PRAWIDŁOWEGO WYKONANIA ELEMENTU.
2. PARAMETRY ZASTOSOWANYCH MATERIAŁÓW OKREŚLONO W OPISIE TECHNICZNYM.

DETAL "D" skala 1:2,5

WYKONANIE OŚCIEŻA OCIEPLONEGO



UWAGI:

1. STOSOWAĆ ROZWIĄZANIA SYSTEMOWE PRODUCENTÓW, NIEZBĘDNE DO PRAWIDŁOWEGO WYKONANIA ELEMENTU.
2. PARAMETRY ZASTOSOWANYCH MATERIAŁÓW OKREŚLONO W OPISIE TECHNICZNYM.

PROJEKT DOCIEPLENIA ŚCIAN ZEWNĘTRZNYCH
BUDYNKU MIESZKALNEGO WIELORODZINNEGO

Elbląg, ul. Topolowa 15
Obręb 3, działka nr 319



Inwestor: Spółdzielnia Mieszkaniowa "ZAKRZEWO" ul. Robotnicza 246, Elbląg 82-300

Branża: ARCHITEKTURA Faza: PROJEKT BUDOWLANY

Projektował: mgr inż. arch. Jacek Szczęsny upr.4812/Gd/91

Opracowała: mgr inż. arch. Małgorzata Szczęsna

Temat rysunku: DETAL "D" - WYKONANIE OŚCIEŻA OCIEPLONEGO

Data: 9.2014

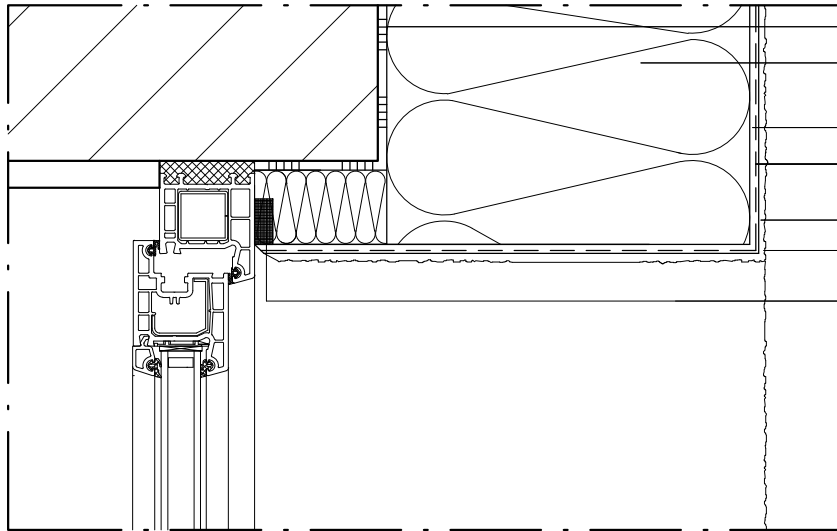
Skala: 1:2,5

Nr rys.: A.11

DETAL "E"

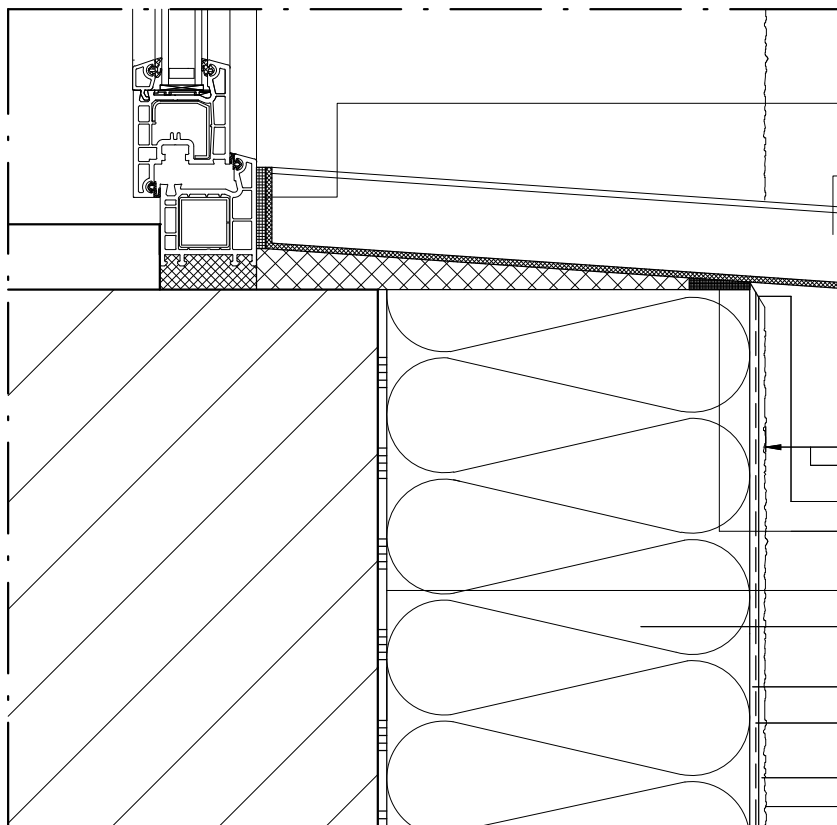
WYKOŃCZENIE NADPROŻY I PARAPETÓW

DETAL "E2"



- Zaprawa klejąca
- Styropian 0,036[W/mK]
gr.12cm
- Zaprawa zbrojąca
- Siatka zbrojąca
z włókna szklanego
- Tynk mineralny
- Farba silikonowa
- Taśma uszczelniająca
jeśli to możliwe ościeże
ocieplić min. 2cm mat. izol.

DETAL "E1"



- Taśma uszczelniająca
z elastycznej pianki
- Parapet systemowy

- Wysunięcie > 30mm
- Odcięcie kielnią
- Taśma uszczelniająca
z elastycznej pianki
- Zaprawa klejąca
- Styropian 0,036[W/mK]
gr.12cm
- Zaprawa zbrojąca
- Siatka zbrojąca
z włókna szklanego
- Tynk mineralny
- Farba silikonowa

UWAGI:

1. STOSOWAĆ ROZWIĄZANIA SYSTEMOWE
PRODUCENTÓW, NIEZBĘDNE DO PRAWIDŁOWEGO
WYKONANIA ELEMENTU.
2. PARAMETRY ZASTOSOWANYCH MATERIAŁÓW
OKREŚLONO W OPISIE TECHNICZNYM.

PROJEKT DOCIEPLENIA ŚCIAN ZEWNĘTRZNYCH
BUDYNKU MIESZKALNEGO WIELORODZINNEGO

Elbląg, ul. Topolowa 15
Obwód 3, działka nr 319



Investor: Spółdzielnia Mieszkaniowa "ZAKRZEWO" ul. Robotnicza 246, Elbląg 82-300

Branża: ARCHITEKTURA Faza: PROJEKT BUDOWLANY

Projektował: mgr inż. arch. Jacek Szczęsny upr.4812/Gd/91

Opracowała: mgr inż. arch. Małgorzata Szczęsna

Temat rysunku: DETAL "E" - WYK. NADPROŻY I PARAPETÓW

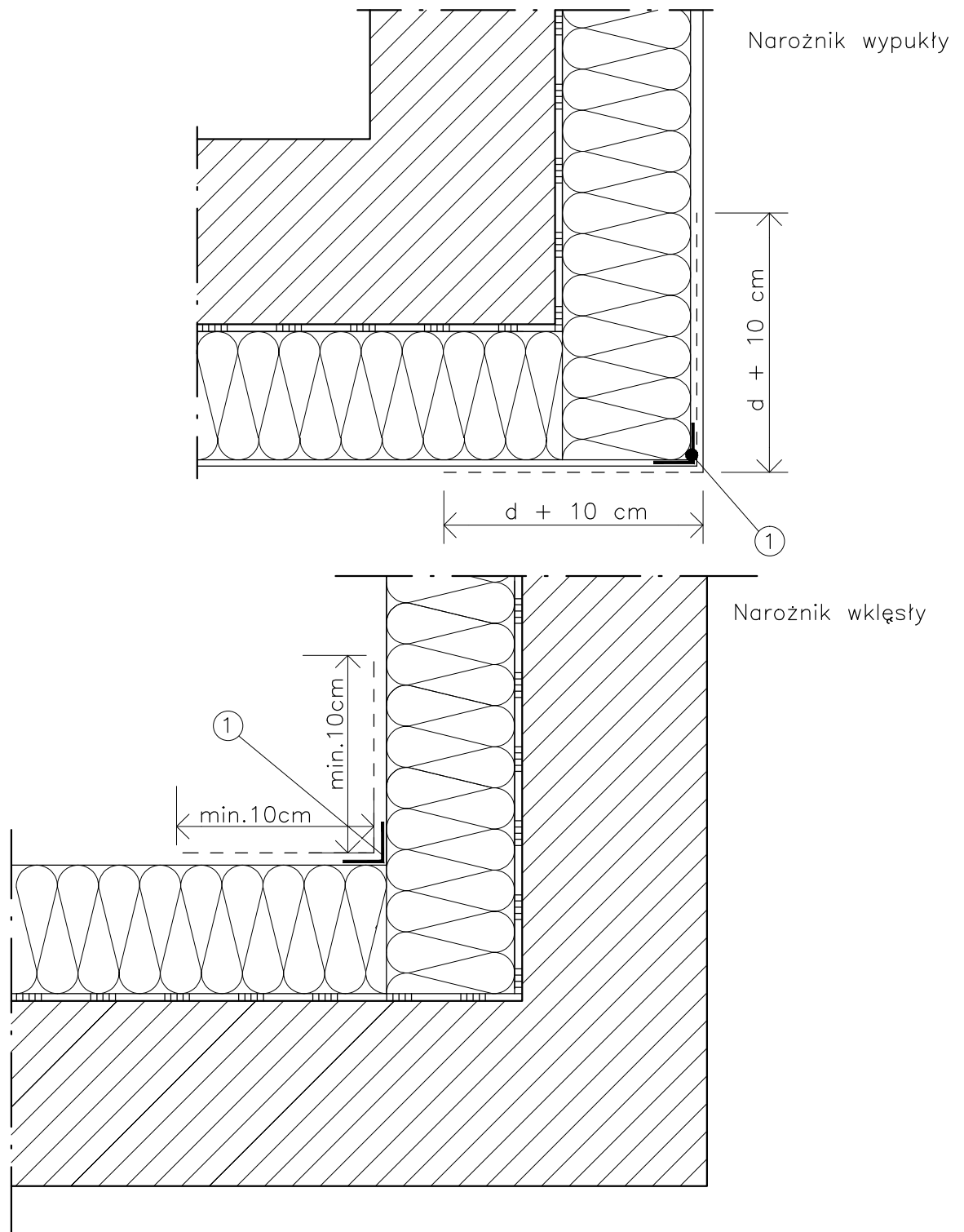
Data: 9.2014

Skala: 1:2,5

Nr rys.: A.12

DETAL "F"

WYKOŃCZENIE NAROŻNIKÓW ŚCIAN



LEGENDA

- 1 profil narożny aluminiowy
 d – grubość płyt izolacyjnych

UWAGI:

1. STOSOWAĆ ROZWIĄZANIA SYSTEMOWE PRODUCENTÓW, NIEZBĘDNE DO PRAWIDŁOWEGO WYKONANIA ELEMENTU.
2. PARAMETRY ZASTOSOWANYCH MATERIAŁÓW OKREŚLONO W OPISIE TECHNICZNYM.

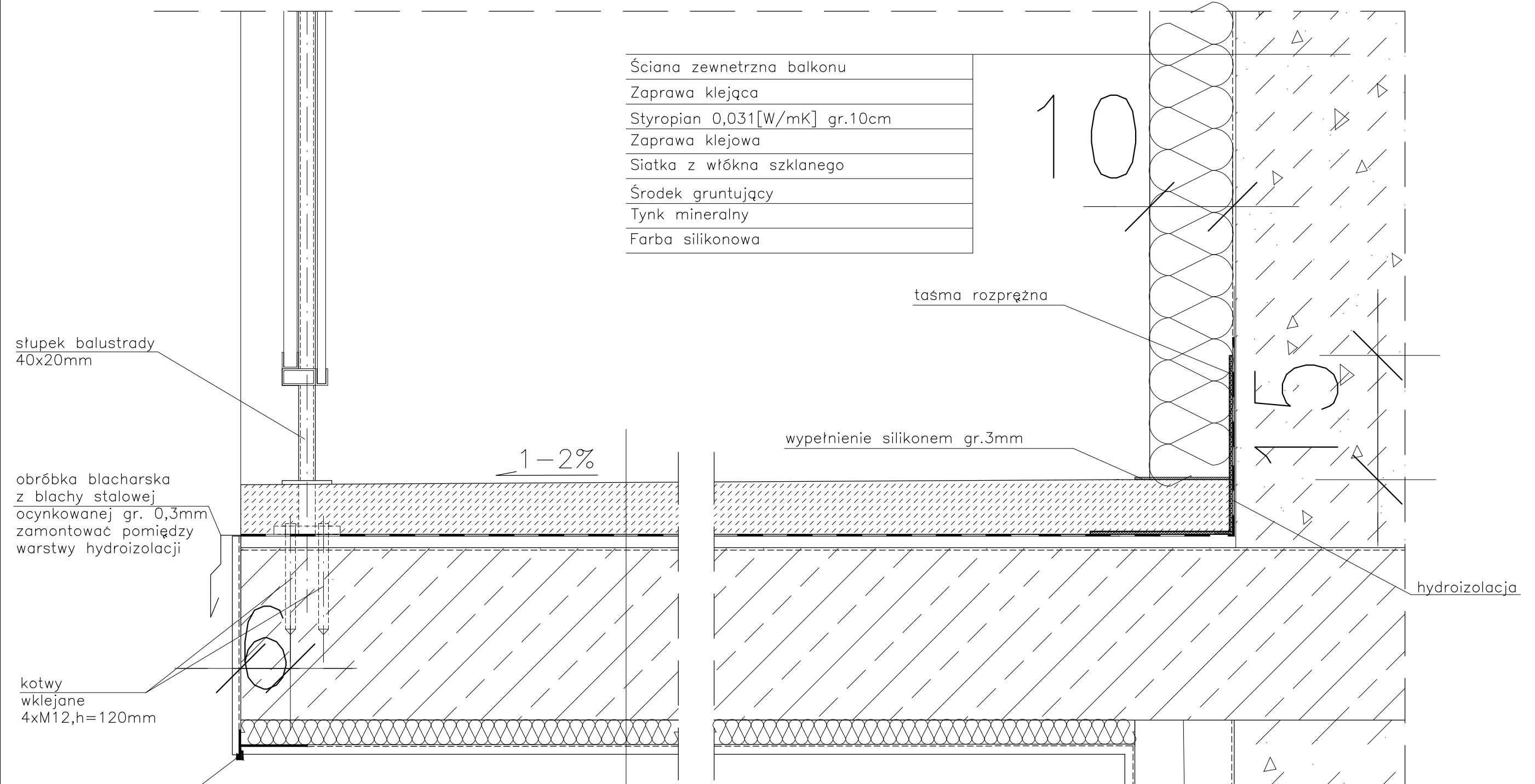
PROJEKT DOCIEPLENIA ŚCIAN ZEWNĘTRZNYCH
 BUDYNKU MIESZKALNEGO WIELORODZINNEGO

Elbląg, ul. Topolowa 15
 Obręb 3, działka nr 319



Inwestor: Spółdzielnia Mieszkaniowa "ZAKRZEWO" ul. Robotnicza 246, Elbląg 82-300	
Branża: ARCHITEKTURA	Faza: PROJEKT BUDOWLANY
Projektował: mgr inż. arch. Jacek Szczepny	upr.4812/Gd/91
Opracowała: mgr inż. arch. Małgorzata Szczepna	
Temat rysunku: DETAL "F" - WYKOŃCZENIE NAROŻNIKÓW ŚCIAN	
Data: 9.2014	Nr rys.: A.13

DETAL "H" skala 1:5 WYKOŃCZENIE LOGGI



Ściana zewnętrzna balkonu
Zaprawa klejąca
Styropian 0,031[W/mK] gr.10cm
Zaprawa klejowa
Siatka z włókna szklanego
Środek gruntujący
Tynk mineralny
Farba silikonowa

Warstwa wykończeniowa w spadku gr.4,0–6cm
2 x warstwa hydroizolacji gr.2mm
Warstwa wyrównawcza gr.min 1cm
Zbrojenie włóknom rozproszonym warstwa kontaktowa do 1mm
Płyta żelbetowa
Styropian 0,031[W/mK] gr.3cm
Siatka z włókna szklanego
Środek gruntujący
Tynk mineralny
Farba silikonowa

słupek balustrady
40x20mm

obróbka blacharska
z blachy stalowej
ocynkowanej gr. 0,3mm
zamontować pomiędzy
warstwy hydroizolacji

kotwy
wklejane
4xM12, h=120mm

listwa kapinosowa
aluminiowa

- UWAGI:
1. WYMIARY DOMIERZYĆ NA BUDOWIE.
 2. STOSOWAĆ ROZWIĄZANIA SYSTEMOWE PRODUCENTÓW, NIEZBĘDNE DO PRAWIDŁOWEGO WYKONANIA ELEMENTU.
 3. PARAMETRY ZASTOSOWANYCH MATERIAŁÓW OKREŚLONO W OPISIE TECHNICZNYM.
 4. SYSTEM NAPRAWCZY PŁYTY WEDŁUG TECHNOLOGII I ZALECEŃ PRODUCENTA.
 5. PŁYTY BALKONOWE NALEŻY WZMOCNIĆ KOTWAMI, ZGODNIE Z OPISEM TECHNICZNYM.

PROJEKT DOCIEPLENIA ŚCIAN ZEWNĘTRZNYCH
BUDYNKU MIESZKALNEGO WIELORODZINNEGO
Elbląg, ul. Topolowa 15
Obręb 3, działka nr 319



Investor: Spółdzielnia Mieszkaniowa "ZAKRZEWO" ul. Wiejska 46A, Elbląg 82-300

Branża: ARCHITEKTURA Faza: PROJEKT BUDOWLANY

Projektował: mgr inż. arch. Jacek Szczepny upr.4812/Gd/91

Opracowała: mgr inż. arch. Małgorzata Szczepna

Temat rysunku: DETAL WYKOŃCZENIA LOGGI

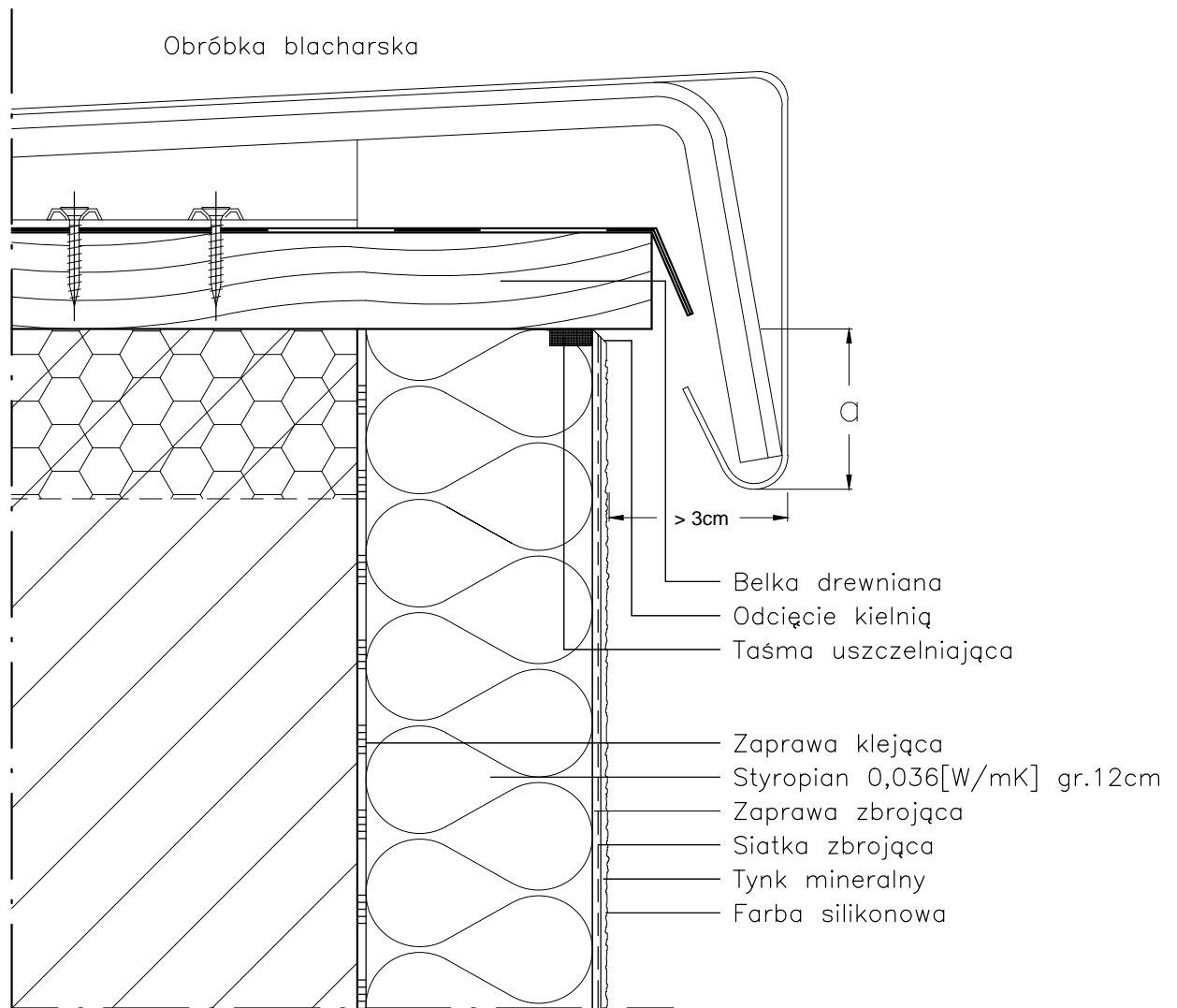
Data: 9.2014

Skala: 1:5

Nr rys.: A.14

DETAL "J" skala 1:2,5

OBRÓBKA ATTYKI



a: do 8m wysokości > 5cm
do 15m wysokości > 10cm
pow. 15m wysokości > 15cm

UWAGI:

1. STOSOWAĆ ROZWIĄZANIA SYSTEMOWE PRODUCENTÓW, NIEZBĘDNE DO PRAWIDŁOWEGO WYKONANIA ELEMENTU.
2. PARAMETRY ZASTOSOWANYCH MATERIAŁÓW OKREŚLONO W OPISIE TECHNICZNYM.

PROJEKT DOCIEPLENIA ŚCIAN ZEWNĘTRZNYCH
BUDYNKU MIESZKALNEGO WIELORODZINNEGO

Elbląg, ul. Topolowa 15
Obręb 3, działka nr 319



Inwestor: Spółdzielnia Mieszkaniowa "ZAKRZEWO" ul. Robotnicza 246, Elbląg 82-300

Branża: ARCHITEKTURA Faza: PROJEKT BUDOWLANY

Projektował: mgr inż. arch. Jacek Szczęsny upr.4812/Gd/91

Opracowała: mgr inż. arch. Małgorzata Szczęsna

Temat rysunku: DETAL "J" - OBRÓBKA ATTYKI

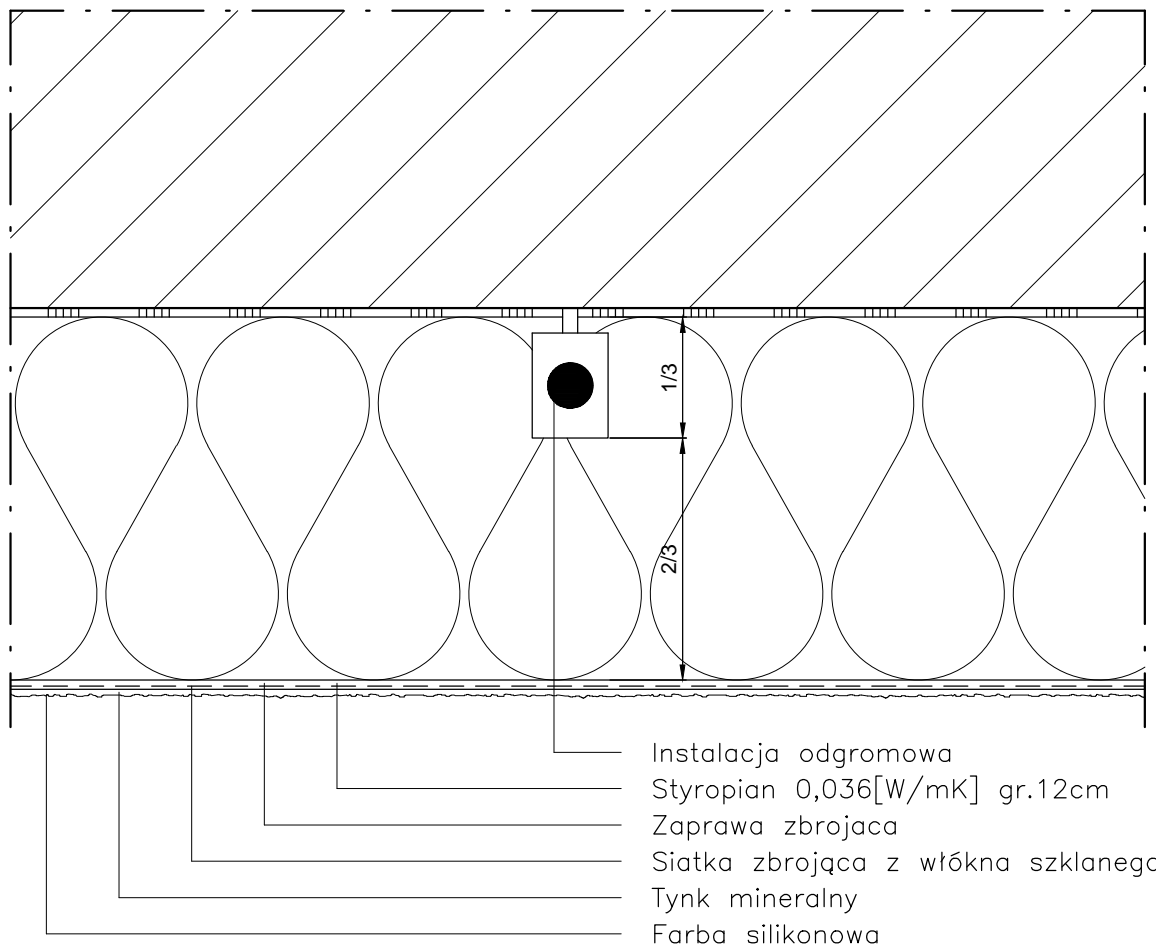
Data: 9.2014

Skala: 1:2,5

Nr rys.: A.15

DETAL "K" skala 1:2,5

OCHRONA ODGROMOWA



Instalacja odgromowa powinna być poprowadzona w 1/3 grubości płyty izolacyjnej, tak aby możliwe było jej skuteczne zamaskowanie.

UWAGI:

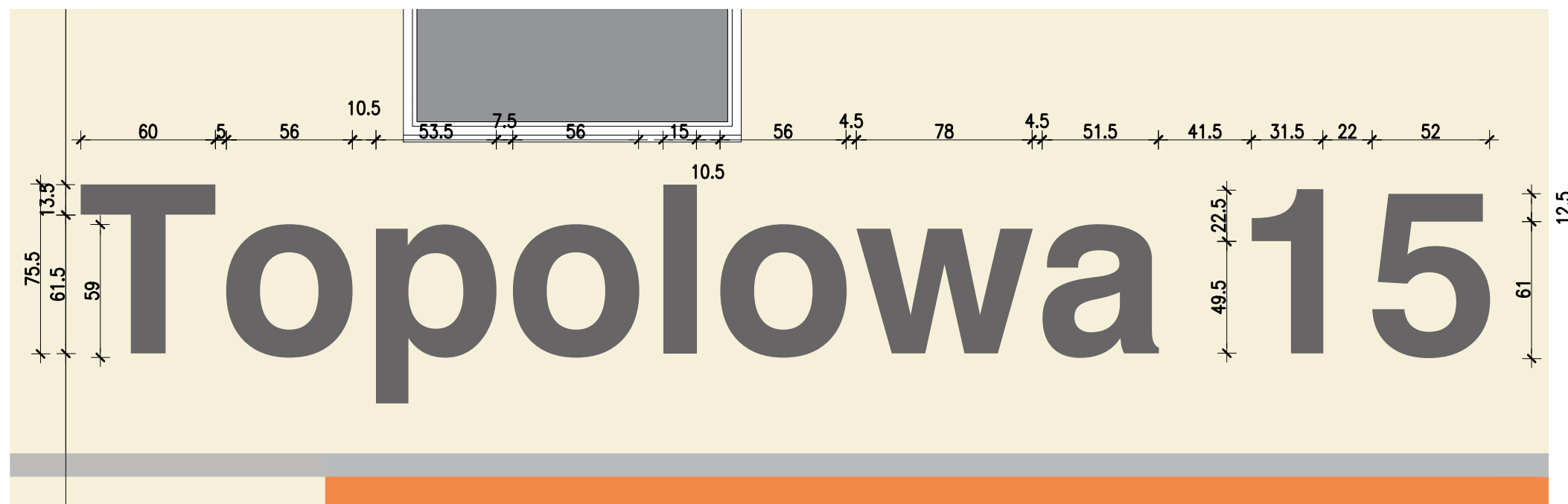
1. STOSOWAĆ ROZWIĄZANIA SYSTEMOWE PRODUCENTÓW, NIEZBĘDNE DO PRAWIDŁOWEGO WYKONANIA ELEMENTU.
2. PARAMETRY ZASTOSOWANYCH MATERIAŁÓW OKREŚLONO W OPISIE TECHNICZNYM.

PROJEKT DOCIEPLENIA ŚCIAN ZEWNĘTRZNYCH
 BUDYNKU MIESZKALNEGO WIELORODZINNEGO

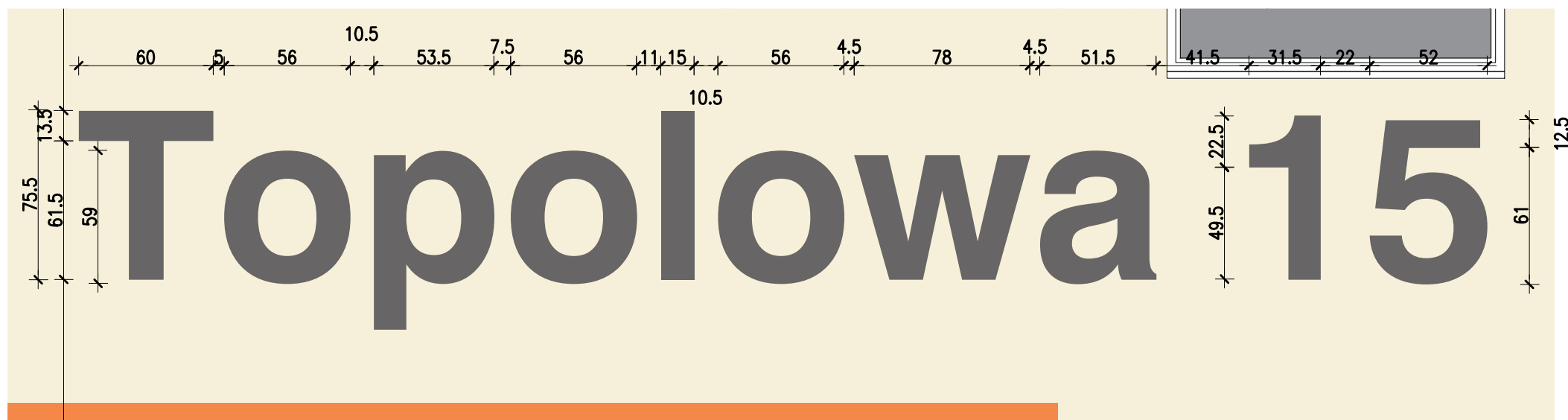
Elbląg, ul. Topolowa 15
 Obręb 3, działka nr 319



Inwestor: Spółdzielnia Mieszkaniowa "ZAKRZEWO" ul. Robotnicza 246, Elbląg 82-300	
Branża: ARCHITEKTURA	Faza: PROJEKT BUDOWLANY
Projektował: mgr inż. arch. Jacek Szczęsny	upr.4812/Gd/91
Opracowała: mgr inż. arch. Małgorzata Szczęsna	
Temat rysunku: DETAL "K" - OCHRONA ODGROMOWA	
Data: 9.2014	Skala: 1:2,5
Nr rys.: A.16	



elewacja południowa




elewacja północna

LITERNICTWO

skala 1:25

czcionka: Swis721 Hv BT
 wysokość liter: 75.5cm i 59cm

kolor czcionki

 NCS S 6500-N
 (R=103,G=101,B=101)

PROJEKT DOCIEPLENIA ŚCIAN ZEWNĘTRZNYCH
 BUDYNKU MIESZKALNEGO WIELORODZINNEGO
 Elbląg, ul. Topolowa 15
 Obręb 3., działka nr 319



80-172 Gdańsk, ul. Morenowa 22/1

Investor: Spółdzielnia Mieszkaniowa "ZAKRZEWO" ul. Wiejska 46A, Elbląg 82-300

Branża: ARCHITEKTURA Faza: PROJEKT BUDOWLANY

Projektował: mgr inż. arch. Jacek Szczęsny upr.4812/Gd/91

Opracowała: mgr inż. arch. Małgorzata Szczęsna

Temat rysunku: LITERNICTWO

Data: 9.2014

Skala: 1:25

Nr rys.: A.17

WIZUALIZACJA



PROJEKT DOCIEPLENIA ŚCIAN ZEWNĘTRZNYCH
BUDYNKU MIESZKALNEGO WIELORODZINNEGO

Elbląg, ul. Topolowa 15
Obręb 3, działka nr 319



Investor: Spółdzielnia Mieszkaniowa "ZAKRZEWO" ul. Robotnicza 246, Elbląg 82-300

Branża: ARCHITEKTURA Faza: PROJEKT BUDOWLANY

Projektował: mgr inż. arch. Jacek Szczęsny upr.4812/Gd/91

Opracowała: mgr inż. arch. Małgorzata Szczęsna

Temat rysunku: WIZUALIZACJA

Data: 9.2014

Skala:

Nr rys.: A.18