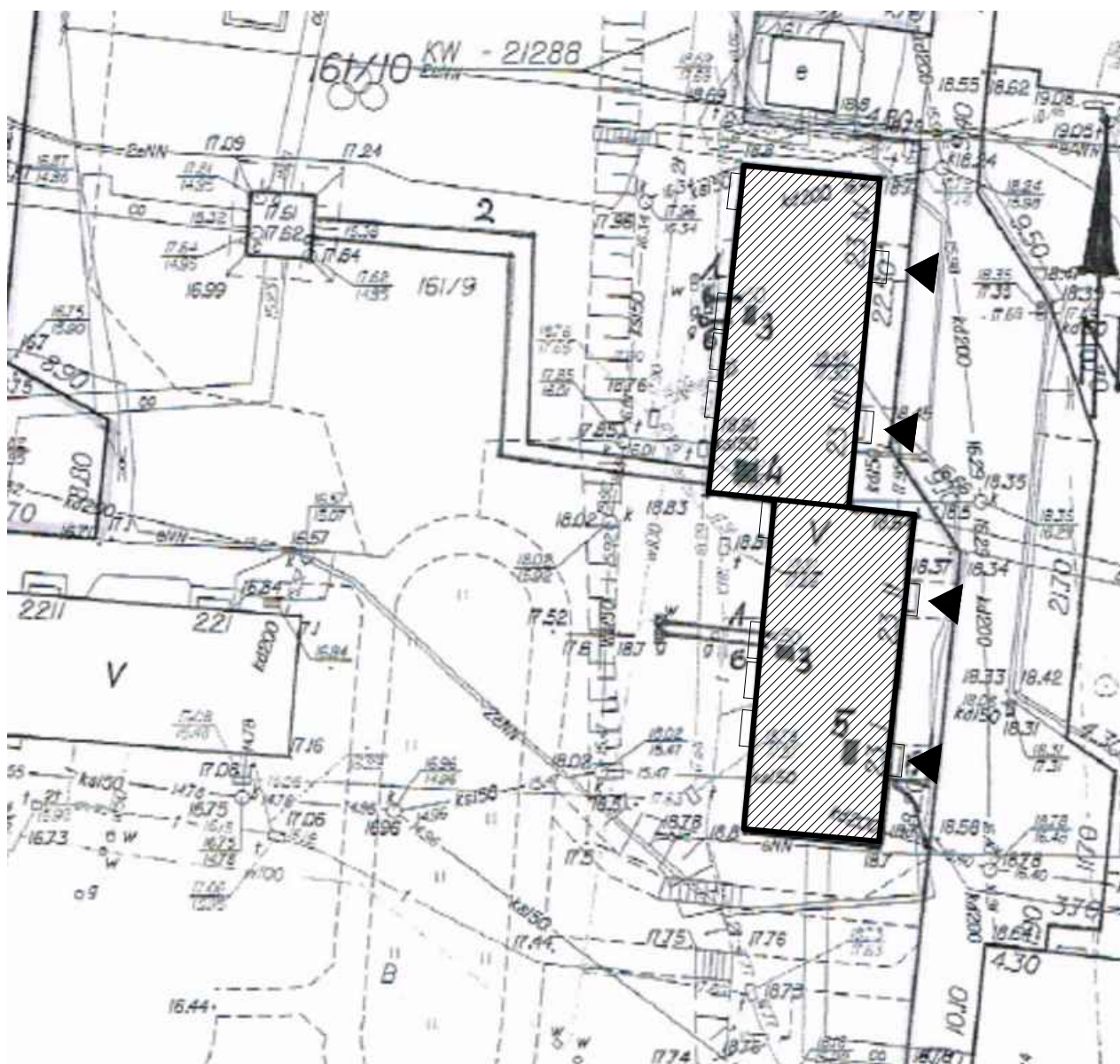


SYTUACJA

skala 1:500

Elbląg, ul. Wiejska 23



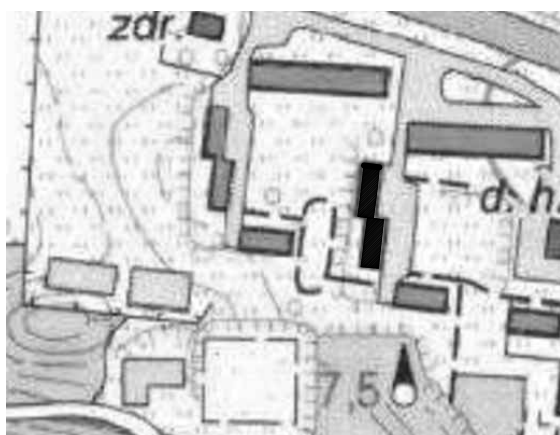
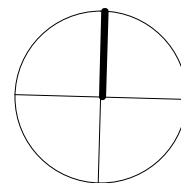
ORIENTACJA

skala 1:5000

LEGENDA

□ – budynek istniejący

◀ – wejście do budynku



PROJEKT DOCIEPLENIA ŚCIAN ZEWNĘTRZNYCH
BUDYNKU MIESZKALNEGO WIELORODZINNEGO

Elbląg, ul. Wiejska 23
Obręb 3, działka nr 161/10

archi-CAD
Jacek Szczęsny
80-172 Gdańsk, ul. Morenowa 22/1

Investor: Spółdzielnia Mieszkaniowa "ZAKRZEWO" ul. Robotnicza 246, 82-300 Elbląg

Branża: ARCHITEKTURA Faza: PROJEKT BUDOWLANY

Projektował: mgr inż. arch. Jacek Szczęsny upr.4812/Gd/91

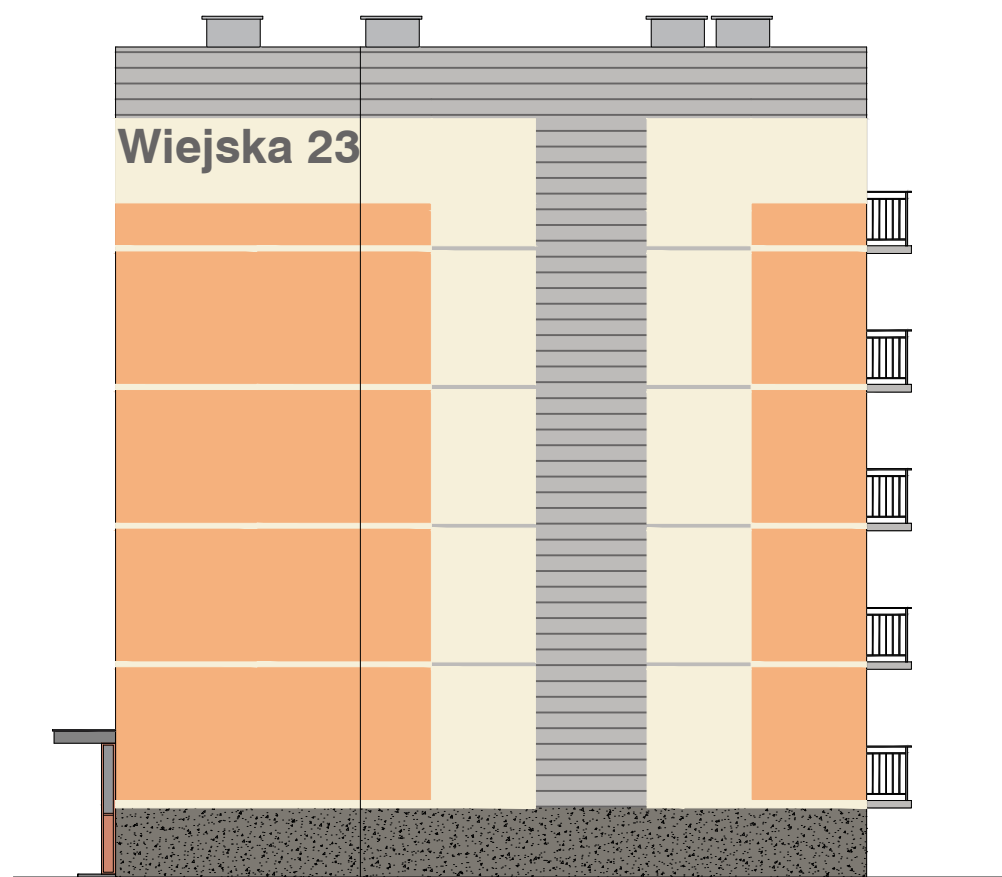
Opracowała: mgr inż. arch. Małgorzata Szczęsna

Temat rysunku: SYTUACJA

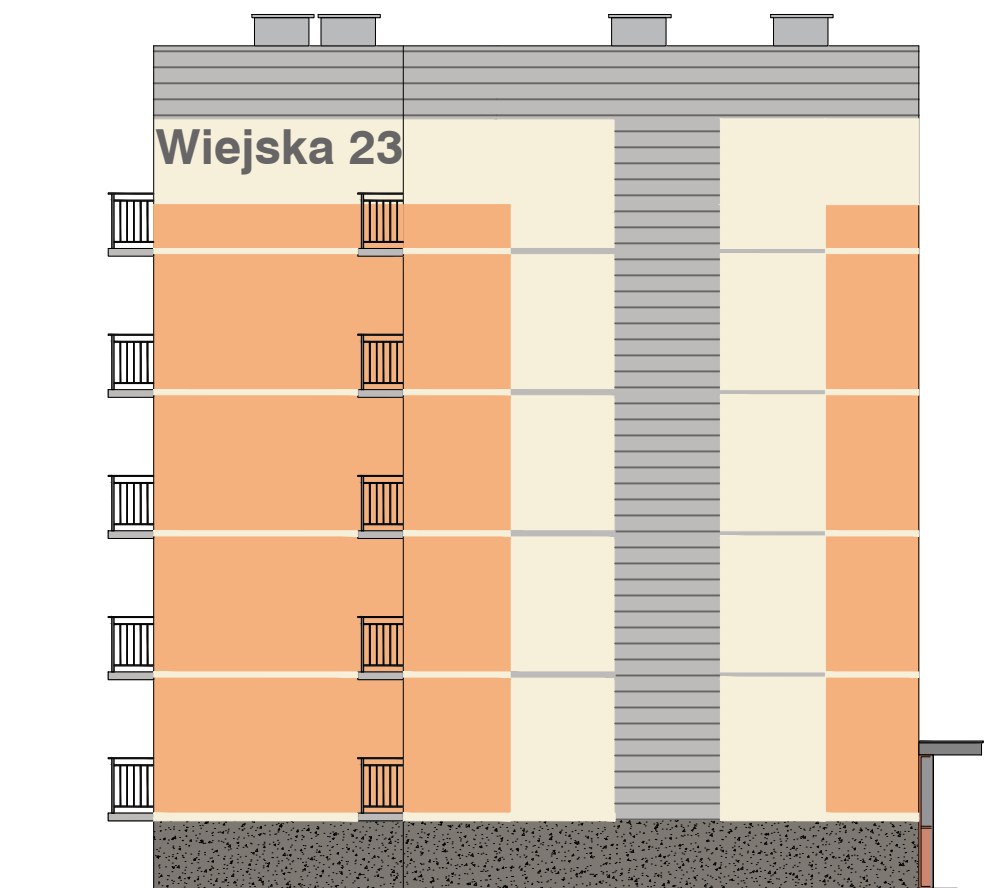
Data: 9.2014

Skala: 1:500

Nr rys.: A.1







Elewacja południowa




Elewacja północna

LEGENDA :


KOLORYSTYKA TYNKU
wg. palety NCS

- 1  NCS 0505-Y
(R=246,G=240,B=218)
- 2  NCS S 1040-Y40R
(R=245,G=177,B=125)
- 3  NCS S 2500-N
(R=189,G=187,B=185)
- 4  NCS S 6500-N
(R=103,G=101,B=101)

COKÓŁ - TYNK MOZAIKOWY
Kolorystyka wg palety NCS

- 5  NCS S 5502-Y
(R=125,G=121,B=114)

ELEMENTY METALOWE
balustrady

- 6  NCS S 6005-R50B
(R=110,G=110,B=110)

- rynny, rury spustowe,
obróbki blacharskie:

- 7  blacha stalowa
ocynkowana

UWAGI:
1. ROZKŁAD KOLORYSTYKI NA RYS. A.5
2. KAŻDA ZMIANA KOLORYSTYKI WYMAGA ZGODY AUTORA
PROJEKTU

PROJEKT DOCIEPLENIA ŚCIAN ZEWNĘTRZNYCH
BUDYNKU MIESZKALNEGO WIELORODZINNEGO
Elbląg, ul. Wiejska 23
Obręb 3, działka nr 161/10



Investor: Spółdzielnia Mieszkaniowa "ZAKRZEWO" ul. Robotnicza 246, 82-300 Elbląg

Branża: ARCHITEKTURA Faza: PROJEKT BUDOWLANY

Projektował: mgr inż. arch. Jacek Szczepny upr.4812/Gd/91

Opracowała: mgr inż. arch. Małgorzata Szczepna

Temat rysunku: KOLORYSTYKA ELEWACJI PN. I PD.

Data: 9.2014





Skala: 1:150

Nr rys.: A.2




LEGENDA :


KOLORYSTYKA TYNKU
wg. palety NCS

- 1  NCS 0505-Y
(R=246,G=240,B=218)
- 2  NCS S 1040-Y40R
(R=245,G=177,B=125)
- 3  NCS S 2500-N
(R=189,G=187,B=185)
- 4  NCS S 6500-N
(R=103,G=101,B=101)

COKÓŁ - TYNK MOZAIKOWY
Kolorystyka wg palety NCS

- 5  NCS S 5502-Y
(R=125,G=121,B=114)

ELEMENTY METALOWE
balustrady

- 6  NCS S 6005-R50B
(R=110,G=110,B=110)

- rynny, rury spustowe,
obróbki blacharskie:

- 7  blacha stalowa
ocynkowana

Elewacja wschodnia

UWAGI:
1. ROZKŁAD KOLORYSTYKI NA RYS. A.6
2. KAŻDA ZMIANA KOLORYSTYKI WYMAGA ZGODY AUTORA
PROJEKTU

PROJEKT DOCIEPLENIA ŚCIAN ZEWNĘTRZNYCH
BUDYNKU MIESZKALNEGO WIELORODZINNEGO
Elbląg, ul. Wiejska 23
Obręb 3, działka nr 161/10



Investor: Spółdzielnia Mieszkaniowa "ZAKRZEWO" ul. Robotnicza 246, 82-300 Elbląg

Branża: ARCHITEKTURA Faza: PROJEKT BUDOWLANY

Projektował: mgr inż. arch. Jacek Szczepny upr.4812/Gd/91

Opracowała: mgr inż. arch. Małgorzata Szczepna

Temat rysunku: KOLORYSTYKA ELEWACJI WSCH.

Data: 9.2014





Skala: 1:150

Nr rys.: A.3




LEGENDA :


KOLORYSTYKA TYNKU
wg. palety NCS

- 1  NCS 0505-Y
(R=246,G=240,B=218)
- 2  NCS S 1040-Y40R
(R=245,G=177,B=125)
- 3  NCS S 2500-N
(R=189,G=187,B=185)
- 4  NCS S 6500-N
(R=103,G=101,B=101)

COKÓŁ - TYNK MOZAIKOWY
Kolorystyka wg palety NCS

- 5  NCS S 5502-Y
(R=125,G=121,B=114)

ELEMENTY METALOWE
balustrady

- 6  NCS S 6005-R50B
(R=110,G=110,B=110)

- rynny, rury spustowe,
obróbki blacharskie:

- 7  blacha stalowa
ocynkowana

Elewacja zachodnia

UWAGI:
1. ROZKŁAD KOLORYSTYKI NA RYS. A.7
2. KAŻDA ZMIANA KOLORYSTYKI WYMAGA ZGODY AUTORA
PROJEKTU

PROJEKT DOCIEPLENIA ŚCIAN ZEWNĘTRZNYCH
BUDYNKU MIESZKALNEGO WIELORODZINNEGO
Elbląg, ul. Wiejska 23
Obręb 3, działka nr 161/10



Investor: Spółdzielnia Mieszkaniowa "ZAKRZEWO" ul. Robotnicza 246, 82-300 Elbląg

Branża: ARCHITEKTURA Faza: PROJEKT BUDOWLANY

Projektował: mgr inż. arch. Jacek Szczęsny upr.4812/Gd/91

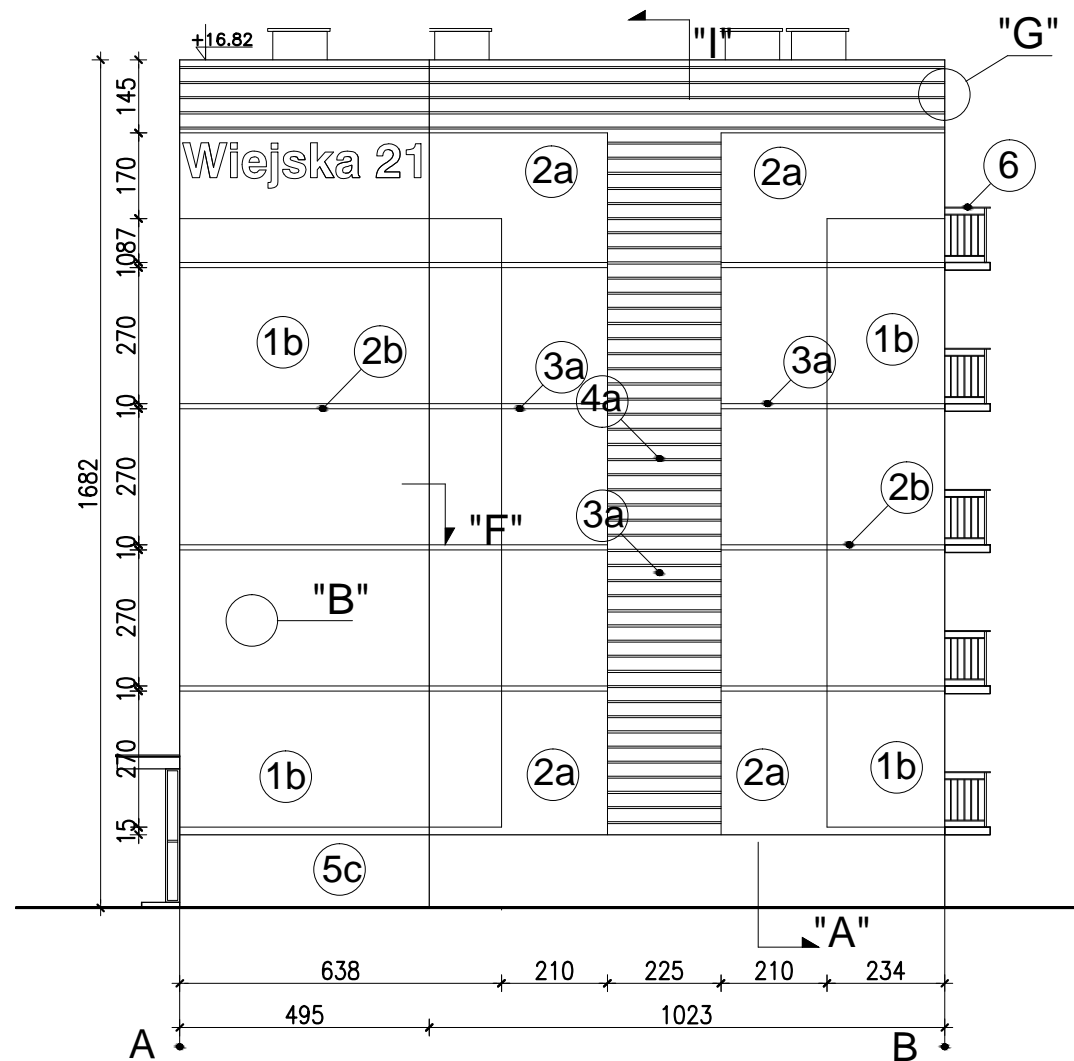
Opracowała: mgr inż. arch. Małgorzata Szczęsna

Temat rysunku: KOLORYSTYKA ELEWACJI ZACH.

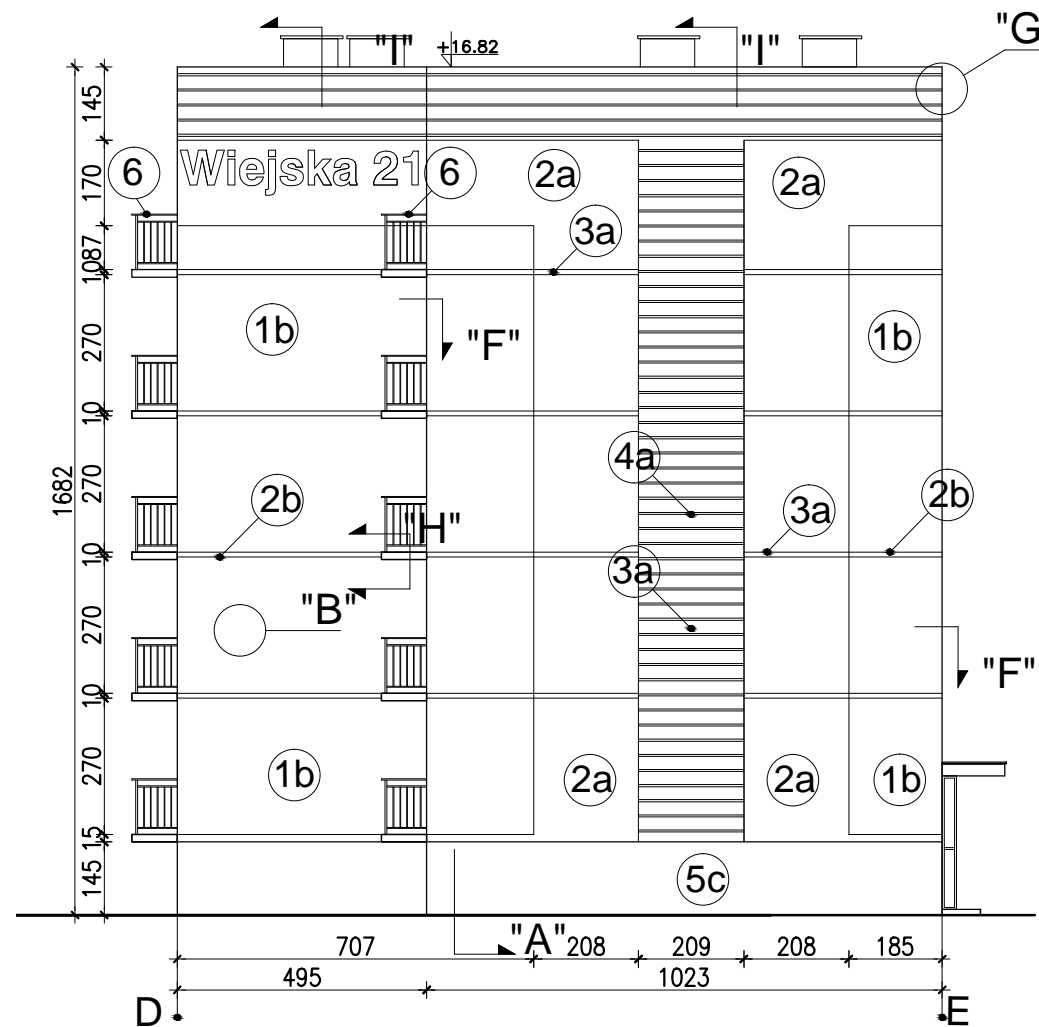
Data: 9.2014

Skala: 1:150

Nr rys.: A.4



Elewacja południowa



Elewacja północna

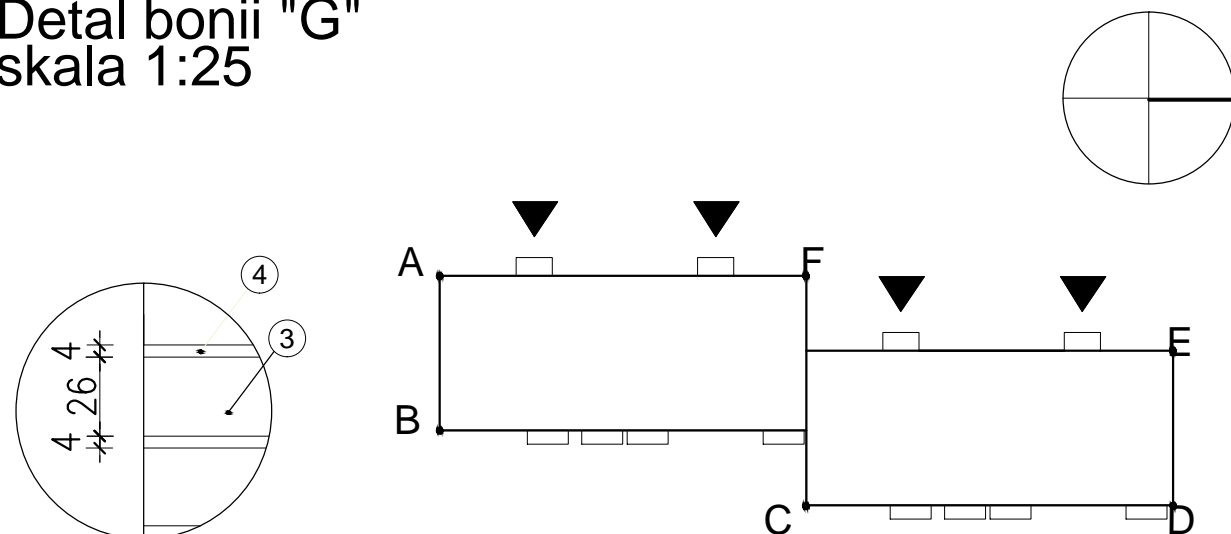
WYJAŚNIENIA OZNACZEŃ NA RYSUNKU:

- 1a — grubość styropianu (od a do f)
— kolorystyka wg numeracji w legendzie na rys. A.4 (od 1 do 9)

OZNACZENIA GRUBOŚCI STYROPIANU:

- a - ściany EPS80-036 gr.12cm
b - ściany EPS80-036 gr.12cm
c - cokół EPS100-031 gr.8cm
d - wiatrolapy EPS100-036 gr.3cm
e - balkony EPS100-031 płyty od spodu - gr.3cm

Detal bonii "G"
skala 1:25



Zestawienie powierzchni			
	Powierzchnie ociepleń	Powierzchnie cokołów	Pow. logii + wiatrolapów
Elewacja północna	165,9m ²	14,70m ²	-
Elewacja południowa	165,90m ²	14,70m ²	-
Elewacja wschodnia	578,00m ²	70,2m ²	18,80m ²
Elewacja zachodnia	669,52m ²	72,76m ²	-
RAZEM	1579,32m ²	172,36m ²	18,8m ²

UWAGI:

1. DETALE WG RYSUNKÓW: A.8,A.9,A.10,A.11,A.12,A.13,A.14, A.15,A.16,A.17,A.18
2. KOLORYSTYKA WG NUMERACJI W LEGENDZIE NA RYS.A.3
3. MONTAŻ PŁYT WŁÓKNISTO-CEMENTOWYCH ZGODNIE Z ZALECENIAMI PRODUCENTA

PROJEKT DOCIEPLENIA ŚCIAN ZEWNĘTRZNYCH
BUDYNKU MIESZKALNEGO WIELORODZINNEGO
Elbląg, ul. Wiejska 23
Obręb 3, działka nr 161/10



Investor: Spółdzielnia Mieszkaniowa "ZAKRZEWO" ul. Robotnicza 246, 82-300 Elbląg

Branża: ARCHITEKTURA Faza: PROJEKT BUDOWLANY

Projektował: mgr inż. arch. Jacek Szczęsny upr.4812/Gd/91

Opracowała: mgr inż. arch. Małgorzata Szczęsna

Temat rysunku: PROJEKT ELEWACJI PN. I PD.

Data: 9.2014

Skala: 1:150, Det. 1:25 Nr rys.: A.5

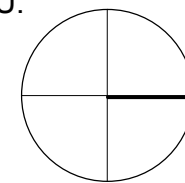


WYJAŚNIENIA OZNACZEŃ
NA RYSUNKU:

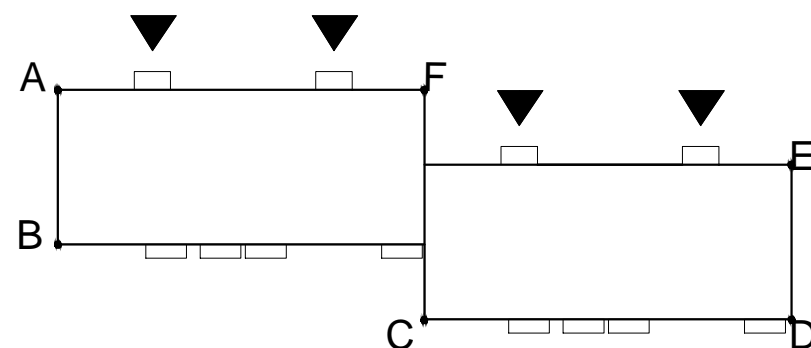
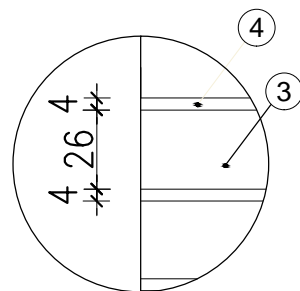
- 1a - grubość styropianu (od a do f)
kolorystyka wg numeracji
w legendzie na rys. A.4
(od 1 do 9)

OZNACZENIA GRUBOŚCI STYROPIANU:

- a - ściany EPS80-036 gr.12cm
b - ściany EPS80-036 gr.12cm
c - cokół EPS100-031 gr.8cm
d - wiatrolapy EPS100-036 gr.3cm
e - balkony EPS100-031
płyty od spodu - gr.3cm



Detal bonii "G"
skala 1:25



Zestawienie powierzchni			
	Powierzchnie ociepleń	Powierzchnie cokołów	Pow. logii + wiatrolapów
Elewacja północna	165,9m ²	14,70m ²	-
Elewacja południowa	165,90m ²	14,70m ²	-
Elewacja wschodnia	578,00m²	70,2m²	18,80m²
Elewacja zachodnia	669,52m ²	72,76m ²	-
RAZEM	1579,32m²	172,36m²	18,8m²

Elewacja wschodnia

UWAGI:

- DETALE WG RYSUNKÓW: A.8,A.9,A.10,A.11,A.12,A.13,A.14, A.15,A.16,A.17,A.18
- KOLORYSTYKA WG NUMERACJI W LEGENDZIE NA RYS.A.3
- MONTAŻ PŁYT WŁÓKNISTO-CEMENTOWYCH ZGODNIE Z ZALECENIAMI PRODUCENTA

PROJEKT DOCIEPLENIA ŚCIAN ZEWNĘTRZNYCH
BUDYNKU MIESZKALNEGO WIELORODZINNEGO

Elbląg, ul. Wiejska 23
Obręb 3, działka nr 161/10



Investor: Spółdzielnia Mieszkaniowa "ZAKRZEWO" ul. Robotnicza 246, 82-300 Elbląg

Branża: ARCHITEKTURA Faza: PROJEKT BUDOWLANY

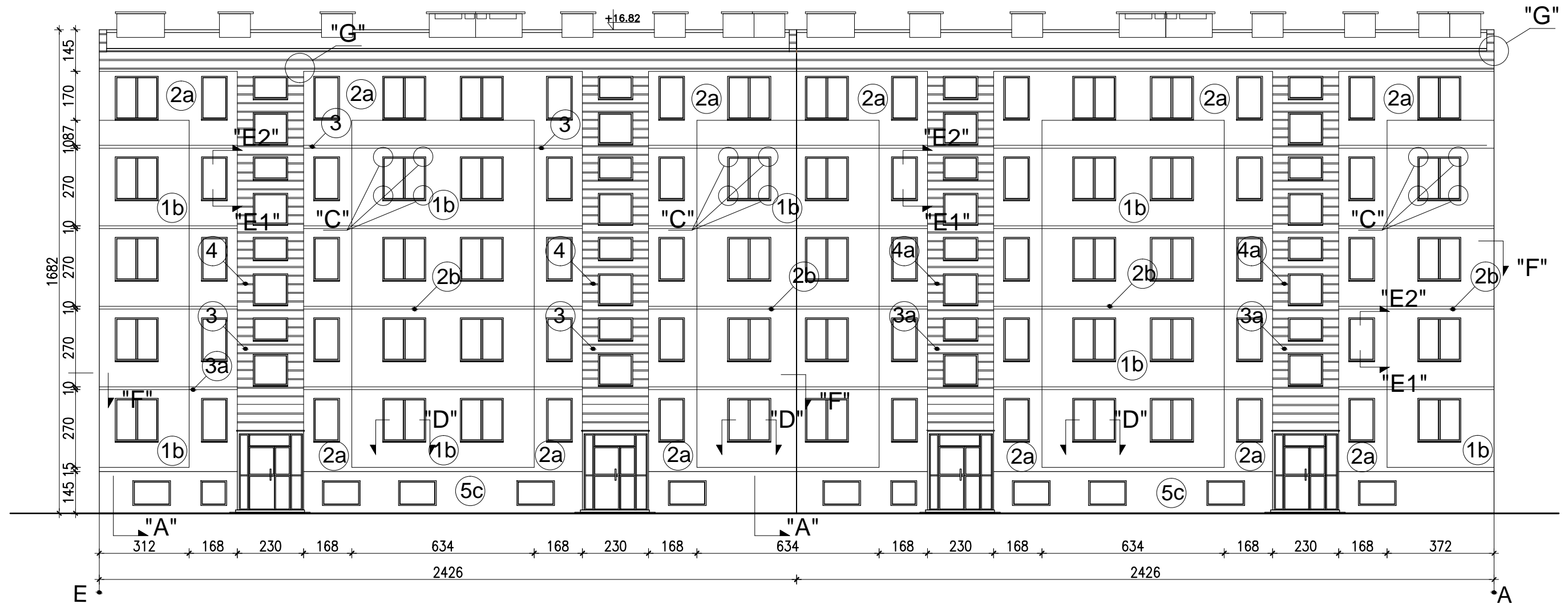
Projektował: mgr inż. arch. Jacek Szczęsny upr.4812/Gd/91

Opracowała: mgr inż. arch. Małgorzata Szczęsna

Temat rysunku: PROJEKT ELEWACJI WSCH.

Data: 9.2014

Skala: 1:150, Det. 1:25 Nr rys.: A.6

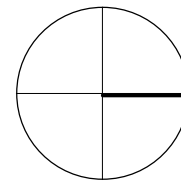


WYJAŚNIENIA OZNACZEŃ
NA RYSUNKU:

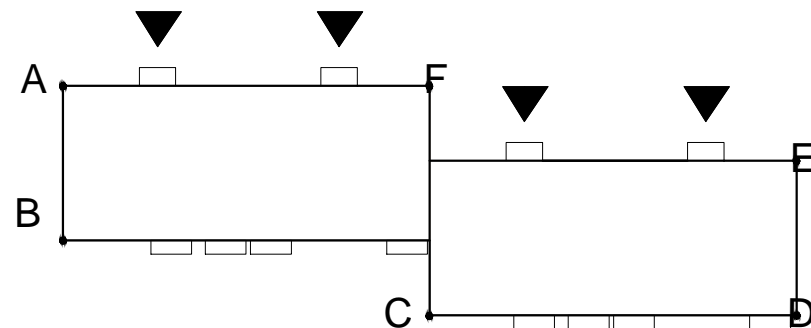
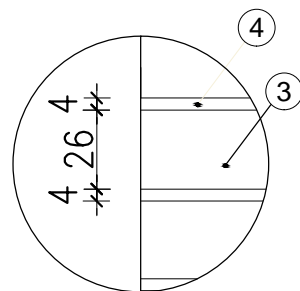
- 1a — grubość styropianu (od a do f)
— kolorystyka wg numeracji
w legendzie na rys. A.4
(od 1 do 9)

OZNACZENIA GRUBOŚCI STYROPIANU:

- a - ściany EPS80-036 gr.12cm
b - ściany EPS80-036 gr.12cm
c - cokół EPS100-031 gr.8cm
d - wiatrolapy EPS100-036 gr.3cm
e - balkony EPS100-031
płyty od spodu - gr.3cm



Detail bonii "G"
skala 1:25



Zestawienie powierzchni

	Powierzchnie ociepleń	Powierzchnie cokołów	Pow. logii + wiatrolapów
Elewacja północna	165,9m ²	14,70m ²	-
Elewacja południowa	165,90m ²	14,70m ²	-
Elewacja wschodnia	578,00m ²	70,2m ²	18,80m ²
Elewacja zachodnia	669,52m²	72,76m²	-
RAZEM	1579,32m²	172,36m²	18,8m²

Elewacja zachodnia

UWAGI:

1. DETALE WG RYSUNKÓW: A.8,A.9,A.10,A.11,A.12,A.13,A.14, A.15,A.16,A.17,A.18
2. KOLORYSTYKA WG NUMERACJI W LEGENDZIE NA RYS.A.3
3. MONTAŻ PŁYT WŁÓKNIŚTO-CEMENTOWYCH ZGODNIE Z ZALECENIAMI PRODUCENTA

PROJEKT DOCIEPLENIA ŚCIAN ZEWNĘTRZNYCH
BUDYNKU MIESZKALNEGO WIELORODZINNEGO

Elbląg, ul. Wiejska 23
Obręb 3, działka nr 161/10



Investor: Spółdzielnia Mieszkaniowa "ZAKRZEWO" ul. Robotnicza 246, 82-300 Elbląg

Branża: ARCHITEKTURA Faza: PROJEKT BUDOWLANY

Projektował: mgr inż. arch. Jacek Szczepny upr.4812/Gd/91

Opracowała: mgr inż. arch. Małgorzata Szczepna

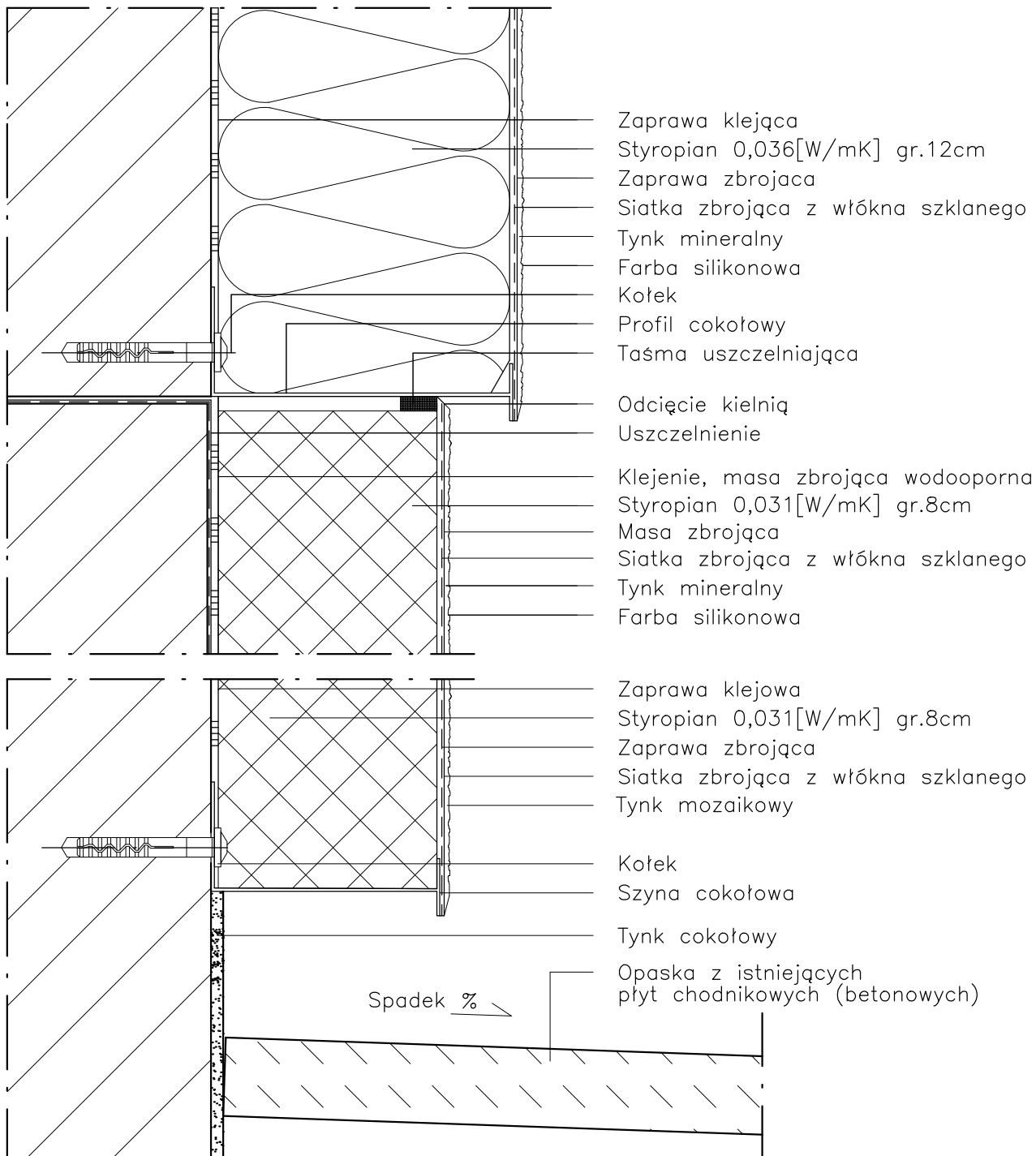
Temat rysunku: PROJEKT ELEWACJI ZACH.

Data: 9.2014

Skala: 1:150, Det. 1:25 Nr rys.: A.7

DETAL "A" skala 1:2,5

WYKONANIE STREFY COKOŁOWEJ



- Zaprawa klejąca
- Styropian 0,036[W/mK] gr.12cm
- Zaprawa zbrojąca
- Siatka zbrojąca z włókna szklanego
- Tynk mineralny
- Farba silikonowa
- Kołek
- Profil cokołowy
- Taśma uszczelniająca
- Odcięcie kielnią
- Uszczelnienie
- Klejenie, masa zbrojąca wodooporna
- Styropian 0,031[W/mK] gr.8cm
- Masa zbrojąca
- Siatka zbrojąca z włókna szklanego
- Tynk mineralny
- Farba silikonowa

- Zaprawa klejowa
- Styropian 0,031[W/mK] gr.8cm
- Zaprawa zbrojąca
- Siatka zbrojąca z włókna szklanego
- Tynk mozaikowy
- Kołek
- Szyna cokołowa
- Tynk cokołowy
- Opaska z istniejących płyt chodnikowych (betonowych)

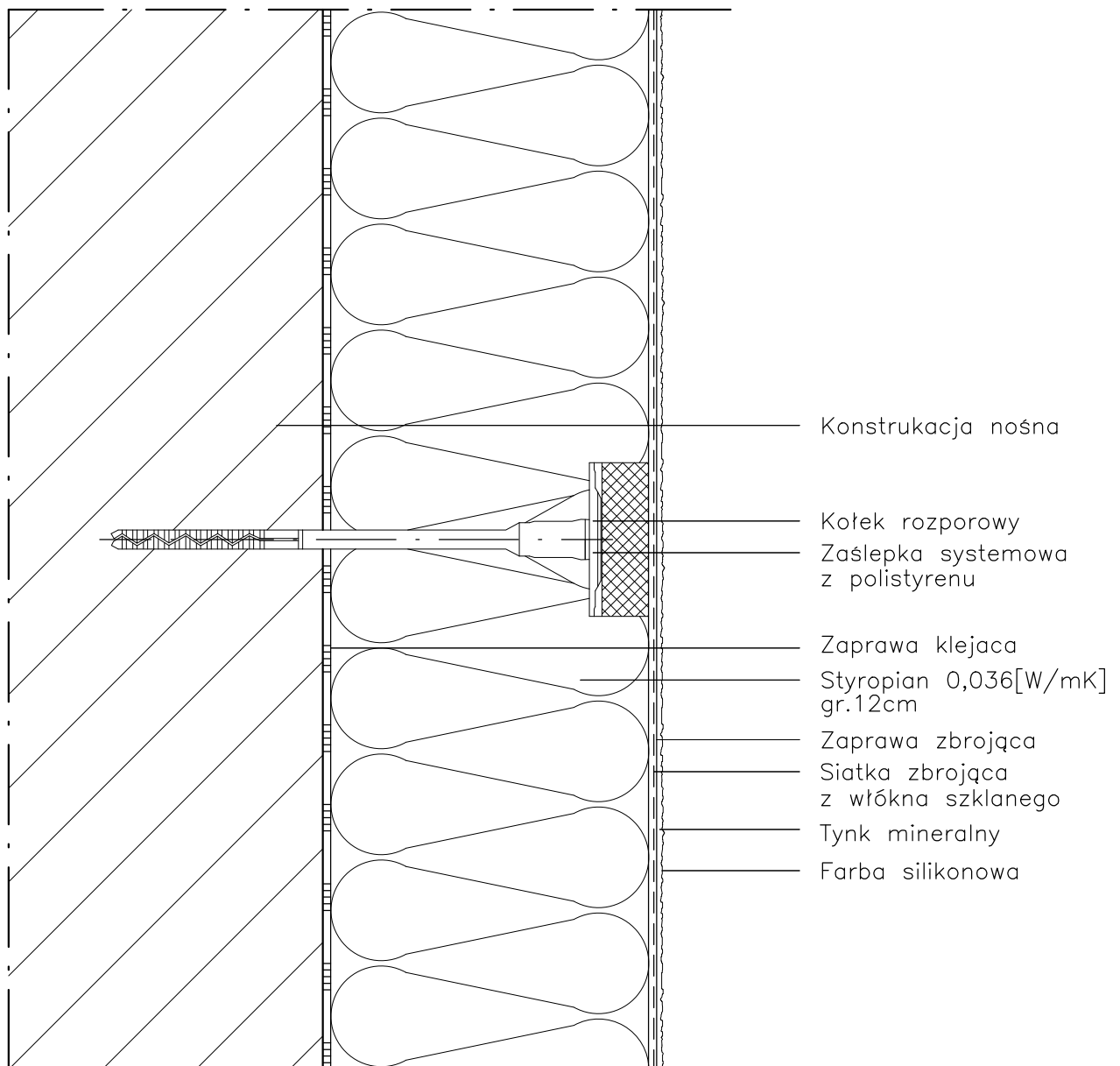
Spadek %

UWAGI:
 1. STOSOWAĆ ROZWIĄZANIA SYSTEMOWE PRODUCENTÓW, NIEZBĘDNE DO PRAWIDŁOWEGO WYKONANIA ELEMENTU.
 2. PARAMETRY ZASTOSOWANYCH MATERIAŁÓW OKREŚLONO W OPISIE TECHNICZNYM.

PROJEKT DOCIEPLENIA ŚCIAN ZEWNĘTRZNYCH BUDYNKU MIESZKALNEGO WIELORODZINNEGO Elbląg, ul. Wiejska 23 Obręb 3, działka nr 161/10		 Jacek Szczęsny 80-172 Gdańsk, ul. Morenowa 22/1
Inwestor: Spółdzielnia Mieszkaniowa "ZAKRZEWO" ul. Robotnicza 246, Elbląg 82-300		
Branża: ARCHITEKTURA Faza: PROJEKT BUDOWLANY		
Projektował:	mgr inż. arch. Jacek Szczęsny	upr.4812/Gd/91
Opracowała:	mgr inż. arch. Małgorzata Szczęsna	
Temat rysunku: DETAL "A" - WYKONANIE STREFY COKOŁOWEJ		
Data:	9.2014	Skala: 1:2,5 Nr rys.: A.8

DETAL "B" skala 1:2,5

SCHEMAT WYKONANIA SYSTEMU



UWAGI:

1. STOSOWAĆ ROZWIĄZANIA SYSTEMOWE PRODUCENTÓW, NIEZBĘDNE DO PRAWIDŁOWEGO WYKONANIA ELEMENTU.
2. PARAMETRY ZASTOSOWANYCH MATERIAŁÓW OKREŚLONO W OPISIE TECHNICZNYM.

PROJEKT DOCIEPLENIA ŚCIAN ZEWNĘTRZNYCH
BUDYNKU MIESZKALNEGO WIELORODZINNEGO

Elbląg, ul. Wiejska 23
Obręb 3, działka nr 161/10



Inwestor: Spółdzielnia Mieszkaniowa "ZAKRZEWO" ul. Robotnicza 246, Elbląg 82-300

Branża: **ARCHITEKTURA** Faza: **PROJEKT BUDOWLANY**

Projektował: mgr inż. arch. Jacek Szczepny upr.4812/Gd/91

Opracowała: mgr inż. arch. Małgorzata Szczepna

Temat rysunku: **DETAL "B" - SCHEMAT WYKONANIA SYSTEMU**

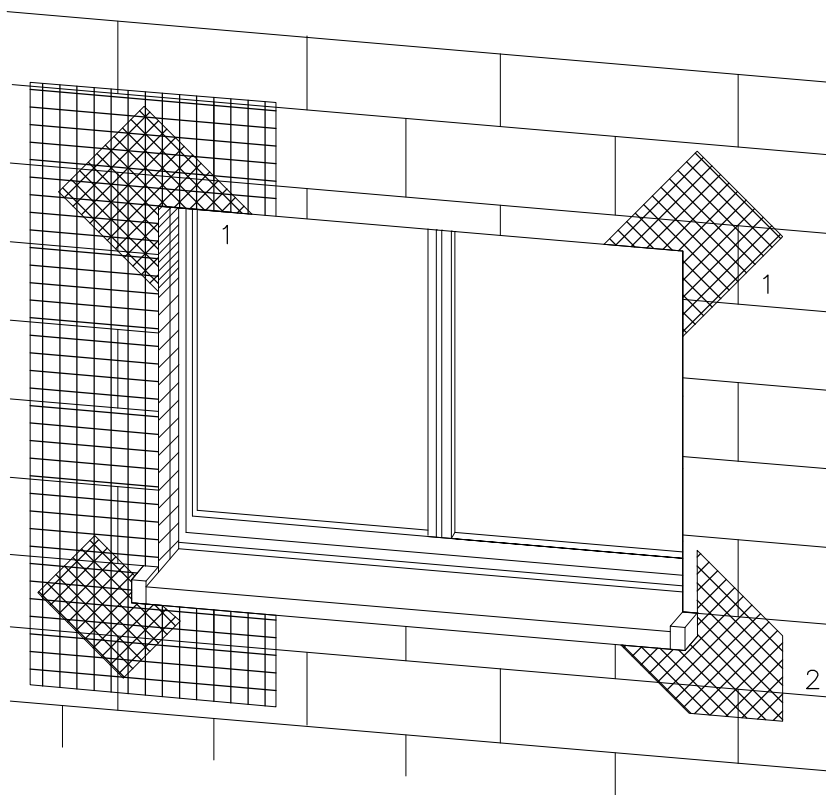
Data: **9.2014**

Skala: **1:2,5**

Nr rys.: **A.9**

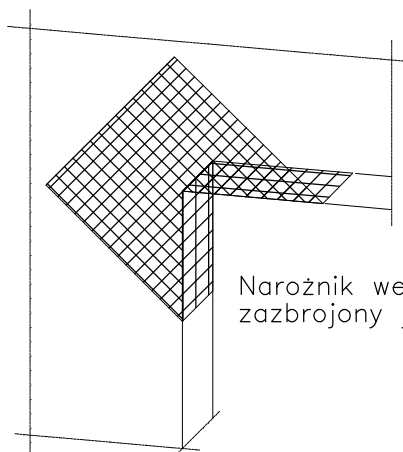
DETAL "C" skala 1:2,5

ZBROJENIE OTWORÓW BUDOWLANYCH



1 Zbrojenie z włókna szklanego

2 Zbrojenie diagonalne
z włókna szklanego
Paski siatki
(min. 20x40cm)



Narożnik wewnętrzny musi być
zazbrojony jak narożnik zewnętrzny

Uwaga:
przy systemach grubowarstwowych
zbrojenie diagonalne układać
w górnej strefie

Płyty termoizolacyjne w narożach tworzą obramowanie.

UWAGI:

1. STOSOWAĆ ROZWIĄZANIA SYSTEMOWE
PRODUCENTÓW, NIEZBĘDNE DO PRAWIDŁOWEGO
WYKONANIA ELEMENTU.
2. PARAMETRY ZASTOSOWANYCH MATERIAŁÓW
OKREŚLONO W OPISIE TECHNICZNYM.

PROJEKT DOCIEPLENIA ŚCIAN ZEWNĘTRZNYCH
BUDYNKU MIESZKALNEGO WIELORODZINNEGO

Elbląg, ul. Wiejska 23
Obręb 3, działka nr 161/10



Investor: Spółdzielnia Mieszkaniowa "ZAKRZEWO" ul. Robotnicza 246, Elbląg 82-300

Branża: ARCHITEKTURA Faza: PROJEKT BUDOWLANY

Projektował: mgr inż. arch. Jacek Szczesny upr.4812/Gd/91

Opracowała: mgr inż. arch. Małgorzata Szczesna

Temat rysunku: DETAL "C" - ZBROJENIE OTWORÓW BUD.

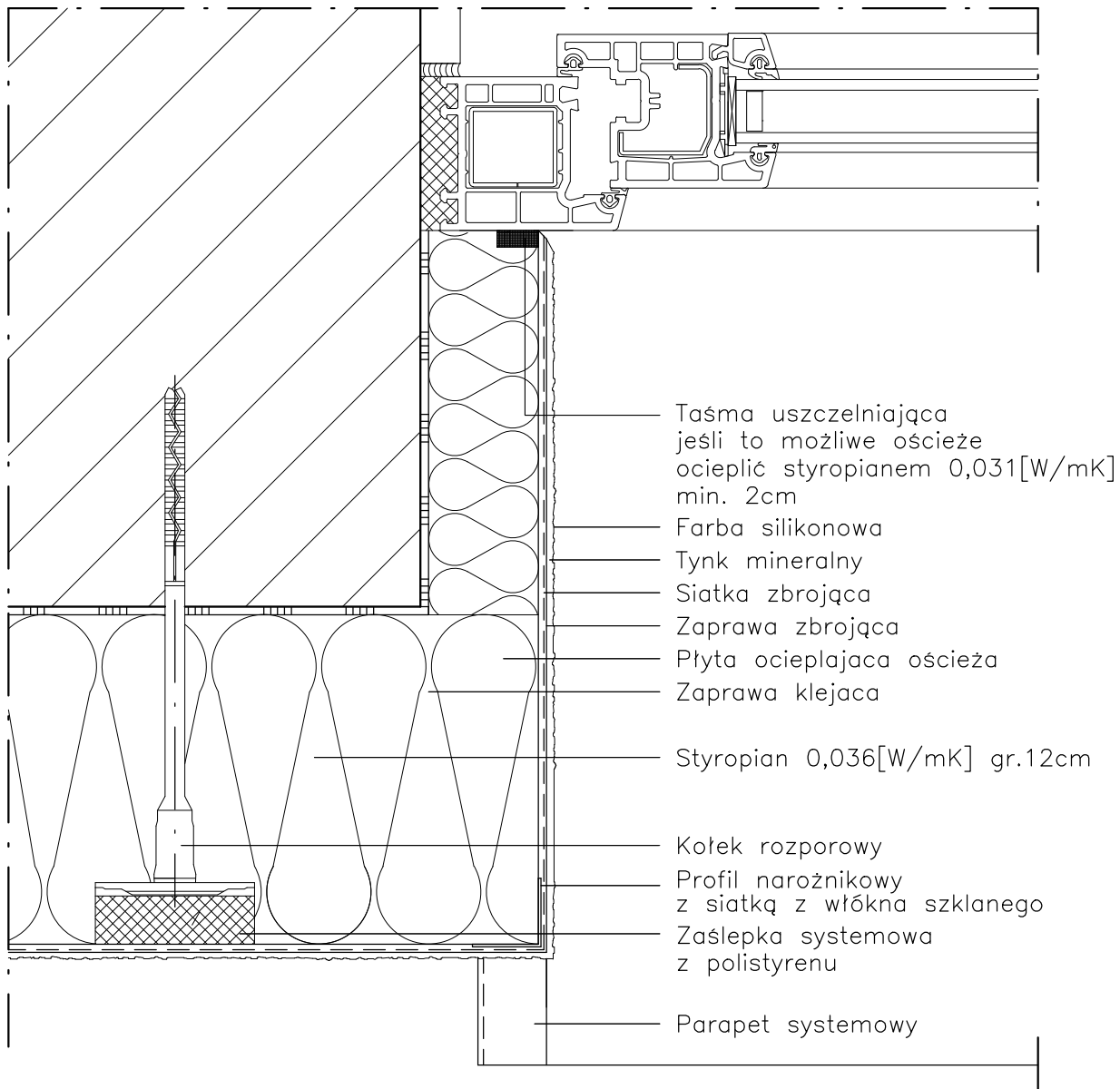
Data: 9.2014

Skala: -

Nr rys.: A.10

DETAL "D" skala 1:2,5

WYKONANIE OŚCIEŻA OCIEPLONEGO



UWAGI:

1. STOSOWAĆ ROZWIĄZANIA SYSTEMOWE PRODUCENTÓW, NIEZBĘDNE DO PRAWIDŁOWEGO WYKONANIA ELEMENTU.
2. PARAMETRY ZASTOSOWANYCH MATERIAŁÓW OKREŚLONO W OPISIE TECHNICZNYM.

PROJEKT DOCIEPLENIA ŚCIAN ZEWNĘTRZNYCH
 BUDYNKU MIESZKALNEGO WIELORODZINNEGO

Elbląg, ul. Wiejska 23
 Obręb 3, działka nr 161/10



Investor: Spółdzielnia Mieszkaniowa "ZAKRZEWO" ul. Robotnicza 246, Elbląg 82-300

Branża: ARCHITEKTURA Faza: PROJEKT BUDOWLANY

Projektował: mgr inż. arch. Jacek Szczęsny upr.4812/Gd/91

Opracowała: mgr inż. arch. Małgorzata Szczęsna

Temat rysunku: DETAL "D" - WYKONANIE OŚCIEŻA OCIEPLONEGO

Data: 9.2014

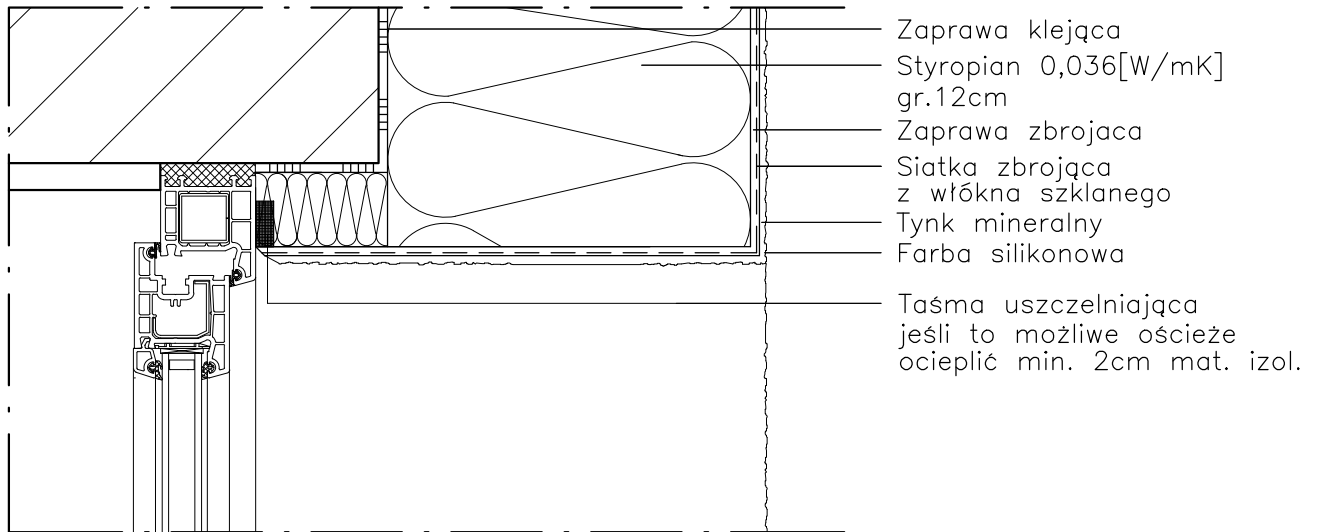
Skala: 1:2,5

Nr rys.: A.11

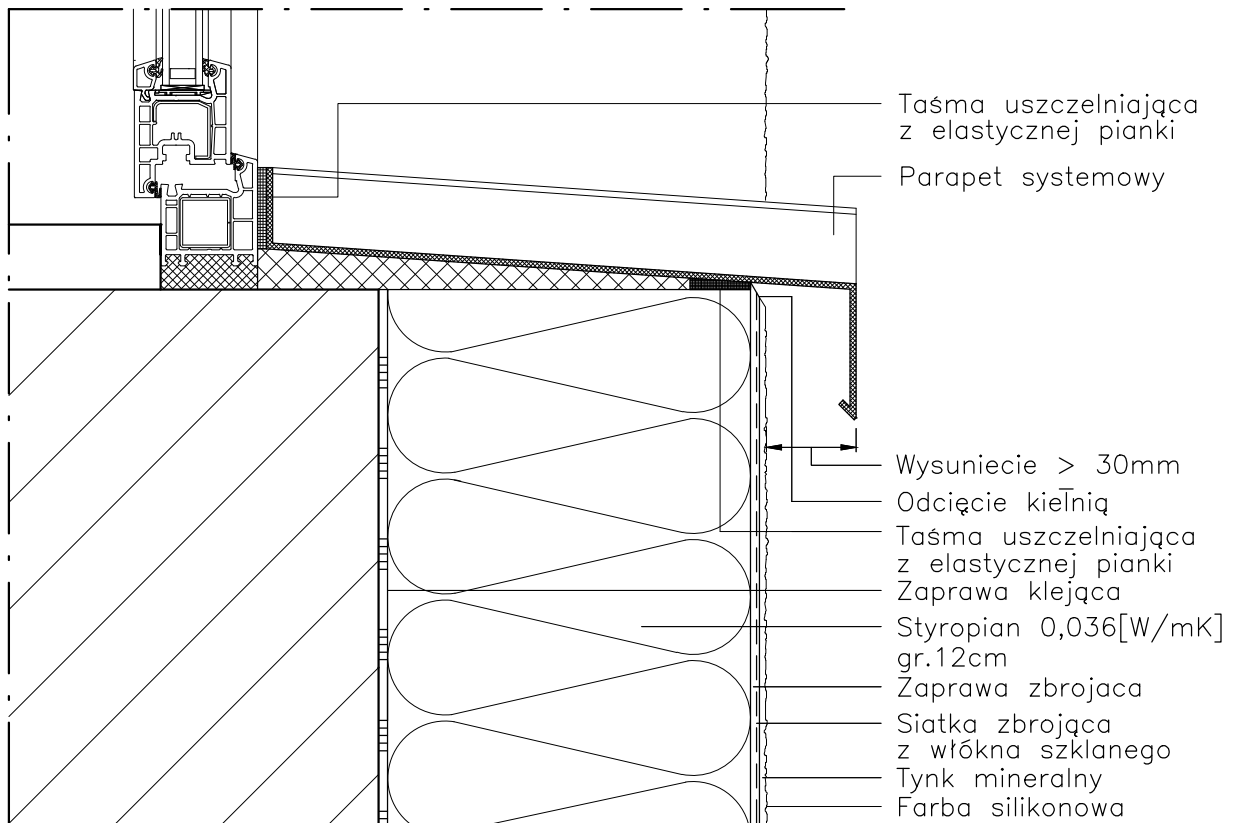
DETAL "E"

WYKOŃCZENIE NADPROŻY I PARAPETÓW

DETAL "E2"



DETAL "E1"



UWAGI:

1. STOSOWAĆ ROZWIĄZANIA SYSTEMOWE PRODUCENTÓW, NIEZBĘDNE DO PRAWIDŁOWEGO WYKONANIA ELEMENTU.
2. PARAMETRY ZASTOSOWANYCH MATERIAŁÓW OKREŚLONO W OPISIE TECHNICZNYM.

PROJEKT DOCIEPLENIA ŚCIAN ZEWNĘTRZNYCH
 BUDYNKU MIESZKALNEGO WIELORODZINNEGO

Elbląg, ul. Wiejska 23
 Obręb 3, działka nr 161/10

archi-CAD
 Jacek Szczęsny
 80-172 Gdańsk, ul. Morenowa 22/1

Inwestor: Spółdzielnia Mieszkaniowa "ZAKRZEWO" ul. Robotnicza 246, Elbląg 82-300

Branża: **ARCHITEKTURA** Faza: **PROJEKT BUDOWLANY**

Projektował: mgr inż. arch. Jacek Szczęsny upr.4812/Gd/91

Opracowała: mgr inż. arch. Małgorzata Szczęsna

Temat rysunku: **DETAL "E" - WYK. NADPROŻY I PARAPETÓW**

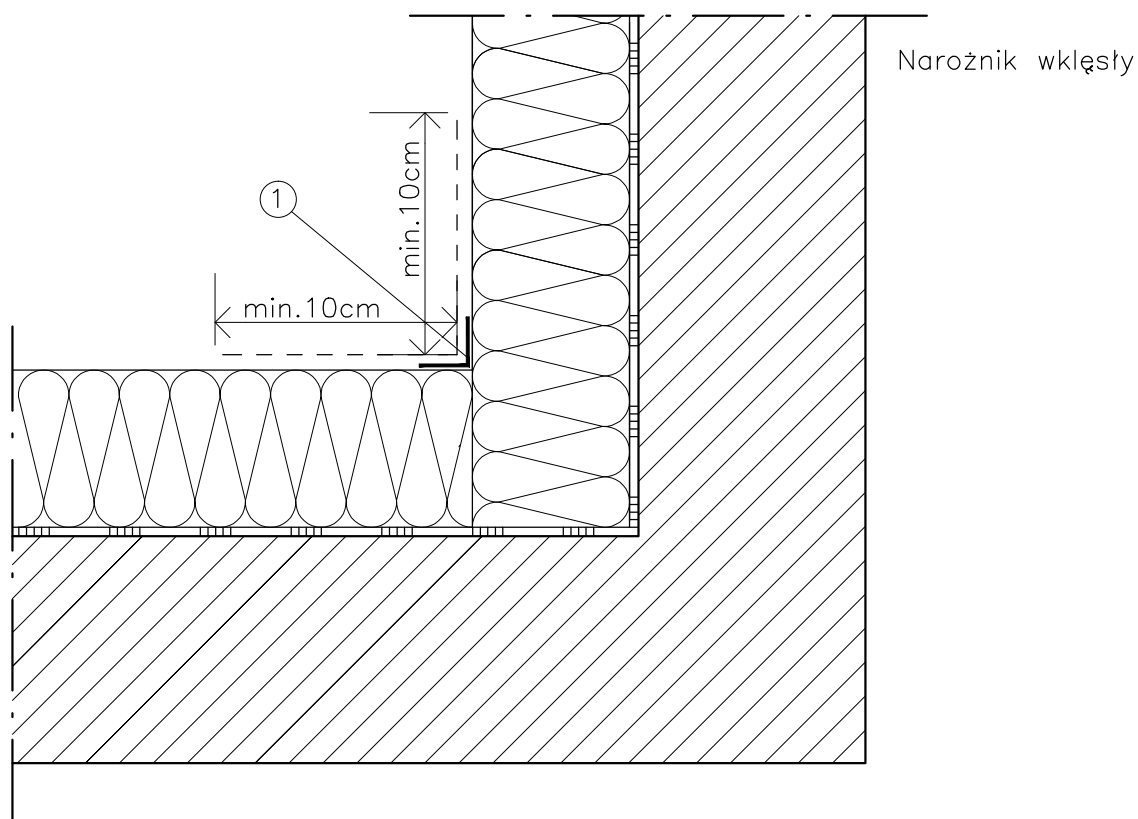
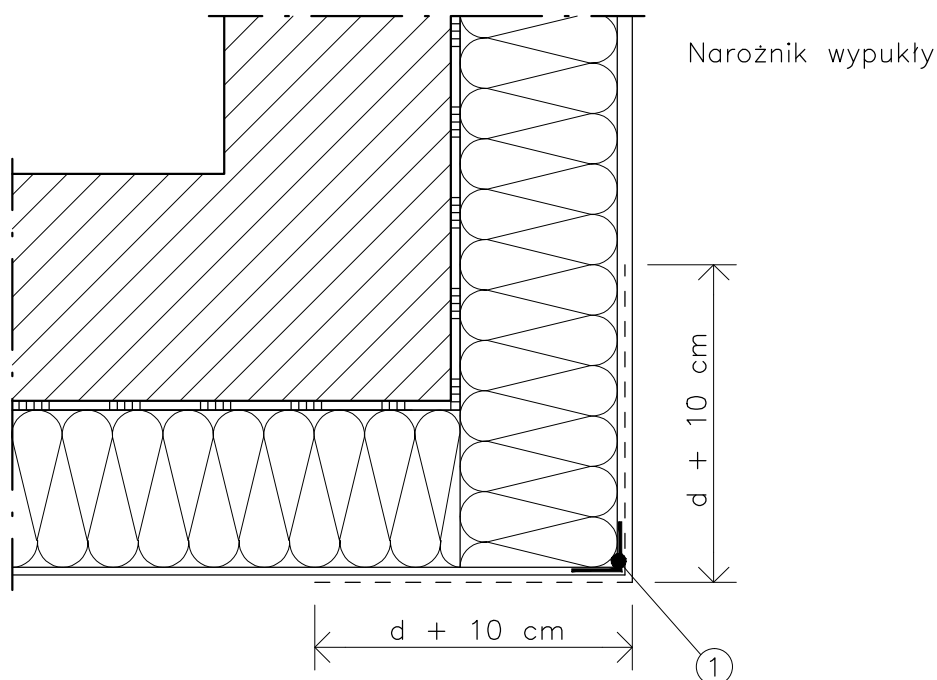
Data: **9.2014**

Skala: **1:2,5**

Nr rys.: **A.12**

DETAL "F"

WYKOŃCZENIE NAROŻNIKÓW ŚCIAN



LEGENDA

- 1 profil narożny aluminiowy
 d – grubość płyt izolacyjnych

UWAGI:

1. STOSOWAĆ ROZWIĄZANIA SYSTEMOWE PRODUCENTÓW, NIEZBĘDNE DO PRAWIDŁOWEGO WYKONANIA ELEMENTU.
2. PARAMETRY ZASTOSOWANYCH MATERIAŁÓW OKREŚLONO W OPISIE TECHNICZNYM.

PROJEKT DOCIEPLENIA ŚCIAN ZEWNĘTRZNYCH
 BUDYNKU MIESZKALNEGO WIELORODZINNEGO

Elbląg, ul. Wiejska 23
 Obręb 3, działka nr 161/10



Inwestor: Spółdzielnia Mieszkaniowa "ZAKRZEWO" ul. Robotnicza 246, Elbląg 82-300

Branża: ARCHITEKTURA Faza: PROJEKT BUDOWLANY

Projektował: mgr inż. arch. Jacek Szczęśny upr.4812/Gd/91

Opracowała: mgr inż. arch. Małgorzata Szczęśna

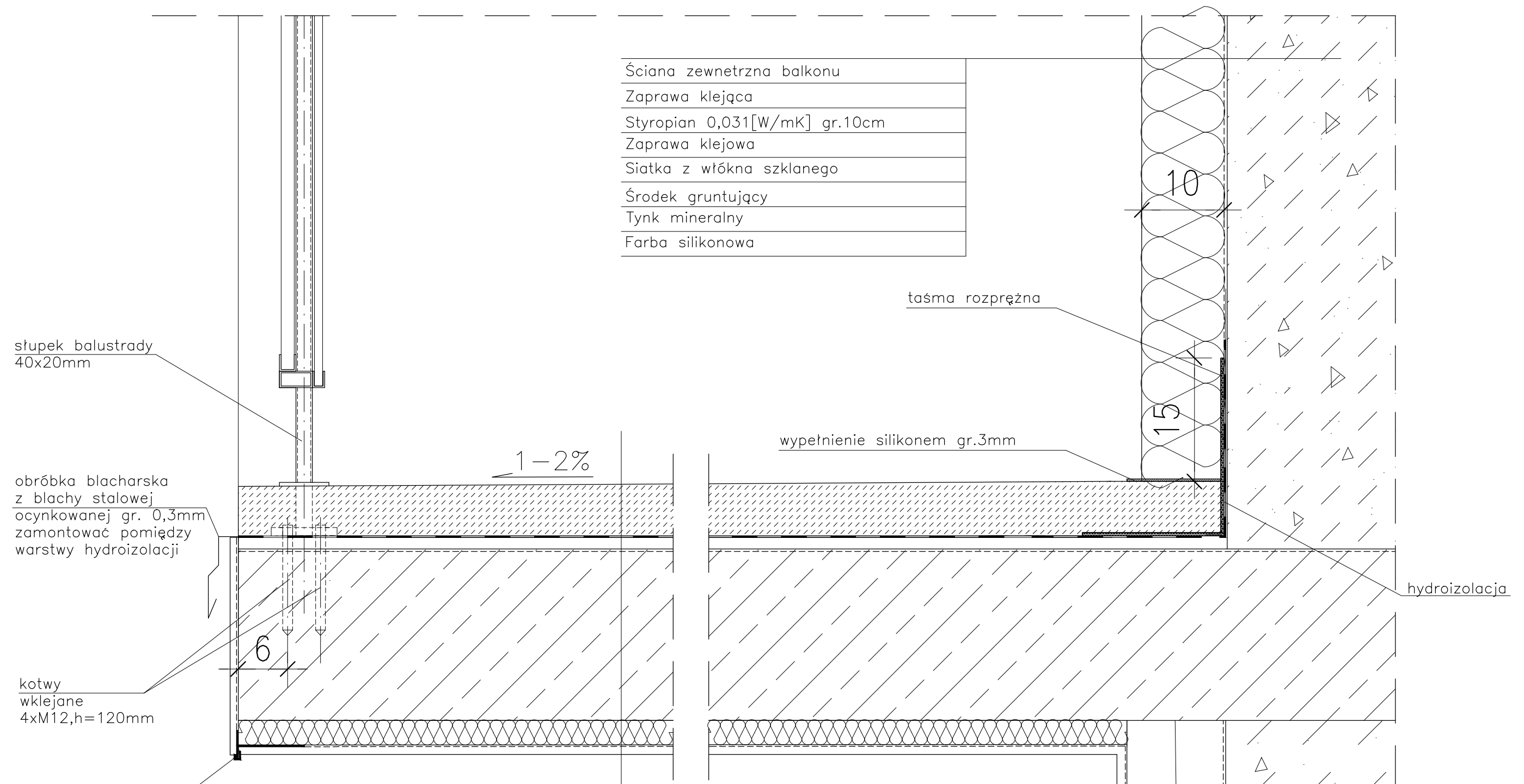
Temat rysunku: DETAL "F" - WYKOŃCZENIE NAROŻNIKÓW ŚCIAN

Data: 9.2014

Skala: -

Nr rys.: A.13

DETAL "H" skala 1:5 WYKOŃCZENIE LOGGI



Ściana zewnętrzna balkonu
Zaprawa klejca
Styropian 0,031[W/mK] gr.10cm
Zaprawa klejowa
Siatka z włókna szklanego
Środek gruntujący
Tynk mineralny
Farba silikonowa

Warstwa wykończeniowa w spadku gr.4,0–6cm
2 x warstwa hydroizolacji gr.2mm
Warstwa wyrównawcza gr.min 1cm
Zbrojenie włóknem rozproszonym warstwa kontaktowa do 1mm
Płyta żelbetowa
Styropian 0,031[W/mK] gr.3cm
Siatka z włókna szklanego
Środek gruntujący
Tynk mineralny
Farba silikonowa


stłupek balustrady
40x20mm

obróbka blacharska
z blachy stalowej
ocynkowanej gr. 0,3mm
zamontować pomiędzy
warstwy hydroizolacji

kotwy
wklejane
4xM12,h=120mm

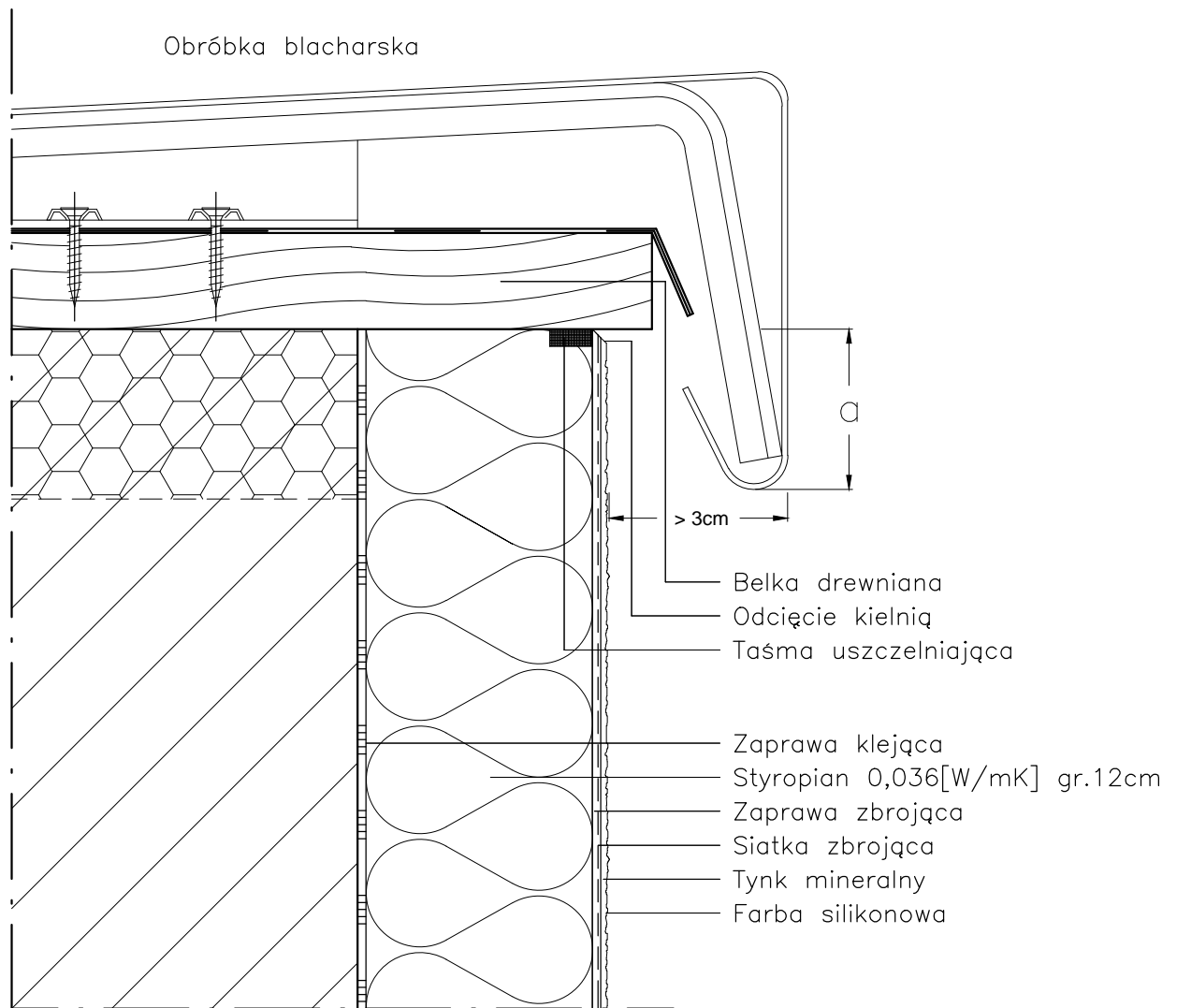
listwa kapinosowa
aluminiowa

- UWAGI:
1. WYMIARY DOMIERZYĆ NA BUDOWIE.
 2. STOSOWAĆ ROZWIĄZANIA SYSTEMOWE PRODUCENTÓW, NIEZBĘDNE DO PRAWIDŁOWEGO WYKONANIA ELEMENTU.
 3. PARAMETRY ZASTOSOWANYCH MATERIAŁÓW OKREŚLONO W OPISIE TECHNICZNYM.
 4. SYSTEM NAPRAWCZY PŁYTY WEDŁUG TECHNOLOGII I ZALECEŃ PRODUCENTA.
 5. PŁYTY BALKONOWE NALEŻY WZMOCNIĆ KOTWAMI, ZGODNIE Z OPISEM TECHNICZNYM.

PROJEKT DOCIEPLENIA ŚCIAN ZEWNĘTRZNYCH BUDYNKU MIESZKALNEGO WIELORODZINNEGO Elbląg, ul. Wiejska 23 Obręb 3, działka nr 161/10		 Jacek Szczęsny 80-172 Gdańsk, ul. Morenowa 22/1
Inwestor: Spółdzielnia Mieszkaniowa "ZAKRZEWO" ul. Wiejska 46A, Elbląg 82-300		
Branża: ARCHITEKTURA Faza: PROJEKT BUDOWLANY		
Projektował:	mgr inż. arch. Jacek Szczęsny	upr.4812/Gd/91
Opracowała:	mgr inż. arch. Małgorzata Szczęsna	
Temat rysunku: DETAL WYKOŃCZENIA LOGGI		
Data:	9.2014	Skala: 1:5
		Nr rys.: A.14

DETAL "J" skala 1:2,5

OBRÓBKA ATTYKI



a: do 8m wysokości > 5cm
 do 15m wysokości > 10cm
 pow. 15m wysokości > 15cm

UWAGI:

1. STOSOWAĆ ROZWIĄZANIA SYSTEMOWE PRODUCENTÓW, NIEZBĘDNE DO PRAWIDŁOWEGO WYKONANIA ELEMENTU.
2. PARAMETRY ZASTOSOWANYCH MATERIAŁÓW OKREŚLONO W OPISIE TECHNICZNYM.

PROJEKT DOCIEPLENIA ŚCIAN ZEWNĘTRZNYCH
 BUDYNKU MIESZKALNEGO WIELORODZINNEGO

Elbląg, ul. Wiejska 23
 Obręb 3, działka nr 161/10



Investor: Spółdzielnia Mieszkaniowa "ZAKRZEWO" ul. Robotnicza 246, Elbląg 82-300

Branża: ARCHITEKTURA Faza: PROJEKT BUDOWLANY

Projektował: mgr inż. arch. Jacek Szczęsny upr.4812/Gd/91

Opracowała: mgr inż. arch. Małgorzata Szczęsna

Temat rysunku: DETAL "J" - OBRÓBKA ATTYKI

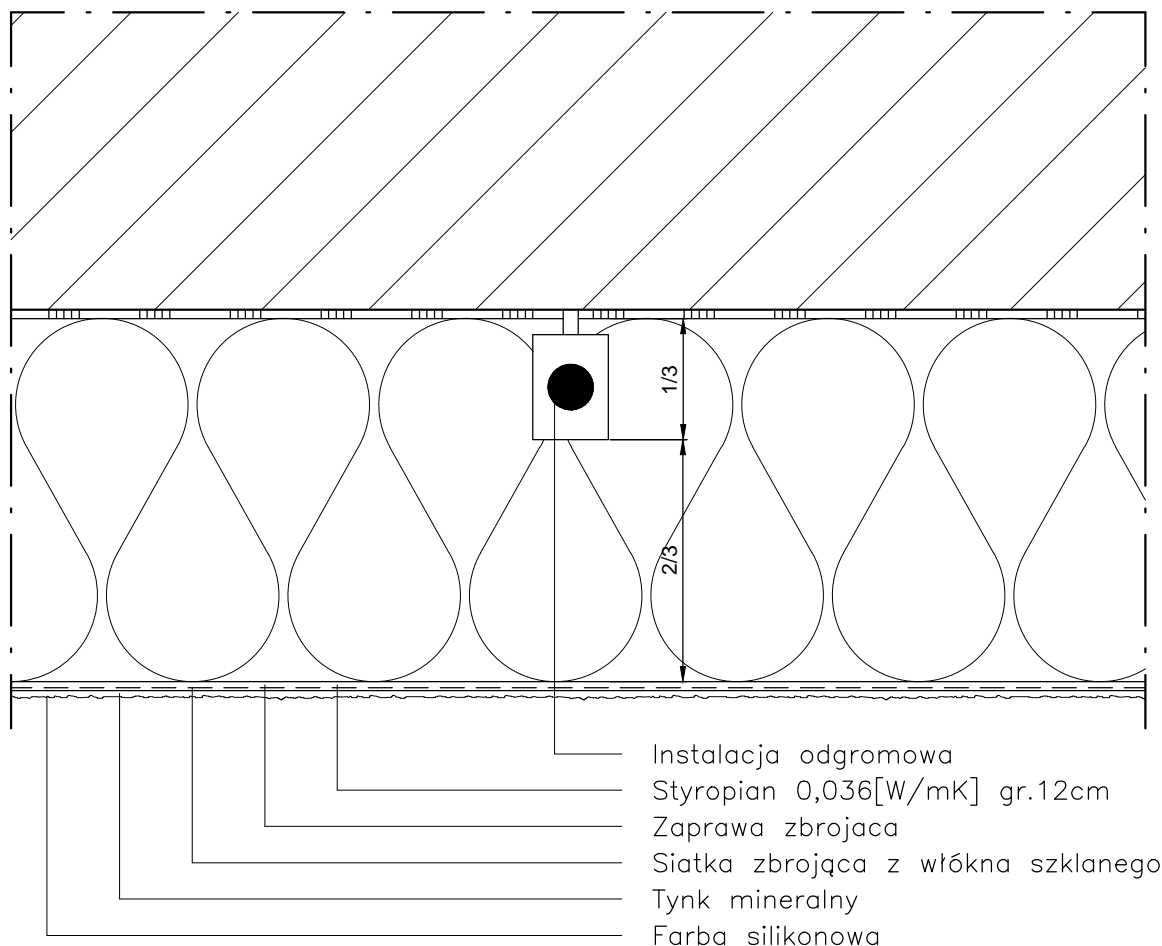
Data: 9.2014

Skala: 1:2,5

Nr rys.: A.15

DETAL "K" skala 1:2,5

OCHRONA ODGROMOWA



Instalacja odgromowa powinna być poprowadzona w 1/3 grubości płyty izolacyjnej, tak aby możliwe było jej skuteczne zamaskowanie.

UWAGI:

1. STOSOWAĆ ROZWIĄZANIA SYSTEMOWE PRODUCENTÓW, NIEZBĘDNE DO PRAWIDŁOWEGO WYKONANIA ELEMENTU.
2. PARAMETRY ZASTOSOWANYCH MATERIAŁÓW OKREŚLONO W OPISIE TECHNICZNYM.

PROJEKT DOCIEPLENIA ŚCIAN ZEWNĘTRZNYCH
 BUDYNKU MIESZKALNEGO WIELORODZINNEGO

Elbląg, ul. Wiejska 23
 Obręb 3, działka nr 137/21



Investor: Spółdzielnia Mieszkaniowa "ZAKRZEWO" ul. Robotnicza 246, Elbląg 82-300

Branża: **ARCHITEKTURA** Faza: **PROJEKT BUDOWLANY**

Projektował: mgr inż. arch. Jacek Szczęsny upr.4812/Gd/91

Opracowała: mgr inż. arch. Małgorzata Szczęsna

Temat rysunku: **DETAL "K" - OCHRONA ODGROMOWA**

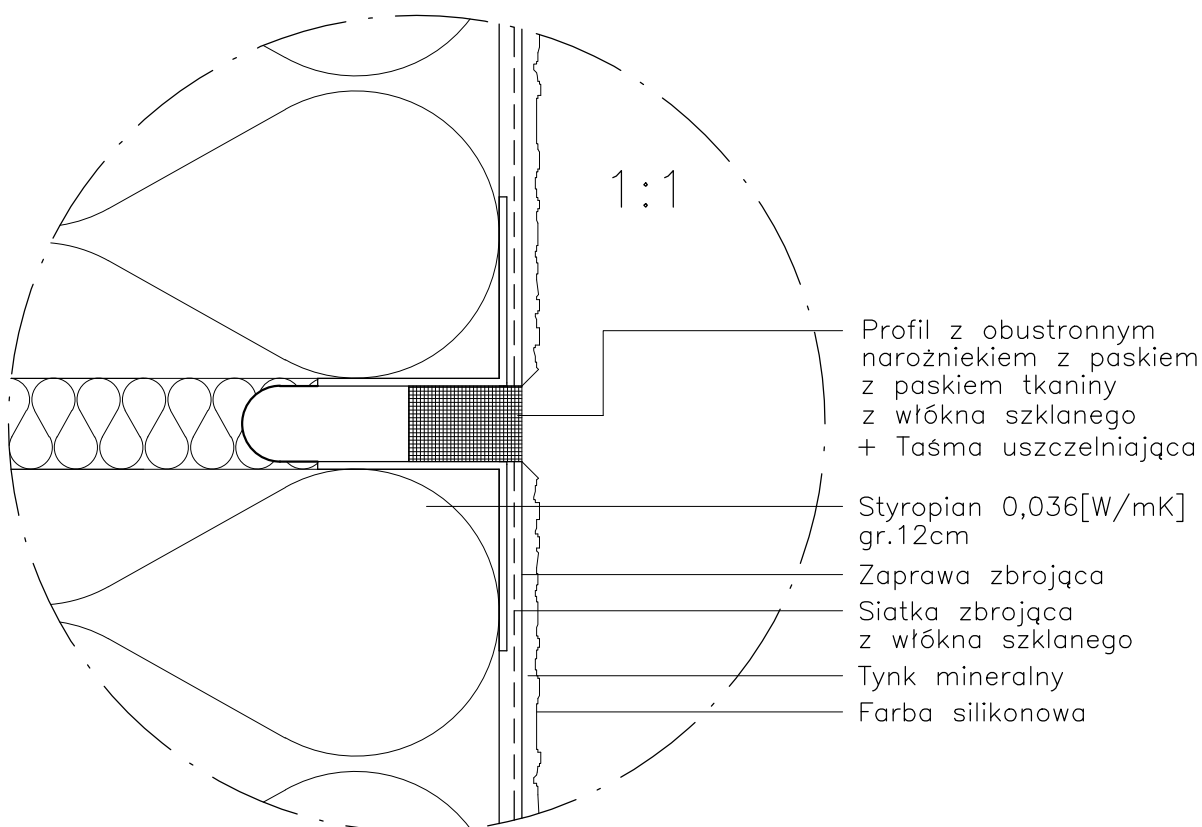
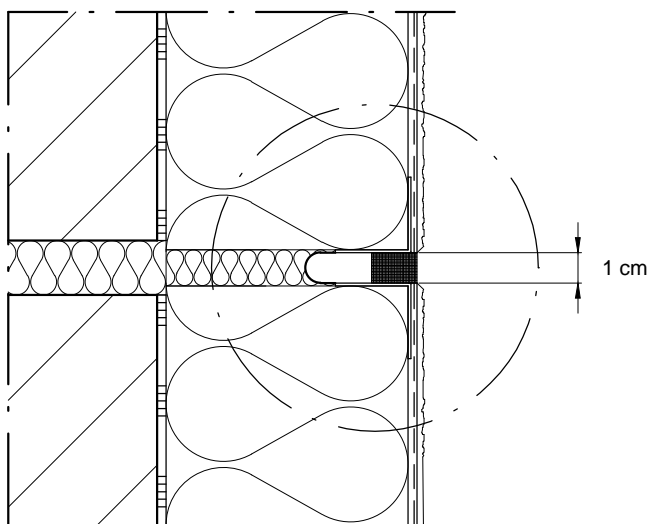
Data: **9.2014**

Skala: **1:2,5**

Nr rys.: **A.16**

DETAL "L" skala 1:2,5

SPOINA DYLATACYJNA



UWAGI:

1. STOSOWAĆ ROZWIĄZANIA SYSTEMOWE PRODUCENTÓW, NIEZBĘDNE DO PRAWIDŁOWEGO WYKONANIA ELEMENTU.
2. PARAMETRY ZASTOSOWANYCH MATERIAŁÓW OKREŚLONO W OPISIE TECHNICZNYM.

PROJEKT DOCIEPLENIA ŚCIAN ZEWNĘTRZNYCH
BUDYNKU MIESZKALNEGO WIELORODZINNEGO

Elbląg, ul. Wiejska 23
Obręb 3, działka nr 137/21



Inwestor: Spółdzielnia Mieszkaniowa "ZAKRZEWO" ul. Robotnicza 246, Elbląg 82-300

Branża: ARCHITEKTURA Faza: PROJEKT BUDOWLANY i WYKONAWCZY

Projektował: mgr inż. arch. Jacek Szczepny upr.4812/Gd/91

Opracowała: mgr inż. arch. Małgorzata Szczepna

Temat rysunku: DETAL "L" - SPOINA DYLATACYJNA

Data: 9.2014

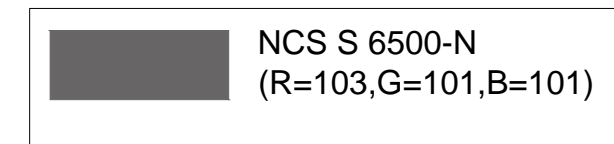
Skala: 1:2,5; 1:1

Nr rys.: A.17

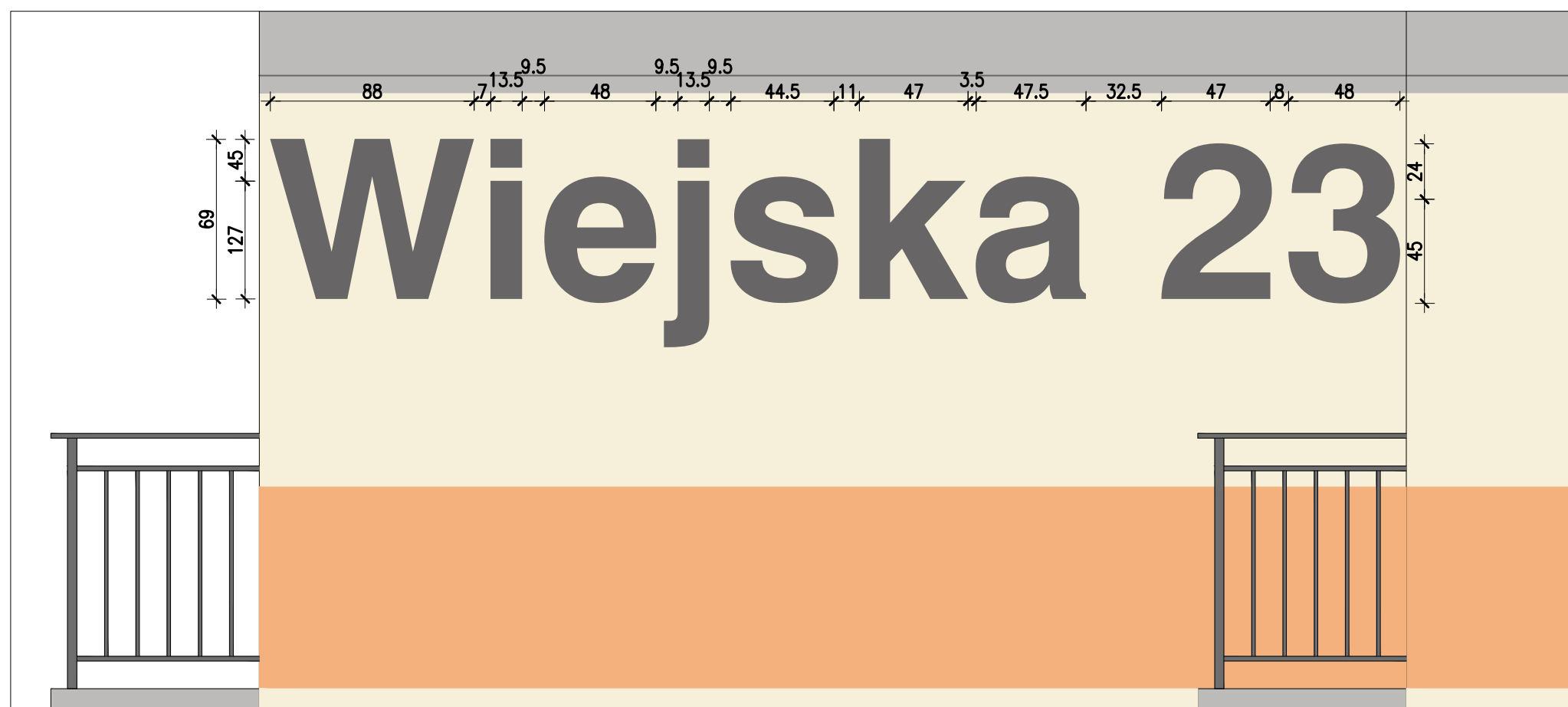
LITERNICTWO

skala 1:25


czcionka: Swis721 Hv BT
 wysokość liter: 69 i 50,6cm
 kolor czcionki



elewacja północna



elewacja południowa

PROJEKT DOCIEPLENIA ŚCIAN ZEWNĘTRZNYCH BUDYNKU MIESZKALNEGO WIELORODZINNEGO Elbląg, ul. Wiejska 23 Obręb 3., działka nr 161/10		 Jacek Szczęsny 80-172 Gdańsk, ul. Morenowa 22/1
Inwestor: Spółdzielnia Mieszkaniowa "ZAKRZEWO" ul. Wiejska 46A, Elbląg 82-300		
Branża: ARCHITEKTURA Faza: PROJEKT BUDOWLANY		
Projektował:	mgr inż. arch. Jacek Szczęsny upr.4812/Gd/91	
Opracowała:	mgr inż. arch. Małgorzata Szczęsna	
Temat rysunku: LITERNICTWO		
Data:	9.2014	Skala: 1:25 Nr rys.: A.18

WIZUALIZACJE



PROJEKT DOCIEPLENIA ŚCIAN ZEWNĘTRZNYCH
BUDYNKU MIESZKALNEGO WIELORODZINNEGO
Elbląg, ul. Wiejska 24
Obręb 3, działka nr 161/12



Investor: Spółdzielnia Mieszkaniowa "ZAKRZEWO" ul. Robotnicza 246, Elbląg 82-300

Branża: ARCHITEKTURA Faza: PROJEKT BUDOWLANY

Projektował: mgr inż. arch. Jacek Szczęsny upr.4812/Gd/91

Opracowała: mgr inż. arch. Małgorzata Szczęsna

Temat rysunku: WIZUALIZACJE

Data: 9.2014

Skala: 1:2,5

Nr rys.: A.19