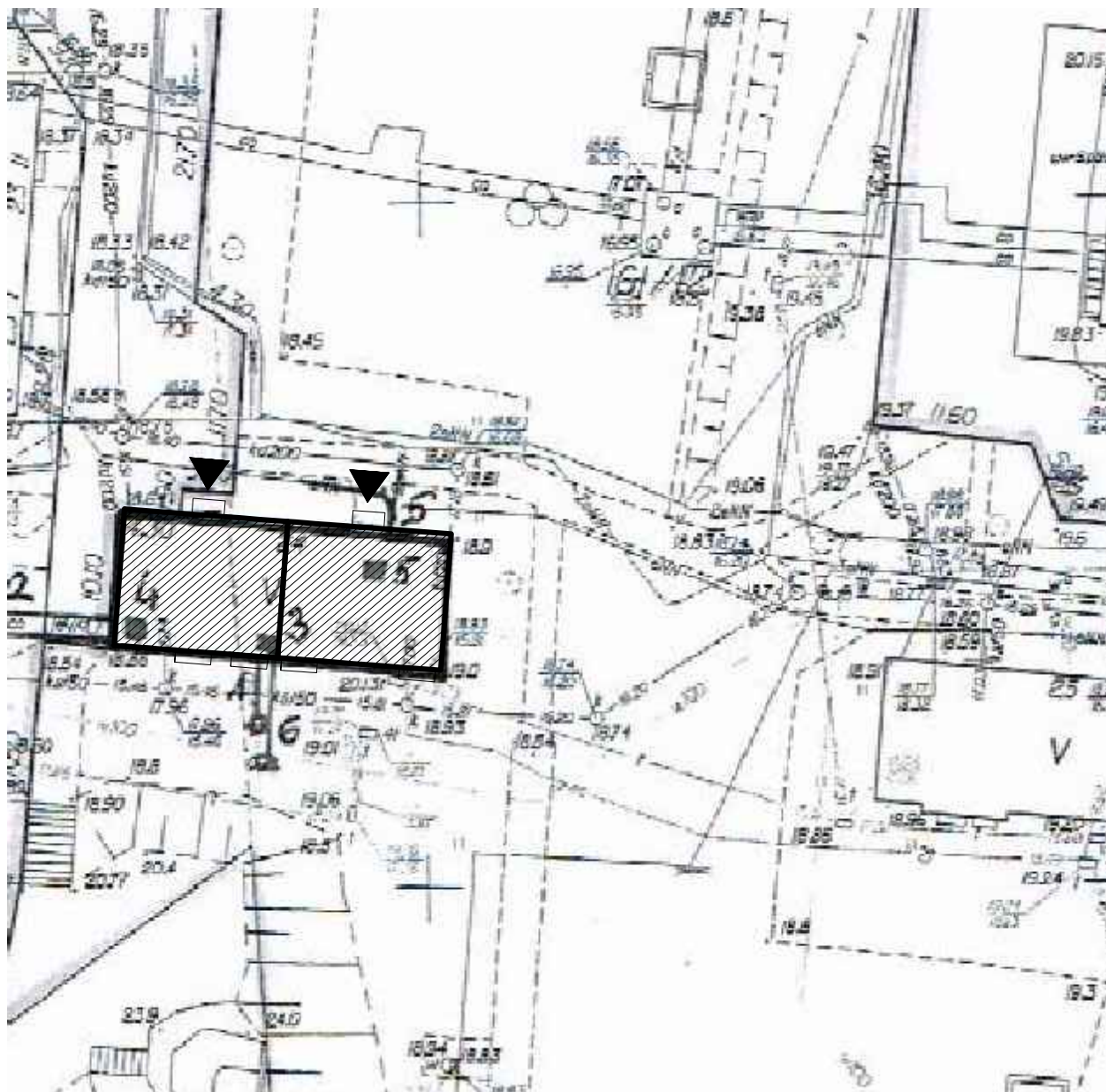


SYTUACJA

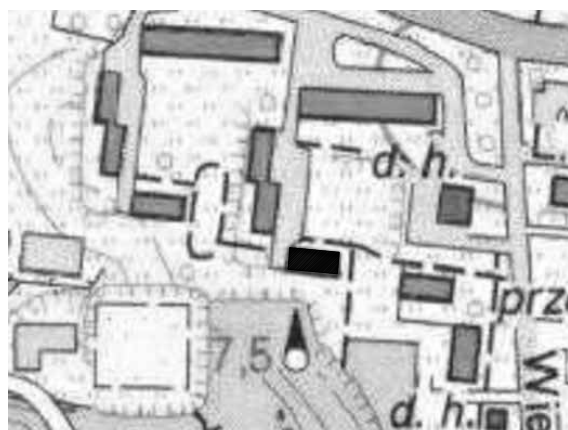
skala 1:500

Elbląg, ul. Wiejska 24





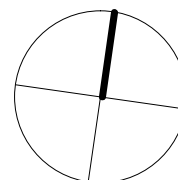
ORIENTACJA

skala 1:5000



LEGENDA

-  – budynek istniejący
-  – wejście do budynku



PROJEKT DOCIEPLENIA ŚCIAN ZEWNĘTRZNYCH
BUDYNKU MIESZKALNEGO WIELORODZINNEGO
Elbląg, ul. Wiejska 24
Obręb 3, działka nr 161/12

archi-CAD
Jacek Szczęsny
80-172 Gdańsk, ul. Morenowa 22/1

Inwestor: Spółdzielnia Mieszkaniowa "ZAKRZEWO" ul. Robotnicza 246, 82-300 Elbląg

Branża: ARCHITEKTURA Faza: PROJEKT BUDOWLANY

Projektował: mgr inż. arch. Jacek Szczęsny upr.4812/Gd/91

Opracowała: mgr inż. arch. Małgorzata Szczęsna

Temat rysunku: SYTUACJA

Data: 9.2014







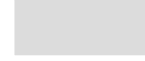
Skala: 1:500

Nr rys.: A.1

Elbląg, ul. Wiejska 24
skala 1:150



LEGENDA :

KOLORYSTYKA TYNKU wg. palety NCS		COKÓŁ - TYNK MOZAIKOWY Kolorystyka wg palety NCS	
1	 NCS 0505-Y (R=246,G=240,B=218)	5	 NCS S 5005-R50B (R=131,G=131,B=131)
2	 NCS S 1030-Y20R (R=245,G=199,B=137)	ELEMENTY METALOWE balustrady	
3	 NCS S 2500-N (R=189,G=187,B=185)	6	 NCS S 6005-R50B (R=110,G=110,B=110)
4	 NCS S 6500-N (R=103,G=101,B=101)	- rynny, rury spustowe, obróbki blacharskie:	
		7	 blacha stalowa ocynkowana

Elewacja północna

UWAGI:
1. ROZKŁAD KOLORYSTYKI NA RYS. A.5
2. KAŻDA ZMIANA KOLORYSTYKI WYMAGA ZGODY AUTORA
PROJEKTU

PROJEKT DOCIEPLENIA ŚCIAN ZEWNĘTRZNYCH
BUDYNKU MIESZKALNEGO WIELORODZINNEGO

Elbląg, ul. Wiejska 24
Obręb 3, działka nr 161/12



Investor: Spółdzielnia Mieszkaniowa "ZAKRZEWO" ul. Robotnicza 246, 82-300 Elbląg

Branża: ARCHITEKTURA Faza: PROJEKT BUDOWLANY

Projektował: mgr inż. arch. Jacek Szczepny upr.4812/Gd/91

Opracowała: mgr inż. arch. Małgorzata Szczepna

Temat rysunku: KOLORYSTYKA ELEWACJI PN.

Data: 9.2014

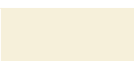



Skala: 1:150

Nr rys.: A.2




LEGENDA :


KOLORYSTYKA TYNKU wg. palety NCS

- 1  NCS 0505-Y
(R=246,G=240,B=218)
- 2  NCS S 1030-Y20R
(R=245,G=199,B=137)
- 3  NCS S 2500-N
(R=189,G=187,B=185)
- 4  NCS S 6500-N
(R=103,G=101,B=101)

COKÓŁ - TYNK MOZAIKOWY Kolorystyka wg palety NCS

- 5  NCS S 5005-R50B
(R=131,G=131,B=131)

ELEMENTY METALOWE balustrady

- 6  NCS S 6005-R50B
(R=110,G=110,B=110)

- rynny, rury spustowe,
obróbki blacharskie:

- 7  blacha stalowa
ocynkowana

Elewacja południowa

UWAGI:
1. ROZKŁAD KOLORYSTYKI NA RYS. A.6
2. KAŻDA ZMIANA KOLORYSTYKI WYMAGA ZGODY AUTORA
PROJEKTU

PROJEKT DOCIEPLENIA ŚCIAN ZEWNĘTRZNYCH
BUDYNKU MIESZKALNEGO WIELORODZINNEGO

Elbląg, ul. Wiejska 24
Obręb 3, działka nr 161/12



Investor: Spółdzielnia Mieszkaniowa "ZAKRZEWO" ul. Robotnicza 246, 82-300 Elbląg

Branża: ARCHITEKTURA Faza: PROJEKT BUDOWLANY

Projektował: mgr inż. arch. Jacek Szczepny upr.4812/Gd/91

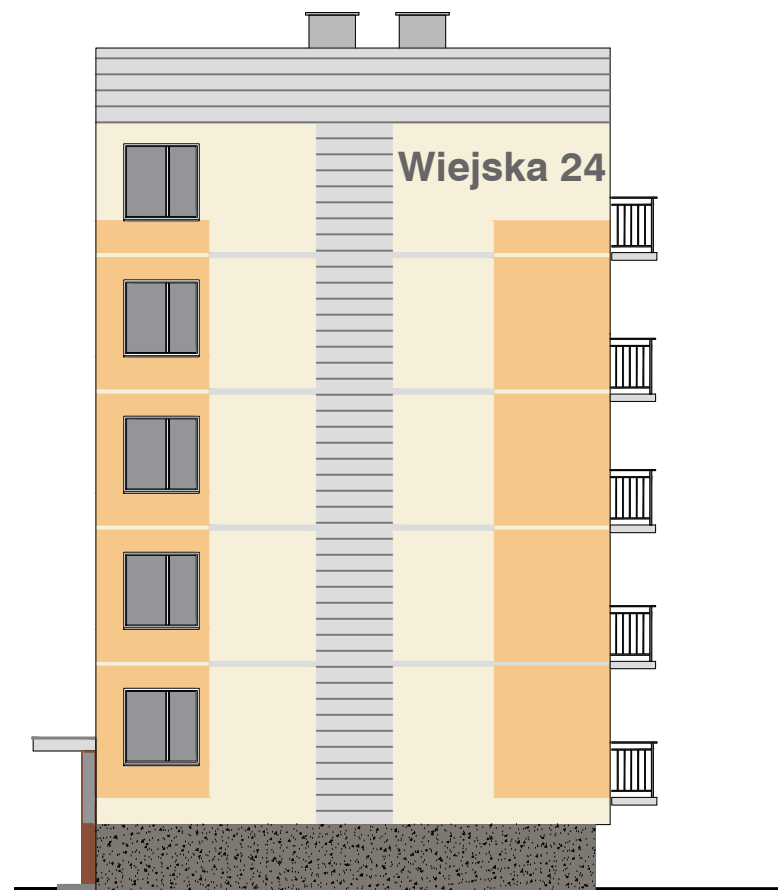
Opracowała: mgr inż. arch. Małgorzata Szczepna

Temat rysunku: KOLORYSTYKA ELEWACJI PD.

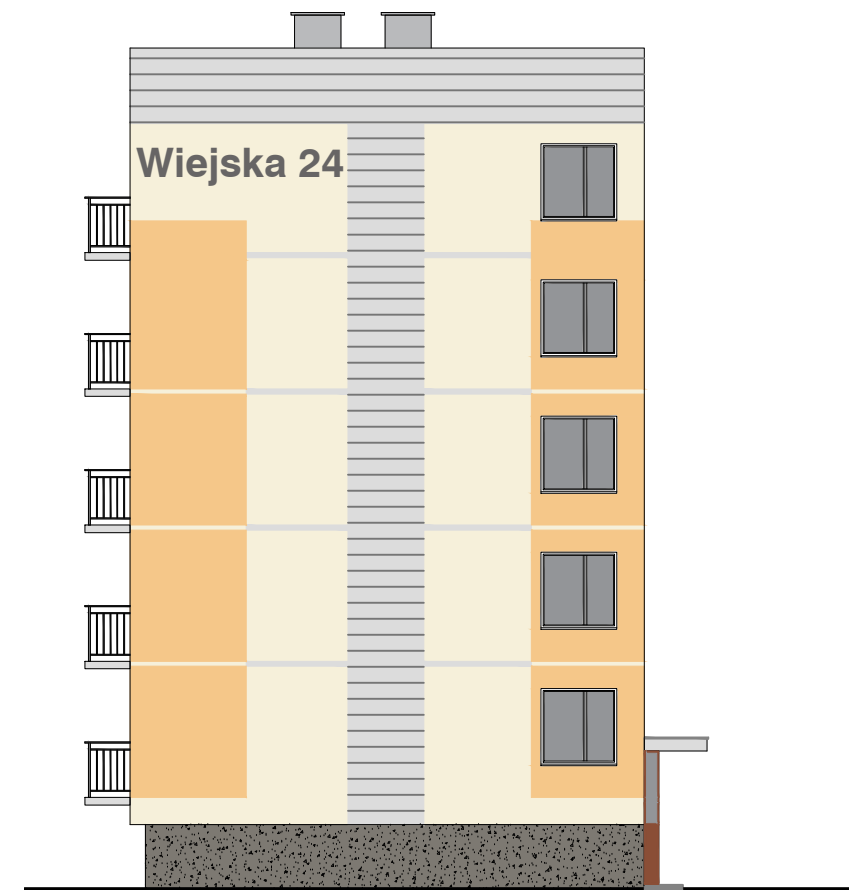
Data: 9.2014

Skala: 1:150

Nr rys.: A.3







Elewacja zachodnia




Elewacja wschodnia

LEGENDA :


KOLORYSTYKA TYNKU
wg. palety NCS

- 1  NCS 0505-Y
(R=246,G=240,B=218)
- 2  NCS S 1030-Y20R
(R=245,G=199,B=137)
- 3  NCS S 2500-N
(R=189,G=187,B=185)
- 4  NCS S 6500-N
(R=103,G=101,B=101)

COKÓŁ - TYNK MOZAIKOWY
Kolorystyka wg palety NCS

- 5  NCS S 5005-R50B
(R=131,G=131,B=131)

ELEMENTY METALOWE
balustrady

- 6  NCS S 6005-R50B
(R=110,G=110,B=110)

- rynny, rury spustowe,
obróbki blacharskie:

- 7  blacha stalowa
ocynkowana

UWAGI:
1. ROZKŁAD KOLORYSTYKI NA RYS. A.7
2. KAŻDA ZMIANA KOLORYSTYKI WYMAGA ZGODY AUTORA
PROJEKTU

PROJEKT DOCIEPLENIA ŚCIAN ZEWNĘTRZNYCH
BUDYNKU MIESZKALNEGO WIELORODZINNEGO

Elbląg, ul. Wiejska 24
Obręb 3, działka nr 161/12



Investor: Spółdzielnia Mieszkaniowa "ZAKRZEWO" ul. Robotnicza 246, 82-300 Elbląg

Branża: ARCHITEKTURA Faza: PROJEKT BUDOWLANY

Projektował: mgr inż. arch. Jacek Szczepny upr.4812/Gd/91

Opracowała: mgr inż. arch. Małgorzata Szczepna

Temat rysunku: KOLORYSTYKA ELEWACJI WSCH. I ZACH.

Data: 9.2014

Skala: 1:150

Nr rys.: A.4

Elbląg, ul. Wiejska 24 skala 1:150



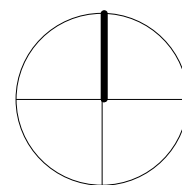
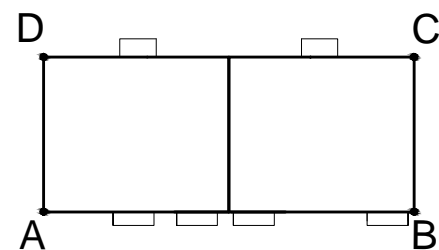
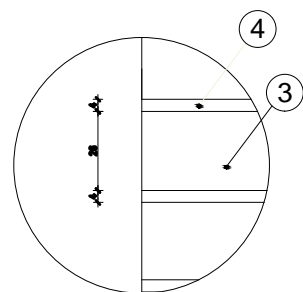
WYJAŚNIENIA OZNACZEŃ NA RYSUNKU:

- 1a** — grubość styropianu (od a do f)
 — kolorystyka wg numeracji w legendzie na rys. A.4 (od 1 do 9)

OZNACZENIA GRUBOŚCI STYROPIANU:

- a - ściany EPS80-036 gr.12cm
- b - ściany EPS80-036 gr.12cm
- c - cokół EPS100-031 gr.8cm
- d - wiatrołapy EPS100-036 gr.3cm
- e - balkony EPS100-031 płyty od spodu - gr.3cm

Detal bonii "G" skala 1:25



Zestawienie powierzchni			
	Powierzchnie ociepleń	Powierzchnie cokołów	Pow. logii + wiatrołapów
Elewacja północna	304,60m²	34,28m²	-
Elewacja południowa	259,70m ²	19,46m ²	22,40m ²
Elewacja wschodnia	151,95m ²	14,70m ²	-
Elewacja zachodnia	151,95m ²	14,70m ²	-
RAZEM	868,2m²	83,1m²	22,40m²

Elewacja północna

UWAGI:

- DETALE WG RYSUNKÓW: A.8,A.9,A.10,A.11,A.12,A.13,A.14, A.15,A.16,A.17,A.18
- KOLORYSTYKA WG NUMERACJI W LEGENDZIE NA RYS.A.3
- MONTAŻ PŁYT WŁÓKNISTO-CEMENTOWYCH ZGODNIE Z ZALECENIAMI PRODUCENTA

PROJEKT DOCIEPLENIA ŚCIAN ZEWNĘTRZNYCH BUDYNKU MIESZKALNEGO WIELORODZINNEGO

Elbląg, ul. Wiejska 24
Obwód 3, działka nr 161/12



Inwestor: Spółdzielnia Mieszkaniowa "ZAKRZEWO" ul. Robotnicza 246, 82-300 Elbląg

Branża: ARCHITEKTURA Faza: PROJEKT BUDOWLANY

Projektował: mgr inż. arch. Jacek Szczęsny upr.4812/Gd/91

Opracowała: mgr inż. arch. Małgorzata Szczęsna

Temat rysunku: **PROJEKT ELEWACJI PN.**

Data: 9.2014

Skala: 1:150

Nr rys.: A.5

Elbląg, ul. Wiejska 24
skala 1:150



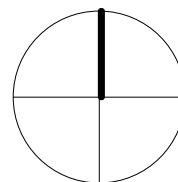
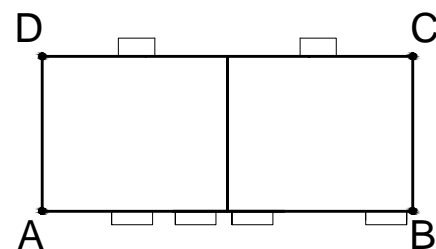
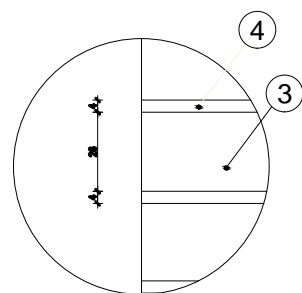
WYJAŚNIENIA OZNACZEŃ NA RYSUNKU:

- 1a — grubość styropianu (od a do f)
 — kolorystyka wg numeracji w legendzie na rys. A.4 (od 1 do 9)

OZNACZENIA GRUBOŚCI STYROPIANU:

- a - ściany EPS80-036 gr.12cm
 b - ściany EPS80-036 gr.12cm
 c - cokół EPS100-031 gr.8cm
 d - wiatrolapy EPS100-036 gr.3cm
 e - balkony EPS100-031 płyty od spodu - gr.3cm

Detal bonii "G"
skala 1:25



Zestawienie powierzchni

	Powierzchnie ociepleń	Powierzchnie cokołów	Pow. logii + wiatrolapów
Elewacja północna	304,60m ²	34,28m ²	-
Elewacja południowa	259,70m²	19,46m²	22,40m²
Elewacja wschodnia	151,95m ²	14,70m ²	-
Elewacja zachodnia	151,95m ²	14,70m ²	-
RAZEM	868,2m²	83,1m²	22,40m²

Elewacja południowa

UWAGI:

1. DETALE WG RYSUNKÓW: A.8,A.9,A.10,A.11,A.12,A.13,A.14, A.15,A.16,A.17,A.18
2. KOLORYSTYKA WG NUMERACJI W LEGENDZIE NA RYS.A.3
3. MONTAŻ PŁYT WŁÓKNIŚC-CEMENTOWYCH ZGODNIE Z ZALECENIAMI PRODUCENTA

PROJEKT DOCIEPLENIA ŚCIAN ZEWNĘTRZNYCH BUDYNKU MIESZKALNEGO WIELORODZINNEGO

Elbląg, ul. Wiejska 24
Obwód 3, działka nr 161/12



Investor: Spółdzielnia Mieszkaniowa "ZAKRZEWO" ul. Robotnicza 246, 82-300 Elbląg

Branża: ARCHITEKTURA Faza: PROJEKT BUDOWLANY

Projektował: mgr inż. arch. Jacek Szczęsny upr.4812/Gd/91

Opracowała: mgr inż. arch. Małgorzata Szczęsna

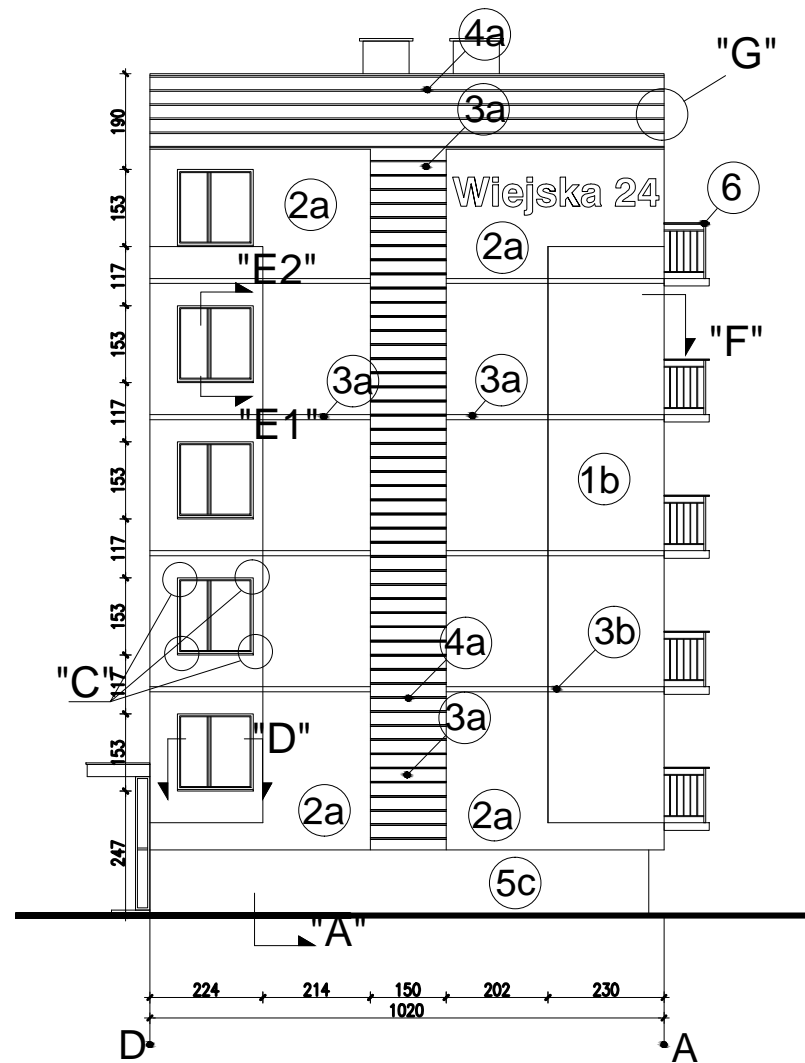
Temat rysunku: PROJEKT ELEWACJI PD.

Data: 9.2014

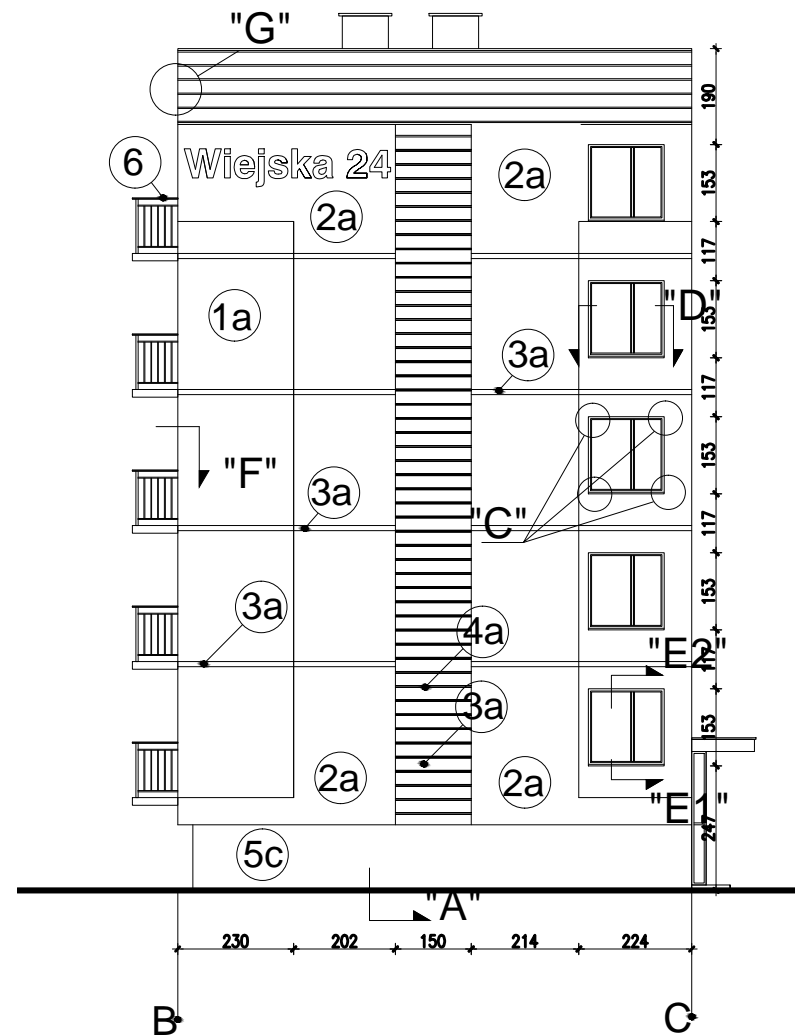
Skala: 1:150

Nr rys.: A.6

Elbląg, ul. Wiejska 24 skala 1:150



Elewacja zachodnia



Elewacja wschodnia

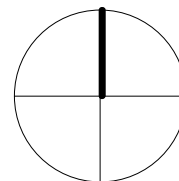
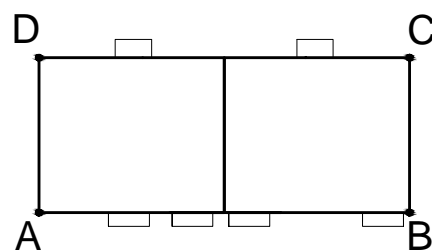
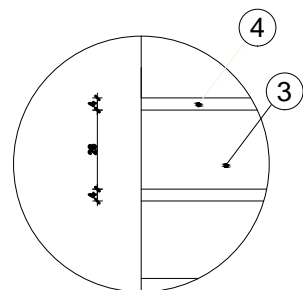
WYJAŚNIENIA OZNACZEŃ NA RYSUNKU:

- 1a** — grubość styropianu (od a do f)
- kolorystyka wg numeracji w legendzie na rys. A.4 (od 1 do 9)

OZNACZENIA GRUBOŚCI STYROPIANU:

- a - ściany EPS80-036 gr.12cm
- b - ściany EPS80-036 gr.12cm
- c - cokół EPS100-031 gr.8cm
- d - wiatrolapy EPS100-036 gr.3cm
- e - balkony EPS100-031 płyty od spodu - gr.3cm

Detal bonii "G" skala 1:25



Zestawienie powierzchni			
	Powierzchnie ociepleń	Powierzchnie cokołów	Pow. logii + wiatrolapów
Elewacja północna	304,60m ²	34,28m ²	-
Elewacja południowa	259,70m ²	19,46m ²	22,40m ²
Elewacja wschodnia	151,95m²	14,70m²	-
Elewacja zachodnia	151,95m²	14,70m²	-
RAZEM	868,2m²	83,1m²	22,40m²

UWAGI:

1. DETALE WG RYSUNKÓW: A.8,A.9,A.10,A.11,A.12,A.13,A.14, A.15,A.16,A.17,A.18
2. KOLORYSTYKA WG NUMERACJI W LEGENDZIE NA RYS.A.3
3. MONTAŻ PŁYT WŁÓKNISTO-CEMENTOWYCH ZGODNIE Z ZALECENIAMI PRODUCENTA

PROJEKT DOCIEPLENIA ŚCIAN ZEWNĘTRZNYCH BUDYNKU MIESZKALNEGO WIELORODZINNEGO

Elbląg, ul. Wiejska 24
Obręb 3, działka nr 161/12



Inwestor: Spółdzielnia Mieszkaniowa "ZAKRZEWO" ul. Robotnicza 246, 82-300 Elbląg

Branża: ARCHITEKTURA Faza: PROJEKT BUDOWLANY

Projektował: mgr inż. arch. Jacek Szczęsny upr.4812/Gd/91

Opracowała: mgr inż. arch. Małgorzata Szczęsna

Temat rysunku: **PROJEKT ELEWACJI WSCH. I ZACH.**

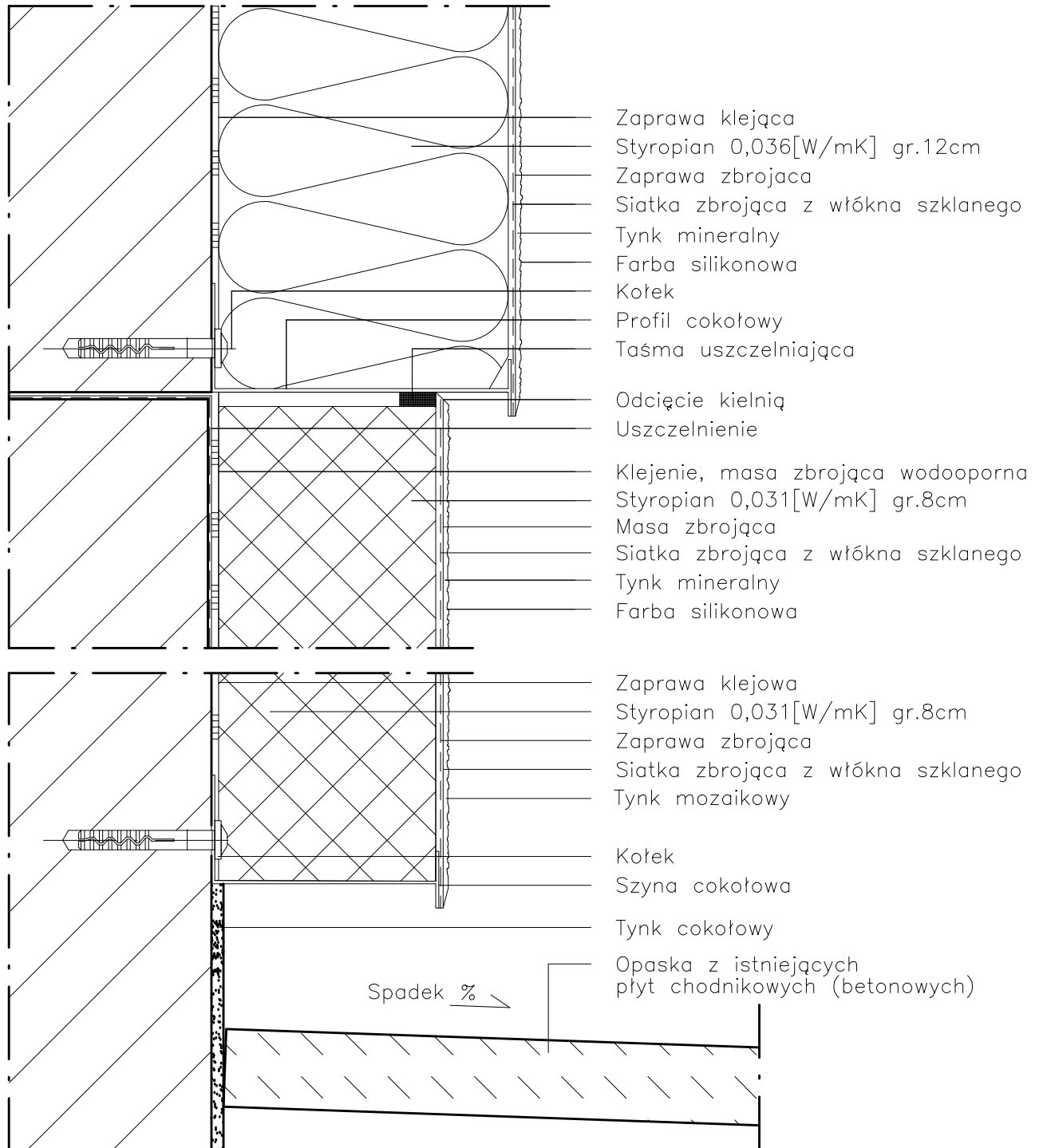
Data: **9.2014**

Skala: **1:150**

Nr rys.: **A.7**

DETAL "A" skala 1:2,5

WYKONANIE STREFY COKOŁOWEJ



UWAGI:

1. STOSOWAĆ ROZWIĄZANIA SYSTEMOWE PRODUCENTÓW, NIEZBĘDNE DO PRAWIDŁOWEGO WYKONANIA ELEMENTU.
2. PARAMETRY ZASTOSOWANYCH MATERIAŁÓW OKREŚLONO W OPISIE TECHNICZNYM.

PROJEKT DOCIEPLENIA ŚCIAN ZEWNĘTRZNYCH
BUDYNKU MIESZKALNEGO WIELORODZINNEGO

Elbląg, ul. Wiejska 24
Obręb 3, działka nr 161/12



Investor: Spółdzielnia Mieszkaniowa "ZAKRZEWO" ul. Robotnicza 246, Elbląg 82-300

Branża: **ARCHITEKTURA** Faza: **PROJEKT BUDOWLANY**

Projektował: mgr inż. arch. Jacek Szczęsny upr.4812/Gd/91

Opracowała: mgr inż. arch. Małgorzata Szczęsna

Temat rysunku: **DETAL "A" - WYKONANIE STREFY COKOŁOWEJ**

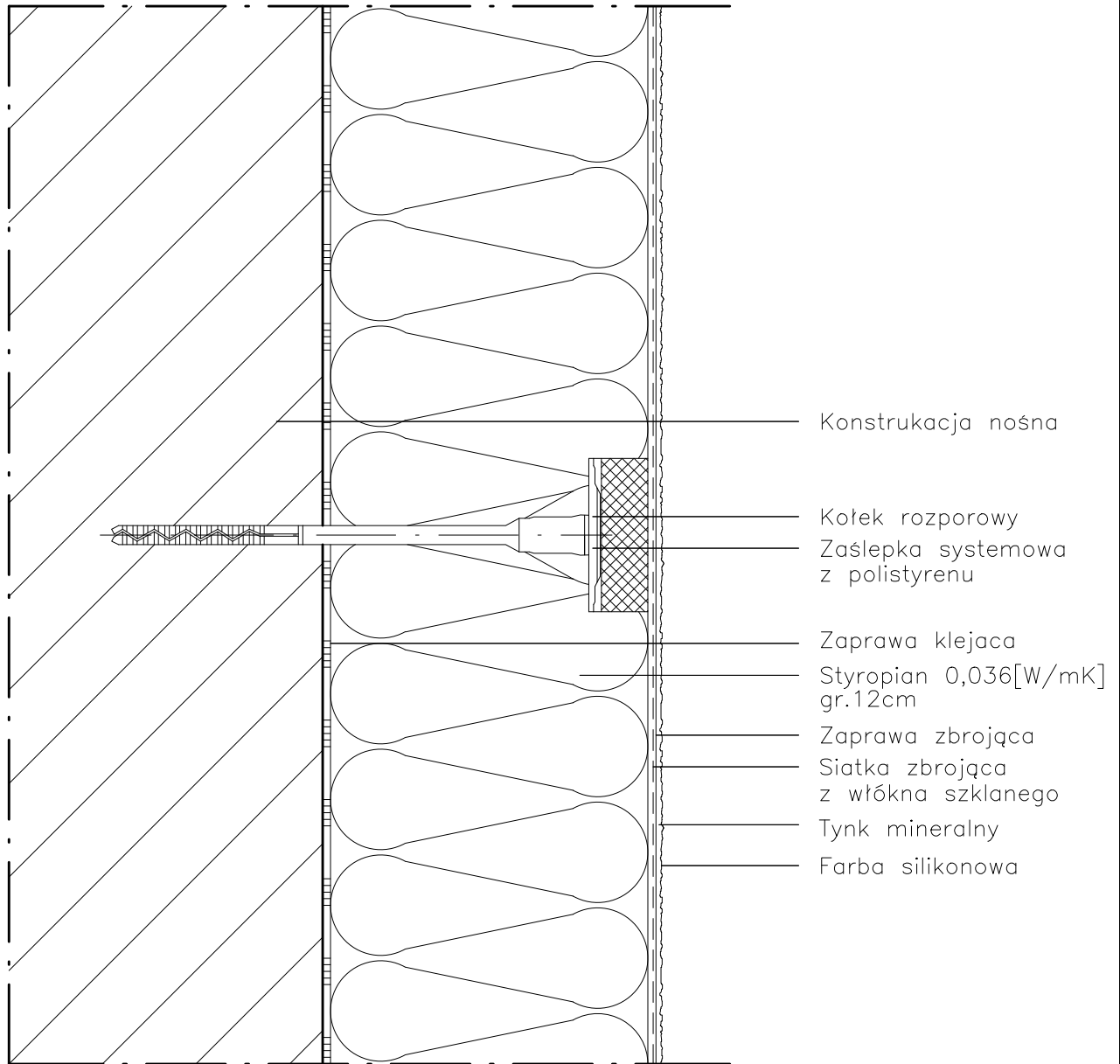
Data: **9.2014**

Skala: **1:2,5**

Nr rys.: **A.8**

DETAL "B" skala 1:2,5

SCHEMAT WYKONANIA SYSTEMU



UWAGI:

1. STOSOWAĆ ROZWIĄZANIA SYSTEMOWE PRODUCENTÓW, NIEZBĘDNE DO PRAWIDŁOWEGO WYKONANIA ELEMENTU.
2. PARAMETRY ZASTOSOWANYCH MATERIAŁÓW OKREŚLONO W OPISIE TECHNICZNYM.

PROJEKT DOCIEPLENIA ŚCIAN ZEWNĘTRZNYCH
BUDYNKU MIESZKALNEGO WIELORODZINNEGO

Elbląg, ul. Wiejska 24
Obręb 3, działka nr 161/12



Inwestor: Spółdzielnia Mieszkaniowa "ZAKRZEWO" ul. Robotnicza 246, Elbląg 82-300

Branża: ARCHITEKTURA Faza: PROJEKT BUDOWLANY

Projektował: mgr inż. arch. Jacek Szczęsny upr.4812/Gd/91

Opracowała: mgr inż. arch. Małgorzata Szczęsna

Temat rysunku: DETAL "B" - SCHEMAT WYKONANIA SYSTEMU

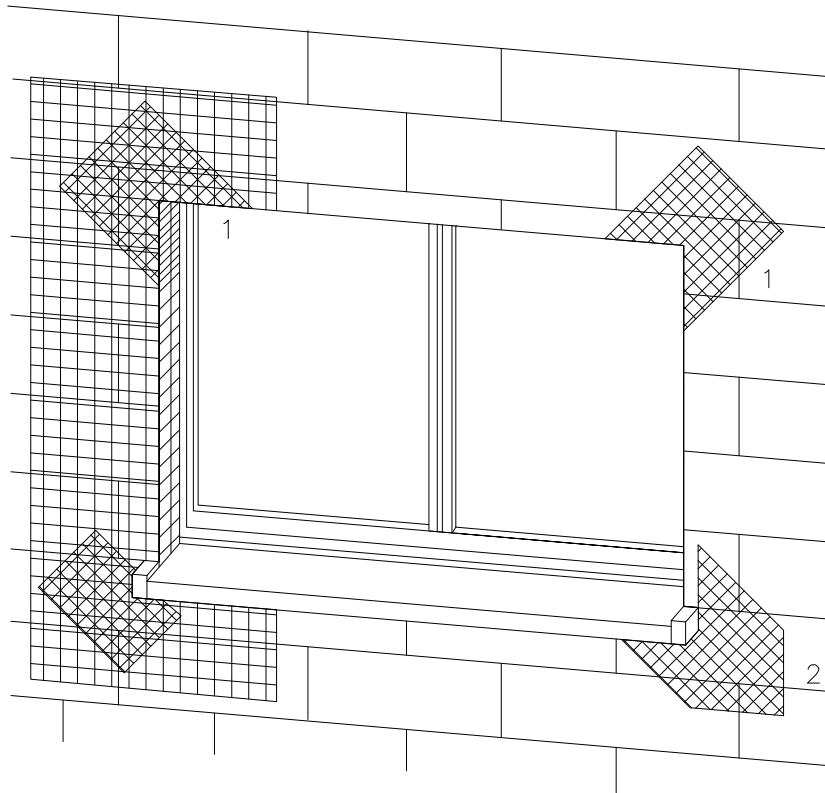
Data: 9.2014

Skala: 1:2,5

Nr rys.: A.9

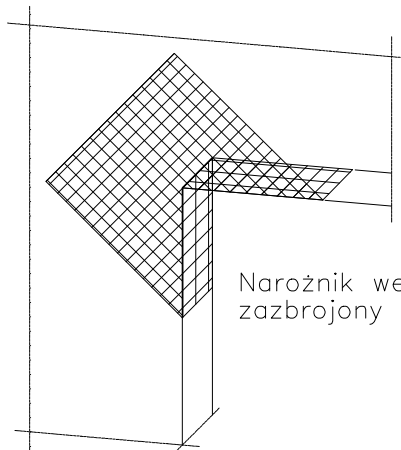
DETAL "C" skala 1:2,5

ZBROJENIE OTWORÓW BUDOWLANYCH



1 Zbrojenie z włókna szklanego

2 Zbrojenie diagonalne z włókna szklanego
Paski siatki (min. 20x40cm)



Narożnik wewnętrzny musi być zazbrojony jak narożnik zewnętrzny

Uwaga:
przy systemach grubowarstwowych zbrojenie diagonalne układać w górnej strefie

Płyty termoizolacyjne w narożach tworzą obramowanie.

PROJEKT DOCIEPLENIA ŚCIAN ZEWNĘTRZNYCH
BUDYNKU MIESZKALNEGO WIELORODZINNEGO

Elbląg, ul. Wiejska 24
Obręb 3, działka nr 161/12



Investor: Spółdzielnia Mieszkaniowa "ZAKRZEWO" ul. Robotnicza 246, Elbląg 82-300

Branża: **ARCHITEKTURA** Faza: **PROJEKT BUDOWLANY**

Projektował: mgr inż. arch. Jacek Szczepny upr.4812/Gd/91

Opracowała: mgr inż. arch. Małgorzata Szczepna

Temat rysunku: **DETAL "C" - ZBROJENIE OTWORÓW BUD.**

Data: **9.2014**

Skala: -

Nr rys.: **A.10**

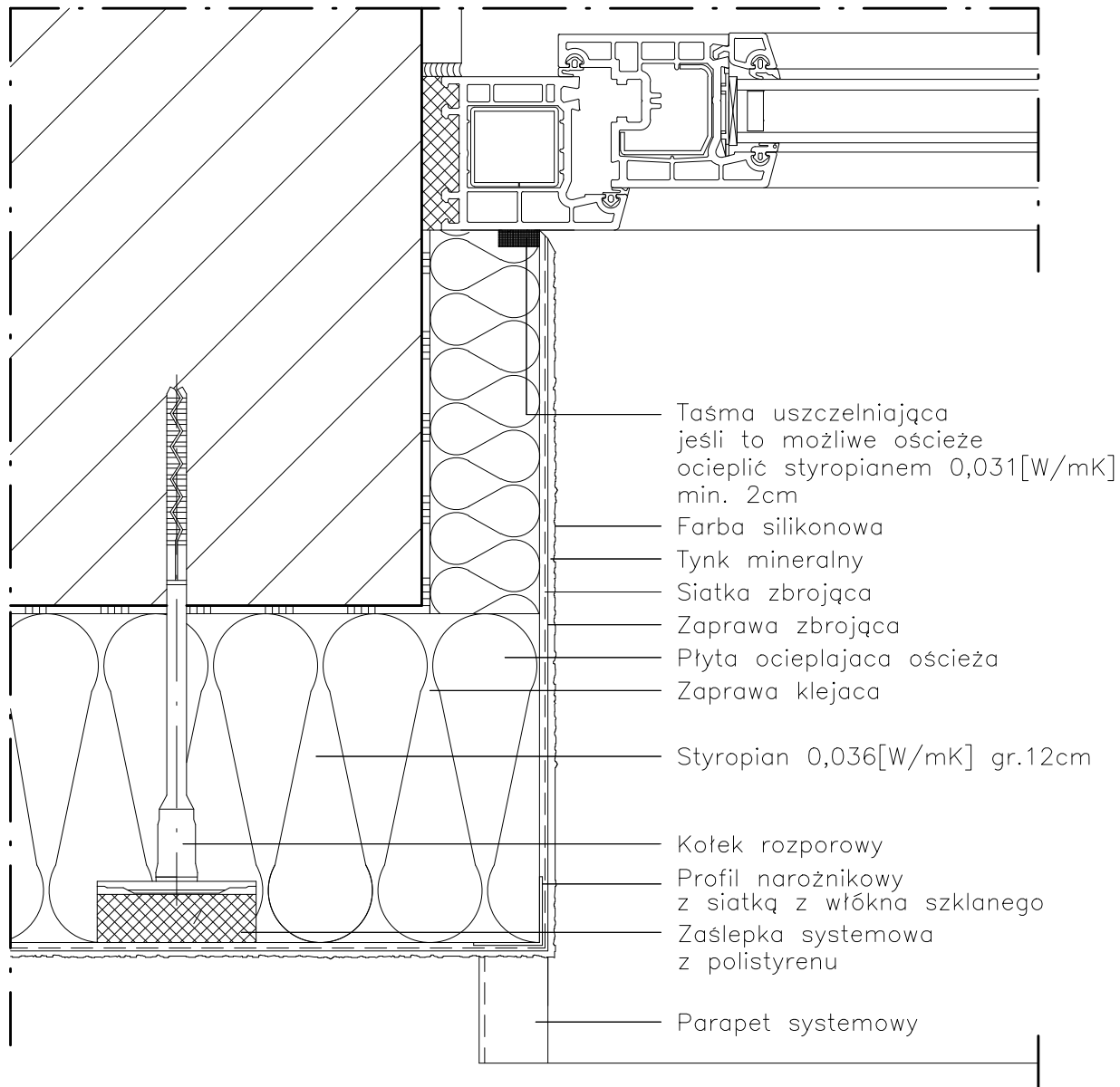
UWAGI:

1. STOSOWAĆ ROZWIĄZANIA SYSTEMOWE
PRODUCENTÓW, NIEZBĘDNE DO PRAWIDŁOWEGO
WYKONANIA ELEMENTU.

2. PARAMETRY ZASTOSOWANYCH MATERIAŁÓW
OKREŚLONO W OPISIE TECHNICZNYM.

DETAL "D" skala 1:2,5

WYKONANIE OŚCIEŻA OCIEPLONEGO



UWAGI:

1. STOSOWAĆ ROZWIĄZANIA SYSTEMOWE PRODUCENTÓW, NIEZBĘDNE DO PRAWIDŁOWEGO WYKONANIA ELEMENTU.
2. PARAMETRY ZASTOSOWANYCH MATERIAŁÓW OKREŚLONO W OPISIE TECHNICZNYM.

PROJEKT DOCIEPLENIA ŚCIAN ZEWNĘTRZNYCH
BUDYNKU MIESZKALNEGO WIELORODZINNEGO

Elbląg, ul. Wiejska 24
Obręb 3, działka nr 161/12



Investor: Spółdzielnia Mieszkaniowa "ZAKRZEWO" ul. Robotnicza 246, Elbląg 82-300

Branża: ARCHITEKTURA Faza: PROJEKT BUDOWLANY

Projektował: mgr inż. arch. Jacek Szczepny upr.4812/Gd/91

Opracowała: mgr inż. arch. Małgorzata Szczepna

Temat rysunku: DETAL "D" - WYKONANIE OŚCIEŻA OCIEPLONEGO

Data: 9.2014

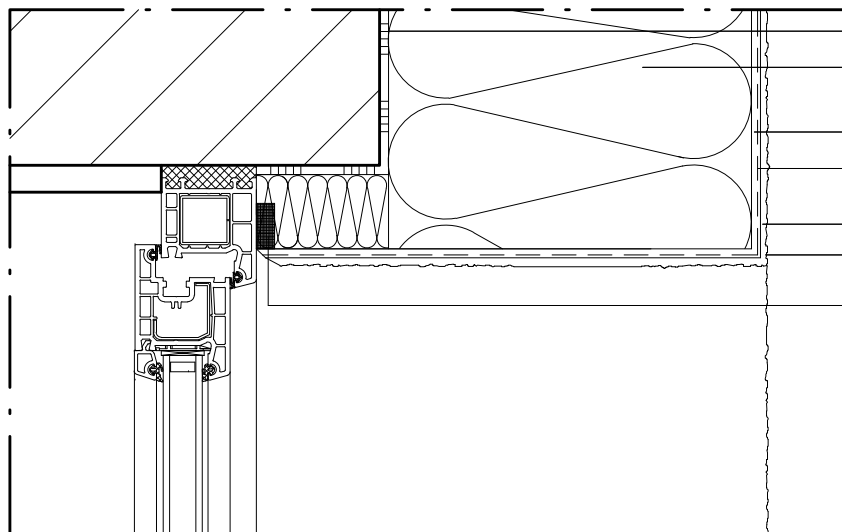
Skala: 1:2,5

Nr rys.: A.11

DETAL "E"

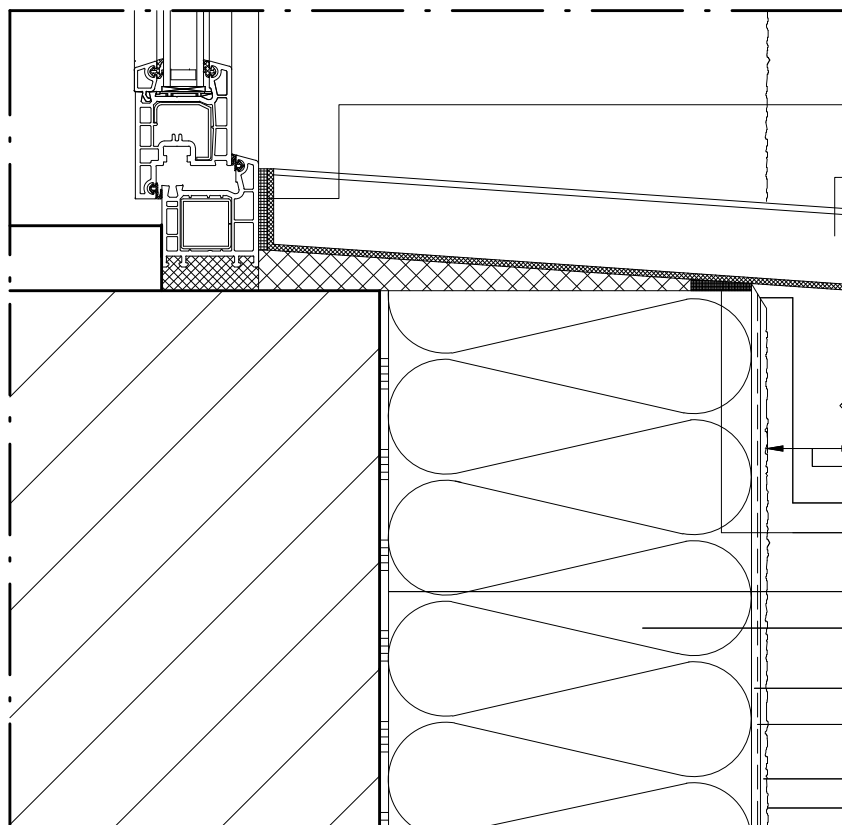
WYKOŃCZENIE NADPROŻY I PARAPETÓW

DETAL "E2"



- Zaprawa klejąca
- Styropian 0,036[W/mK]
gr.12cm
- Zaprawa zbrojąca
- Siatka zbrojąca
z włókna szklanego
- Tynk mineralny
- Farba silikonowa
- Taśma uszczelniająca
jeśli to możliwe ościeże
ocieplić min. 2cm mat. izol.

DETAL "E1"



- Taśma uszczelniająca
z elastycznej pianki
- Parapet systemowy
- Wysunięcie > 30mm
- Odcięcie kielnią
- Taśma uszczelniająca
z elastycznej pianki
- Zaprawa klejąca
- Styropian 0,036[W/mK]
gr.12cm
- Zaprawa zbrojąca
- Siatka zbrojąca
z włókna szklanego
- Tynk mineralny
- Farba silikonowa

UWAGI:

1. STOSWAĆ ROZWIĄZANIA SYSTEMOWE
PRODUCENTÓW, NIEZBĘDNE DO PRAWIDŁOWEGO
WYKONANIA ELEMENTU.
2. PARAMETRY ZASTOSOWANYCH MATERIAŁÓW
OKREŚLONO W OPISIE TECHNICZNYM.

PROJEKT DOCIEPLENIA ŚCIAN ZEWNĘTRZNYCH
BUDYNKU MIESZKALNEGO WIELORODZINNEGO

Elbląg, ul. Wiejska 24
Obręb 3, działka nr 161/12



Inwestor: Spółdzielnia Mieszkaniowa "ZAKRZEWO" ul. Robotnicza 246, Elbląg 82-300

Branża: ARCHITEKTURA Faza: PROJEKT BUDOWLANY

Projektował: mgr inż. arch. Jacek Szczęsny upr.4812/Gd/91

Opracowała: mgr inż. arch. Małgorzata Szczęsna

Temat rysunku: DETAL "E" - WYK. NADPROŻY I PARAPETÓW

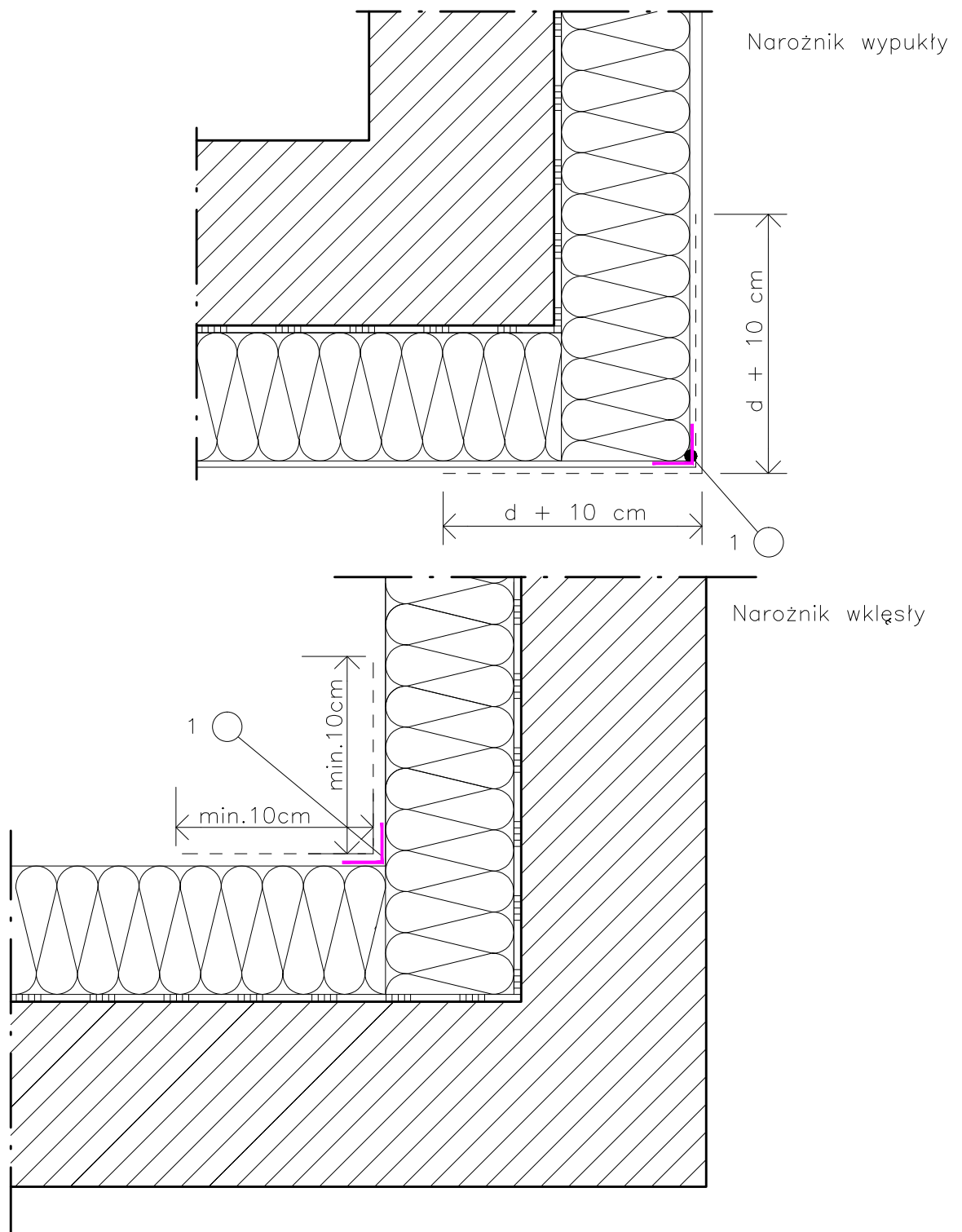
Data: 9.2014

Skala: 1:2,5

Nr rys.: A.12

DETAL "F"

WYKOŃCZENIE NAROŻNIKÓW ŚCIAN



LEGENDA

- 1 profil narożny aluminiowy
 d – grubość płyt izolacyjnych

UWAGI:

1. STOSOWAĆ ROZWIĄZANIA SYSTEMOWE PRODUCENTÓW, NIEZBĘDNE DO PRAWIDŁOWEGO WYKONANIA ELEMENTU.
2. PARAMETRY ZASTOSOWANYCH MATERIAŁÓW OKREŚLONO W OPISIE TECHNICZNYM.

PROJEKT DOCIEPLENIA ŚCIAN ZEWNĘTRZNYCH
 BUDYNKU MIESZKALNEGO WIELORODZINNEGO

Elbląg, ul. Wiejska 24
 Obręb 3, działka nr 161/12



Inwestor: Spółdzielnia Mieszkaniowa "ZAKRZEWO" ul. Robotnicza 246, Elbląg 82-300

Branża: **ARCHITEKTURA** Faza: **PROJEKT BUDOWLANY**

Projektował: mgr inż. arch. Jacek Szczęsny upr.4812/Gd/91

Opracowała: mgr inż. arch. Małgorzata Szczęsna

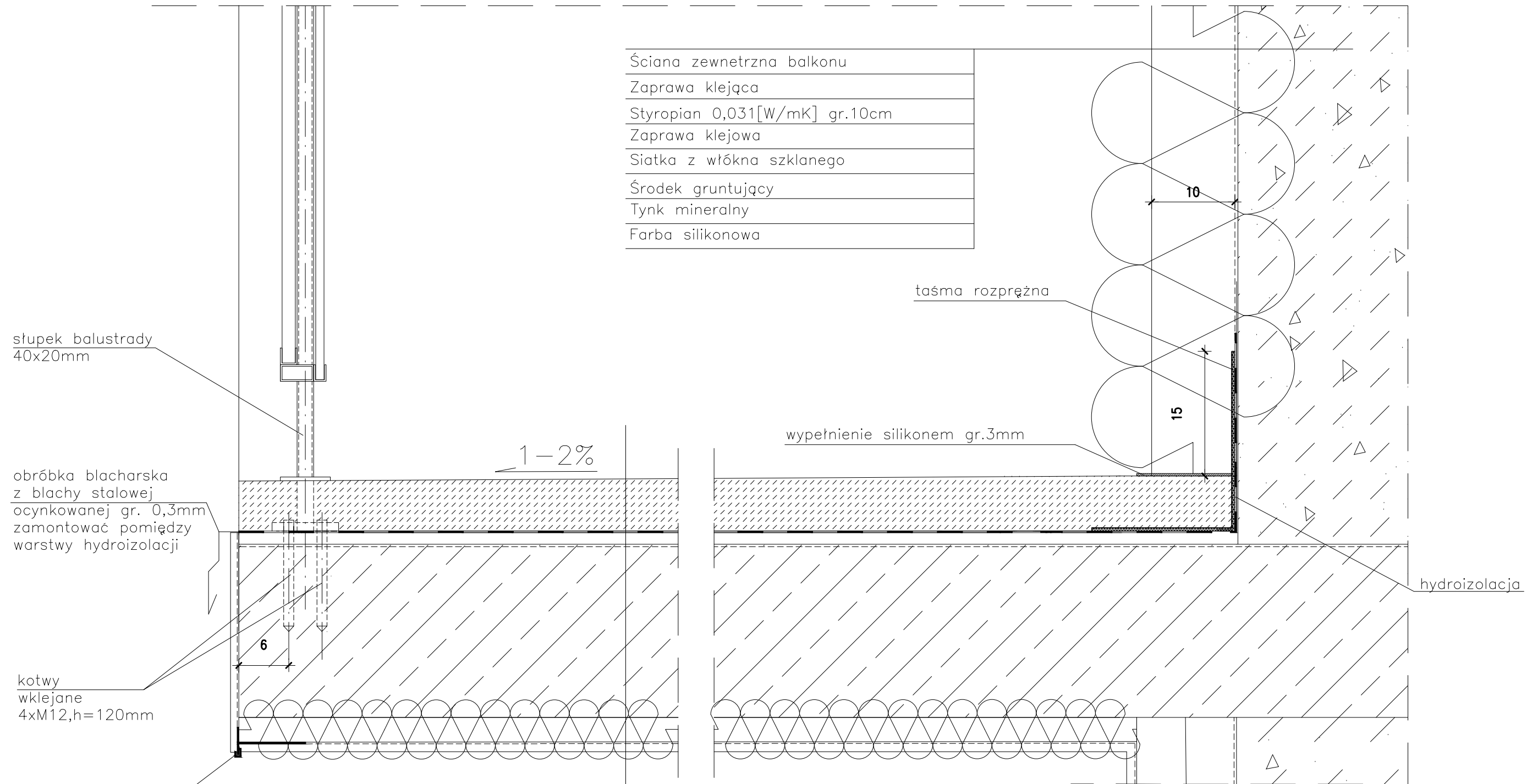
Temat rysunku: **DETAL "F" - WYKOŃCZENIE NAROŻNIKÓW ŚCIAN**

Data: **9.2014**

Skala: -

Nr rys.: **A.13**

DETAL "H" skala 1:5 WYKOŃCZENIE LOGGI



Ściana zewnętrzna balkonu
Zaprawa klejąca
Styropian 0,031[W/mK] gr.10cm
Zaprawa klejowa
Siatka z włókna szklanego
Środek gruntujący
Tynk mineralny
Farba silikonowa

słupki balustrady
40x20mm


obróbka blacharska
z blachy stalowej
ocynkowanej gr. 0,3mm
zamontować pomiędzy
warstwy hydroizolacji

kotwy
wklejane
4xM12,h=120mm

listwa kapinosowa
aluminiowa

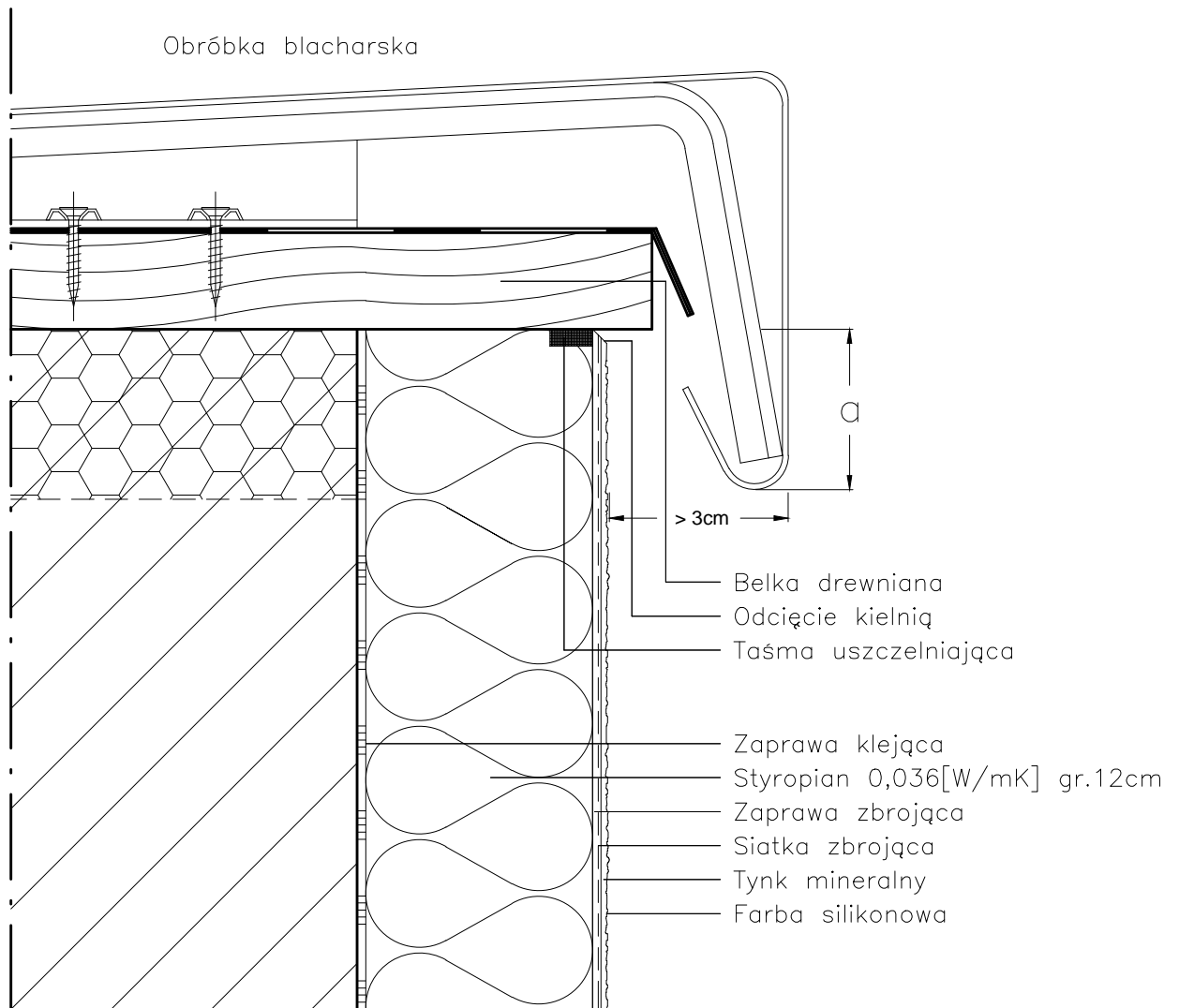
Warstwa wykończeniowa w spadku gr.4,0-6cm
2 x warstwa hydroizolacji gr.2mm
Warstwa wyrównawcza gr.min 1cm
Zbrojenie włóknem rozproszonym warstwa kontaktowa do 1mm
Płyta żelbetowa
Styropian 0,031[W/mK] gr.3cm
Siatka z włókna szklanego
Środek gruntujący
Tynk mineralny
Farba silikonowa

- UWAGI:
1. WYMIARY DOMIERZYĆ NA BUDOWIE.
 2. STOSOWAĆ ROZWIĄZANIA SYSTEMOWE PRODUCENTÓW, NIEZBĘDNE DO PRAWIDŁOWEGO WYKONANIA ELEMENTU.
 3. PARAMETRY ZASTOSOWANYCH MATERIAŁÓW OKREŚLONO W OPISIE TECHNICZNYM.
 4. SYSTEM NAPRAWCZY PŁYTY WEDŁUG TECHNOLOGII I ZALECEŃ PRODUCENTA.
 5. PŁYTY BALKONOWE NALEŻY WZMOCNIĆ KOTWAMI, ZGODNIE Z OPISEM TECHNICZNYM.

PROJEKT DOCIEPLENIA ŚCIAN ZEWNĘTRZNYCH BUDYNKU MIESZKALNEGO WIELORODZINNEGO Elbląg, ul. Wiejska 24 Obręb 3, działka nr 161/12		 Jacek Szczepny 80-172 Gdańsk, ul. Morenowa 22/1
Inwestor: Spółdzielnia Mieszkaniowa "ZAKRZEWO" ul. Wiejska 46A, Elbląg 82-300		
Branża: ARCHITEKTURA Faza: PROJEKT BUDOWLANY		
Projektował: mgr inż. arch. Jacek Szczepny upr.4812/Gd/91		
Opracowała: mgr inż. arch. Małgorzata Szczepna		
Temat rysunku: DETAL WYKOŃCZENIA LOGGI		
Data: 9.2014	Skala: 1:5	Nr rys.: A.14

DETAL "J" skala 1:2,5

OBRÓBKA ATTYKI



a: do 8m wysokości > 5cm
do 15m wysokości > 10cm
pow. 15m wysokości > 15cm

UWAGI:

1. STOSOWAĆ ROZWIĄZANIA SYSTEMOWE PRODUCENTÓW, NIEZBĘDNE DO PRAWIDŁOWEGO WYKONANIA ELEMENTU.
2. PARAMETRY ZASTOSOWANYCH MATERIAŁÓW OKREŚLONO W OPISIE TECHNICZNYM.

PROJEKT DOCIEPLENIA ŚCIAN ZEWNĘTRZNYCH
BUDYNKU MIESZKALNEGO WIELORODZINNEGO

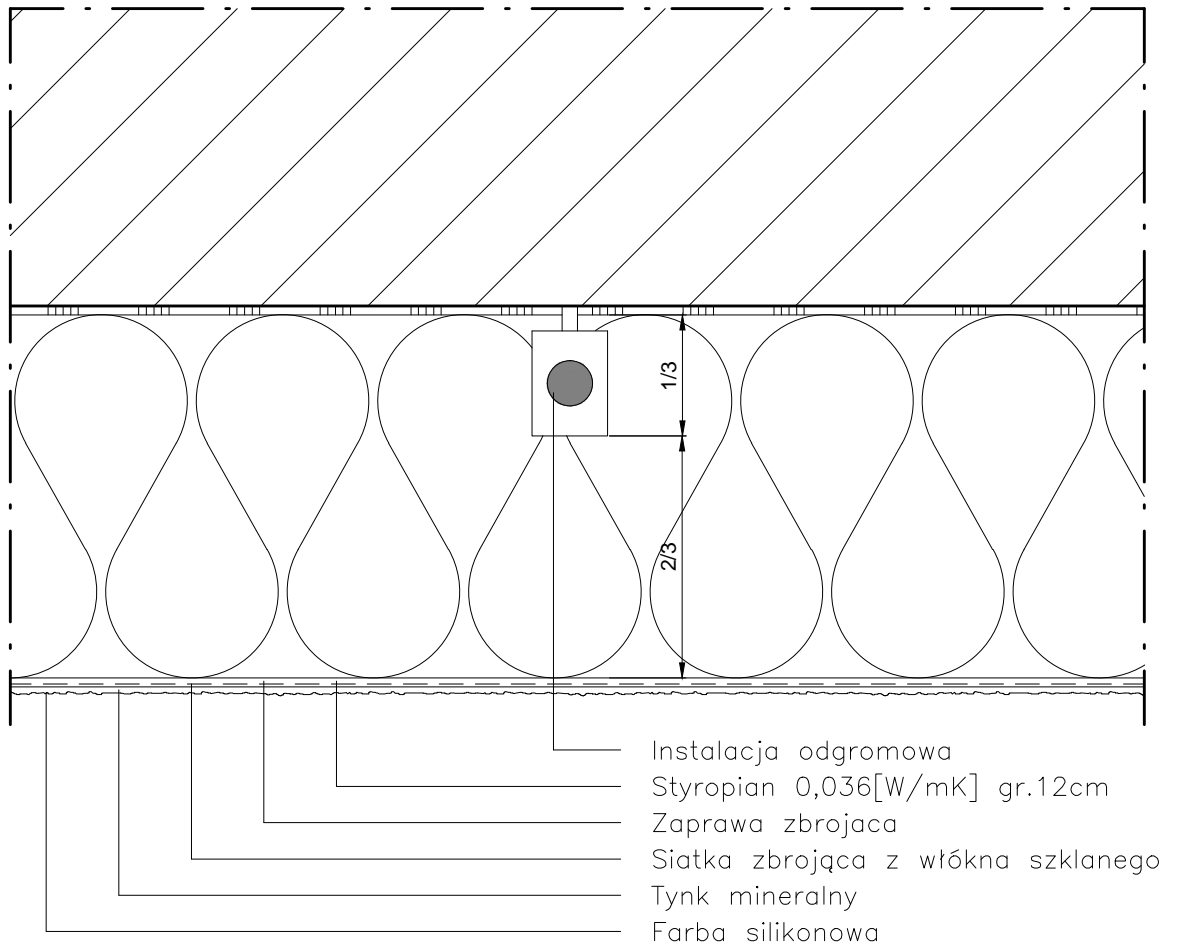
Elbląg, ul. Wiejska 24
Obręb 3, działka nr 161/12



Inwestor: Spółdzielnia Mieszaniowa "ZAKRZEWO" ul. Robotnicza 246, Elbląg 82-300	
Branża: ARCHITEKTURA	Faza: PROJEKT BUDOWLANY
Projektował: mgr inż. arch. Jacek Szczęsny upr.4812/Gd/91	
Opracowała: mgr inż. arch. Małgorzata Szczęsna	
Temat rysunku: DETAL "J" - OBRÓBKA ATTYKI	
Data: 9.2014	Skala: 1:2,5
Nr rys.: A.15	

DETAL "K" skala 1:2,5

OCHRONA ODGROMOWA



Instalacja odgromowa powinna być poprowadzona w 1/3 grubości płyty izolacyjnej, tak aby możliwe było jej skuteczne zamaskowanie.

UWAGI:

1. STOSOWAĆ ROZWIĄZANIA SYSTEMOWE PRODUCENTÓW, NIEZBĘDNE DO PRAWIDŁOWEGO WYKONANIA ELEMENTU.
2. PARAMETRY ZASTOSOWANYCH MATERIAŁÓW OKREŚLONO W OPISIE TECHNICZNYM.

PROJEKT DOCIEPLENIA ŚCIAN ZEWNĘTRZNYCH
BUDYNKU MIESZKALNEGO WIELORODZINNEGO

Elbląg, ul. Wiejska 24
Obręb 3, działka nr 161/12



Investor: Spółdzielnia Mieszkaniowa "ZAKRZEWO" ul. Robotnicza 246, Elbląg 82-300

Branża: ARCHITEKTURA Faza: PROJEKT BUDOWLANY

Projektował: mgr inż. arch. Jacek Szczęsny upr.4812/Gd/91

Opracowała: mgr inż. arch. Małgorzata Szczęsna

Temat rysunku: DETAL "K" - OCHRONA ODGROMOWA

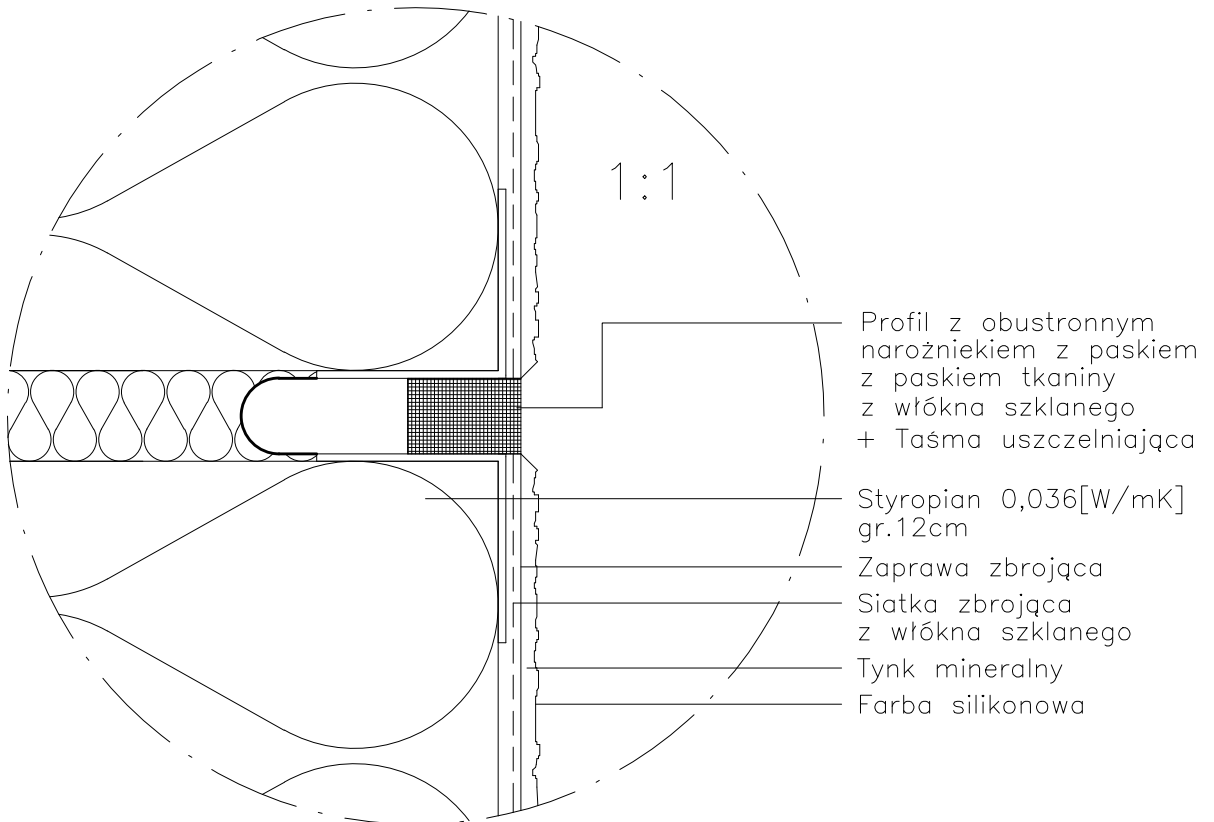
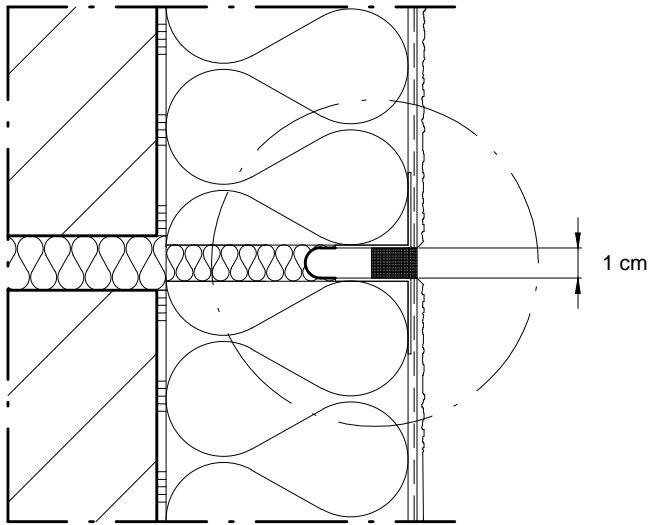
Data: 9.2014

Skala: 1:2,5

Nr rys.: A.16

DETAL "L" skala 1:2,5

SPOINA DYLATACYJNA



Profil z obustronnym narożnikiem z paskiem z paskiem tkaniny z włókna szklanego + Taśma uszczelniająca

Styropian 0,036[W/mK] gr.12cm

Zaprawa zbrojąca

Siatka zbrojąca z włókna szklanego

Tynk mineralny

Farba silikonowa

UWAGI:

1. STOSOWAĆ ROZWIĄZANIA SYSTEMOWE PRODUCENTÓW, NIEZBĘDNE DO PRAWIDŁOWEGO WYKONANIA ELEMENTU.
2. PARAMETRY ZASTOSOWANYCH MATERIAŁÓW OKREŚLONO W OPISIE TECHNICZNYM.

PROJEKT DOCIEPLENIA ŚCIAN ZEWNĘTRZNYCH
BUDYNKU MIESZKALNEGO WIELORODZINNEGO

Elbląg, ul. Wiejska 24
Obręb 3, działka nr 161/12




Inwestor: Spółdzielnia Mieszkaniowa "ZAKRZEWO" ul. Robotnicza 246, Elbląg 82-300	
Branża: ARCHITEKTURA	Faza: PROJEKT BUDOWLANY
Projektował: mgr inż. arch. Jacek Szczęsny	upr.4812/Gd/91
Opracowała: mgr inż. arch. Małgorzata Szczęsna	
Temat rysunku: DETAL "L" - SPOINA DYLATACYJNA	
Data: 9.2014	Skala: 1:2,5; 1:1
Nr rys.: A.17	

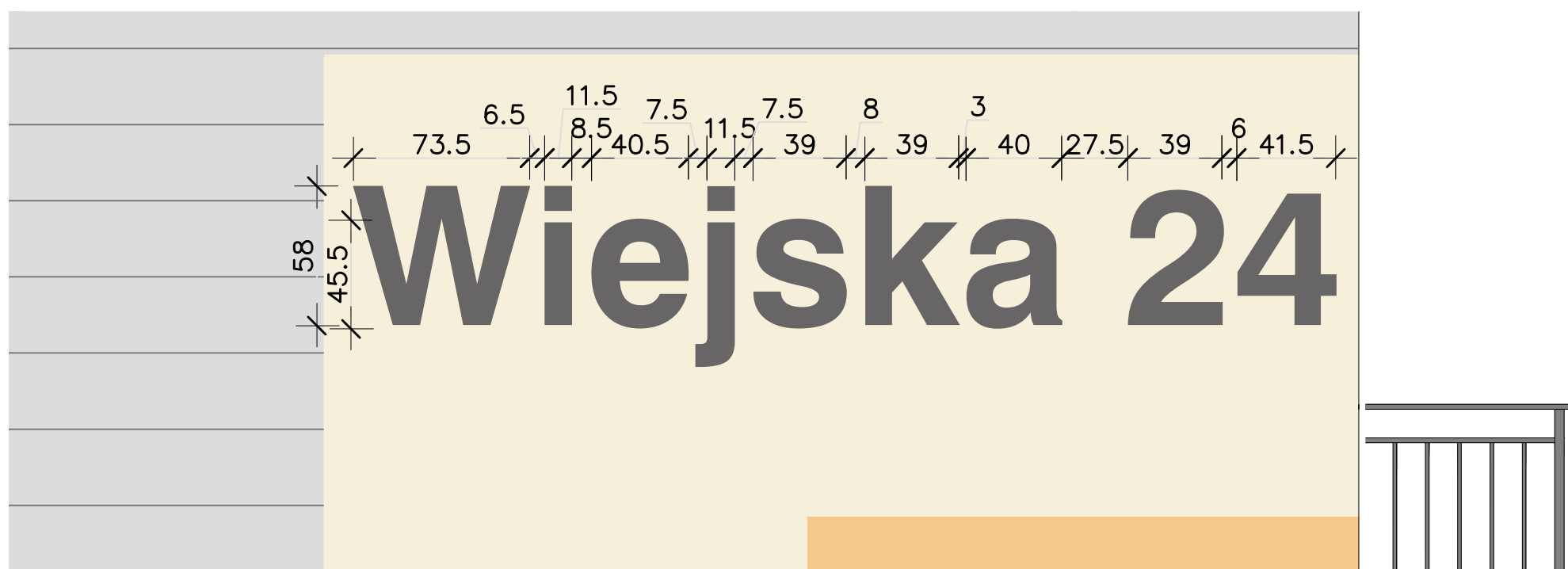
LITERNICTWO

skala 1:25

czcionka: Swis721 Hv BT
wysokość liter: 75,5cm i 60cm

kolor czcionki

 NCS S 6500-N
(R=103,G=101,B=101)



elewacja zachodnia



elewacja wschodnia

PROJEKT DOCIEPLENIA ŚCIAN ZEWNĘTRZNYCH
BUDYNKU MIESZKALNEGO WIELORODZINNEGO
Elbląg, ul. Wiejska 24
Obręb 3., działka nr 161/12



Inwestor: Spółdzielnia Mieszkaniowa "ZAKRZEWO" ul. Wiejska 46A, Elbląg 82-300

Branża: ARCHITEKTURA Faza: PROJEKT BUDOWLANY

Projektował: mgr inż. arch. Jacek Szczęsny upr.4812/Gd/91

Opracowała: mgr inż. arch. Małgorzata Szczęsna

Temat rysunku: LITERNICTWO

Data: 9.2014

Skala: 1:25

Nr rys.: A.18

WIZUALIZACJE



PROJEKT DOCIEPLENIA ŚCIAN ZEWNĘTRZNYCH
BUDYNKU MIESZKALNEGO WIELORODZINNEGO

Elbląg, ul. Wiejska 24
Obręb 3, działka nr 161/12



Inwestor: Spółdzielnia Mieszkaniowa "ZAKRZEWO" ul. Robotnicza 246, Elbląg 82-300

Branża: **ARCHITEKTURA** Faza: **PROJEKT BUDOWLANY**

Projektował: mgr inż. arch. Jacek Szczęsny upr.4812/Gd/91

Opracowała: mgr inż. arch. Małgorzata Szczęsna

Temat rysunku: **WIZUALIZACJE**

Data: **9.2014**

Skala: **1:2,5**

Nr rys.: **A.19**